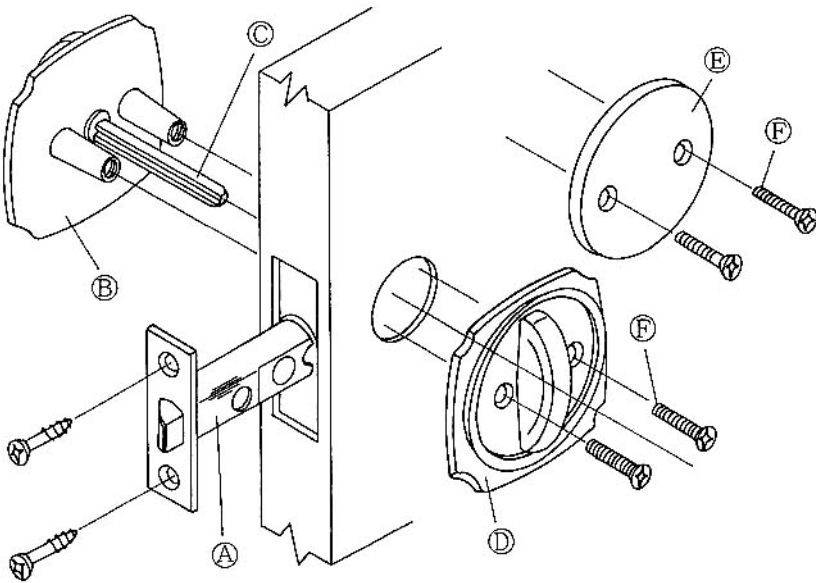
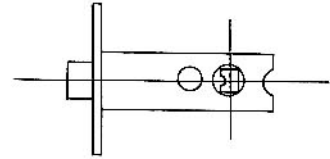


CFC※ CFC※Pの場合

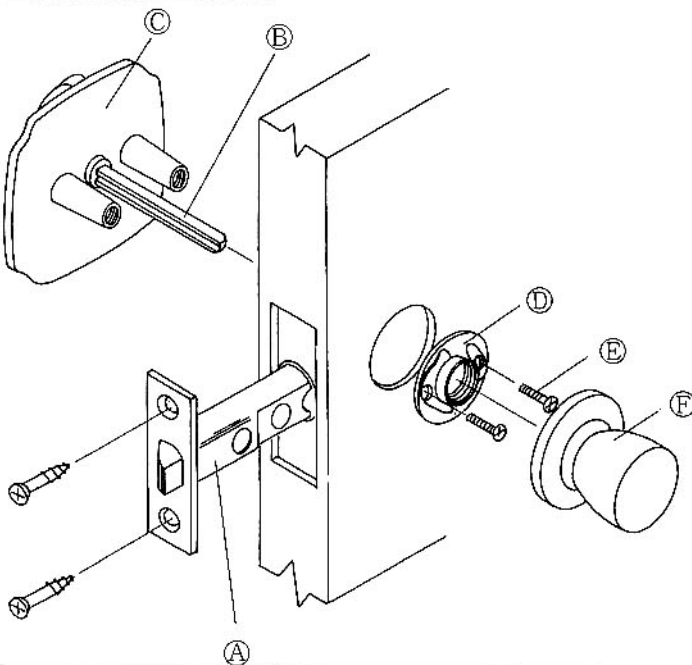


- ① 下図切込型紙に従って、扉に所定の切込をし、ラッチケース④を取り付けて下さい。
(ラッチボルトの向きに注意)
- ② ザ⑤の角芯③を、ラッチケース内の凸部に合せ、(下図の様に) ザ⑤をケースに挿入して下さい。

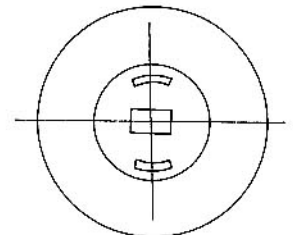
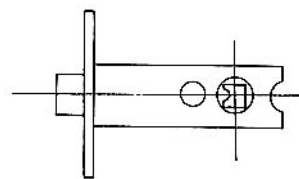


- ③ ザ⑤ (CFC※) 又は、ザ⑤ (CFC※P) を取付ビス⑥にて取り付けて下さい。
(CFC※の場合)
ザ⑤のツマミを垂直方向にして挿入して下さい。
- ④ ストライク(受)は、ラッチボルトに合わせて取り付けて下さい。

CF※-0 CF※-6の場合



- ① 下図切込型紙に従って、扉に所定の切込をし、ラッチケース④を取り付けて下さい。
(ラッチボルトの向きに注意)
- ② 扉内側より、角芯③をラッチケース内の凸部に合せ(図1の様に)内側本体⑤をケースに挿入して下さい。



(図1)

(図2)

- ③ 扉外側より固定リング④を、取付ネジ⑥で取り付けて下さい。
- ④ 外側握り玉⑤の裏側にある、角芯受の角孔の長い方を水平にし(図2の様に)角芯を挿入しながら外側握り玉を右方向に回し、取り付けて下さい。
- ⑤ ストライク(受)は、ラッチボルトに合わせて取り付けて下さい。

