

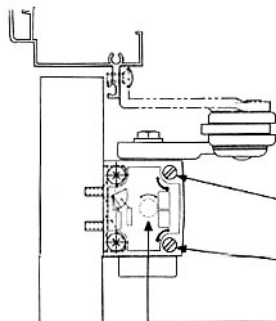
御施主様へ

速度調整の方法

このドアクローザは工場出荷段階で速度調整がされていますので、通常は調整が不要です。もし調整が必要な場合は、次の要領で行なって下さい。

- ① 調整弁は3つあります。1速弁と2速弁で全体の閉じる速度を調整します。下図のように、調整弁を左に回せば閉扉スピードははやく、逆に右に回せばおそくなります。

はやくなる (⊖) おそくなる (⊕)



● 速度調整弁①

1速をはやくしたい場合は左へ回す

● 速度調整弁②

2速をはやくしたい場合は左へ回す

● ラッチング角度調整弁

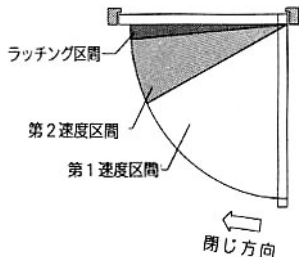
扉が閉じる寸前の「力」を強くしたい場合は、右に回しねじ込んでいくとラッチング角度が大きくなり強く締まります。(1回転 約2度)

※ 閉じる「力」を弱くしたい場合は左へ回す。

ラッチング角度

小 (⊖) 大 (⊕)

注 調整弁は必要以上に回したりしないで下さい。緩めすぎると調整弁がはずれ油もれを起し正常に機能しなくなります。



取付け終了後この「しおり」はクローザにくくりつけ使用者の方にお渡し下さい。

調整弁の回し方

