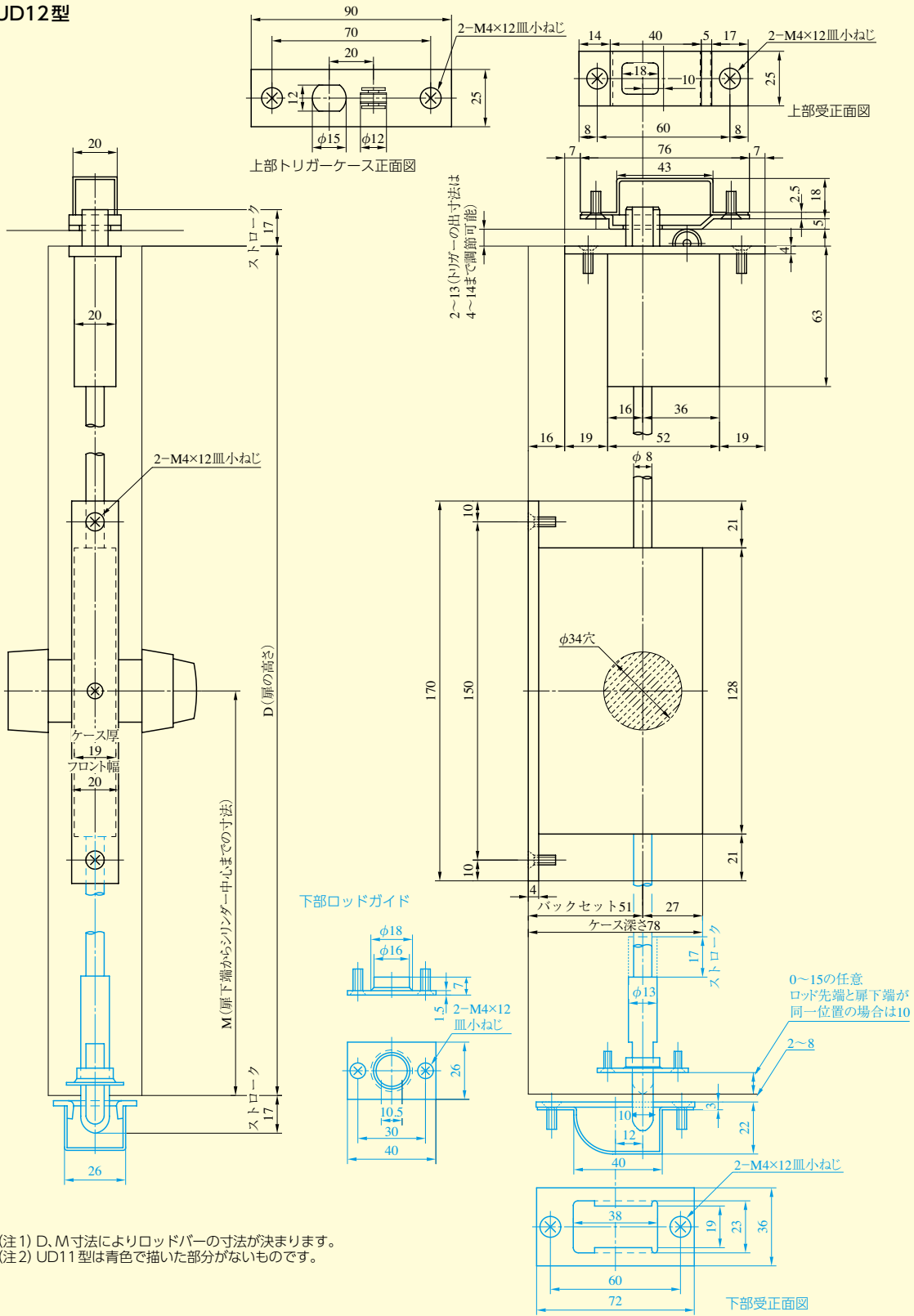


UD11、UD12型



(注1) D、M寸法によりロッドバーの寸法が決まります。
 (注2) UD11型は青色で描いた部分がないものです。

UD

装着可能シリンダー	型 式	機 能	バックセット (mm) / ケース深さ (mm)	扉厚 (mm以上～mm未満)
U9 JN	UD11 UD12	1	51 / 78	29～33
		2		33～42
		3		42～50
		4		50～58
		5		58～66
		6		
		7		
		8		