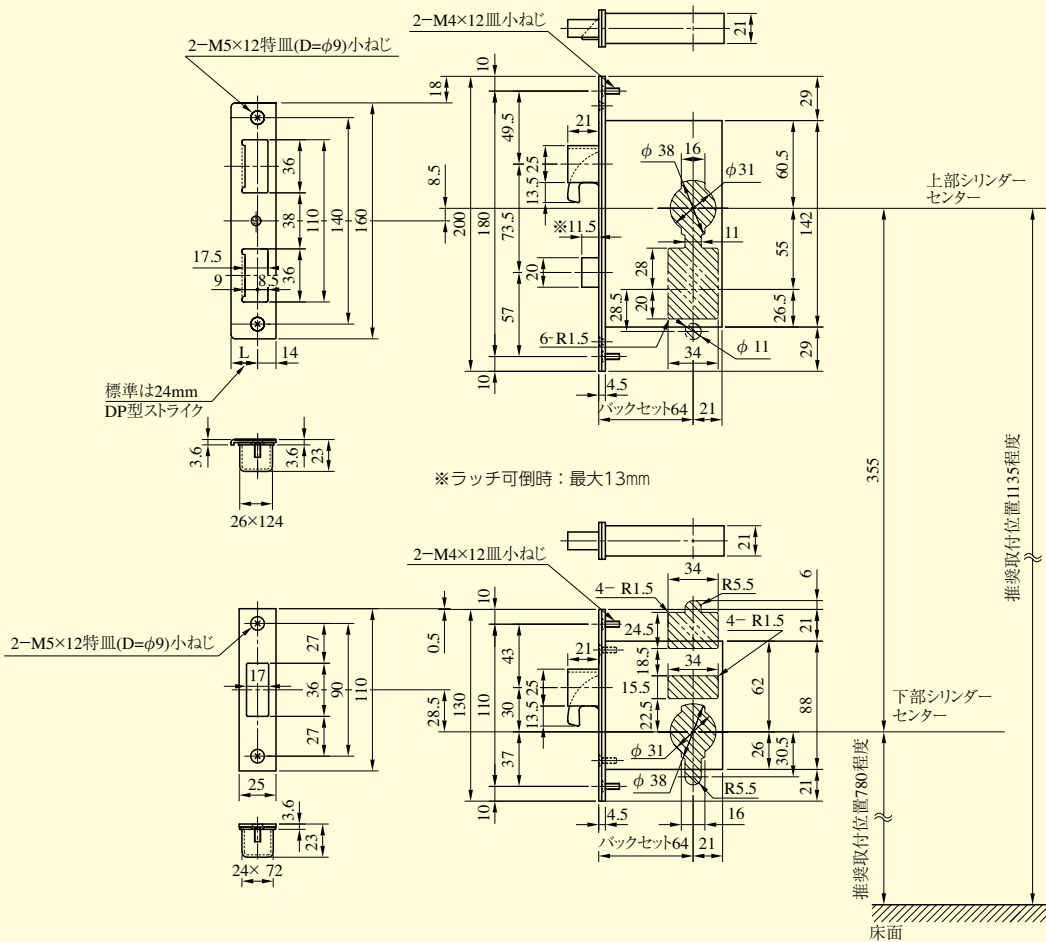


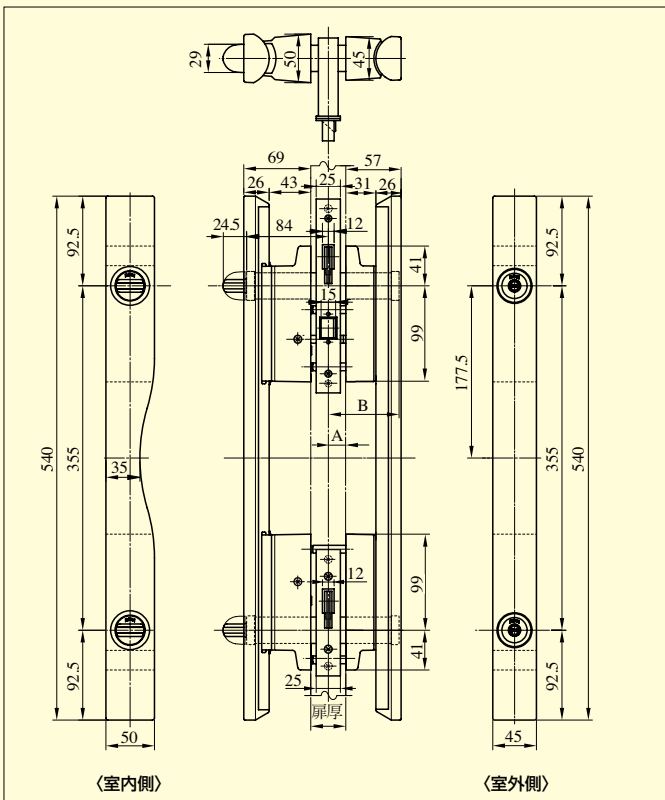
PLF777 SERIES

■左右勝手あり
本図は外開き右勝手を示す

PRPLF777DW-1型



【外形図】



● PLF777DW-1の推奨取付位置について(ご参考数値)

- グリップセンターを床面から960mm位置に取り付ける場合
- 床面から上部シリンダー中心まで：1,135mm程度
- 床面から下部シリンダー中心まで：780mm程度

(注) 扉の切欠寸法精度、取付ステーの溶接寸法精度には十分ご注意ください。精度が悪い場合、取り付けできないことがあります。

●扉厚によるストライクのL寸法(単位mm)

| 片開き扉用 | | | 両開き扉用 | | |
|--------|----|-----|--------|----|-----|
| 扉厚(φ~) | 記号 | L寸法 | 扉厚(φ~) | 記号 | L寸法 |
| 36~42 | DP | 24 | 36~37 | L | 18 |
| 42~45* | ER | 28 | 37~42 | CM | 20 |
| | | | 42~45* | N | 22 |

※45mmを含む

●扉厚(A寸法)によるB寸法(単位mm)

| 扉厚(A寸法) | B寸法 |
|-------------|-----|
| 18以上~22未満 | 73 |
| 22以上~22.5以下 | 77 |

(注) グリップ正面からのシリンダーの落ち込み寸法は、各種条件によって異なります。

PLF