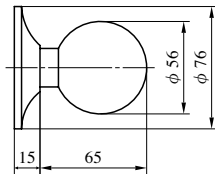


# KNOB DESIGN

ノブデザイン



■ 6MHV、MH、MV、MA、OMシリーズ用



- MW仕上は木部品を使用しているため、外部での使用はお控えください。
- シリーズにより、仕上の種類が異なります。下の一覧表をご参照ください。
- 装着可能錠は下の一覧表をご参照ください。

# KNOB DESIGN

ノブデザイン装着可能一覧表

## ■ ノブ装着可能一覧表

型式	ノブ形状	M	E	D	W	U	P	Q	C	備考
6MHVS・MHS				●	●	●	●	●	●	
6MHVT・MHT				●	●	●	●	●	●	
MHFF				●	●	●	●	●	●	
MV・MA				●	●	●	●	●	●	
HM				●	●	●			●	シリンダー、サムターン付
HK				●	●	●				
BM		● (注1)	● (注1)	●	●	●				非常開装置、押ボタン付
OM				●	●	●	●	●	●	

## ■ ノブ種類別仕上・納期一覧表

● : 標準納期品 ● : 受注生産品

型式	ノブ形状	6MHV・MH						MV・MA						HM				
		D	W	U	P	Q	C	D	W	U	P	Q	C	D	W	U	C	
ステンレス	ST	●	●	●	●	●	●	●	●	●	●	●	●	●	●	●	●	●
ステンレス	SB	●	●	●	●	●	●	●	●	●	●	●	●	●	●	●	●	●
ステンレス	CB	●	●	●	●	●	●	●	●	●	●	●	●	●	●	●	●	●
ステンレス	CD	●	●	●	●	●	●	●	●	●	●	●	●	●	●	●	●	●
黄銅	BS	●	●	●	●	●	●											
黄銅	YB	●	●	●	●	●	●											
水目桜	MW	●	●	●	●	●	●	●	●	●	●	●	●	●	●	●	●	●

型式	ノブ形状	BM (注1)					OM (注2)						HK		
		M	E	D	W	U	D	W	U	P	Q	C	D	W	U
ステンレス	ST	●	●	●	●	●	●	●	●	●	●	●	●	●	●
ステンレス	SB						●	●	●	●	●	●	●	●	
ステンレス	CB						●	●	●	●	●	●	●	●	
ステンレス	CD						●	●	●	●	●	●	●	●	
黄銅	BS														
黄銅	YB														
水目桜	MW						●	●	●	●	●	●			

(注1) BMシリーズのM、E型ノブの形状はP237を参照ください。  
 (注2) OM\*Zコティの場合はST仕上も受注生産品です。