

# 〈ALV2<sub>SERIES</sub>〉 ホテルカードロックシステム

ALV2

■用途:ホテル/ウィークリーマンション/研修所等

■納期:受注生産品 (P4参照)

屋内仕様

新製品

重厚なたたずまいで、ホテルの高級感やインテリアとの調和に配慮したデザインです。

■U9ALV2JT\*-1型 (\*はレバーハンドル形状を示す)

ALV2



T3仕上 (ステンレスヘヤーライン)



BS仕上 (黄銅ヘヤーライン)

## ■レバーハンドルバリエーション (ハンドル材質)

### 17TYPE

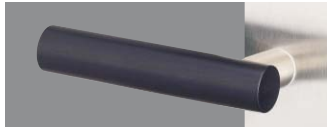
ST仕上 (グリップ:強化木/ハンドル軸:黄銅製)



BS仕上 (グリップ:強化木/ハンドル軸:黄銅製)



T3仕上 (グリップ:強化木/ハンドル軸:黄銅製)



13仕上 (グリップ:強化木/ハンドル軸:黄銅製)



### 19TYPE

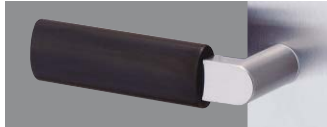
ST仕上 (グリップ:強化木/ハンドル軸:黄銅製)



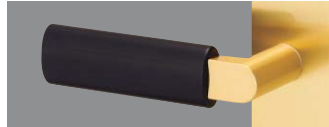
BS仕上 (グリップ:強化木/ハンドル軸:黄銅製)



T3仕上 (グリップ:強化木/ハンドル軸:黄銅製)



13仕上 (グリップ:強化木/ハンドル軸:黄銅製)

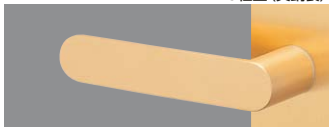


### 66TYPE

ST仕上 (ステンレス製)



BS仕上 (黄銅製)



### 67TYPE

ST仕上 (グリップ:強化木/ハンドル軸:黄銅製)



BS仕上 (グリップ:強化木/ハンドル軸:黄銅製)



T3仕上 (グリップ:強化木/ハンドル軸:黄銅製)



13仕上 (グリップ:強化木/ハンドル軸:黄銅製)



### 74TYPE

ST仕上 (黄銅製)



BS仕上 (黄銅製)

