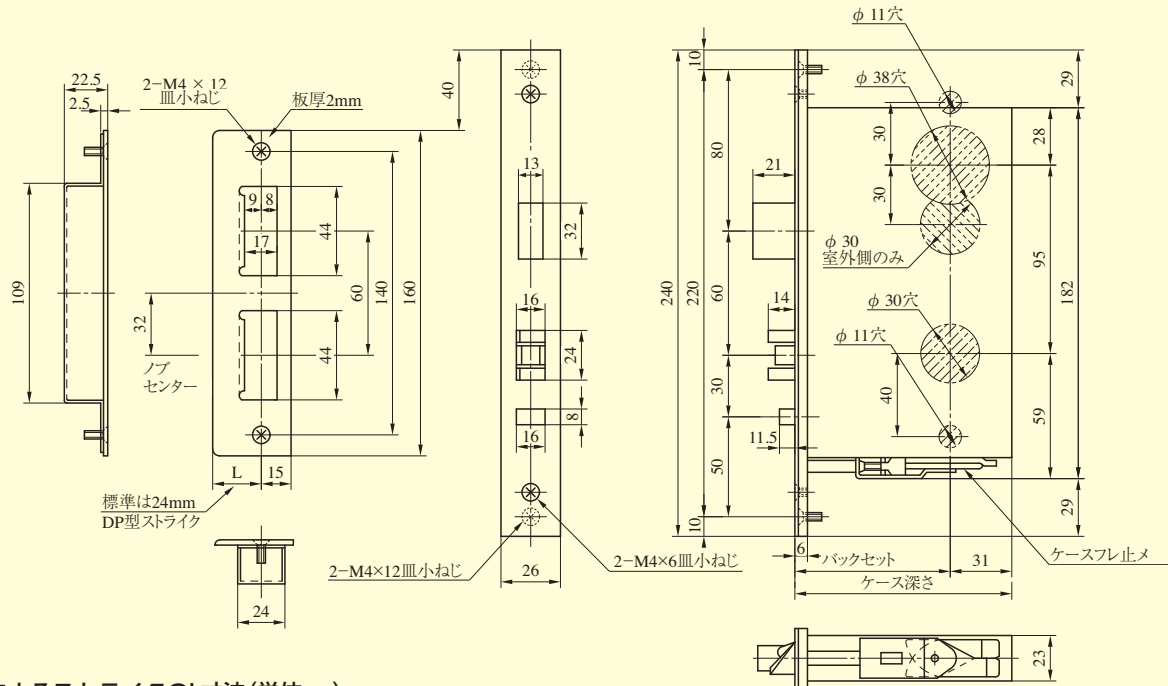


# MHHF 型

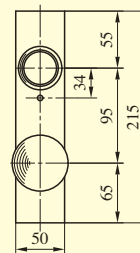
■左右勝手あり  
本図は内開き左勝手を示す



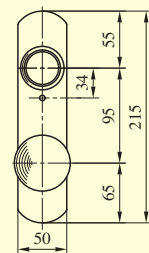
●扉厚によるストライクのL寸法(単位mm)

片開き扉用			両開き扉用		
扉厚(壁~扉)	記号	L寸法	扉厚(壁~扉)	記号	L寸法
33~42	DP	24	33~37	L	18
42~50	ER	28	37~42	CM	20
50~58	FT	32	42~46	N	22
58~66	G	36	46~50	DP	24
			50~54	Q	26
			54~58	ER	28
			58~62	S	30
			62~66	FT	32

エスカチオン11型  
(厚さ8mm)

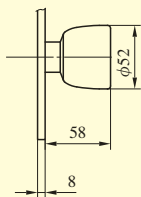


エスカチオン12型  
(厚さ8mm)

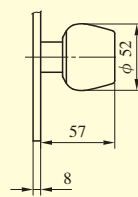


ノブ形状

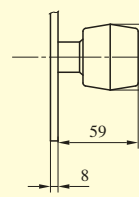
D型ノブ



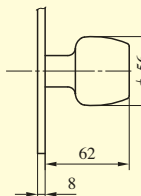
W型ノブ



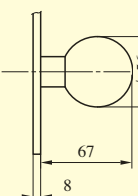
U型ノブ



P型ノブ



Q型ノブ



装着可能シリンダー	型 式	ノブ形状	バックセット (mm) / ケース深さ (mm)	スペーシング (mm)	扉厚 (mm以上~mm未満)
U9 JN	MHHF	D W U P Q	76 / 107 100 / 131	95	33~42 42~50 50~58 58~66

MHHF