

(注1) (R7)はMHSCC型の場合を示す。
(注2) フロント幅26mmは6MHS型です。

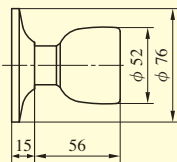
(注3) ストライク・トロヨケを、JIS A1541-2に規定してあるグレード3仕様でご使用の場合は、ストライク・トロヨケの形状が異なることから、切欠および取付けねじも異なります。詳細はお問い合わせください。

●扉厚によるストライクのL寸法(単位mm)

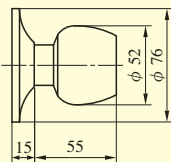
片開き扉用			両開き扉用		
扉厚(㎜~)	記号	L寸法	扉厚(㎜~)	記号	L寸法
33~42	DP	24	33~37	L	18
42~50	ER	28	37~42	CM	20
50~58	FT	32	42~46	N	22
58~66	G	36	46~50	DP	24
			50~54	Q	26
			54~58	ER	28
			58~62	S	30
			62~66	FT	32

ノブ形状

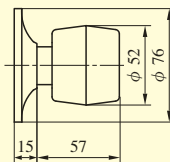
D型ノブ



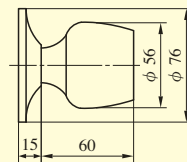
W型ノブ



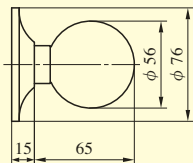
U型ノブ



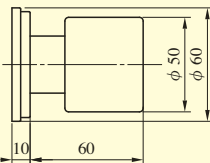
P型ノブ



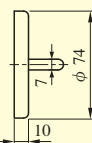
Q型ノブ



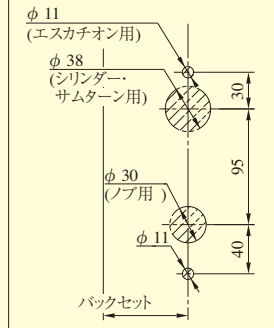
K型ノブ



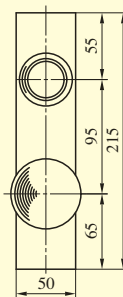
ケースハンドル(C)



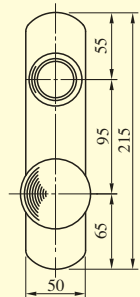
エスカチオンを使用した場合の切欠



エスカチオン11型 (厚さ8mm)



エスカチオン12型 (厚さ8mm)



装着可能シリンダー	型 式	ノブ形状	機 能	バックセット(mm) / ケース深さ(mm)	スペーシング(mm)	扉厚(mm以上~mm未満)
U9 PR LB JN	MHS	D W U P P K Q K Q C	1 2 3 4 6 8	76 / 107 100 / 131	95	33~42 42~50 50~58 58~66