

# KNOB DESIGN

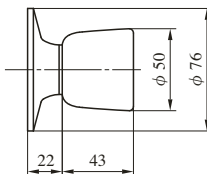
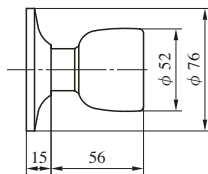
ノブデザイン

## D TYPE



■ 6MHV、MHシリーズ用

■ MV、MA、HM、OM、BMシリーズ用



- 写真はMHシリーズ用を示します。
- MW仕上は木部品を使用しているため、外部での使用はお控えください。
- シリーズにより、仕上の種類が異なります。P214の一覧表をご参照ください。
- 装着可能錠はP214の一覧表をご参照ください。

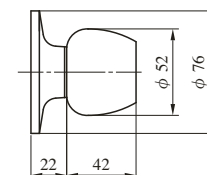
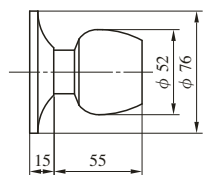
ノブ

## W TYPE



■ 6MHV、MHシリーズ用

■ MV、MA、HM、OM、BMシリーズ用



- 写真はMHシリーズ用を示します。
- MW仕上は木部品を使用しているため、外部での使用はお控えください。
- シリーズにより、仕上の種類が異なります。P214の一覧表をご参照ください。
- 装着可能錠はP214の一覧表をご参照ください。