

414

TYPE

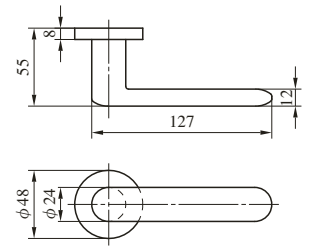
ステンレス製 (ステンレスヘヤーライン、ステンレスバフ、
ステンレスセラミックブロンズ、ステンレスセラミックダークグレイ)

414型ハンドルはすべて標準納期品です。

レバー
ハンドル



ステンレスヘヤーライン (ST)



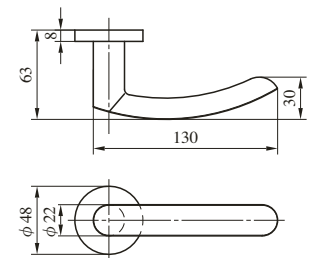
420

TYPE

黄銅製 (黄銅ヘヤーライン、黄銅バフ、黄銅サテクローム、黄銅クローム)



黄銅サテクローム (SC)



421

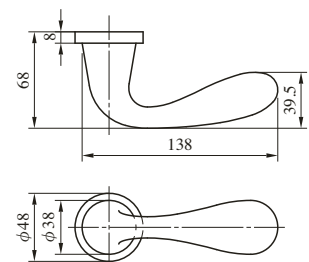
TYPE

ステンレス製 (ステンレスヘヤーライン、ステンレスバフ)

421型ハンドルはすべて標準納期品です。



ステンレスヘヤーライン (ST)



(注) バックセット 38mm以上のケースでご使用ください。