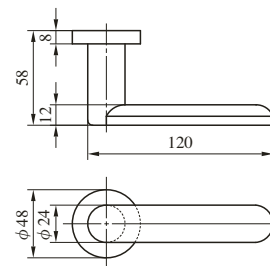
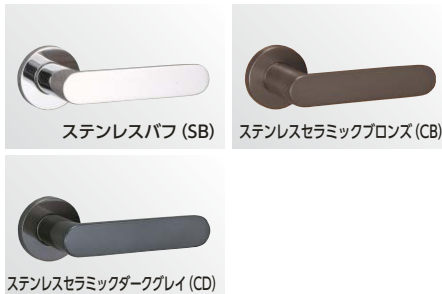


55 TYPE

ステンレス製 (ステンレスヘヤーライン、ステンレスバフ、
ステンレスセラミックブロンズ、ステンレスセラミックダークグレイ)

55型ハンドルはすべて標準納期品です。

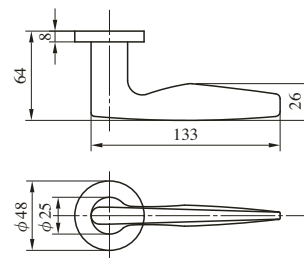
レバー
ハンドル



56 TYPE

ステンレス製 (ステンレスヘヤーライン、ステンレスバフ、
ステンレスセラミックブロンズ、ステンレスセラミックダークグレイ)

56型ハンドルはすべて標準納期品です。



57 TYPE

ステンレス製 (ステンレスヘヤーライン、ステンレスバフ、
ステンレスセラミックブロンズ、ステンレスセラミックダークグレイ)

57型ハンドルはすべて標準納期品です。

