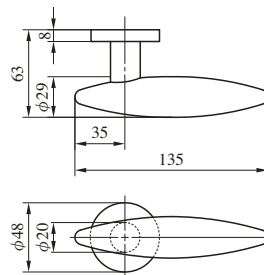


# 29 TYPE アルミ合金製 (アルミシルバー、アルミブロンズ、アルミゴールド)

29型ハンドルはすべて標準納期品です。

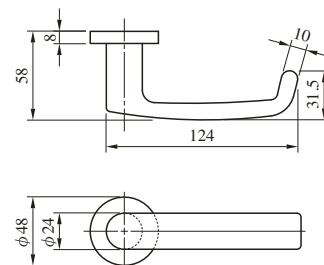
レバー  
ハンドル



(注) ハンドルが枠に当たる場合がありますのでバックセット64mm以上のケースでご使用ください。

# 31 TYPE アルミ合金製 (アルミシルバー、アルミブロンズ、アルミゴールド)

31型ハンドルはすべて標準納期品です。



# 32 TYPE アルミ合金製 (アルミシルバー、アルミブロンズ、アルミゴールド)

32型ハンドルはすべて標準納期品です。

