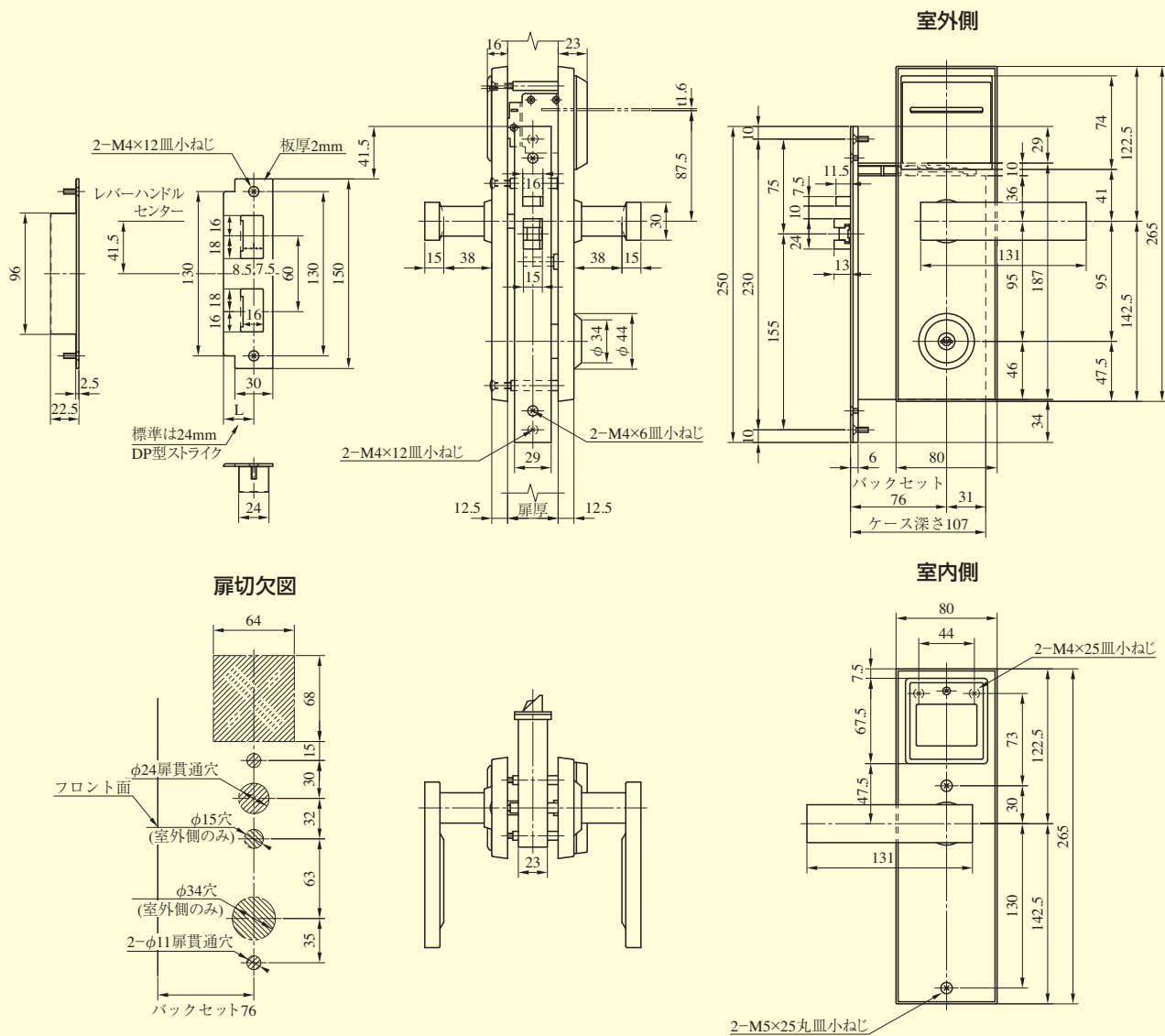


# MCT20 SERIES

■左右勝手あり  
本図は右勝手を示す

## MCT2054型

MCT20



●扉厚によるストライクのL寸法(単位mm)

片開き扉用			両開き扉用		
扉厚(㎜～)	記号	L寸法	扉厚(㎜～)	記号	L寸法
35～42	DP	24	35～37	L	18
42～50	ER	28	37～42	CM	20
			42～46	N	22
			46～50	DP	24

●シリンダーリング出寸法(単位mm)

扉厚(㎜～)	出寸法
35～42	6
42～50	2

装着可能シリンダー	型式	レバーハンドル形状	機能	バックセット(mm) / ケース深さ(mm)	扉厚(mm以上～mm未満)
U9	MCT20	54	2	76 / 107	35～42 42～50