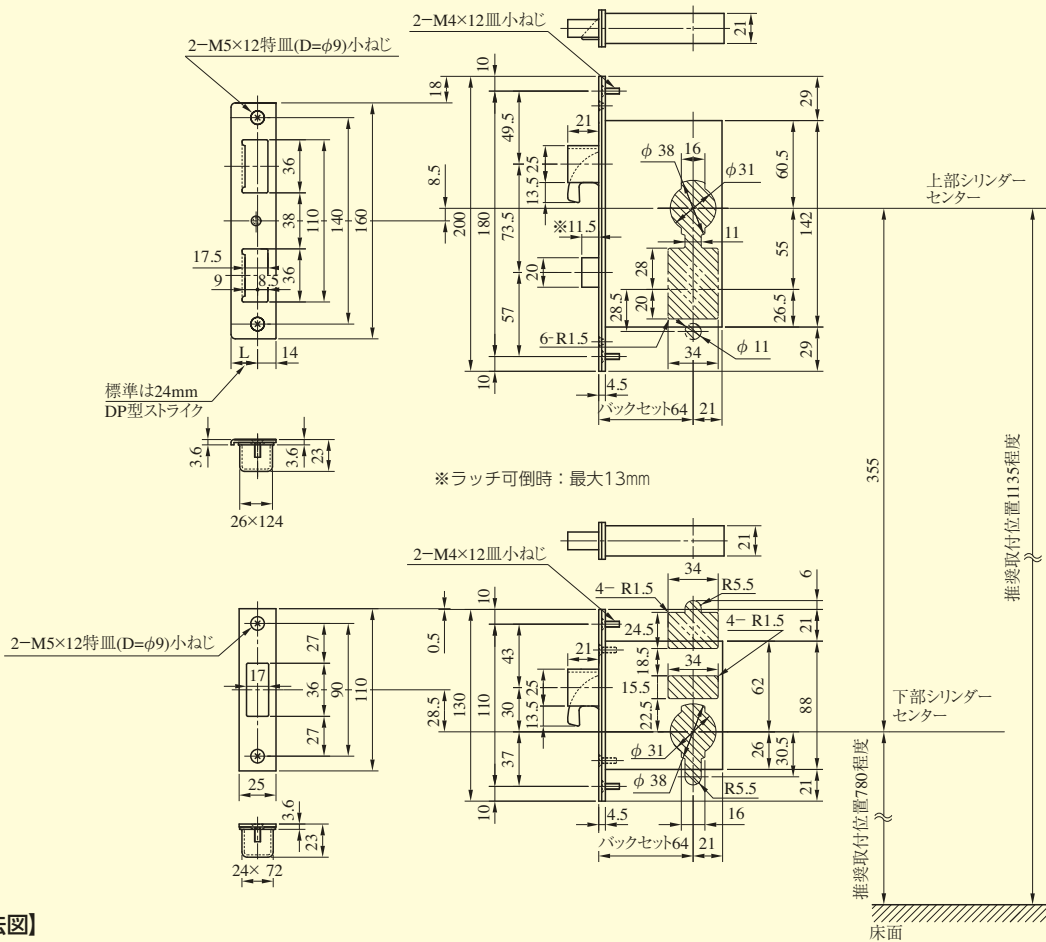


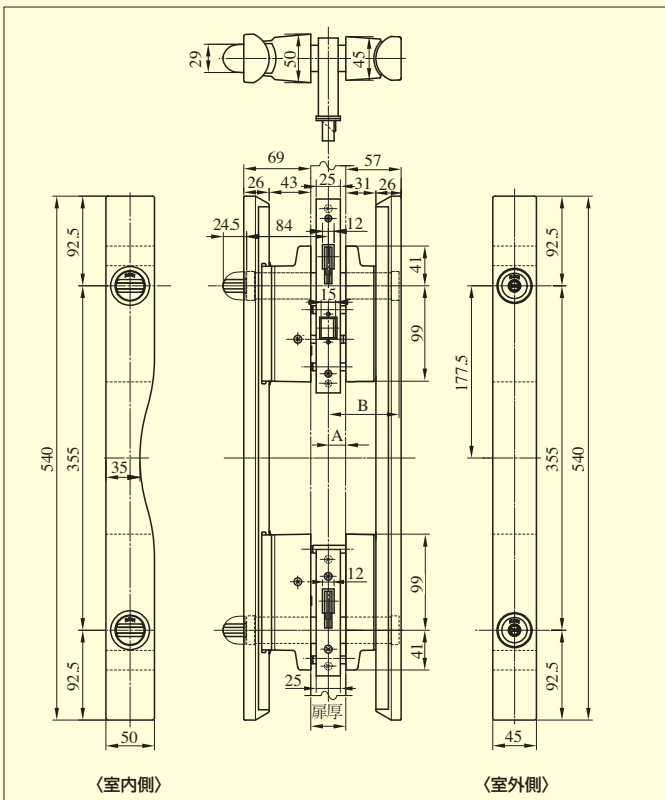
# PLF777 SERIES

■左右勝手あり  
本図は外開き右勝手を示す

## PRPLF777DW-1型



### 【外形寸法図】



### ● PLF777DW-1の推奨取付位置について(ご参考数値)

- グリップセンターを床面から960mm位置に取り付ける場合
- ・床面から上部シリンダー中心まで：1,135mm程度
  - ・床面から下部シリンダー中心まで：780mm程度

(注) 扉の切寸法精度、取付ステーの溶接寸法精度には十分ご注意ください。精度が悪い場合、取付できないことがあります。

### ●扉厚によるストライクのL寸法(単位mm)

片開き扉用			両開き扉用		
扉厚(壁~扉)	記号	L寸法	扉厚(壁~扉)	記号	L寸法
36~42	DP	24	36~37	L	18
42~45*	ER	28	37~42	CM	20
			42~45*	N	22

※45mmを含む

### ●扉厚(A寸法)によるB寸法(単位mm)

扉厚(A寸法)	B寸法
18以上~22未満	73
22以上~22.5以下	77

(注) グリップ正面からのシリンダーの落ち込み寸法は、各種条件によって異なります。

PLF