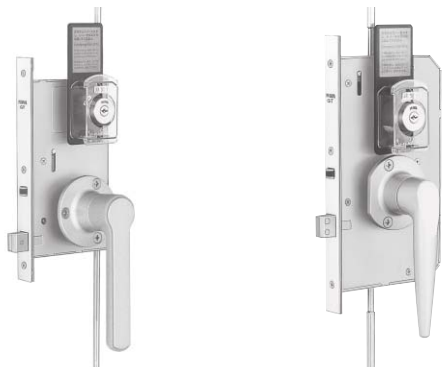


## 他の非常開装置付錠

下記の製品も、非常口用としてご使用になれます。製品仕様は各製品のページをご参照ください。

### GT※-E<sub>SERIES</sub> 非常開装置付グレモン錠



写真はU9GT6192-4E型

写真はU9GT5191-4E型

GT50、60シリーズの非常錠です。

■製品の詳細は本文ページをご覧ください。(P331)

### AU※-E<sub>SERIES</sub> 非常開装置付電気錠

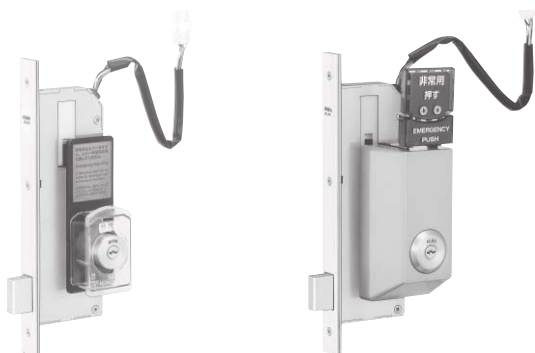


写真はU9AUS51-E型

電気錠AUシリーズの非常錠です。

■製品の詳細は本文ページをご覧ください。(P603)

### AL3M-E、EP<sub>SERIES</sub> 非常開装置付電気錠



写真はAL3M-E型

写真はAL3M-EP型

本締電気錠の非常錠です。

■製品の詳細は本文ページをご覧ください。(P608)

### AU<sub>SERIES</sub> 非常開装置付電気錠



写真はU9AUSEP51型

AUS、AUTシリーズの非常錠です。

■製品の詳細は本文ページをご覧ください。(601～603)

### ALG (T,R) E50<sub>SERIES</sub> グレモン電気錠



写真はALGE,ALGTE,ALGRE型

電気グレモン錠ALG50シリーズの非常錠です。

■製品の詳細は本文ページをご覧ください。(P324～329)

### AFB02<sub>型</sub> 自動フラッシュボルト



写真は上部ユニット  
AFB02-U型



写真は下部ユニット  
AFB02-D型

両開き扉の子扉に取り付けて、親扉と連動して子扉を施解錠します。

■製品の詳細は本文ページをご覧ください。(P498)

他の  
非常開  
装置錠