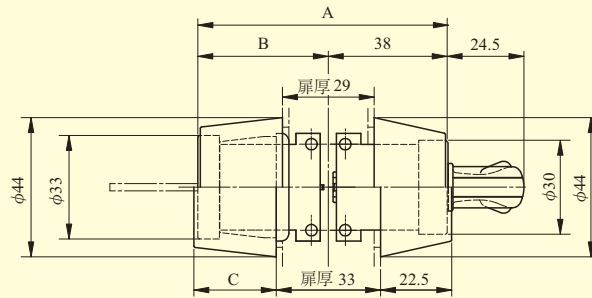


U9シリンダー、PR(-J)シリンダー、LB(-J)シリンダー、JNシリンダー

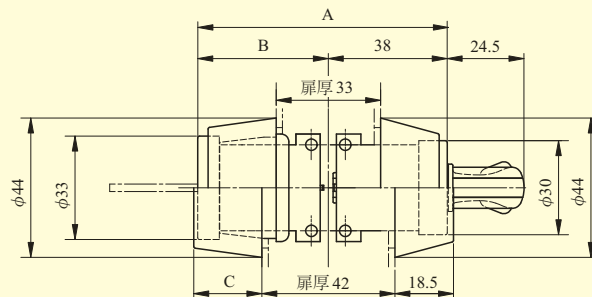
扉厚 29 mm 以上 ~ 33 mm 未満

	A	B	C
U9	79.5	41.5	26
PR	79.5	41.5	26
PR-J	82.5	44.5	26
JN	79.5	41.5	26



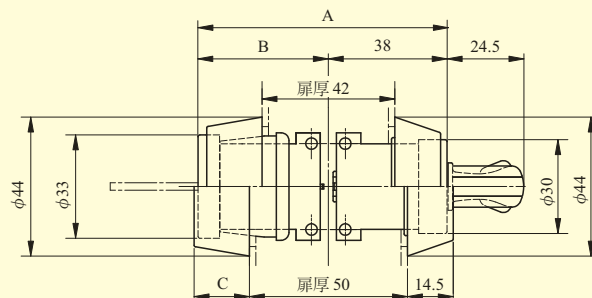
扉厚 33 mm 以上 ~ 42 mm 未満

	A	B	C
U9	79.5	41.5	21.5
PR	79.5	41.5	21.5
PR-J	82.5	44.5	21.5
LB	86.5	48.5	26
LB-J	88.5	50.5	26
JN	79.5	41.5	21.5



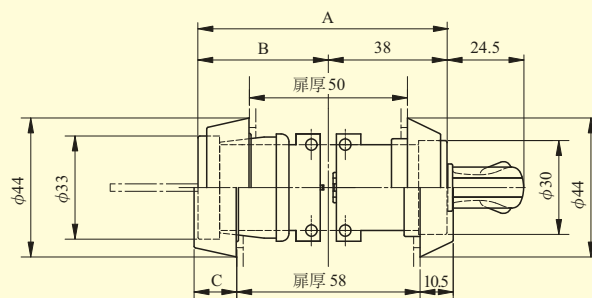
扉厚 42 mm 以上 ~ 50 mm 未満

	A	B	C
U9	79.5	41.5	17.5
PR	79.5	41.5	17.5
PR-J	82.5	44.5	17.5
LB	86.5	48.5	21.5
LB-J	88.5	50.5	21.5
JN	79.5	41.5	17.5



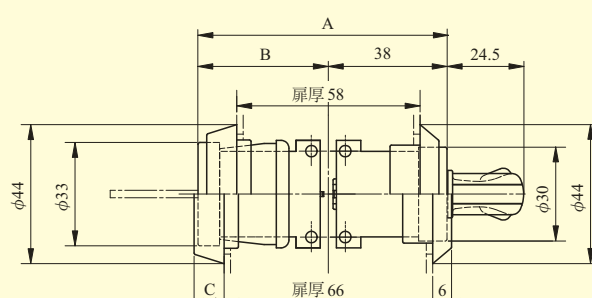
扉厚 50 mm 以上 ~ 58 mm 未満

	A	B	C
U9	79.5	41.5	13.5
PR	79.5	41.5	13.5
PR-J	82.5	44.5	13.5
LB	86.5	48.5	17.5
LB-J	88.5	50.5	17.5
JN	79.5	41.5	13.5



扉厚 58 mm 以上 ~ 66 mm 未満

	A	B	C
U9	79.5	41.5	9.5
PR	79.5	41.5	9.5
PR-J	82.5	44.5	9.5
LB	86.5	48.5	13.5
LB-J	88.5	50.5	13.5
JN	79.5	41.5	9.5



(注) LB、LB-Jシリンダーの扉厚29~33mmの設定はありません。