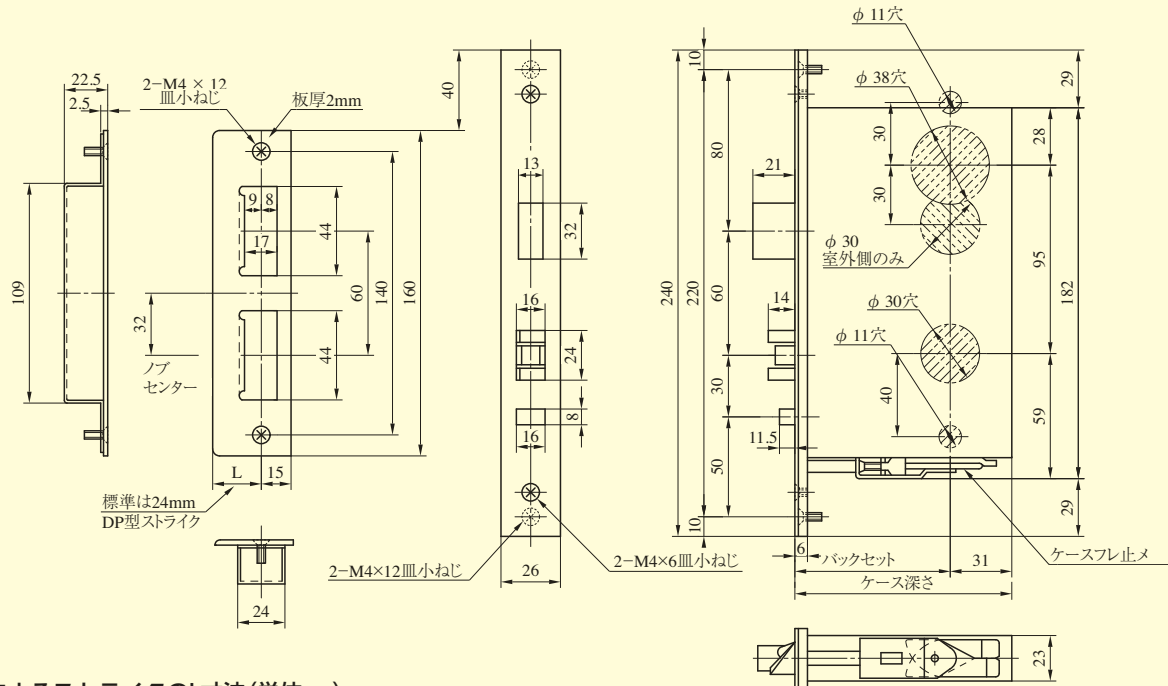


# MHHF 型

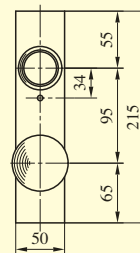
■左右勝手あり  
本図は内開き左勝手を示す



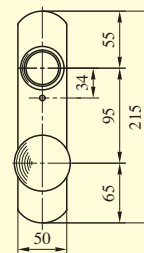
●扉厚によるストライクのL寸法(単位mm)

片開き扉用			両開き扉用		
扉厚(壁～扉)	記号	L寸法	扉厚(壁～扉)	記号	L寸法
33～42	DP	24	33～37	L	18
42～50	ER	28	37～42	CM	20
50～58	FT	32	42～46	N	22
58～66	G	36	46～50	DP	24
			50～54	Q	26
			54～58	ER	28
			58～62	S	30
			62～66	FT	32

エスカチオン11型  
(厚さ8mm)

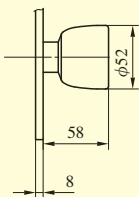


エスカチオン12型  
(厚さ8mm)

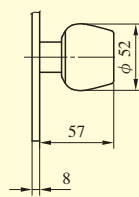


ノブ形状

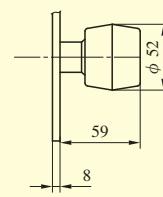
D型ノブ



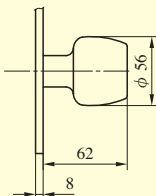
W型ノブ



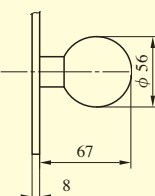
U型ノブ



P型ノブ



Q型ノブ



装着可能シリンダー	型 式	ノブ形状	バックセット (mm) / ケース深さ (mm)	スペーシング (mm)	扉厚 (mm以上～mm未満)
U9 JN	MHHF	D W U P Q	76 / 107 100 / 131	95	33～42 42～50 50～58 58～66

MHHF