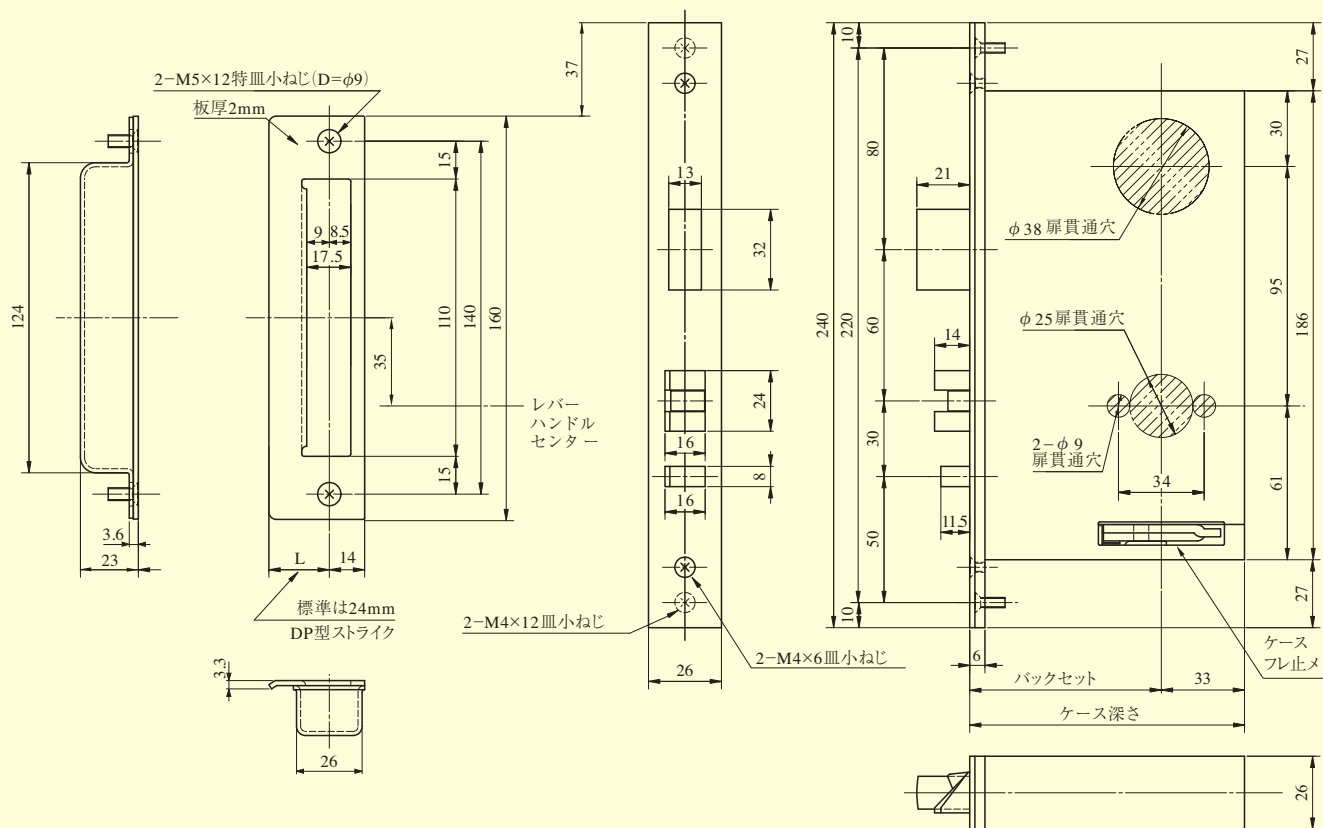


6LHVT-A_{SERIES}

■左右勝手あり
本図は左勝手を示す

6LHVT-A



●扉厚によるストライクのL寸法 (単位mm)

片開き扉用			両開き扉用		
扉厚(壁)	記号	L寸法	扉厚(壁)	記号	L寸法
33~42	DP	24	33~37	L	18
42~50	ER	28	37~42	CM	20
50~58	FT	32	42~46	N	22
58~66	G	36	46~50	DP	24
			50~54	Q	26
			54~58	ER	28
			58~62	S	30
			62~66	FT	32

(注) 6LHVT-Aシリーズのレバーハンドル形状はP178、179をご参照ください。

装着可能シリンダー	型式	レバーハンドル形状	機能	バックセット(mm) / ケース深さ(mm)	スペーシング(mm)	扉厚(mm以上~mm未満)
U9 PR LB JN	6LHVT-A	18,19,50,51, 52,56,57,64, 66,68,69,74, 346,373	1A 4A	64 / 97 76 / 109	95	33~42 42~50 50~58 58~66

(注) LBシリンダーの場合は4A型はありませんのでご注意ください。