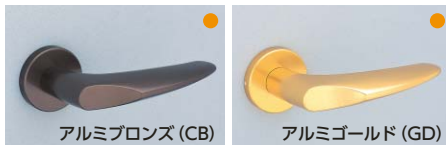


# 443 TYPE アルミ合金製 (アルミシルバー、アルミブロンズ、アルミゴールド)

2015年3月末廃止予定品

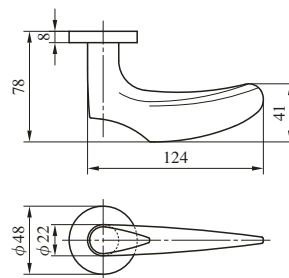


アルミシルバー (SV)



アルミブロンズ (CB)

アルミゴールド (GD)



レバー  
ハンドル

# 460 TYPE ステンレス製 (ステンレスヘヤーライン、ステンレスバフ)

2015年3月末廃止予定品

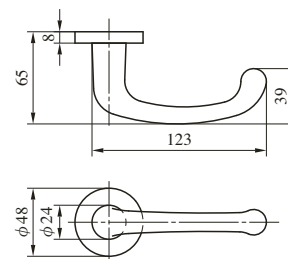
460型ハンドルはすべて標準納期品です。



ステンレスバフ (SB)



ステンレスヘヤーライン (ST)



(注) 室内扉専用のためLA-6(-8)、LO、LP、WLA-6(-8)、WLO、WLPのみ装着可能です。

# 472 TYPE ステンレス製 (ステンレスヘヤーライン、ステンレスバフ、ステンレスセラミックブロンズ、ステンレスセラミックダークグレイ)

(注) 左右勝手あり。写真は右勝手を示す。



ステンレスバフ (SB)



ステンレスヘヤーライン (ST)

ステンレスセラミックブロンズ (CB)

ステンレスセラミックダークグレイ (CD)

