

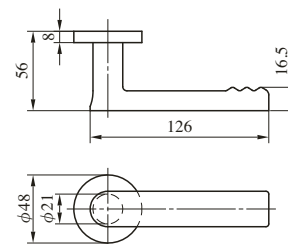
431

TYPE

ハンドル軸：ステンレス製 (ステンレスバフ)
 グリップ：ステンレス製 (ステンレスヘヤーライン)

431型ハンドルは標準納期品です。

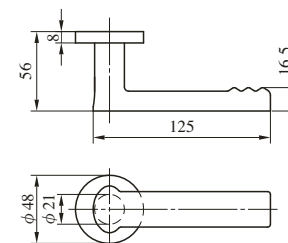
レバー
 ハンドル



432

TYPE

ハンドル軸：ステンレス製 (ステンレスバフ)
 グリップ：ステンレス製 (ステンレスヘヤーライン)



441

TYPE

ステンレス製 (ステンレスヘヤーライン、ステンレスバフ)

(注) 本製品は樹脂部品を使用しているため、外部での使用はお控えください。

2015年3月末廃止予定品

441型ハンドルはすべて標準納期品です。

