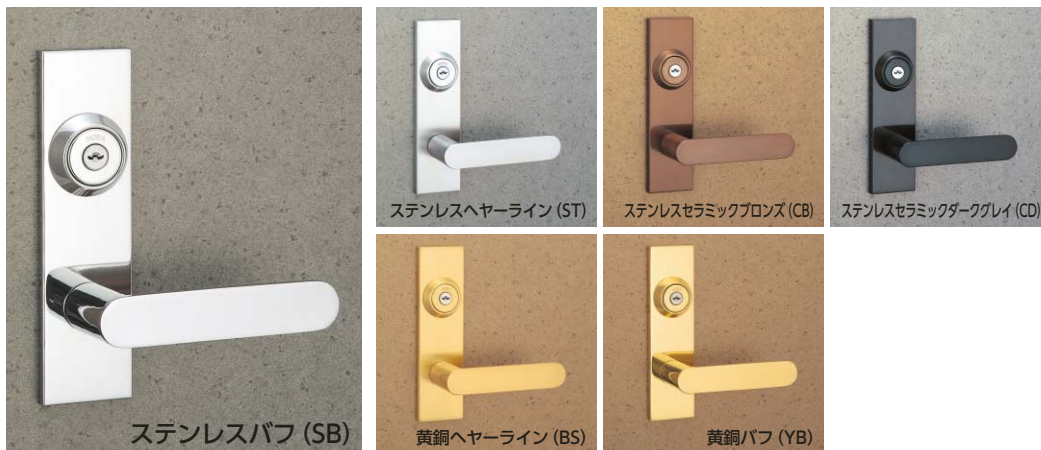
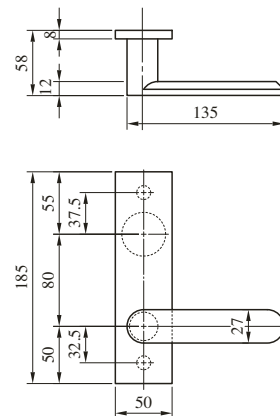


66 TYPE

ステンレス製 (ステンレスヘヤーライン、ステンレスバフ、ステンレスセラミックブロンズ、ステンレスセラミックダークグレイ)
黄銅製 (黄銅ヘヤーライン、黄銅バフ)



66型ハンドルはすべて標準納期品です。

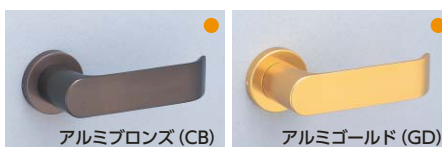


レバー
ハンドル

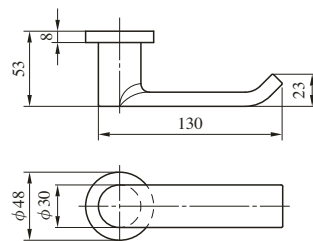
(注) LA・LOシリーズの場合は長座が標準です。丸座タイプの場合は「6602」とご指示ください。

410 TYPE

アルミ合金製 (アルミシルバー、アルミブロンズ、アルミゴールド)

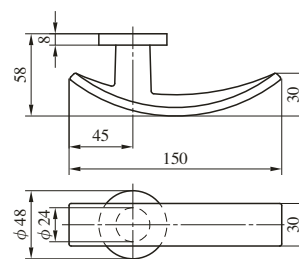


2015年3月末廃止予定品



411 TYPE

アルミ合金製 (アルミシルバー、アルミブロンズ、アルミゴールド)



(注) ハンドルが枠に当たる場合がありますのでバックセット64mm以上のケースでご使用ください。