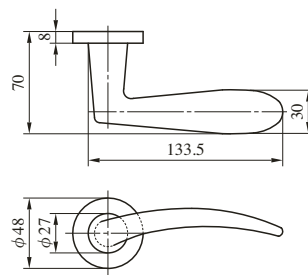
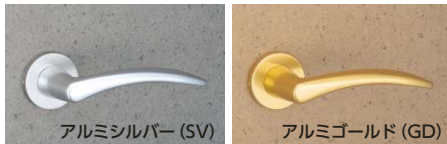


レバーハンドルのデザイン・仕上により納期が異なります。無印は標準納期品、写真右上に●印のある製品は受注生産品です。(詳細はP4参照)

356 TYPE アルミ合金製 (アルミシルバー、アルミブロンズ、アルミゴールド)

(注) 左右勝手あり。写真は右勝手を示す。

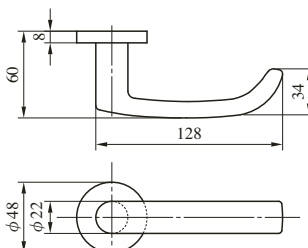
356型ハンドルはすべて標準納期品です。



レバー
ハンドル

373 TYPE アルミ合金製 (アルミシルバー、アルミブロンズ、アルミゴールド) 黄銅製 (黄銅ヘヤーライン、黄銅バフ、黄銅サテックローム、黄銅クローム)

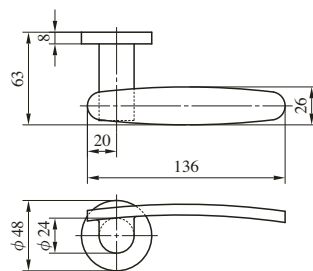
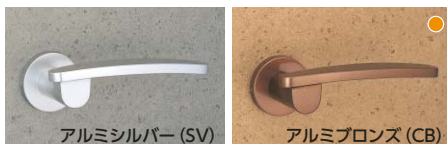
373型ハンドルはすべて標準納期品です。



384 TYPE アルミ合金製 (アルミシルバー、アルミブロンズ、アルミゴールド)

(注) 左右勝手あり。写真は右勝手を示す。

2015年3月末廃止予定品



(注) ハンドルが枠に当たる場合がありますのでバックセット51mm以上のケースでご使用ください。