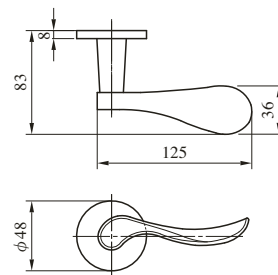


74_{TYPE} 黄銅製 (黄銅ヘヤーライン、黄銅バフ、黄銅サテックローム、黄銅クローム)

(注) 左右勝手あり。写真は右勝手を示す。

74型ハンドルはすべて標準納期品です。

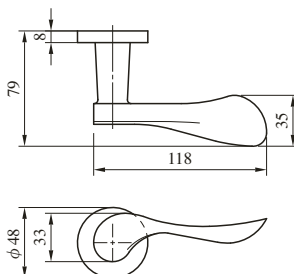
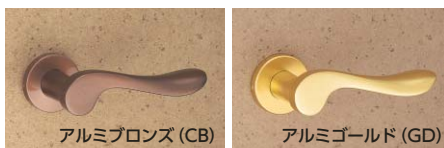


レバー
ハンドル

342_{TYPE} アルミ合金製 (アルミシルバー、アルミブロンズ、アルミゴールド)

(注) 左右勝手あり。写真は右勝手を示す。

342型ハンドルはすべて標準納期品です。



346_{TYPE} ステンレス製 (ステンレスヘヤーライン、ステンレスバフ、ステンレスセラミックブロンズ、ステンレスセラミックダークグレイ)

