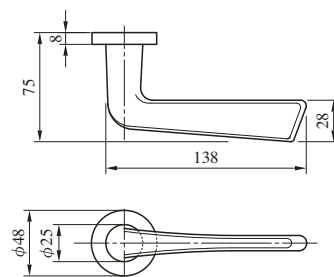
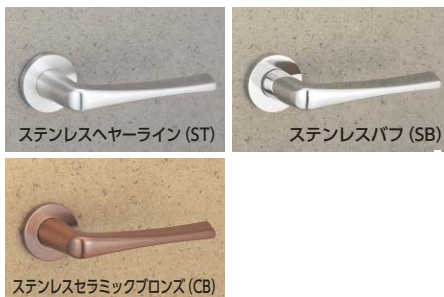


# 51 TYPE

ステンレス製 (ステンレスヘヤーライン、ステンレスバフ、  
ステンレスセラミックブロンズ、ステンレスセラミックダークグレイ)

51型ハンドルはすべて標準納期品です。

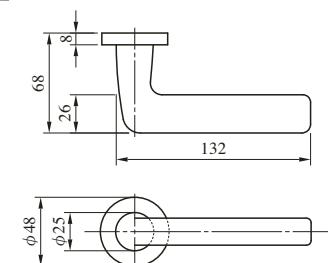


レバー  
ハンドル

# 52 TYPE

ステンレス製 (ステンレスヘヤーライン、ステンレスバフ、  
ステンレスセラミックブロンズ、ステンレスセラミックダークグレイ)

52型ハンドルはすべて標準納期品です。



# 53 TYPE

ステンレス製 (ステンレスヘヤーライン、ステンレスバフ、  
ステンレスセラミックブロンズ、ステンレスセラミックダークグレイ)

53型ハンドルはすべて標準納期品です。

