

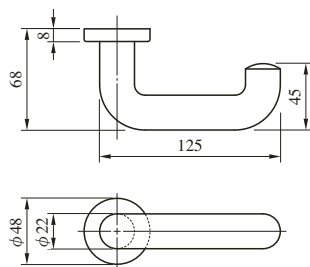
レバーハンドルのデザイン・仕上により納期が異なります。無印は標準納期品、写真右上に●印のある製品は受注生産品です。(詳細はP4参照)

40 TYPE

ABS樹脂製 (ミルキーホワイト、ダークブラウン、ワインレッド、
オリーブグリーン、イエロー)

(注1) 本製品は樹脂部品を使用しているため、外部での使用はお控えください。

40型ハンドルはすべて標準納期品です。



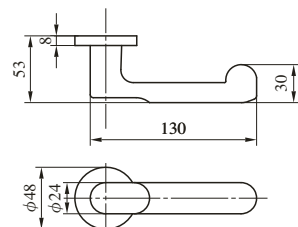
(注2) このレバーハンドルは木製軽量扉にご使用ください。
またLOZ型にはご使用になれません。

レバー
ハンドル

41 TYPE

ABS樹脂製 (ミルキーホワイト、ダークブラウン、ワインレッド、
オリーブグリーン、イエロー)

(注1) 本製品は樹脂部品を使用しているため、外部での使用はお控えください。



(注2) このレバーハンドルは木製軽量扉にご使用ください。
またLOZ型にはご使用になれません。

50 TYPE

ステンレス製 (ステンレスヘヤーライン、ステンレスバフ、ステンレスセラミック
ブロンズ、ステンレスセラミックダークグレイ)、黄銅製 (黄銅ヘヤーライン、黄銅バフ)

