

カギの閉め忘れ防止グッズ

1人暮らしの方に最適！

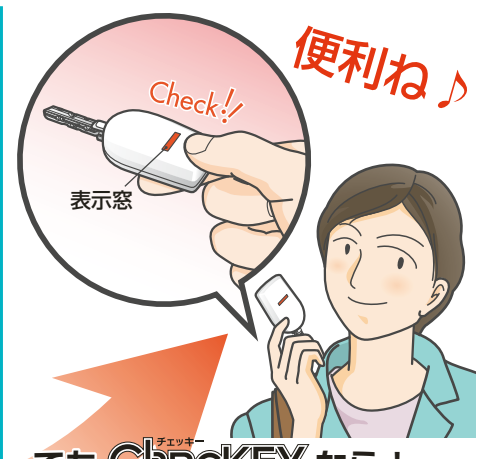
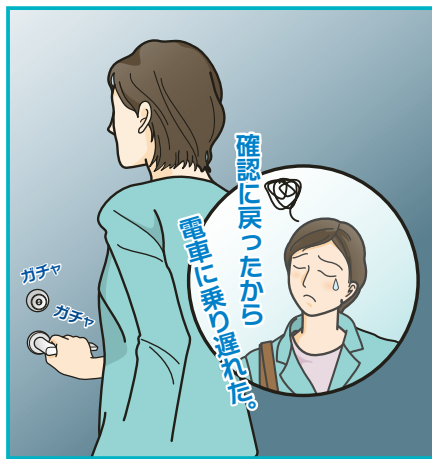
チェッキー CheckKEY®

空き巣被害の約4割がドアや窓のカギの閉め忘れによるものです。
CheckKEYはカギ閉めを習慣づけるお手伝いをいたします。

現在お使いのキーにCheckKEYを取り付けるだけ。
カギ操作をすると表示窓の色が確定して施錠・解錠をお知らせします。
操作感・施錠音に加え、これからは目でもカギの開け閉めの状態をチェック
することができます。



CheckKEY



お出かけの際にカギを閉めてきたかどうか、不安になったことはありませんか？

戻って再度確認したり、外出中ずっと不安に思っていたり...

でも CheckKEY なら！

手元のキーをチェックするだけで施錠の確認ができます。

CheckKEYの操作方法

※写真は表示窓を見やすくするためにCheckKEYの端を持っていますが、実際にご使用になる際はCheckKEYの根元部分をつまんで操作してください。

表示窓の色はご使用のカギによって、施錠=橙色/解錠=白色の場合と、施錠=白色/解錠=橙色の場合とがあります。



キーをカギ穴に挿入します。(少し押し込むようにして回してください)



キーを90度回して施錠・解錠操作をします。
※ご使用のカギによって逆回転の場合もあります。



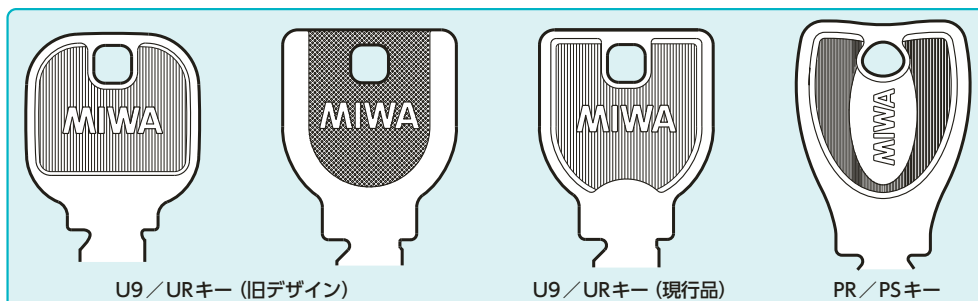
キーを抜くと表示窓の色が確定して、施錠・解錠操作完了をお知らせします。

CheckKEYを取付可能なキーの種類

下記の原寸サイズのイラストにキーを重ねてご確認ください。キーの持ち手部分の外形寸法とデザインが下記と同じキーのみ CheckKEY が取付可能です。



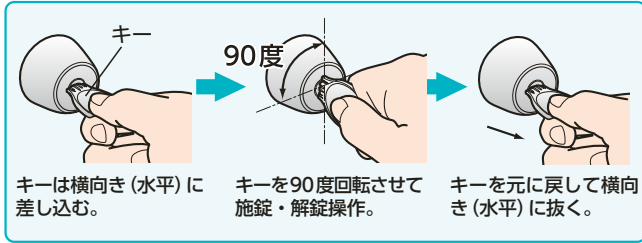
MIWA の刻印が単独で入っているキーに限ります。それ以外の文字 (メーカー名等) が入っているキーには取り付けできませんのでご注意ください。



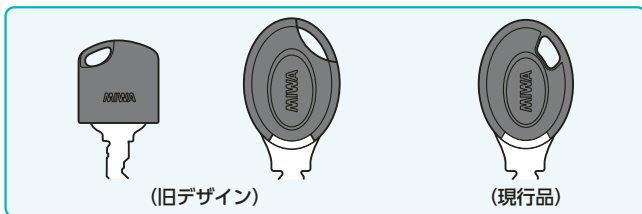
カギの閉め忘れ防止グッズ

■CheckKEYを使用できるカギの種類

キーを横向き(水平)に抜き差しして、90度回すタイプのみご使用いただけます。(警備セット機能付の錠にもご使用いただけます。)

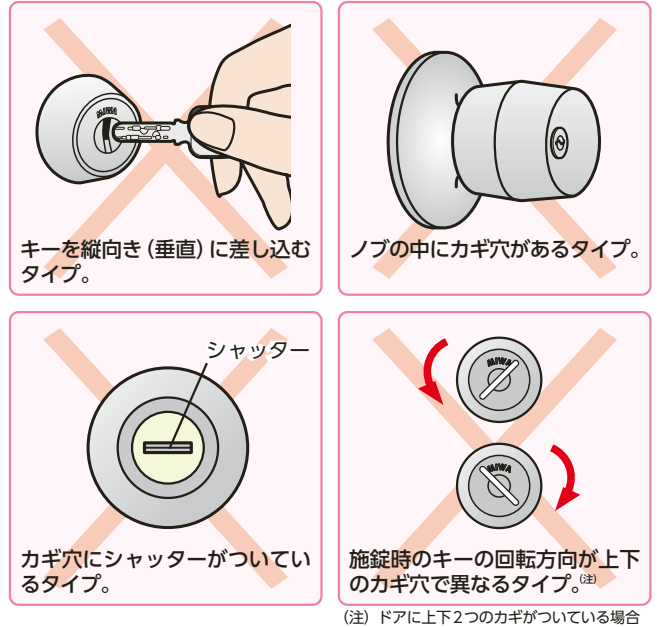


共用エントランスを非接触キーで開扉しているマンション物件でもご使用いただけます。キーの持ち手部分に下のような樹脂カバーがついている場合は、樹脂カバーを取り外してキー本体の形状をご確認ください。
※樹脂カバー内のICチップは入れ替えが必要です。



■CheckKEYを使用できないカギの種類

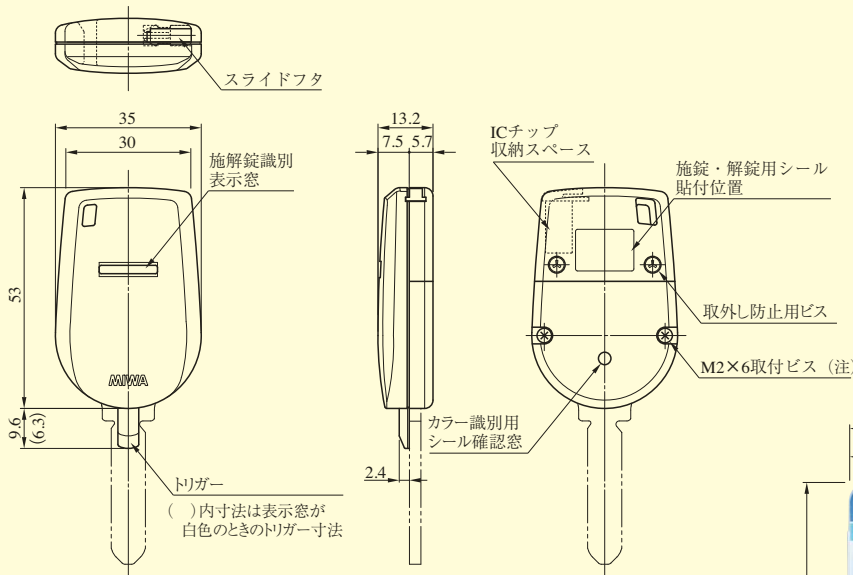
下記のタイプのカギにはCheckKEYをご使用いただけませんのでご了承ください。



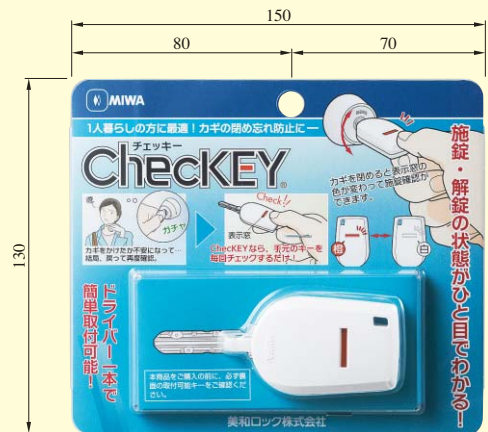
CheckKEYの表示窓の状態は、現在の扉の施錠・解錠状態を保証するものではありません。

本商品は、ご使用になる方が直近に行ったキーの操作履歴を表示するもので、扉の施錠・解錠状態を保証するものではありません。例えば、玄関を操作した後に別の箇所(ゴミ置き場等)を操作してしまうと、玄関の操作履歴はなくなってしまうので十分ご注意ください。

■外形寸法図



製品パッケージ(ブリストアパック)



厚み(最大寸法): 25mm

■仕様

型式	CHECKKEY
装着可能キー	PR・PS・U9・UR
材質/仕上	ポリカーボネート/白色
内容物	アダプタセット/キーリング(φ19)/シール(カラー識別用/施錠・解錠用)