

# 建物別製品の使用例① オフィスビル

建物別に製品をお探しの方はこちらをご覧ください。

## ロッカー

鎌ロッカー錠  
ELK

P515

## 非常口・階段出入口

非常開装置

LHS-E, MHS-E, DA-E, DA-EP P407~415

フラッシュボルト

AFB02 P498

## トイレ

レバーハンドル錠

LA-8, LP, WLA-8 P158~169

握玉錠

MA-8, HM-8 P228~232

## PS・EPS

ケースハンドル錠

MACC, OMCC P228~236

本締錠

DA, NDZ, NDZ-AT2 P270~288

## 電気室・機械室

グレモン錠

GT60, GT50, GT40, GT10 P318~336

ローラー締り

RSH001 P337

## 防火扉

ケースハンドル錠

MACC, OMCC, OMCLC, OMCC P228~236

フラッシュボルト

AFB02 P498

## 事務室

レバーハンドル錠 LHS,LA,UUT	P146~163
握玉錠 MHS,MA	P222~229
本締錠 DH,DA,AD	P270~277
テンキーロック TK4L	P548
レバーハンドル電池錠 FKALT	P550

## 間仕切

レバーハンドル錠 LHS,LA,LO,WLA,WLO	P146~169
握玉錠 MHS,MA,OM	P222~236

## 応接室・会議室

レバーハンドル錠 LHS,LA,LO	P146~165
握玉錠 MHS,MA,HM	P222~231

## エントランス・風除室

開き扉用 TRF,MDA,DA,DAF	P270~283
引戸用 TRT,MDA	P278、283
エンジンドア用 DG2	P280

## 通用口

レバーハンドル錠 LHS,LHT,LA,LAF	P146~160
握玉錠 MHS,MHT,MA,HK	P222~235

# 建物別製品の使用例 ② ホテル

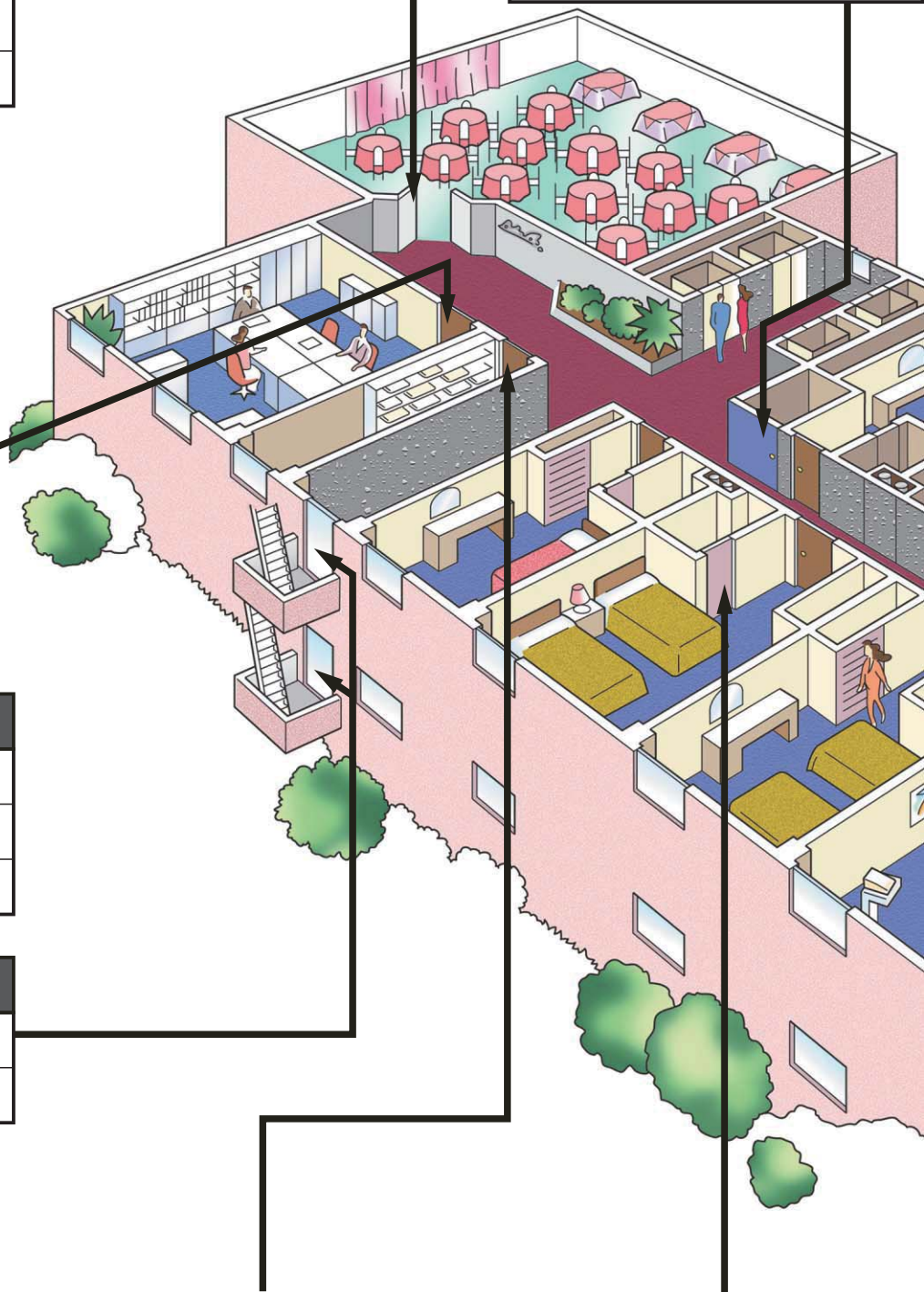
建物別に製品をお探しの方はこちらをご覧ください。

## 宴会場

プッシュプル錠 PPL	P446~449
フラッシュボルト AFB02	P498
レバーハンドル錠 LHS,LA	P146~159
握玉錠 MHS,MA	P222~229

## 防火扉

ケースハンドル錠 MACC,OMCC,OMCLC,OMCUC	P228~236
フラッシュボルト AFB02	P498



## 事務室

レバーハンドル錠 LHS,LA	P146~159
握玉錠 MHS,MA	P222~229
本締錠 DH,DA,AD	P270~277

## 非常口・階段出入口

非常開装置 LHS-E,MHS-E,DA-E,DA-EP	P407~415
フラッシュボルト AFB02	P498

## リネン室・倉庫等

レバーハンドル錠 LHS,LA,LAF	P146~160
握玉錠 MHS,MA	P222~229
本締錠 DH,DA,DAF,AD	P270~277

## 浴室・トイレ

レバーハンドル錠 LA-8,WLA-8	P158~169
握玉錠 MA-8,HM-8	P228~231

## 客室

ホテルカードロック ALFH,ALV2,ALVH	P686~722
省エネカードホルダ SG-S06	P730
レバーハンドル錠 LHHF	P152
握玉錠 MHFF	P226
省エネキースイッチ KS-31,KS-41	P729

## PS・EPS

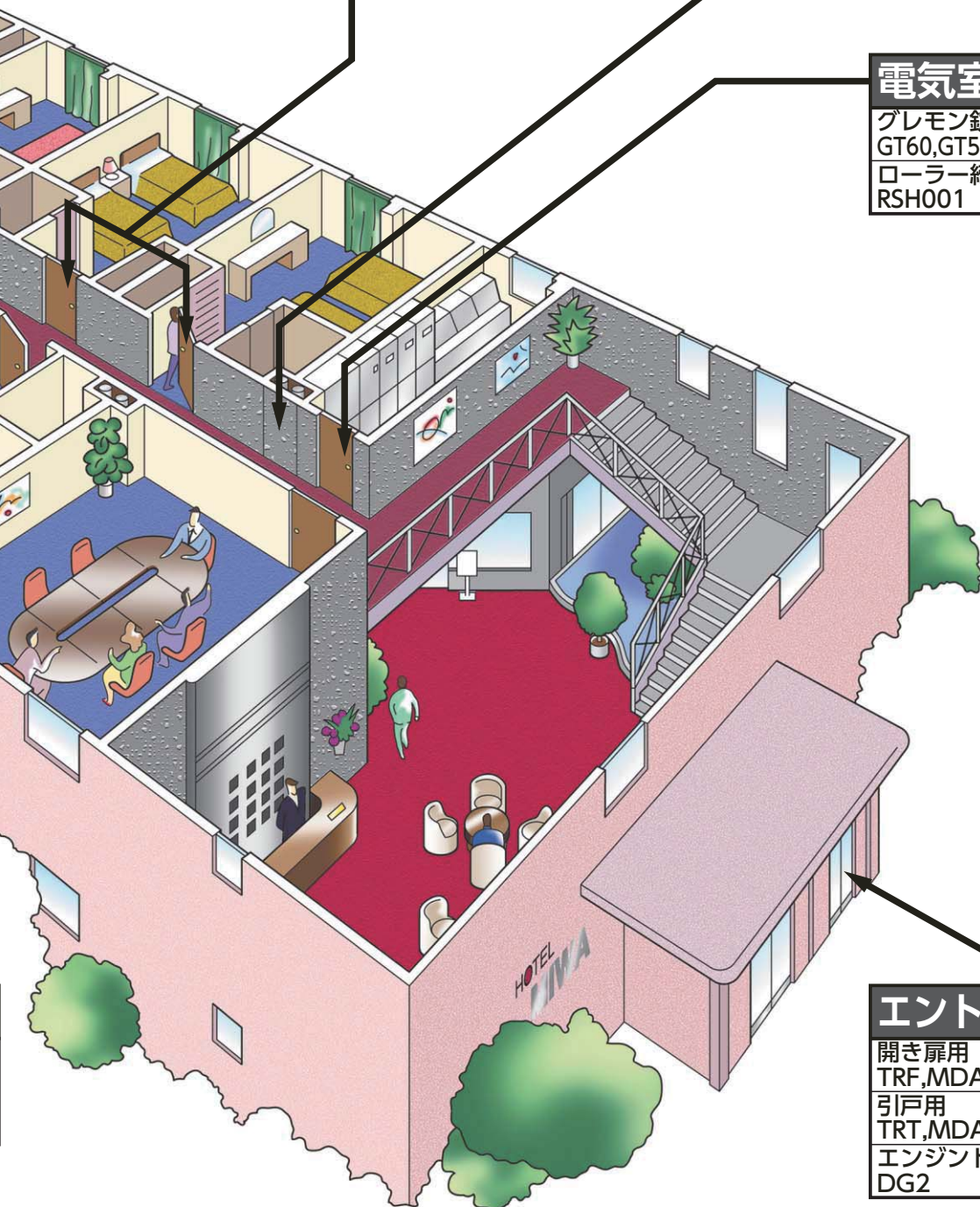
ケースハンドル錠 MACC,OMCC	P228~236
本締錠 DA,NDZ,NDZ-AT2	P270~288

## 電気室・機械室

グレモン錠 GT60,GT50,GT40,GT10	P318~336
ローラー締り RSH001	P337

## エントランス・風除室

開き扉用 TRF,MDA,DA,DAF	P270~283
引戸用 TRT,MDA	P278、283
エンジンドア用 DG2	P280



# 建物別製品の使用例 ③ 病院

建物別に製品をお探しの方はこちらをご覧ください。

## 浴室・トイレ

引戸用 FG3,SL80	P466~469
ハンガードア用 UD POSTE	P470 P285
開き扉用 LL LHS,LA	P239 P146、158

## 非常口・階段出入口

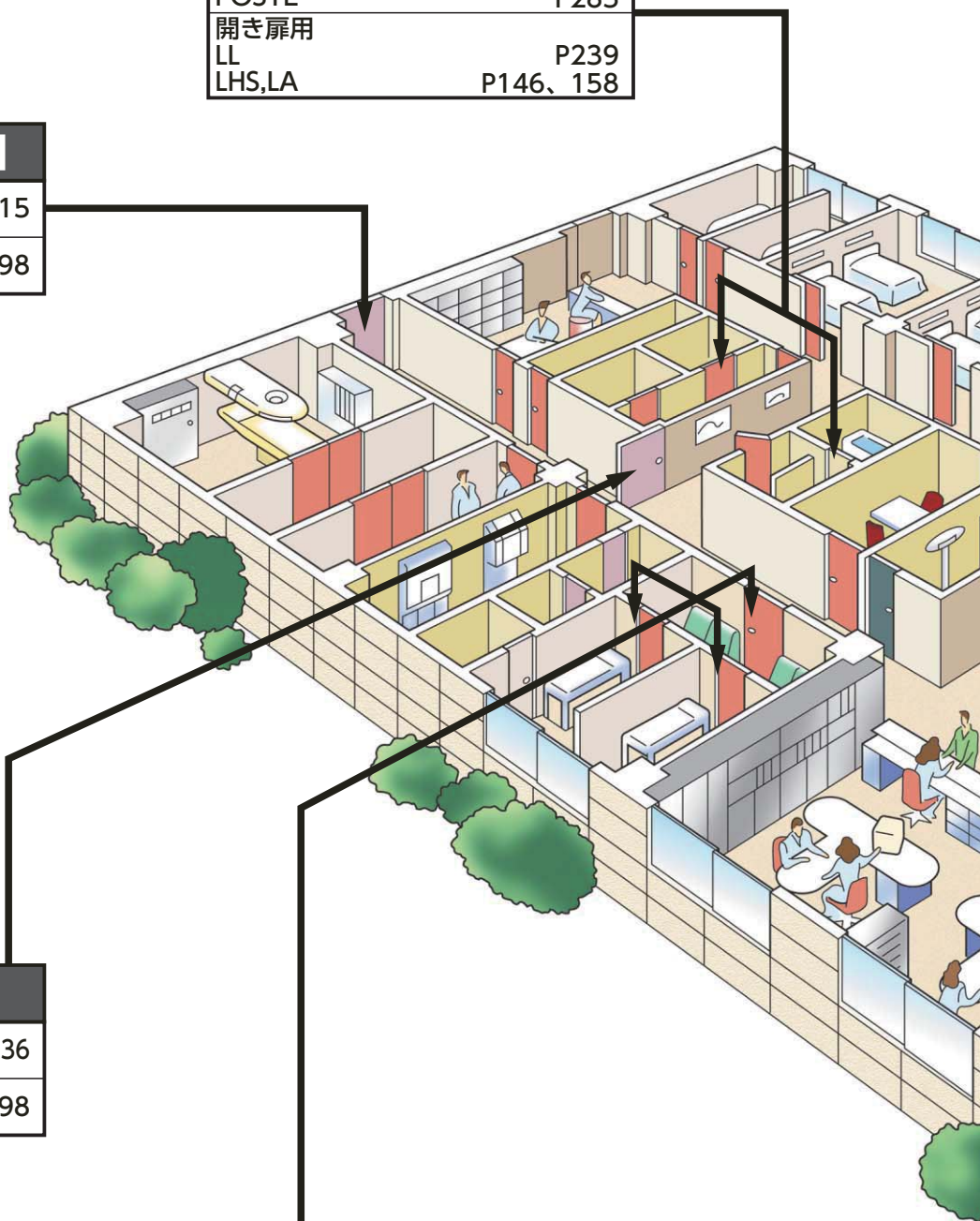
非常開装置 LHS-E,MHS-E,DA-E,DA-EP	P407~415
フラッシュボルト AFB02	P498

## 防火扉

ケースハンドル錠 MACC,OMCC,OMCLC,OMCUC	P228~236
フラッシュボルト AFB02	P498

## 病室・診察室

引戸用 FG3,SL80	P466~469
ハンガードア用 UD POSTE	P470 P285
開き扉用 OPJ LHS,LA	P240 P146、158



## 事務室

レバーハンドル錠 LHS,LA	P146~159
握玉錠 MHS,MA	P222~229
本締錠 DH,DA,AD	P270~277

## 電気室・機械室

グレモン錠 GT60,GT50,GT40,GT10	P318~336
ローラー締り RSH001	P337

## PS・EPS

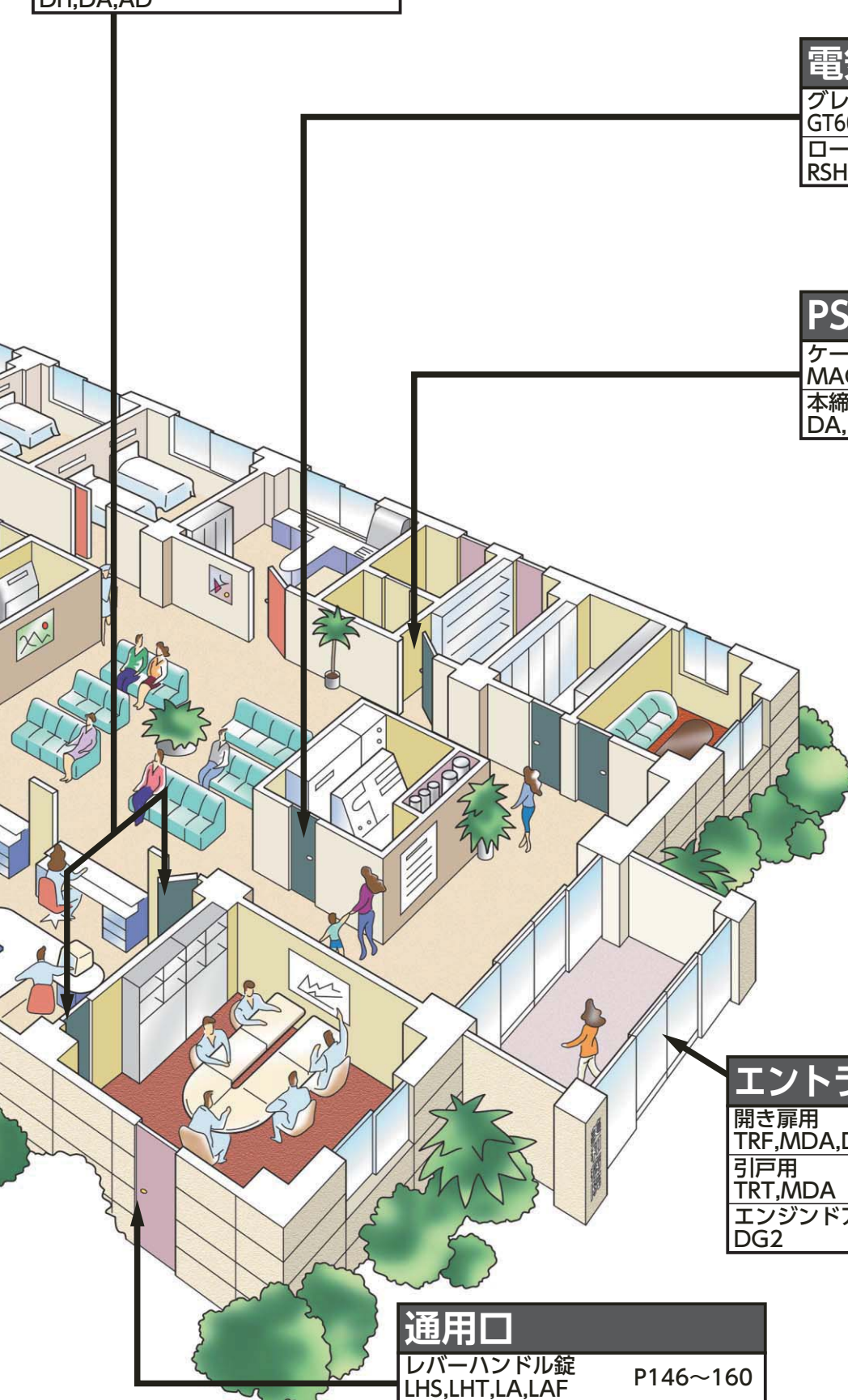
ケースハンドル錠 MACC,OMCC	P228~236
本締錠 DA,NDZ,NDZ-AT2	P270~288

## エントランス・風除室

開き扉用 TRF,MDA,DA,DAF	P270~283
引戸用 TRT,MDA	P278、283
エンジンドア用 DG2	P280

## 通用口

レバーハンドル錠 LHS,LHT,LA,LAF	P146~160
握玉錠 MHS,MHT,MA,HK	P222~235



# 建物別製品の使用例④ 学校

建物別に製品をお探しの方はこちらをご覧ください。

## 校長室・応接室

レバーハンドル錠 LHS,LA,LO,WLA,WLO	P146~169
握玉錠 MHS,MA,HM,HK	P222~235

## 一般扉・間仕切

レバーハンドル錠 LHS,LA,LO,WLA,WLO	P146~169
握玉錠 MHS,MA,HM,HK	P222~235

## 電気室・機械室

グレモン錠 GT60,GT50,GT40,GT10	P318~336
ローラー締り RSH001	P337

## 教員・職員室

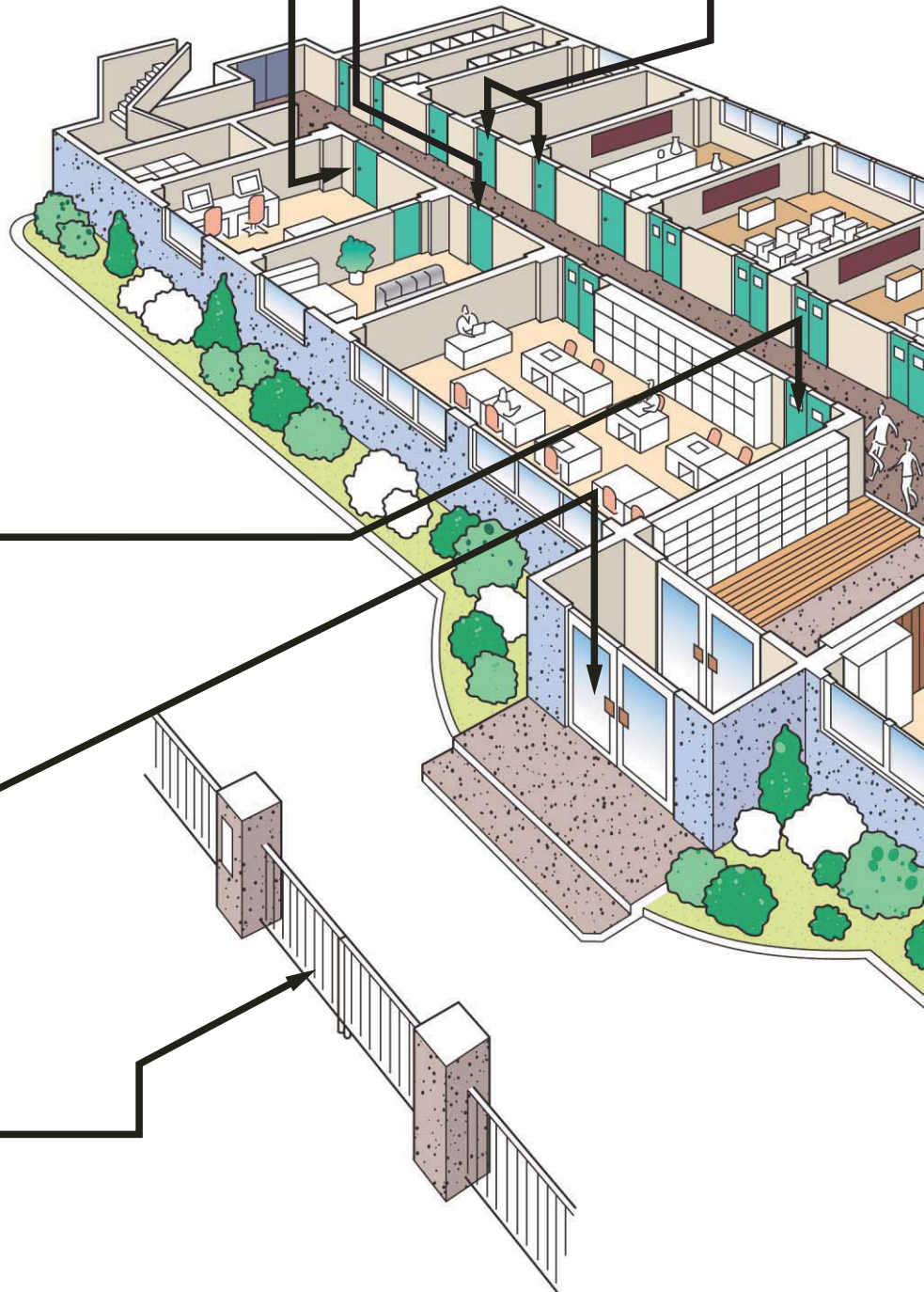
引違戸用 SL99,SL12	P473、474
引戸用 FG3,SL77,SL80,UD	P466~470
レバーハンドル錠 LHS,LA,LO,WLA,WLO	P146~169
握玉錠 MHS,MA,HM,HK	P222~235

## エントランス・風除室

開き扉用 TRF,MDA,DA,DAF	P270~283
引戸用 TRT,MDA	P278、283
エンジンドア用 DG2	P280
本締錠 DA,DAF,AD,DH	P270~277

## 門扉

引戸用 FG3	P466
開き扉用 MHS	P222
LHS	P146
門扉錠 GLH	P499



## 防火扉

ケースハンドル錠 MACC,OMCC,OMCLC,OMCUC	P228~236
フラッシュボルト AFB02	P498

## 放送室

グレモン錠 GT60,GT50,GT40,GT10	P318~336
ローラー締り RSH001	P337

## PS・EPS

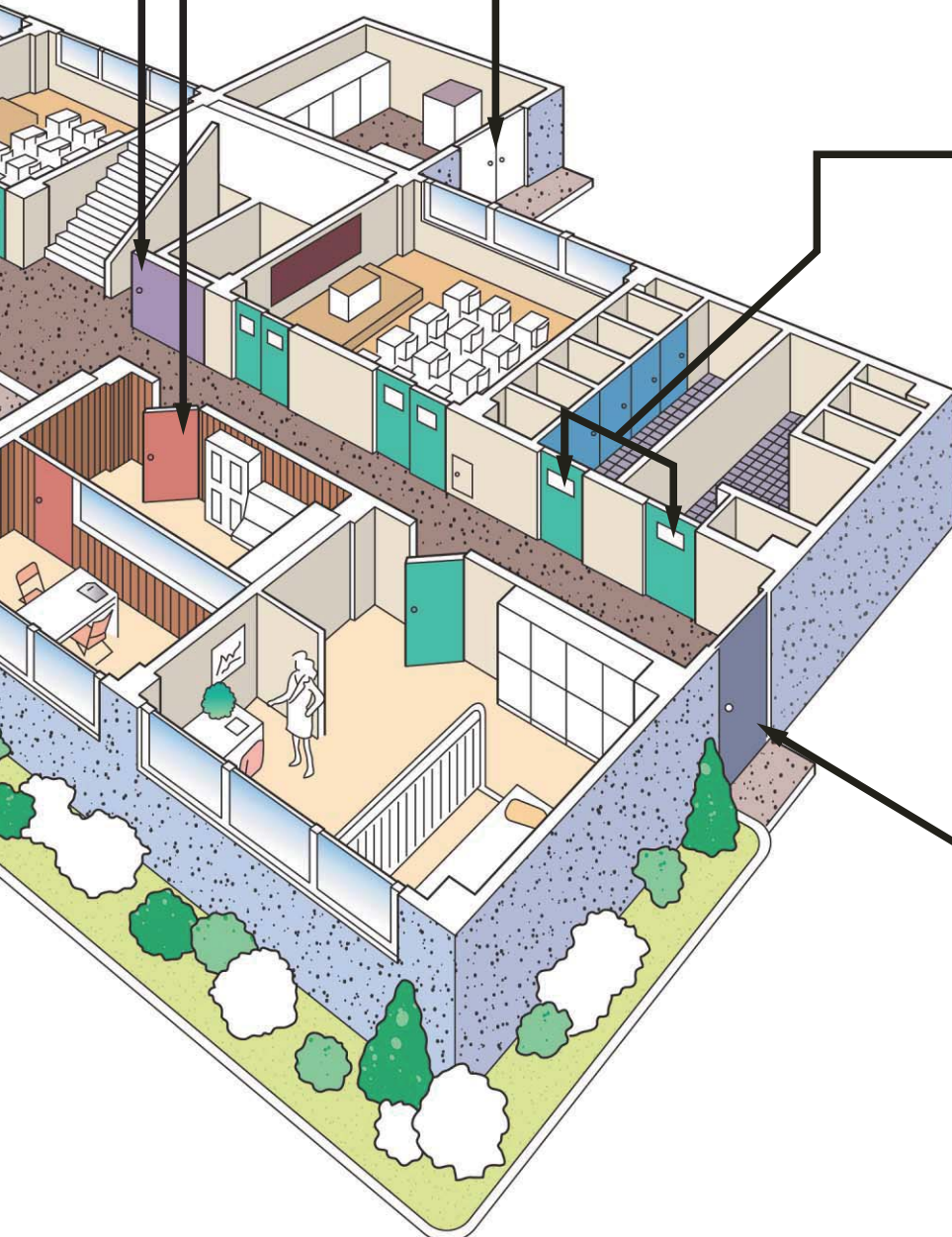
ケースハンドル錠 MACC,OMCC	P228~236
本締錠 DA,NDZ,NDZ-AT2	P270~288

## トイレ

レバーハンドル錠 LA-8,LP,WLA-8	P158~169
---------------------------	----------

## 非常口・階段出入口

非常開装置 LHS-E,MHS-E,DA-E,DA-EP	P407~415
フラッシュボルト AFB02	P498





# 建物別製品の使用例⑤ 集合住宅

建物別に製品をお探しの方はこちらをご覧ください。

## 窓

キー付クレセント  
PB

P500

## 電気室・機械室

グレモン錠  
GT60,GT50,GT40,GT10 P318~336  
ローラー締り  
RSH001 P337

## 屋上出入口

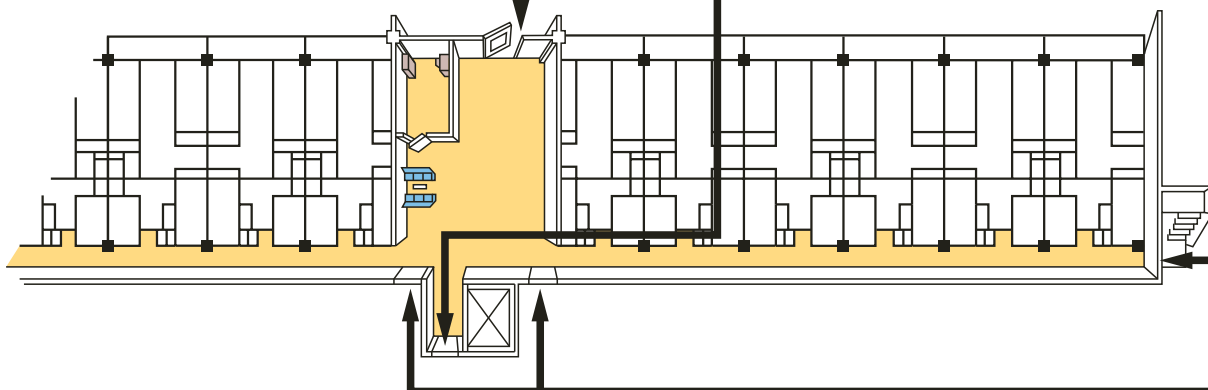
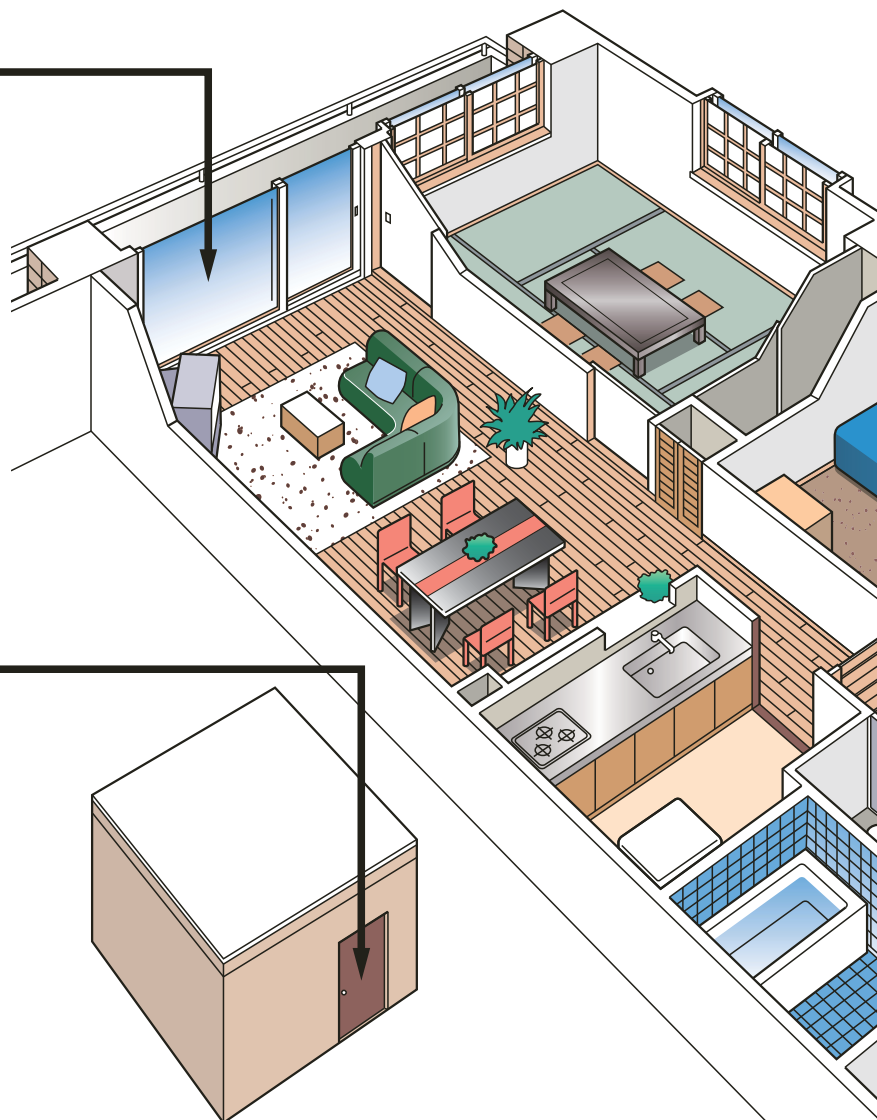
レバーハンドル錠  
LHS,LHT,LA P146~159  
握玉錠  
MHS,MHT,MA,HM,HK P222~235  
本締錠  
DA P270

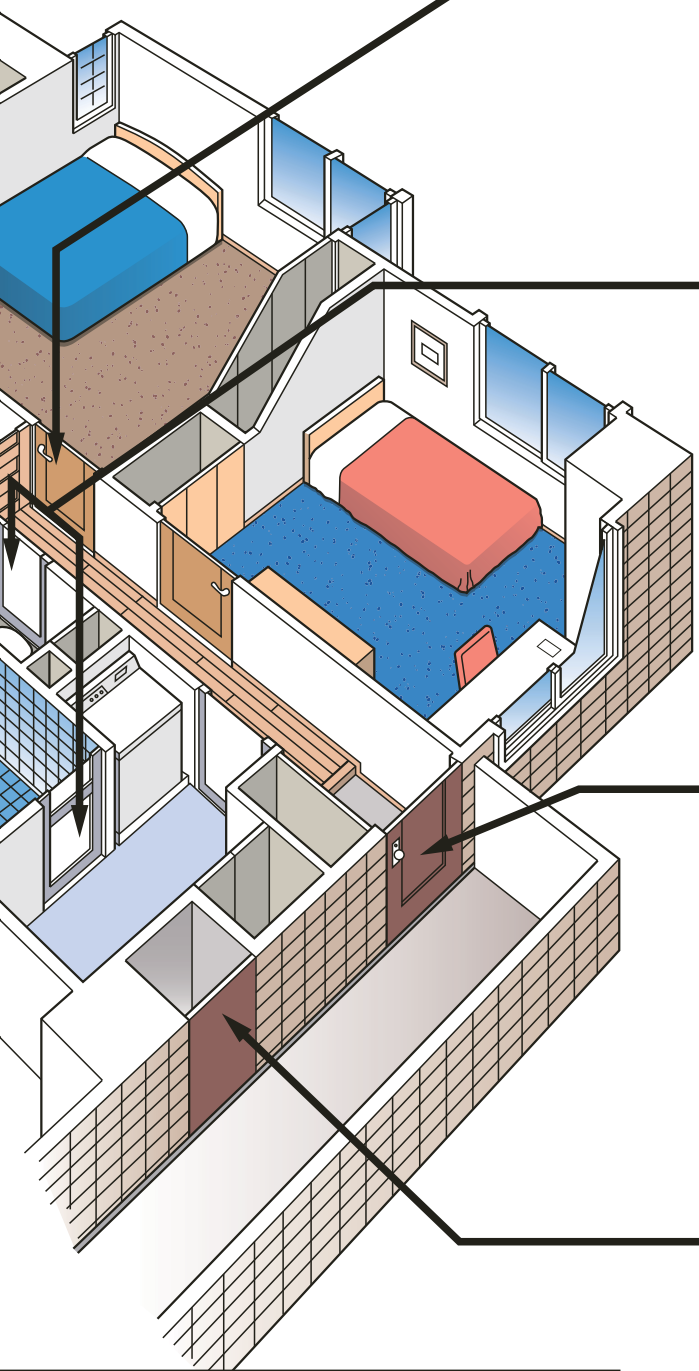
## エントランス・風除室

開き扉用  
TRF,MDA,DA,DAF P270~283  
引戸用  
TRT,MDA P278、283  
エンジンドア用  
DG2 P280  
共用エントランスシステム  
ノンタッチ、Raccess、FeliCa P652

## 駐車場出入口・通用口

レバーハンドル錠  
LHT,LA,LAF P150~160  
握玉錠  
MHT,MA,HM,HK P224~235  
本締錠  
AD,DH P275、277





### 間仕切

レバーハンドル錠 WLA-6,WLO	P168、169
握玉錠 OM,MA-6	P228、236
戸襖錠 CF	P238
内部錠 ZPC	P211

### 浴室・トイレ

レバーハンドル錠 WLA-8,LP	P166、168
握玉錠 BM	P237
引戸用 FG3,SL77	P466~468
内部錠 ZLC	P212

### 玄関

防犯建物部品 LVF,PGVF	P154、432
プッシュプル錠 PLF,PGF,POM	P434~445
開力軽減プッシュプル錠 POMR	P442
レバーハンドル錠 LHS,LA,LAF	P146~160
握玉錠 MHS,MA	P222~229
本締錠 DH,DA,DAF	P270~277
インテリジェント電気錠 iELシリーズ	P668

### 点検口

ケースハンドル錠 MACC,OMCC	P228~236
本締錠 DA,NDZ,NDZ-AT2	P270~288

### 防火扉

ケースハンドル錠 MACC,OMCC,OMCLC,OMCUC	P228~236
フラッシュボルト AFB02	P498

### 非常口

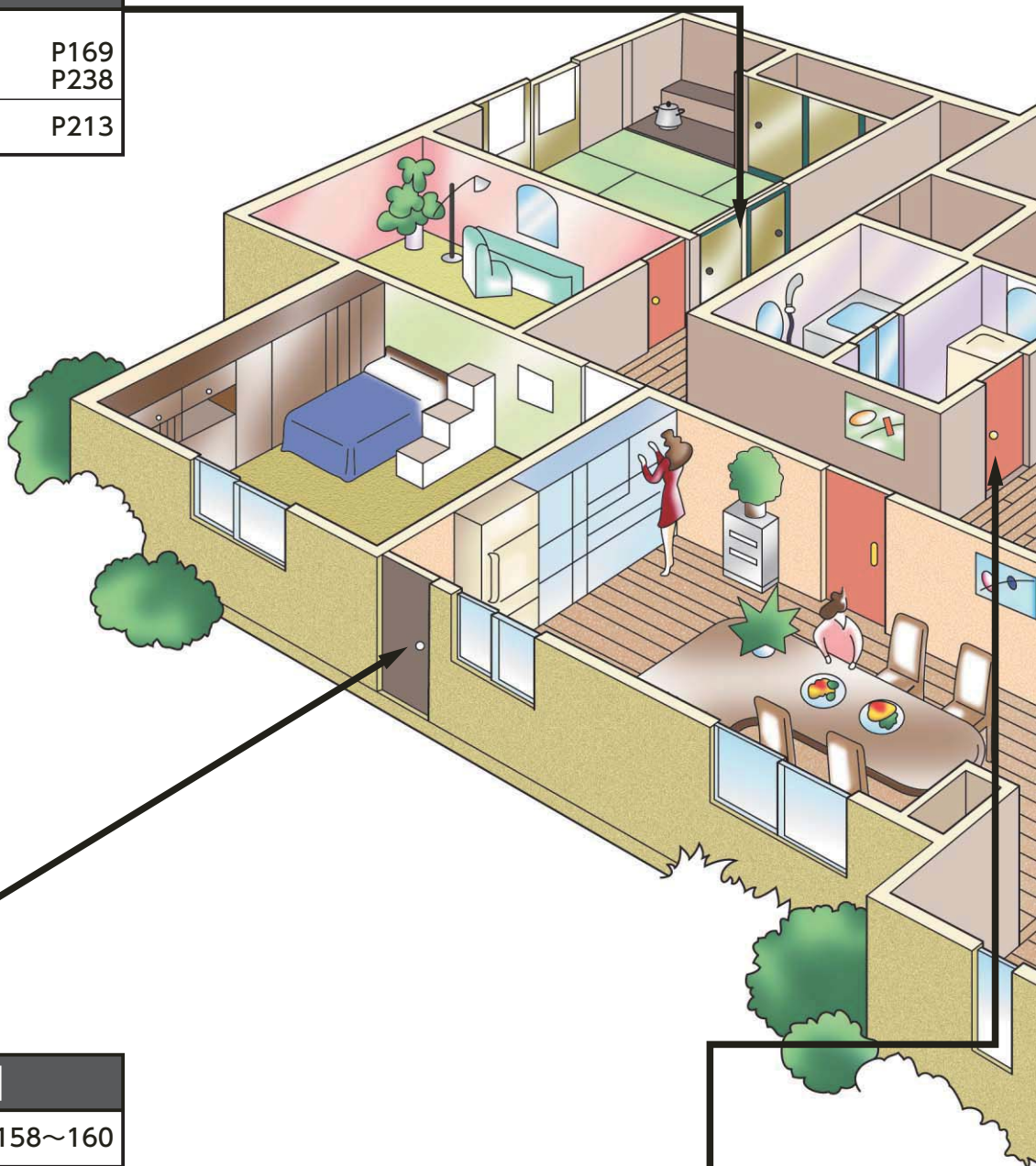
非常開装置 LHS-E,MHS-E,DA-E,DA-EP	P407~415
フラッシュボルト AFB02	P498

# 建物別製品の使用例⑥ 戸建住宅

建物別に製品をお探しの方はこちらをご覧ください。

## 和室

戸襖錠 WLOF CF	P169 P238
内部錠 ZLF	P213



## テラス・勝手口

レバーハンドル錠 LA,LAF	P158~160
握玉錠 MA,OM	P228~236

## 浴室・トイレ

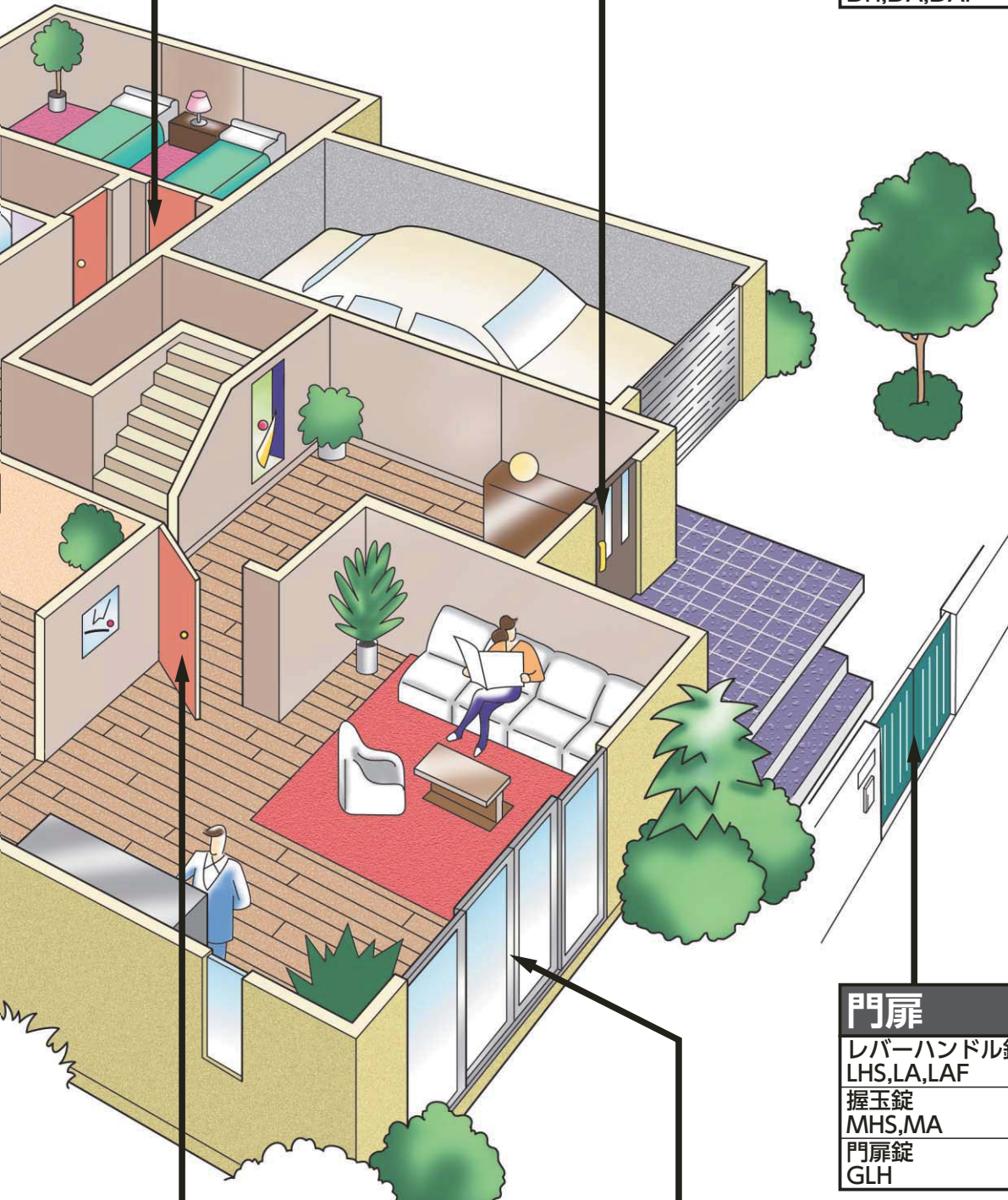
レバーハンドル錠 LP,WLA-8	P166~168
握玉錠 BM	P237
引戸用 FG3,SL77	P466~468

### 寝室・子供部屋

レバーハンドル錠 WLA-6,WLO	P168、169
握玉錠 MA-6,OM	P228~236
内部錠 ZLC	P212

### 玄関

防犯建物部品 PGVF,LVF	P154、432
プッシュプル錠 PLF,PGF,POM	P431~445
レバーハンドル錠 LHS,LA,LAF	P146~160
握玉錠 MHS,MA	P222~229
本締錠 DH,DA,DAF	P270~277



### 間仕切

レバーハンドル錠 WLA-6,WLO	P168、169
握玉錠 MA-6,OM	P228~236
内部錠 ZPC	P211

### 門扉

レバーハンドル錠 LHS,LA,LAF	P146~160
握玉錠 MHS,MA	P222~229
門扉錠 GLH	P499

### 窓

キー付クレセント PB	P500
----------------	------

# 建物別製品の使用例⑦ 寮

建物別に製品をお探しの方はこちらをご覧ください。

## 非常口

非常開装置 LHS-E,MHS-E,DA-E,DA-EP	P407~415
フラッシュボルト AFB02	P498

## 浴室・トイレ

レバーハンドル錠 LA,LP	P158、166
握玉錠 MA,BM	P228、237

## トランクルーム

レバーハンドル錠 LA	P158
握玉錠 MA,HM,HK	P228~235
本締錠 DA,NDZ	P270、287

## 電気室・機械室

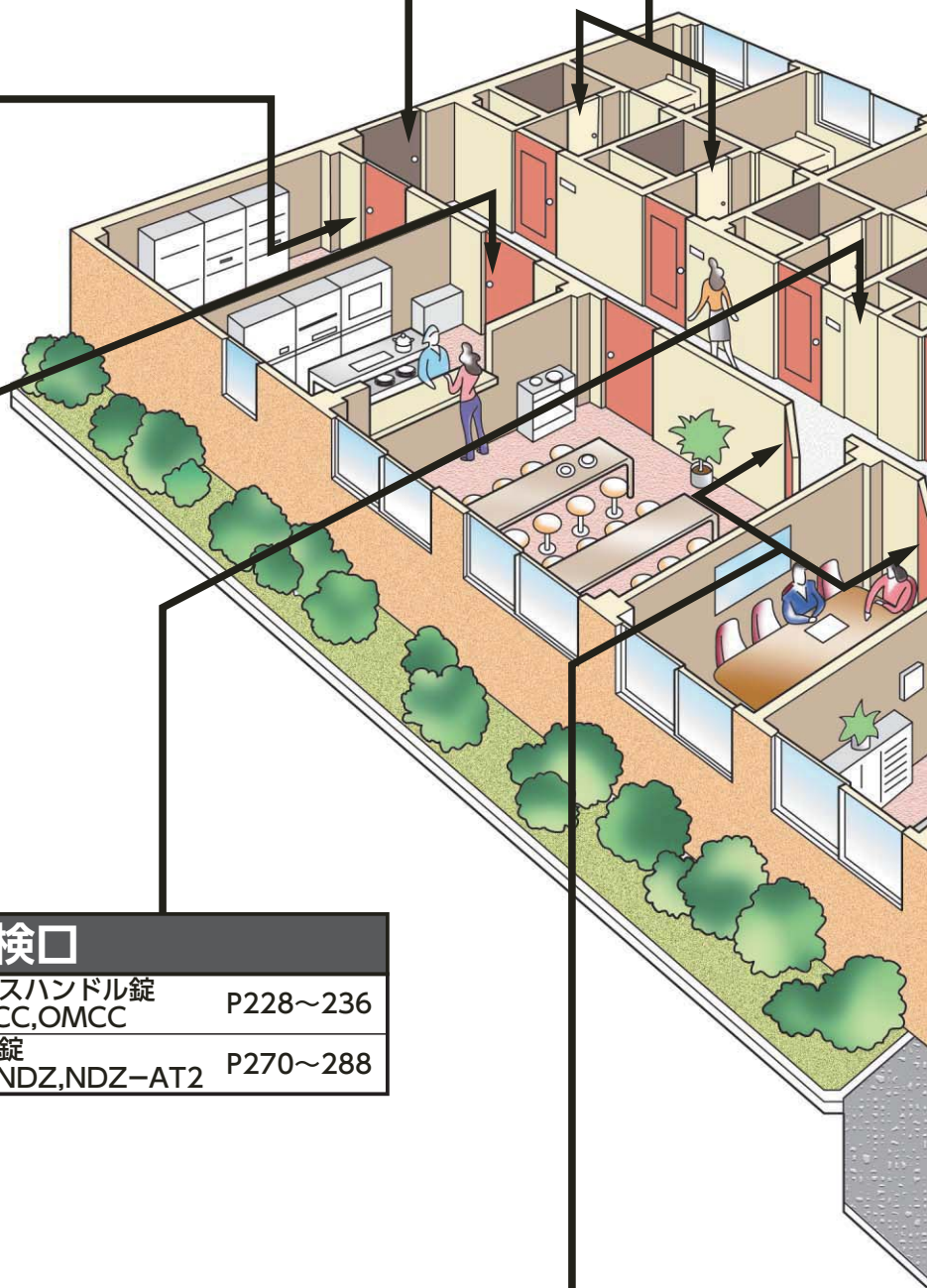
グレモン錠 GT60,GT50,GT40,GT10	P318~336
ローラー締り RSH001	P337

## 点検口

ケースハンドル錠 MACC,OMCC	P228~236
本締錠 DA,NDZ,NDZ-AT2	P270~288

## 会議室・娯楽室・食堂

プッシュプル錠 PPL	P446~449
----------------	----------

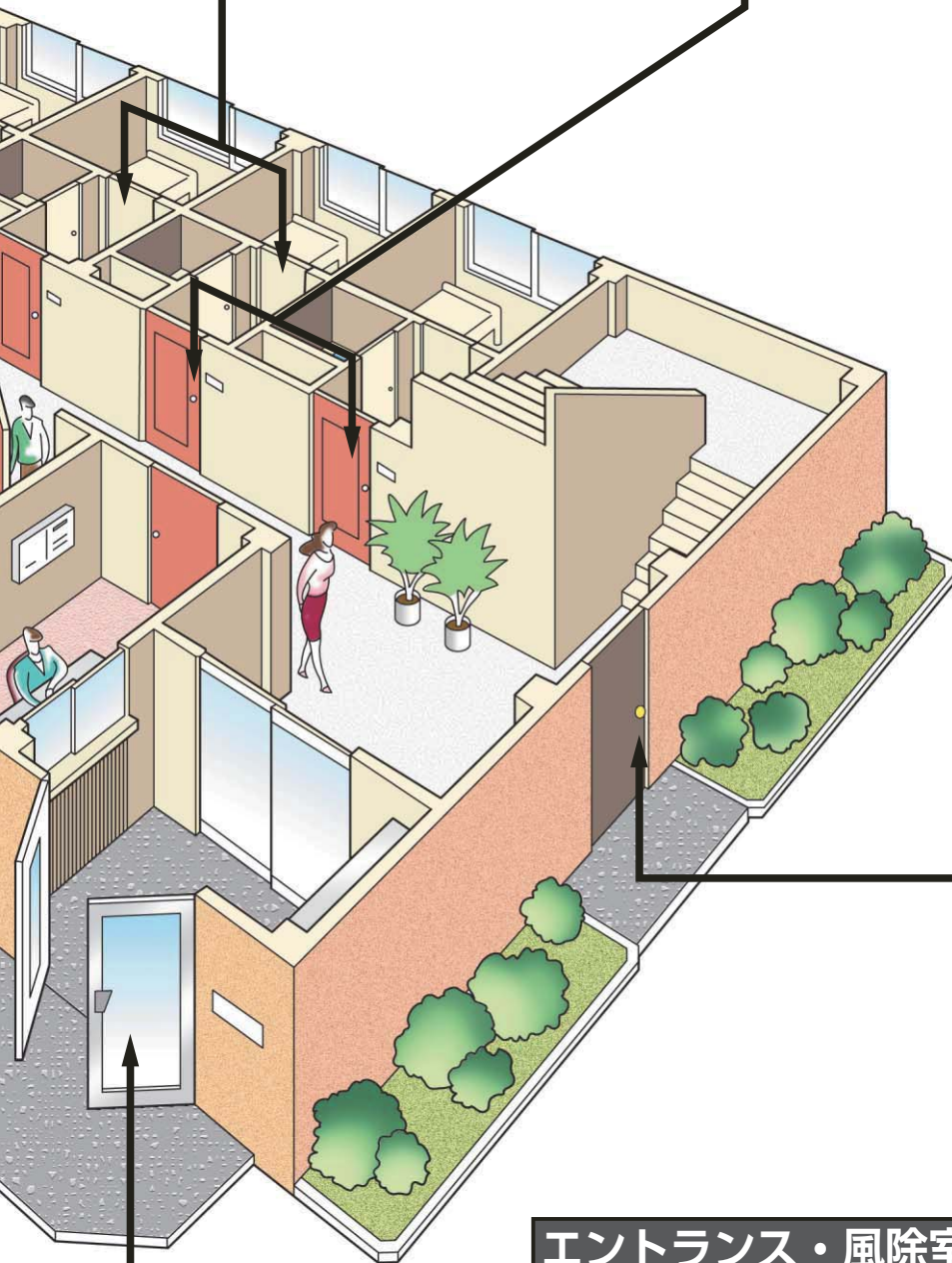


## 間仕切

レバーハンドル錠 LA,LO	P158、165
握玉錠 MA,OM	P228、236

## 寮室

レバーハンドル錠 LHS,LA	P146~159
握玉錠 MHS,MA	P222~229
カードロック MC20,MC25	P552~555
テンキーロック TK4L	P548
レバーハンドル電池錠 FKL,FKLF	P674



## 通用口

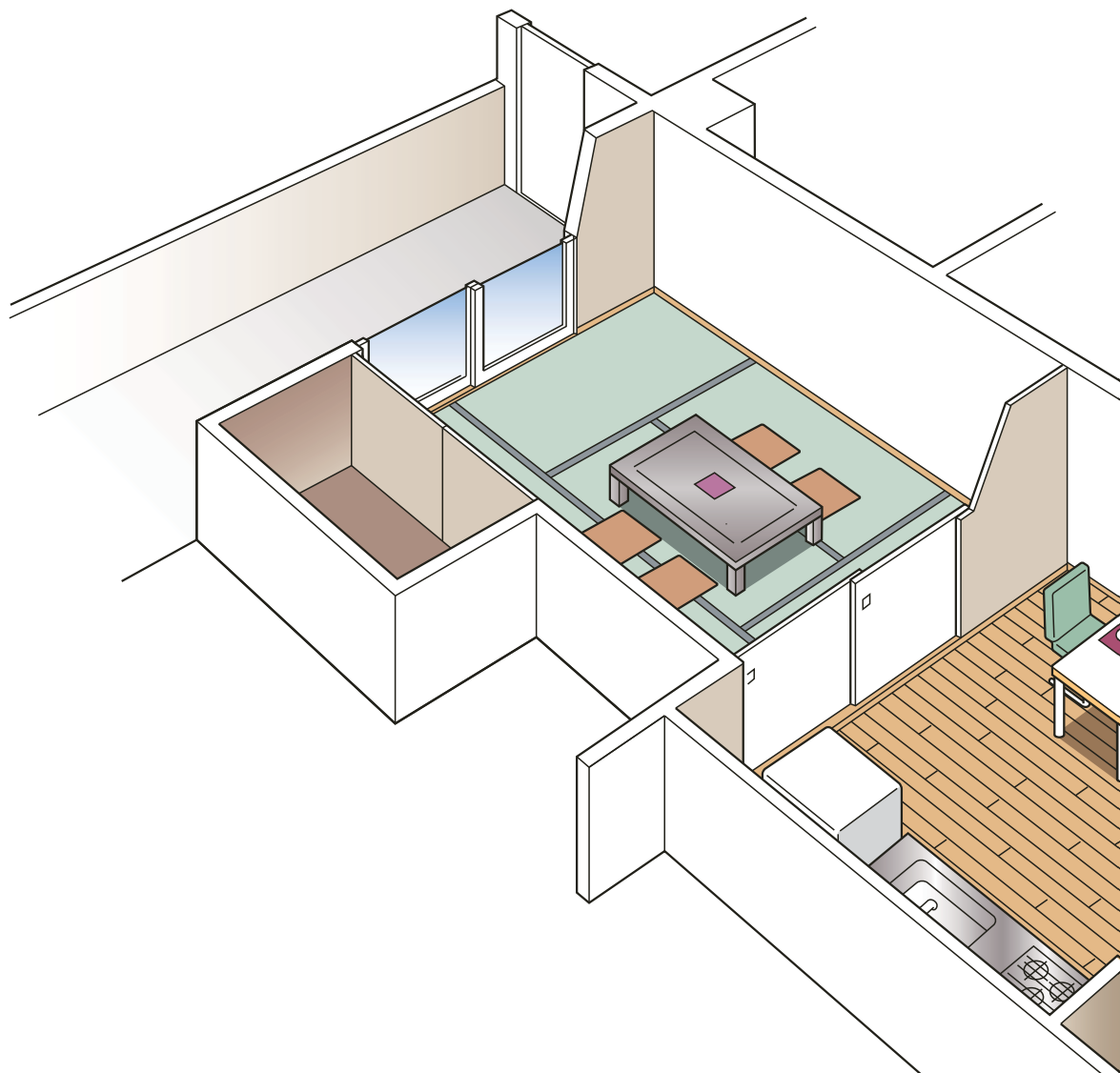
レバーハンドル錠 LHS,LHT,LA,LAF,	P146~160
握玉錠 MHS,MHT,MA,HK	P222~235

## エントランス・風除室

開き扉用 TRF,MDA,DA,DAF	P270~283
引戸用 TRT,MDA	P278、283
エンジンドア用 DG2	P280

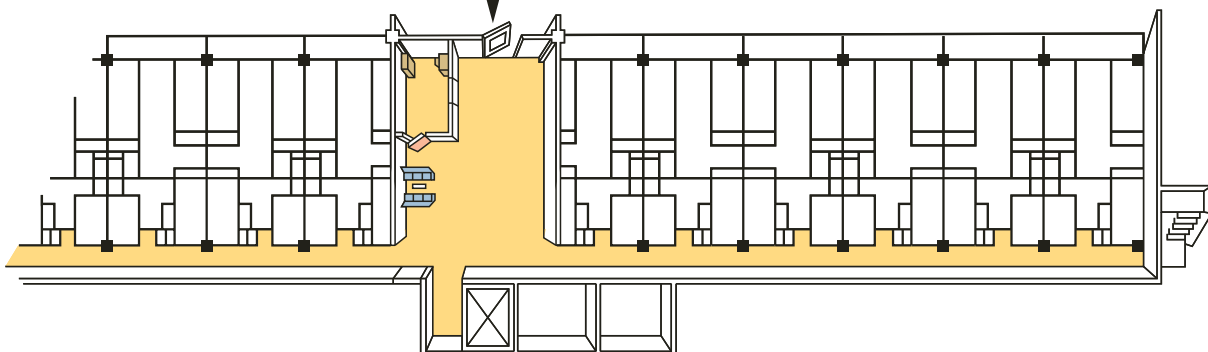
## 建物別製品の使用例⑧ シルバーマンション

建物別に製品をお探しの方はこちらをご覧ください。



### エントランス

共用エントランスシステム  
ノンタッチ、Raccess、FeliCa P652



## トイレ

引戸用  
FG3-8,FG3-8BG

P466

## 玄関

インテリジェント電気錠  
iELシリーズ(ノンタッチ) P668

スマートキーシステム  
SKD-101 P680

電気錠 P601~625

操作盤 P626~636

外出確認電気錠  
ALAZ,AFFZ P625

外出確認錠  
LAFZ,DAFZ,PLFZ,PGFZ P622~624

