

FKALT専用 管理パソコンソフト SFAC-F01/SFAC-F01IR型

FKALT

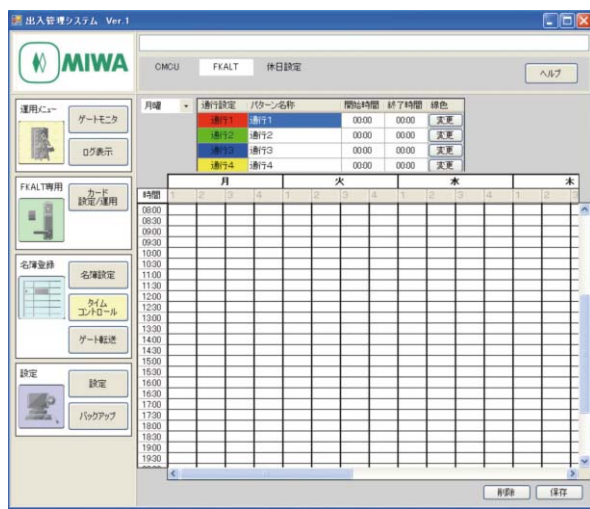
自動施錠型レバーハンドル電池錠FKALTを、パソコン上で管理するソフトです。
Windows XP、Windows Vista、Windows 7に対応したFKALT専用管理パソコンソフトです。

■FKALTの登録ID管理機能。

パソコン上であらかじめ設定した最大3,000件のID情報から、ロック毎にIDを選択してFKALTに登録できます。

■利用制限機能。

曜日、時間帯ごとの利用制限を4パターンまで設定できます。使用者・ゲートごとにパターンを振り分けることによって、時間帯に応じて通行できるID(人)を制限することが可能です。



SFAC-F01の画面

■FKALTとの通信方法。

管理用パソコンの設置状況やゲートの場所により、2通りの通信が可能です。

①専用カードによる方法

登録情報を専用カードに移し、FKALTにかざすことにより一括転送します。

②赤外線による通信

付属の赤外線ツールを使い、パソコンからダイレクトにFKALTに転送します。FKALTから使用履歴を取得します。使用履歴の取得を行う場合にはノートパソコンを使用してください。

■通信方法による機能対応表

	登録ID管理	利用制限	各種運用設定	使用履歴の取得
①専用カード	○	○	○	×
②赤外線通信	○	○	○	○

■仕様

管理ゲート数	最大100ゲート(同一IDフォーマットでの運用)
管理ID数(※)	最大3,000ID(FKALT1台の登録ID数は管理用:5ID、ユーザー用:95ID)
推奨パソコン環境	SFAC-F01/SFAC-F01IR OS : Windows XP SP3以上、Windows Vista、Windows 7(32BIT/日本語版に対応) CPU : Pentium/Celeron 1GHz以上 RAM : 1GByte以上
付属品	SFAC-F01IRのみ赤外線通信ツール

(注) 3,000IDの中から、ロック毎に異なるユーザーID設定が可能です。管理用IDは全ロック共通です。

■各種運用設定機能。

FKALTの時刻合わせ、解錠時間、電池設定、ブザー音の有無などを細かく設定できます。

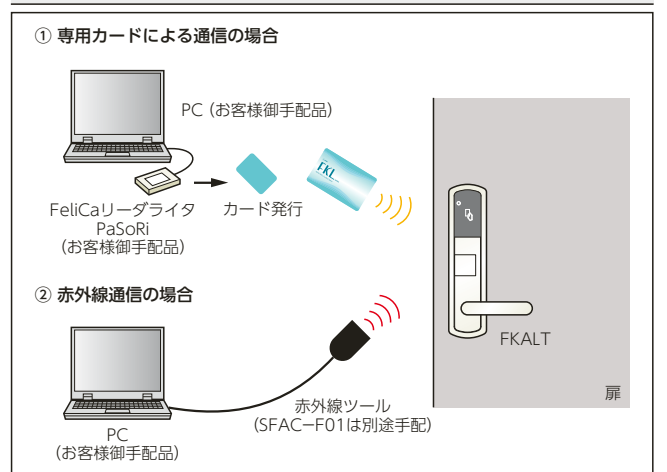
■簡易入室管理機能。

FKALTに保持されている最新1,600件*の使用履歴データを取り出し、パソコン上で確認ができます。
※標準的なIDフォーマットによる最大保存件数です。



SFAC-F01の画面

■システム構成図



(注1) SFAC-F01は管理ソフトのみの型式です。SFAC-F01で赤外線ツールが必要な場合は、赤外線ツール(FKALT用)CWIB-UBIRを別途ご発注ください。

(注2) PaSoRiはソニー株式会社の登録商標です。