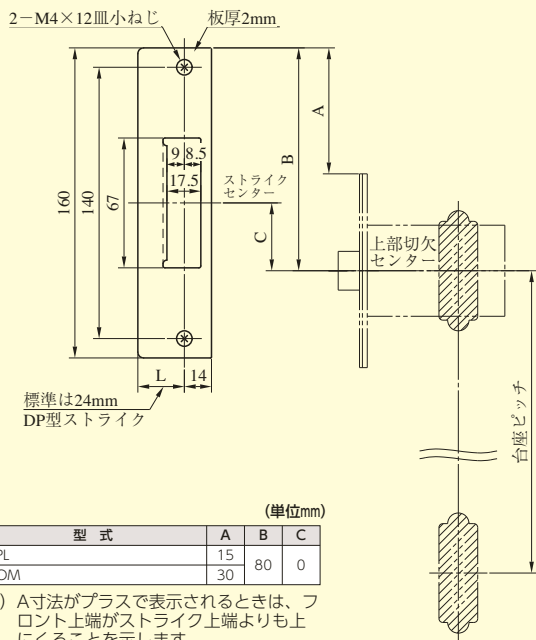


統一ストライク (側面の寸法はすべて同一です。P483参照)

N1-02・STB型(POM, PPLの場合)

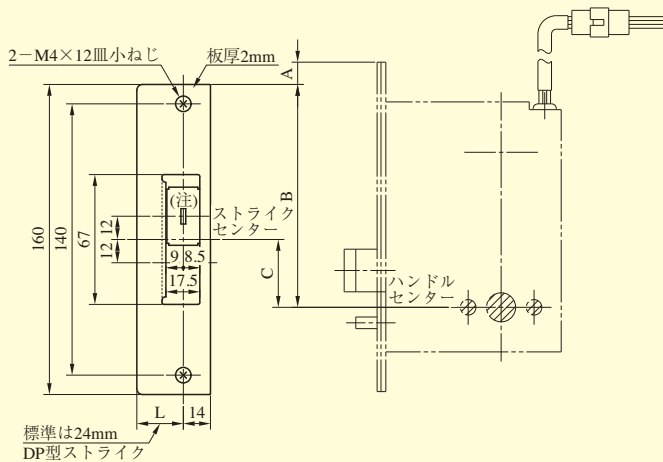


(単位mm)

型式	A	B	C
PPL	15	80	0
POM	30		

(注) A寸法がプラスで表示されるときは、フロント上端がストライク上端よりも上にくることを示します。

N1-02ALA・STB型

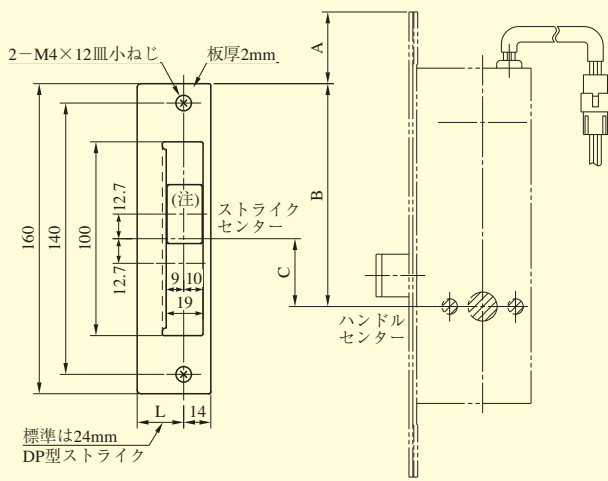


(単位mm)

型式	A	B	C
ALA, ALA2N, ALA3N, ALAZ	11.5	115	35

(注) マグネットがストライクの上側にくるようにならば付け替えてください。

N1-04ANS・STB型



(単位mm)

型式	A	B	C
ANS	37	115	35

(注) マグネットがストライクの上側にくるようにならば付け替えてください。