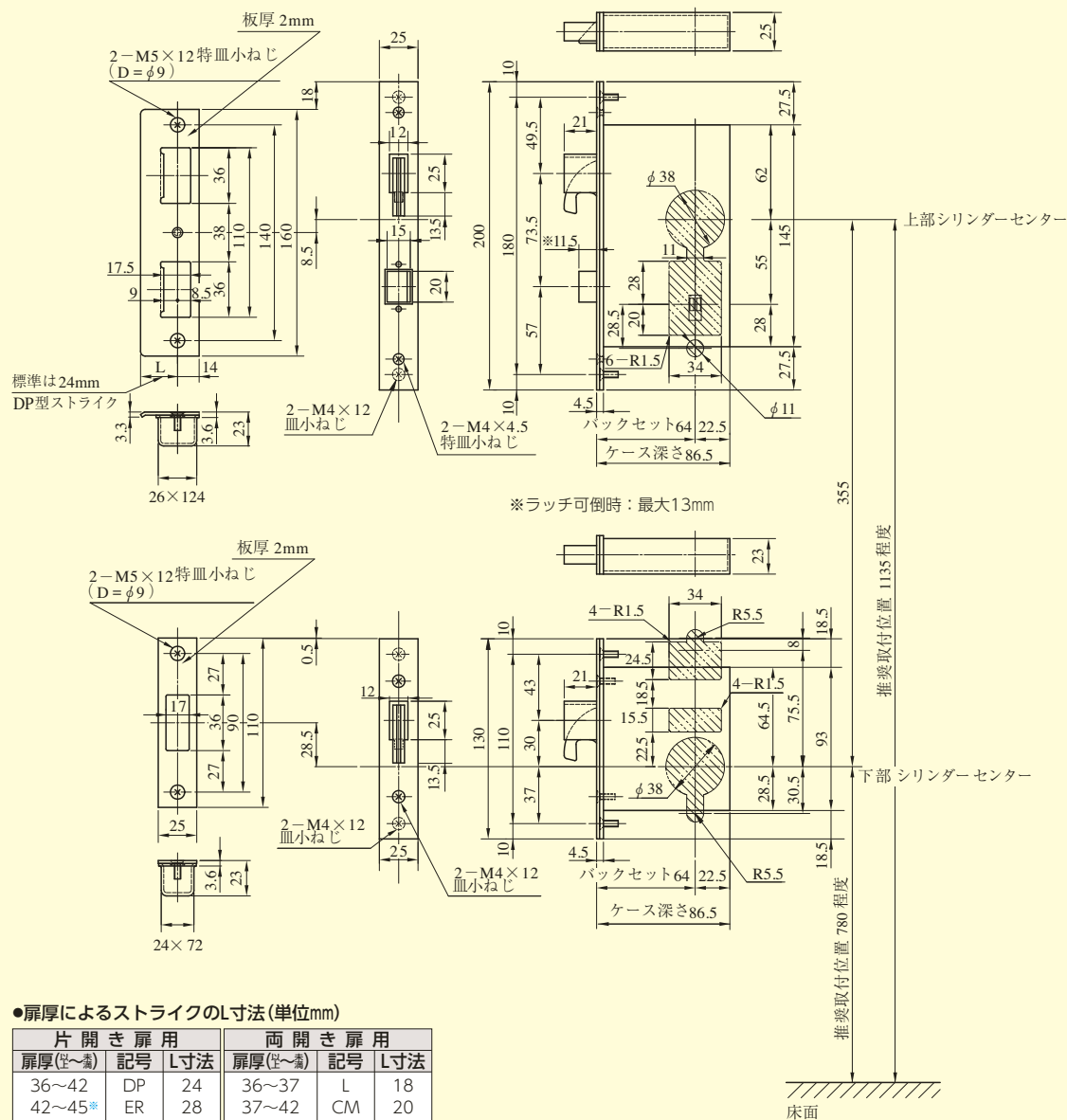


PGVF713 (714) W-1型  
PGVF571DV-1型

(ハンドル形状はP445参照)



●扉厚によるストライクのL寸法(単位mm)

片開き扉用			両開き扉用		
扉厚(壁~)	記号	L寸法	扉厚(壁~)	記号	L寸法
36~42	DP	24	36~37	L	18
42~45*	ER	28	37~42	CM	20
			42~45*	N	22

※45mmを含む

●A寸法(単位mm)

シリンダー	A寸法
U9, PR, JN	41.5
PR-J	44.5
LB	48.5
LB-J	50.5

P445参照

●PGVFの推奨取付位置について(ご参考数値)

- グリップ(バー) センターを床面から960mm位置に取り付ける場合
- ・床面から上部シリンダー中心まで: 1,135mm程度
- ・床面から下部シリンダー中心まで: 780mm程度

(注) 扉の切欠寸法精度、取付ステーの溶接寸法精度には十分ご注意ください。精度が悪い場合、取付できないことがあります。