

# ALG50 SERIES

ALG51/ALG52/ALGE51/ALGE52/ALGT51/ALGT52/ALGTE51  
ALGTE52/ALGR51/ALGR52/ALGRE51/ALGRE52

■左右勝手共通

## ALG (E) 5191-1型

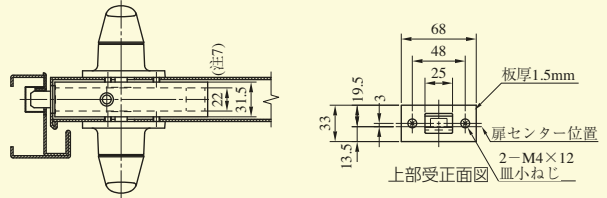
### (\*) 装着シリンダー

メーカー名	品名	切欠穴
MIWA	DA	φ38
GOAL	HD	φ44

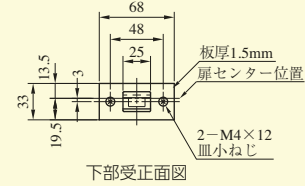
・サムターンは美和ロック製のALG51をご使用ください。  
・サムターン側の切欠はφ38となります。

### ●扉厚によるストライクのL寸法 (単位mm)

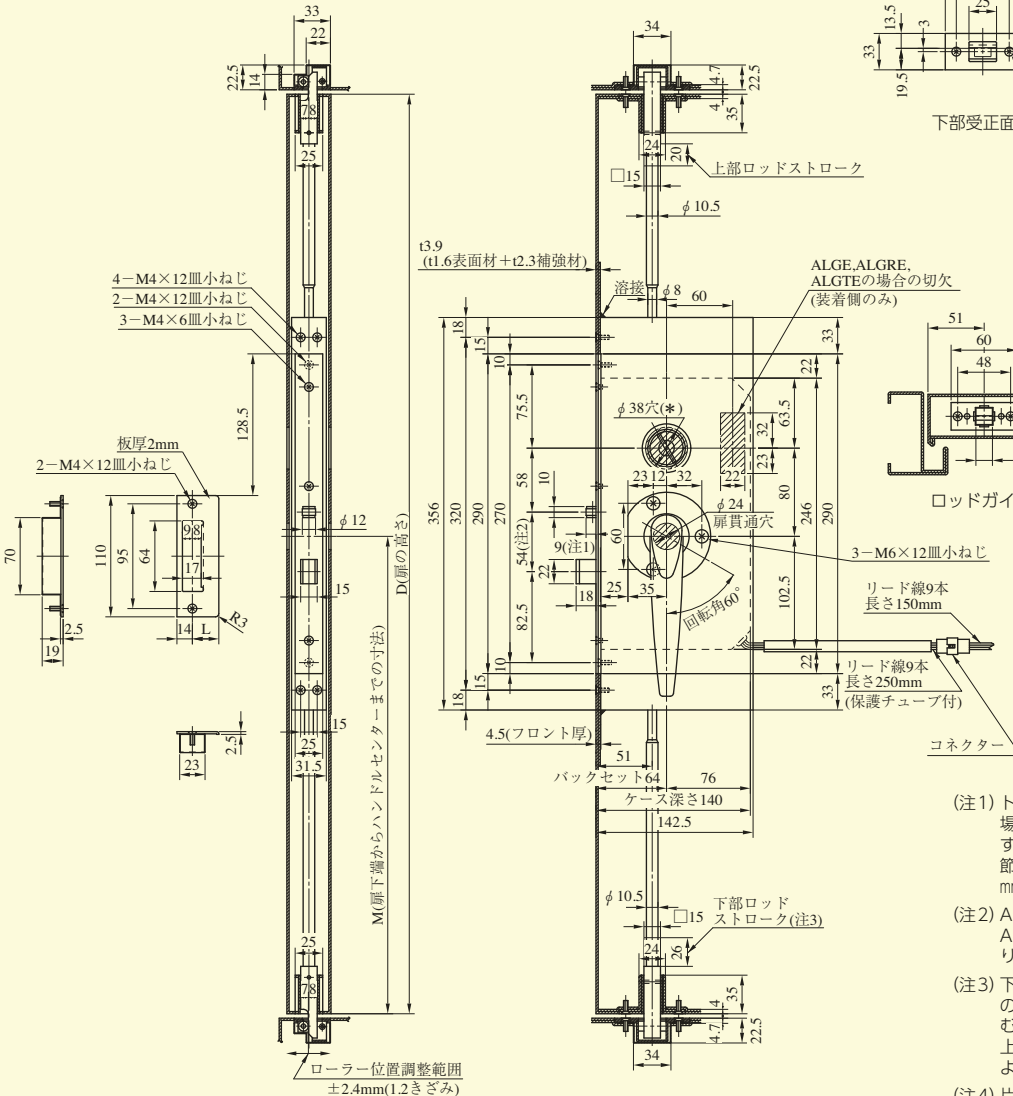
片開き扉用			両開き扉用		
扉厚(以上~未満)	記号	L寸法	扉厚(以上~未満)	記号	L寸法
40~42	DP	24	40~42	CM	20
42~50	ER	28	42~46	N	22
50~58	FT	32	46~50	DP	24
58~66	G	36	50~54	Q	26
			54~58	ER	28
			58~62	S	30
			62~66	FT	32



ケース上面図



下部受正面図



ALGE,ALGRE,  
ALGTEの場合の切欠  
(装着側のみ)

溶接 φ8 60

φ38穴(\*)

φ24  
扉貫通穴

回転角60°

3-M6x12皿小ねじ

リード線9本  
長さ150mm

リード線9本  
長さ250mm  
(保護チューブ付)

コネクター

(注1) トリガーボルトの出寸法9mmの場合、有効チリ寸法は4~6mmです。トリガーボルトの出寸法は調節可能ですので、チリ寸法1~12mmの範囲で使用できます。

(注2) ALG (E) 52型のトリガーの位置はALG (E) 51型より16mm下方になります。

(注3) 下チリ8mm未満の場合、下部ロッドの先端が扉下端より4mm引っ込むよう取付けてください。8mm以上の場合、扉下端と面一になるよう取付けてください。

(注4) 片面ハンドルの場合(機能2、3、0のみ)ハンドル装着側のみ加工してください。

(注5) D、M寸法によりロッドバーの寸法が決まります。

(注6) 電気錠の切欠には通線とブッシングの余裕をみてください。(10mm程度)

(注7) 実寸24.8mmとなる箇所がありますので、戸先側の錠ケース挿入口は、全て25mm幅にて切欠願います。

GT50  
シリーズ

# ALG50 SERIES

ALG51/ALG52/ALGE51/ALGE52/ALGT51/ALGT52/ALGTE51/ALGTE52  
ALGR51/ALGR52/ALGRE51/ALGRE52 (室内側ローラー締りハンドルの場合)

■左右勝手あり  
本図は左勝手を示す

## ALG (E) 5191R-1型 (両開き用)

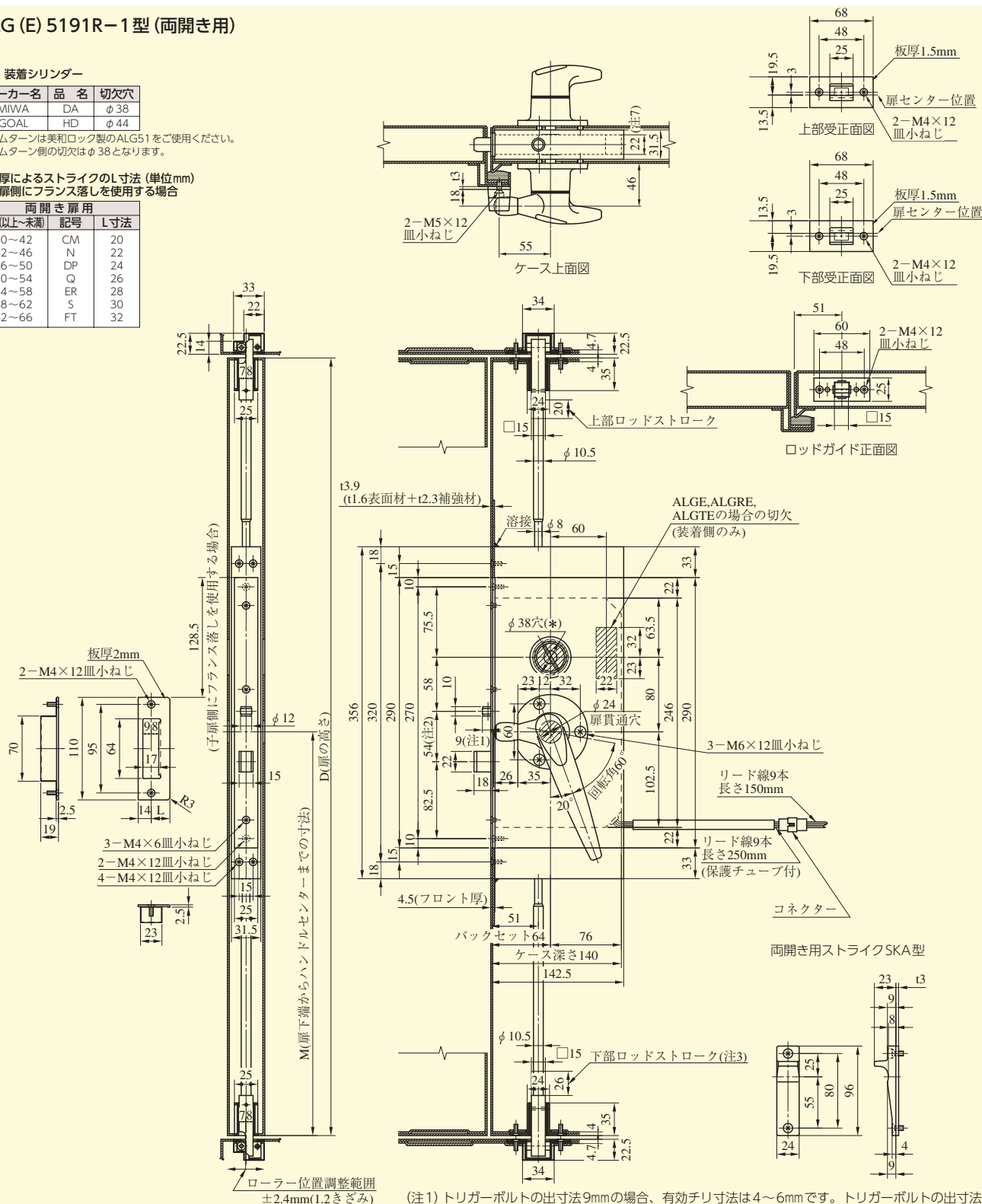
(\*) 装着シリンダー

メーカー名	品名	切欠穴
MiWA	DA	φ38
GOAL	HD	φ44

・サムターンは美和ロック製のALG51をご使用ください。  
・サムターン側の切欠はφ38となります。

●扉厚によるストライクのL寸法 (単位mm)  
子扉側にフランス落しを使用する場合

両開き扉用		
扉厚(以上~未満)	記号	L寸法
40~42	CM	20
42~46	N	22
46~50	DP	24
50~54	Q	26
54~58	ER	28
58~62	S	30
62~66	FT	32



- (注1) トリガーボルトの出寸法9mmの場合、有効チリ寸法は4~6mmです。トリガーボルトの出寸法は調節可能ですので、チリ寸法1~12mmの範囲で使用できます。
- (注2) ALG (E) 52型のトリガーの位置はALG (E) 51型より16mm下方になります。ALG (E) 52型の場合、内外共標準ハンドルとなります。但し、ハンドル操作角はローラー締り合せとなります。
- (注3) 下チリ8mm未満の場合、下部ロッドの先端が扉下端より4mm引っ込むよう取付けてください。8mm以上の場合、扉下端と面一になるよう取付けてください。
- (注4) 片面ハンドルの場合(機能3、0のみ)室内側のみ加工してください。
- (注5) D、M寸法によりロッドパーの寸法が決まります。
- (注6) 電気錠の切欠には通線とプッシングの余裕をみてください。(10mm程度)
- (注7) 実寸24.8mmとなる箇所がありますので、戸先側の錠ケース挿入口は、全て25mm幅にて切欠願います。

ALG50  
シリーズ

# ALG50 SERIES

ALG51/ALG52/ALGE51/ALGE52/ALGT51/ALGT52/ALGTE51/ALGTE52  
ALGR51/ALGR52/ALGRE51/ALGRE52 (室内側ローラー締りハンドルの場合)

■左右勝手あり  
本図は左勝手を示す

## ALG (E) 5191R-1型 (片開き用)

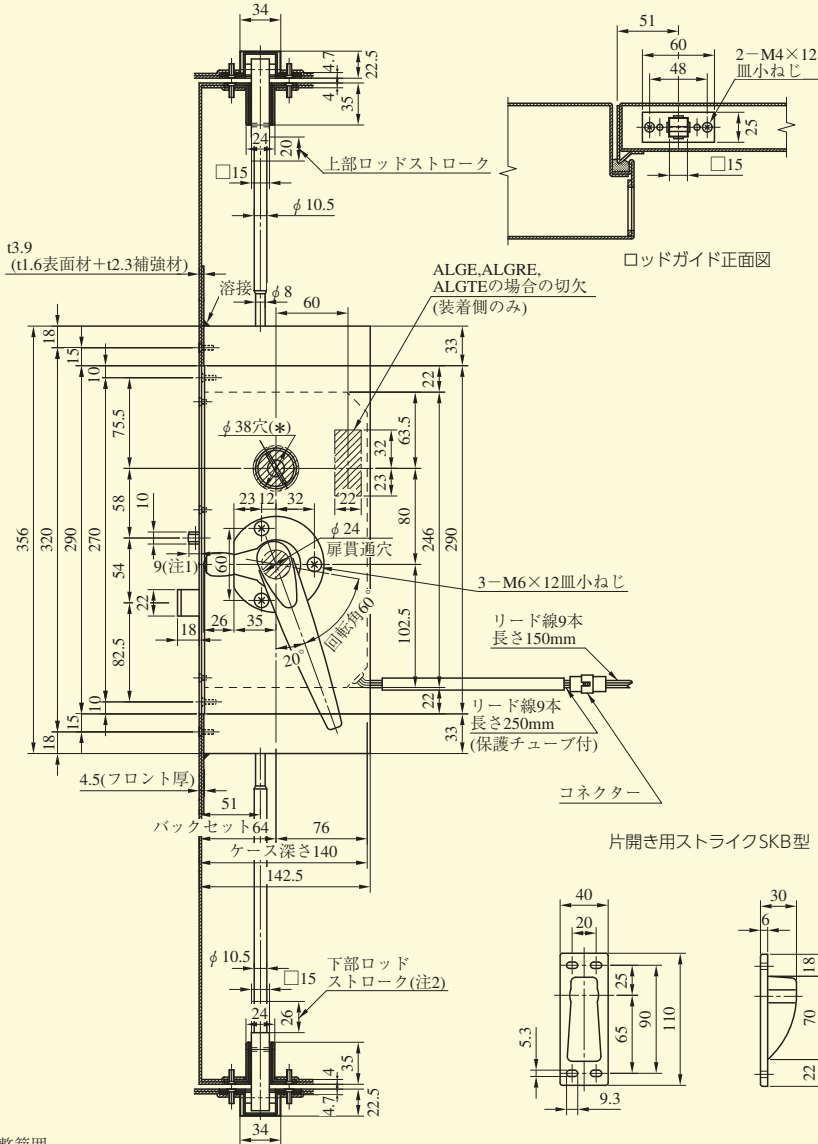
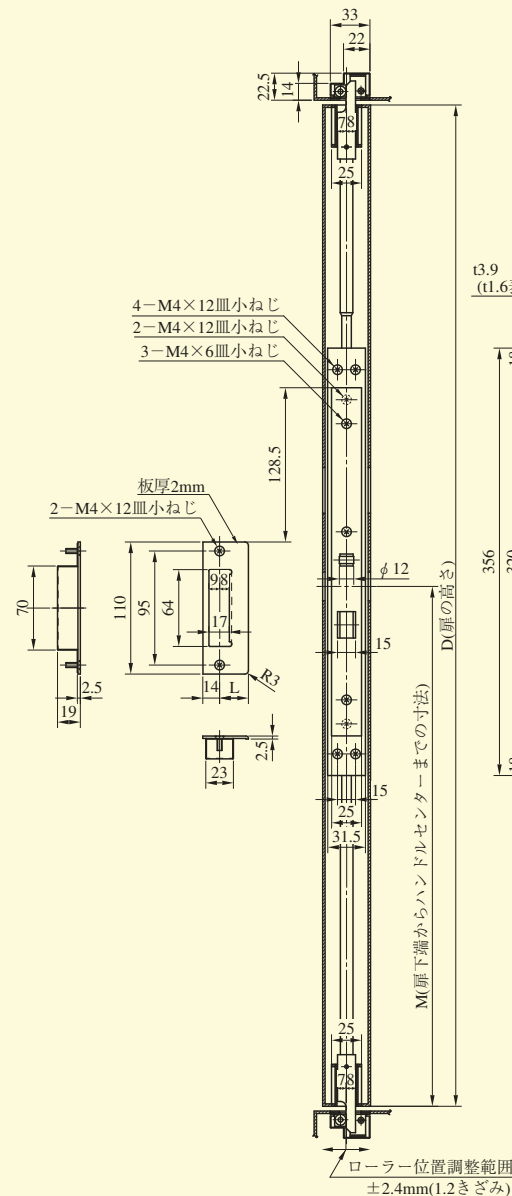
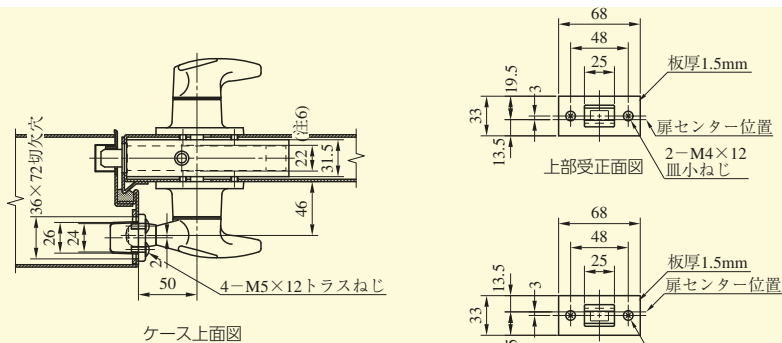
(\*) 装着シリンダー

メーカー名	品名	切欠穴
MWA	DA	φ38
GOAL	HD	φ44

・サムターンは美和ロック製のALG51をご使用ください。  
・サムターン側の切欠はφ38となります。

●扉厚によるストライクのL寸法 (単位mm)

片開き扉用		
扉厚 (以上~未満)	記号	L寸法
40~42	DP	24
42~50	ER	28
50~58	FT	32
58~66	G	36



- (注1) トリガーボルトの出寸法9mmの場合、有効チリ寸法は4~6mmです。トリガーボルトの出寸法は調節可能ですので、チリ寸法1~12mmの範囲で使用できます。
- (注2) 下チリ8mm未満の場合、下部ロッドの先端が扉下端より4mm引っ込むよう取付けてください。8mm以上の場合は、扉下端と面一になるよう取付けてください。
- (注3) 片面ハンドルの場合 (機能3、0のみ) 室内側のみ加工してください。
- (注4) D、M寸法によりロッドバーの寸法が決まります。
- (注5) 電気錠の切欠には通線とプッシングの余裕をみてください。(10mm程度)
- (注6) 実寸24.8mmとなる箇所がありますので、戸先側の錠ケース挿入口は、全て25mm幅にて切欠願います。

ALG50  
シリーズ

# ALG50 SERIES

ALG51/ALG52/ALGE51/ALGE52/ALGT51/ALGT52/ALGTE51  
ALGTE52/ALGR51/ALGR52/ALGRE51/ALGRE52

■左右勝手共通

## ALG (E) 5151-1 型

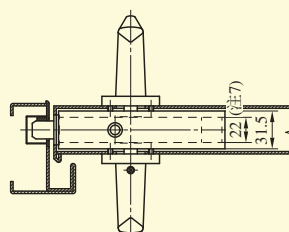
(\*) 装着シリンダー

メーカー名	品名	切欠穴
MiWA	DA	φ38
GOAL	HD	φ44

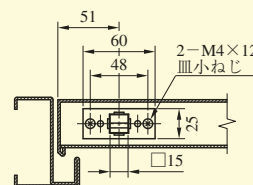
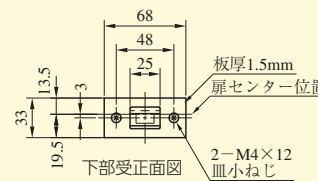
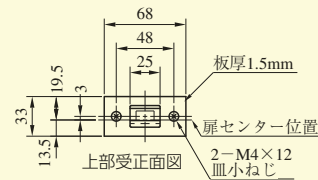
・サムターンは美和ロック製のALG51をご使用ください。  
・サムターン側の切欠はφ38となります。

●扉厚によるストライクのL寸法 (単位:mm)

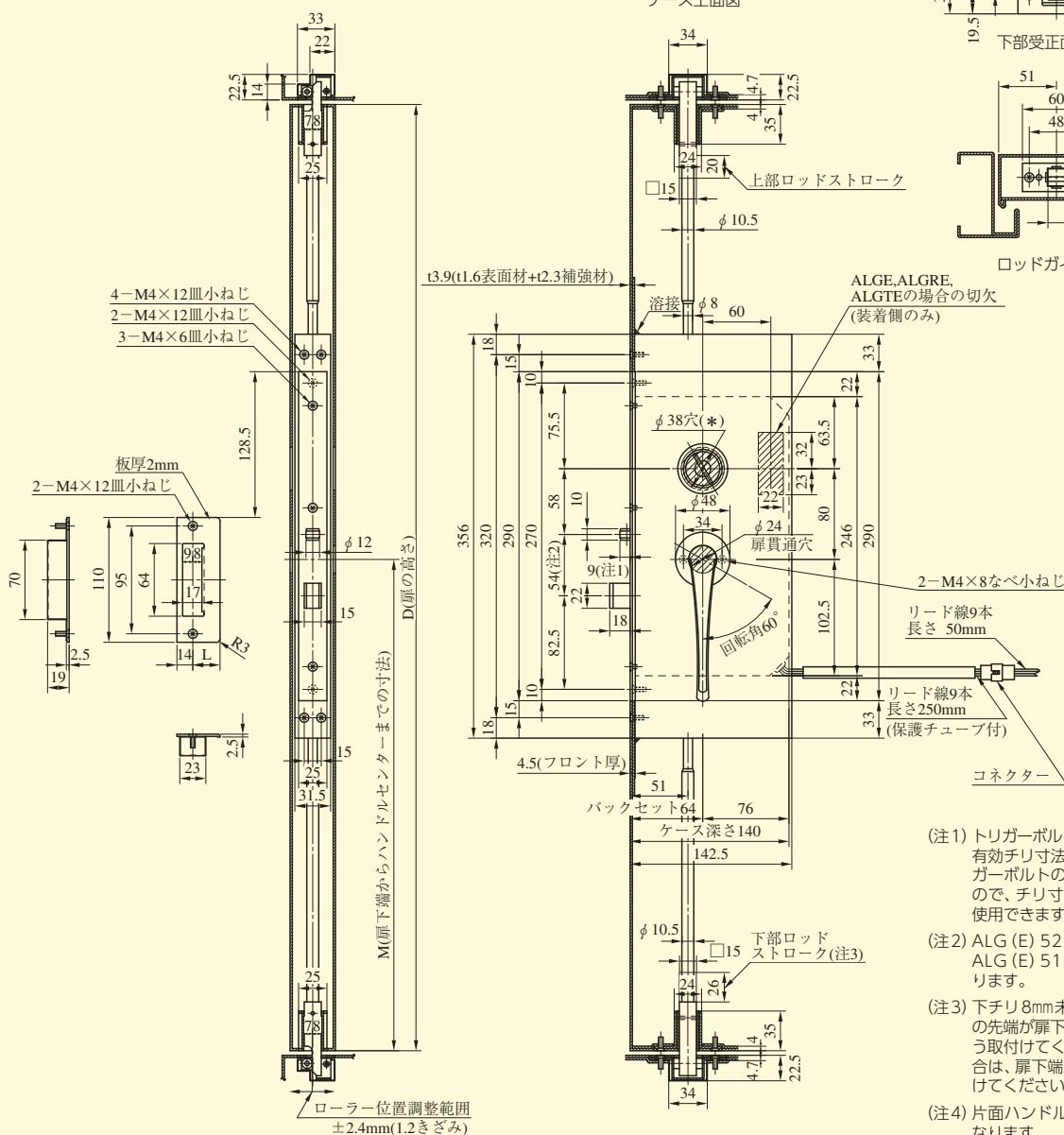
片開き扉用			両開き扉用		
扉厚(以上~未満)	記号	L寸法	扉厚(以上~未満)	記号	L寸法
40~42	DP	24	40~42	CM	20
42~50	ER	28	42~46	N	22
50~58	FT	32	46~50	DP	24
58~66	G	36	50~54	Q	26
			54~58	ER	28
			58~62	S	30
			62~66	FT	32



ケース上面図



ロッドガイド正面図



- (注1) トリガーボルトの出寸法9mmの場合、有効チリ寸法は4~6mmです。トリガーボルトの出寸法は調節可能ですので、チリ寸法1~12mmの範囲で使用できます。
- (注2) ALG (E) 52型のトリガーの位置はALG (E) 51型より16mm下方になります。
- (注3) 下チリ8mm未満の場合、下部ロッドの先端が扉下端より4mm引っ込むよう取付けてください。8mm以上の場合は、扉下端と面になるよう取付けてください。
- (注4) 片面ハンドルの場合、切欠寸法は異なります。
- (注5) D、M寸法によりロッドパーの寸法が決まります。
- (注6) 電気錠の切欠には通線とプッシングの余裕をみてください。(10mm程度)
- (注7) 実寸24.8mmとなる箇所がありますので、戸先側の錠ケース挿入口は、全て25mm幅にて切欠願います。

ALG50  
シリーズ

# ALG50 SERIES ALG55/ALGE55/ALGT55/ALGTE55/ALGR55/ALGRE55

■左右勝手共通

## ALG (E) 5591-1型

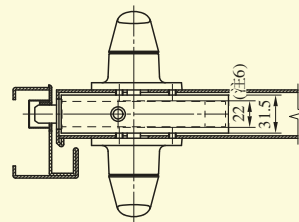
(\*) 装着シリンダー

メーカー名	品名	切欠穴
MIWA	DA	φ38
GOAL	HD	φ44

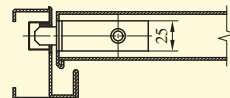
・サムターンは美和ロック製のALG51をご使用ください。  
 ・サムターン側の切欠はφ38となります。

●扉厚によるストライクのL寸法 (単位:mm)

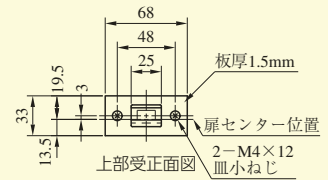
片開き扉用			両開き扉用		
扉厚 (以上~未満)	記号	L寸法	扉厚 (以上~未満)	記号	L寸法
40~42	DP	24	40~42	CM	20
42~50	ER	28	42~46	N	22
50~58	FT	32	46~50	DP	24
58~66	G	36	50~54	Q	26
			54~58	ER	28
			58~62	S	30
			62~66	FT	32



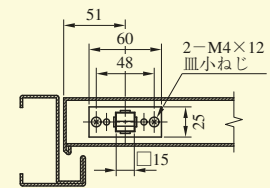
ケース上面図



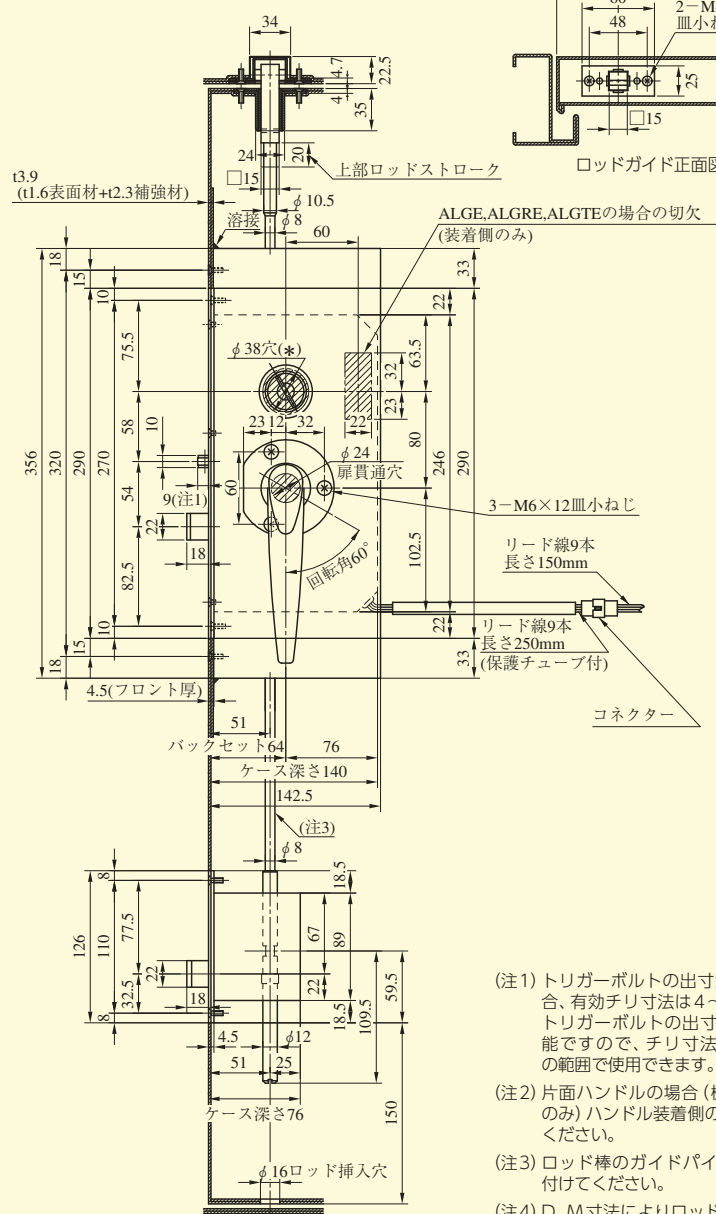
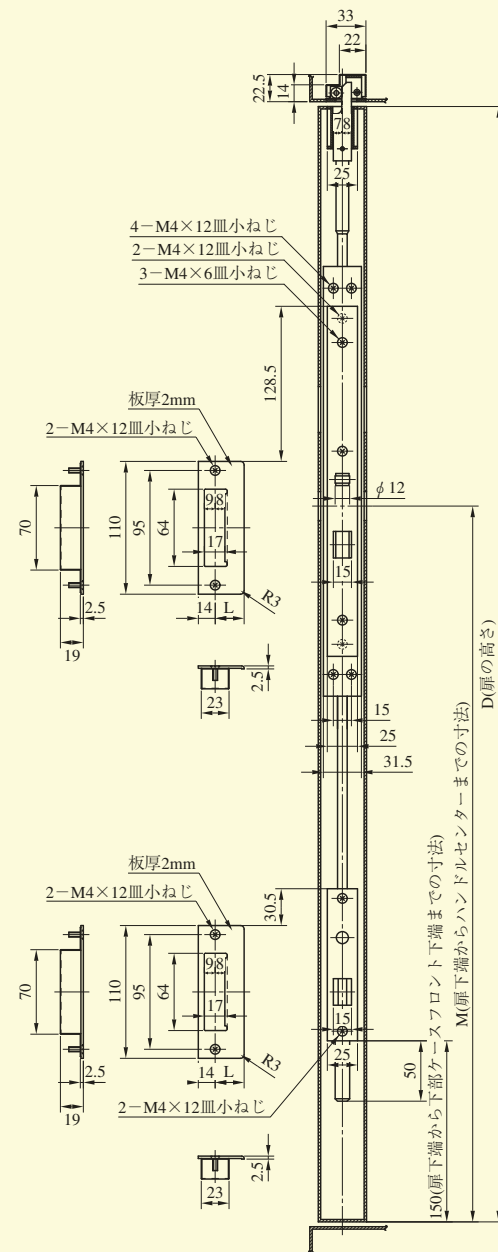
下部ケース上面図



上部受正面図  
 板厚1.5mm  
 扉センター位置  
 2-M4×12皿小ねじ



ロッドガイド正面図  
 2-M4×12皿小ねじ



- (注1) トリガーボルトの寸法9mmの場合、有効チリ寸法は4~6mmです。トリガーボルトの寸法は調節可能ですので、チリ寸法1~12mmの範囲で使用できます。
- (注2) 片面ハンドルの場合 (機能2、3、0のみ) ハンドル装着側のみ加工してください。
- (注3) ロッド棒のガイドパイプを必ず取付けてください。
- (注4) D、M寸法によりロッドバーの寸法が決まります。
- (注5) 電気錠の切欠には通線とプッシングの余裕をみてください。(10mm程度)
- (注6) 寸寸24.8mmとなる箇所がありますので、戸先側の錠ケース挿入口は、全て25mm幅にて切欠願います。

ALG50  
シリーズ

# ALG50 SERIES

ALG55/ALGE55/ALGT55/ALGTE55/ALGR55/ALGRE55  
(室内側ローラー締りハンドルの場合)

■左右勝手あり  
本図は左勝手を示す

## ALG (E) 5591R-1型 (両開き用)

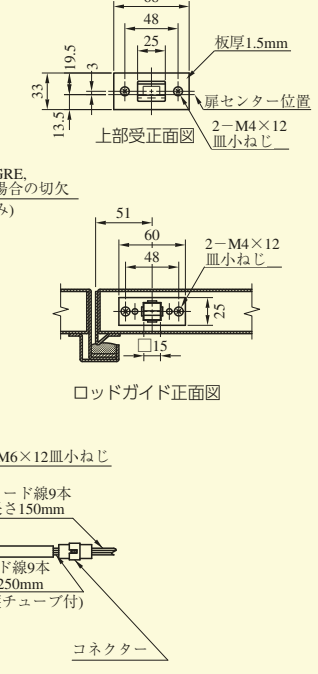
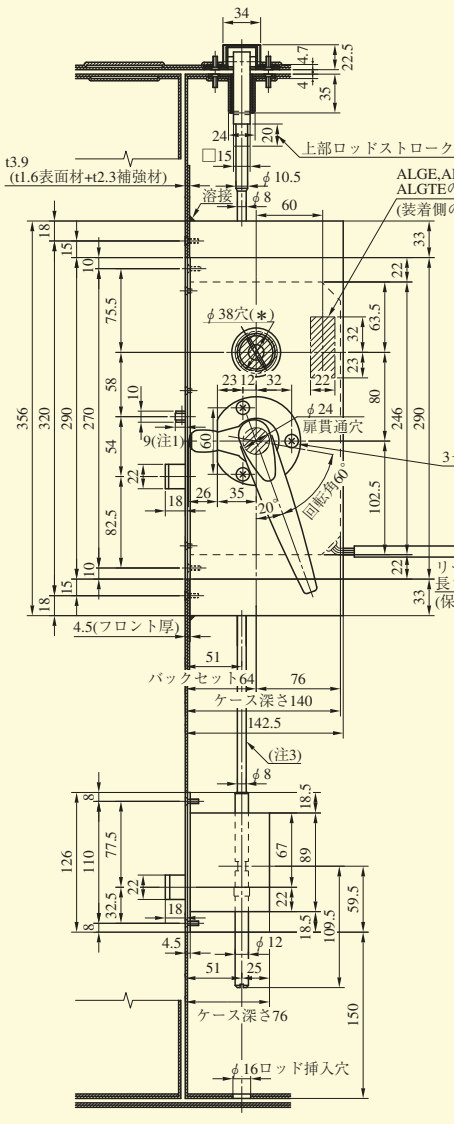
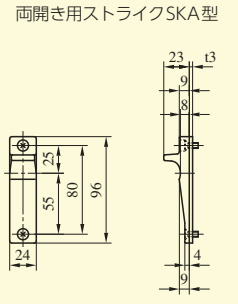
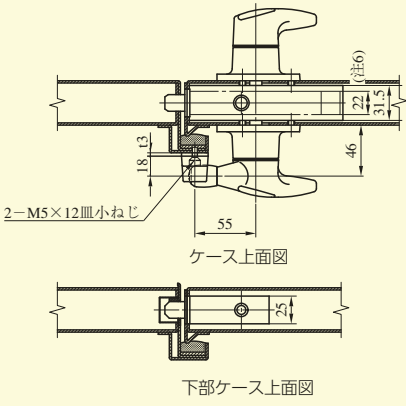
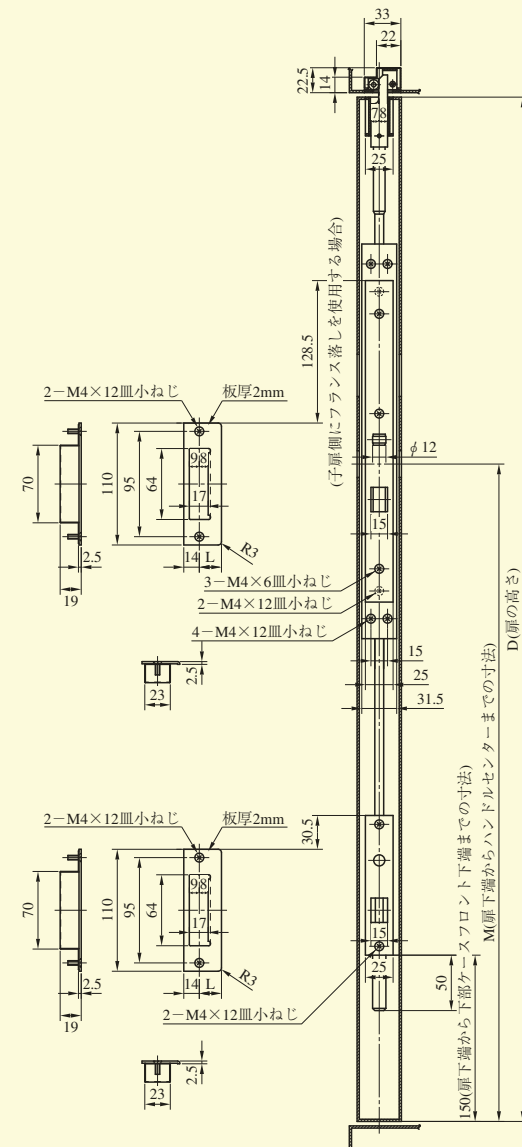
(\*) 装着シリンダー

メーカー名	品名	切欠穴
MiWA	DA	φ38
GOAL	HD	φ44

・サムターンは美和ロック製のALG51をご使用ください。  
・サムターン側の切欠はφ38となります。

●扉厚によるストライクのL寸法 (単位:mm)  
子扉側にフランス落しを使用する場合

両開き扉用		
扉厚(以上~未満)	記号	L寸法
40~42	CM	20
42~46	N	22
46~50	DP	24
50~54	Q	26
54~58	ER	28
58~62	S	30
62~66	FT	32



- (注1) トリガーボルトの出寸法9mmの場合、有効寸法は4~6mmです。トリガーボルトの出寸法は調節可能ですので、寸法1~12mmの範囲で使用できます。
- (注2) 片面ハンドルの場合(機能3.0のみ) 室内側のみ加工してください。
- (注3) ロッド棒のガイドパイプを必ず取付けてください。
- (注4) D、M寸法によりロッドバーの寸法が決まります。
- (注5) 電気錠の切欠には通線とプッシュの余裕をみてください。(10mm程度)
- (注6) 実寸24.8mmとなる箇所がありますので、戸先側の錠ケース挿入口は、全て25mm幅にて切欠願います。

ALG50  
シリーズ

# ALG50 SERIES

ALG55/ALGE55/ALGT55/ALGTE55/ALGR55/ALGRE55  
(室内側ローラー締めリハンドルの場合)

■左右勝手あり  
本図は左勝手を示す

## ALG (E) 5591R-1型 (片開き用)

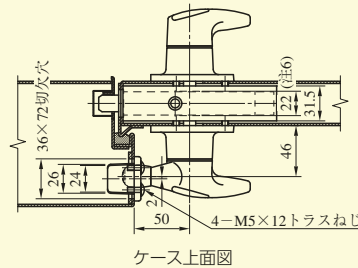
(\*) 装着シリンダー

メーカー名	品名	切欠穴
MWA	DA	φ38
GOAL	HD	φ44

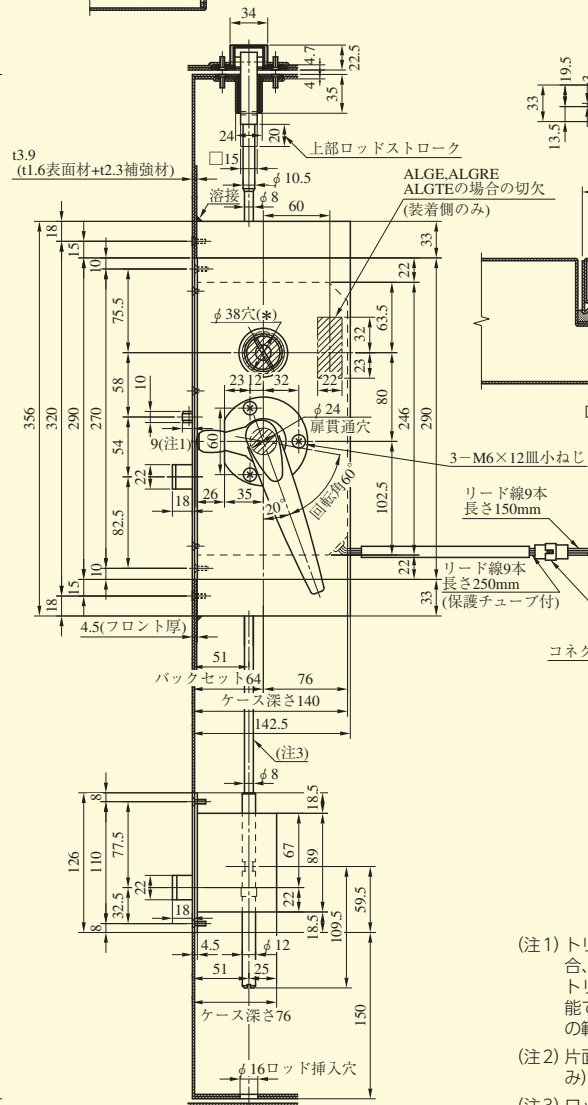
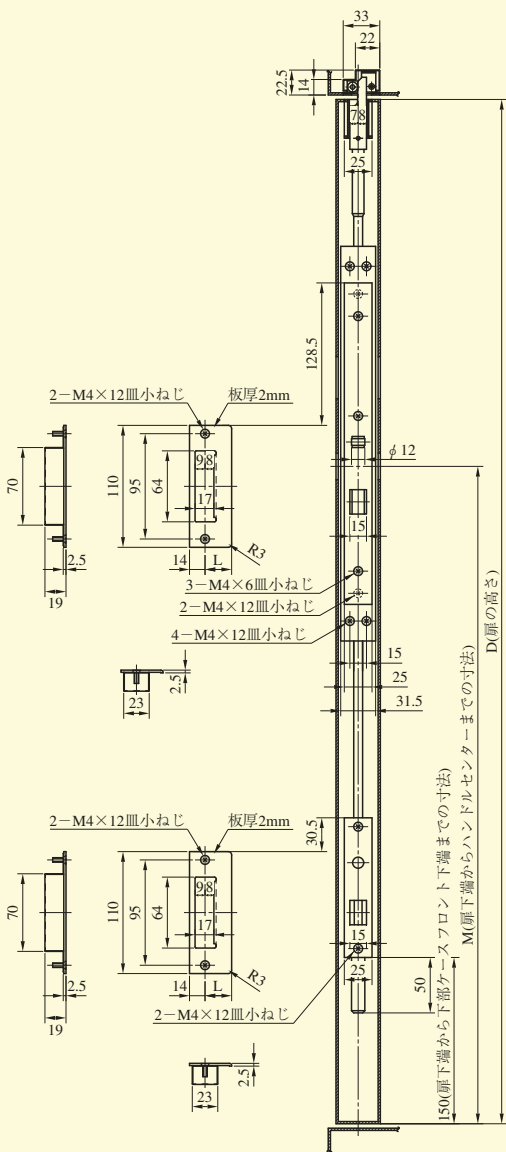
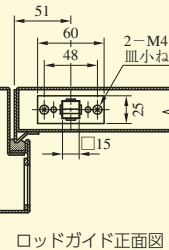
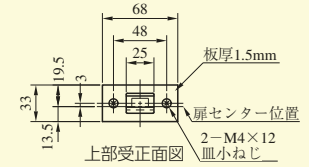
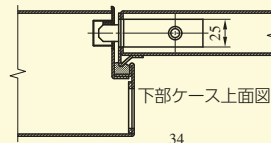
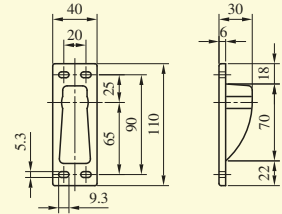
・サムターンは美和ロック製のALG51をご使用ください。  
・サムターン側の切欠はφ38となります。

●扉厚によるストライクのL寸法 (単位:mm)

片開き扉用		
扉厚(以上~未満)	記号	L寸法
40~42	DP	24
42~50	ER	28
50~58	FT	32
58~66	G	36



片開き用ストライクSKB型



- (注1) トリガーボルトの寸法9mmの場合、有効チリ寸法は4~6mmです。トリガーボルトの寸法は調節可能ですので、チリ寸法1~12mmの範囲で使用できます。
- (注2) 片面ハンドルの場合(機能3、0のみ)室内側のみ加工してください。
- (注3) ロッド棒のガイドパイプを必ず取付けてください。
- (注4) D、M寸法によりロッドバーの寸法が決まります。
- (注5) 電気錠の切欠には通線とプッシングの余裕をみてください。(10mm程度)
- (注6) 実寸24.8mmとなる箇所がありますので、戸先側の錠ケース挿入口は、全て25mm幅にて切欠願います。

ALG50  
シリーズ

# ALG50 SERIES ALG55/ALGE55/ALGT55/ALGTE55/ALGR55/ALGRE55

■左右勝手共通

## ALG (E) 5551-1型

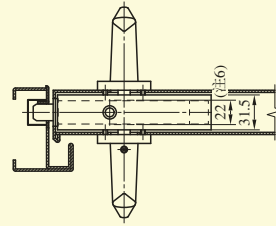
(\*) 装着シリンダー

メーカー名	品名	切欠穴
MIWA	DA	φ38
GOAL	HD	φ44

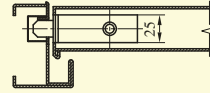
・サムターンは美和ロック製のALG51をご使用ください。  
 ・サムターン側の切欠はφ38となります。

●扉厚によるストライクのL寸法 (単位:mm)

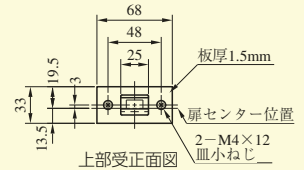
片開き扉用			両開き扉用		
扉厚 (以上~未満)	記号	L寸法	扉厚 (以上~未満)	記号	L寸法
40~42	DP	24	40~42	CM	20
42~50	ER	28	42~46	N	22
50~58	FT	32	46~50	DP	24
58~66	G	36	50~54	Q	26
			54~58	ER	28
			58~62	S	30
			62~66	FT	32



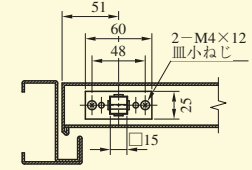
ケース上面図



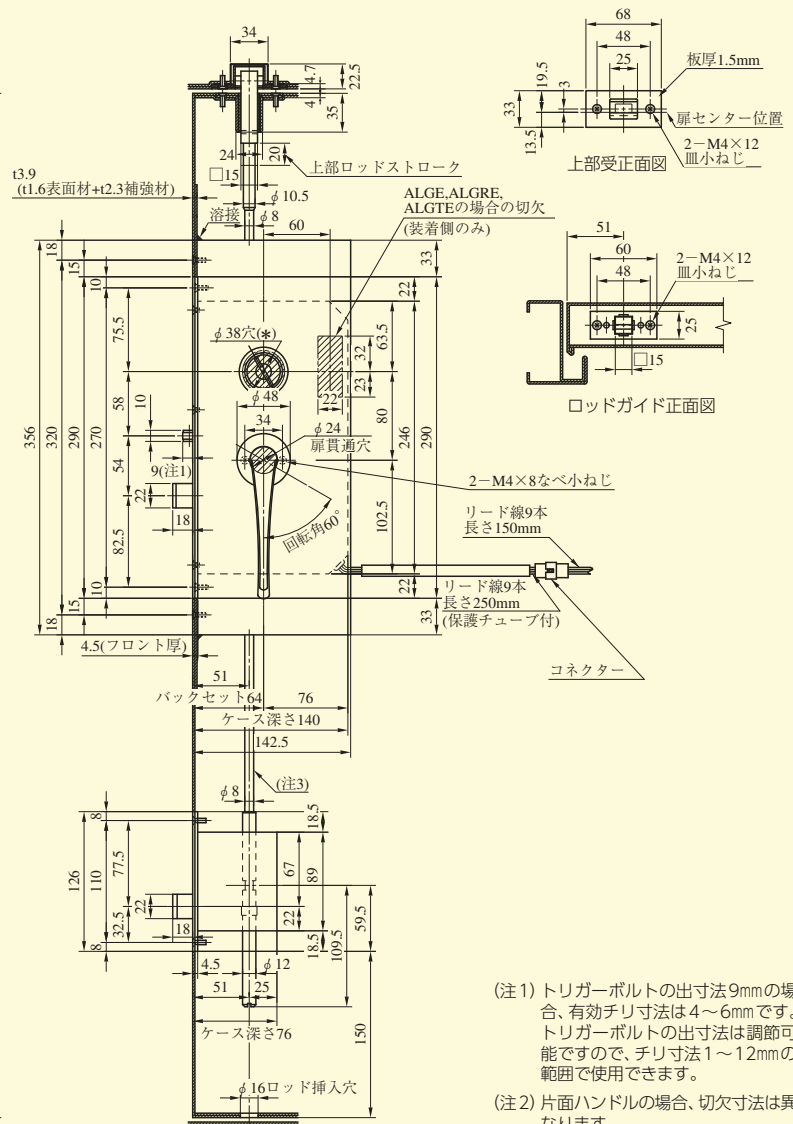
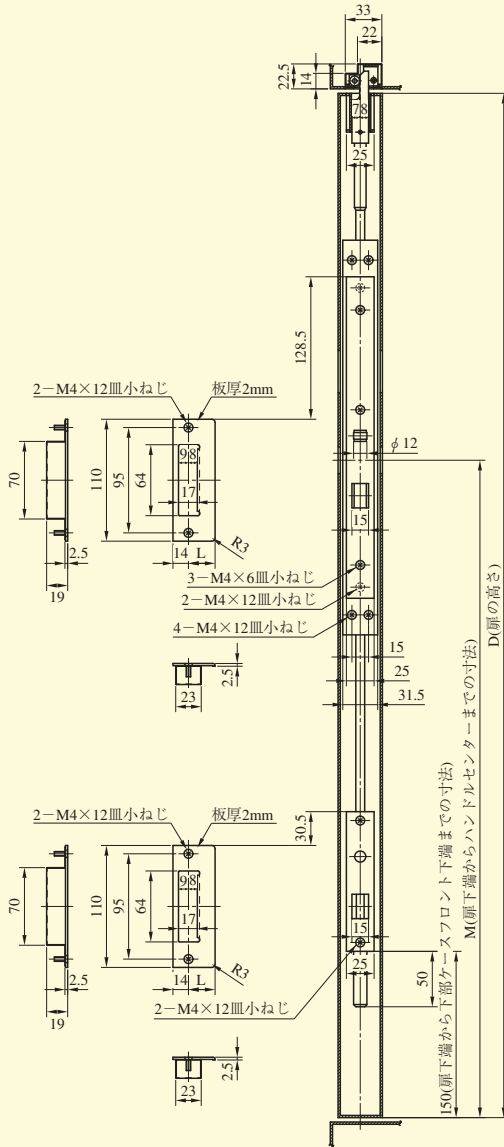
下部ケース上面図



上部受正面図



ロッドガイド正面図



- (注1) トリガーボルトの寸法9mmの場合、有効チリ寸法は4~6mmです。トリガーボルトの寸法は調節可能ですので、チリ寸法1~12mmの範囲で使用できます。
- (注2) 片面ハンドルの場合、切欠寸法は異なります。
- (注3) ロッド棒のガイドパイプを必ず取付けてください。
- (注4) D、M寸法によりロッドバーの寸法が決まります。
- (注5) 電気錠の切欠には通線とブッシングの余裕をみてください。(10mm程度)
- (注6) 寸寸24.8mmとなる箇所がありますので、戸先側の錠ケース挿入口は全て25mm幅にて切欠願います。

ALG50 シリーズ



# ALG50 SERIES ALG56/ALGE56/ALGT56/ALGTE56/ALGR56/ALGRE56

■左右勝手共通

## ALG (E) 5691-1型

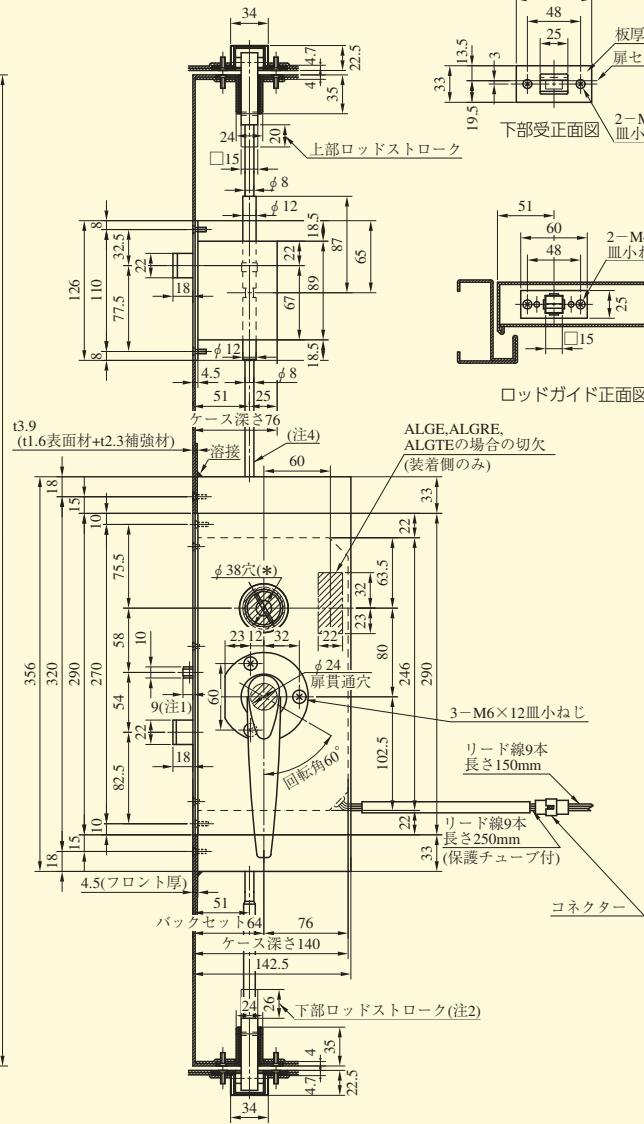
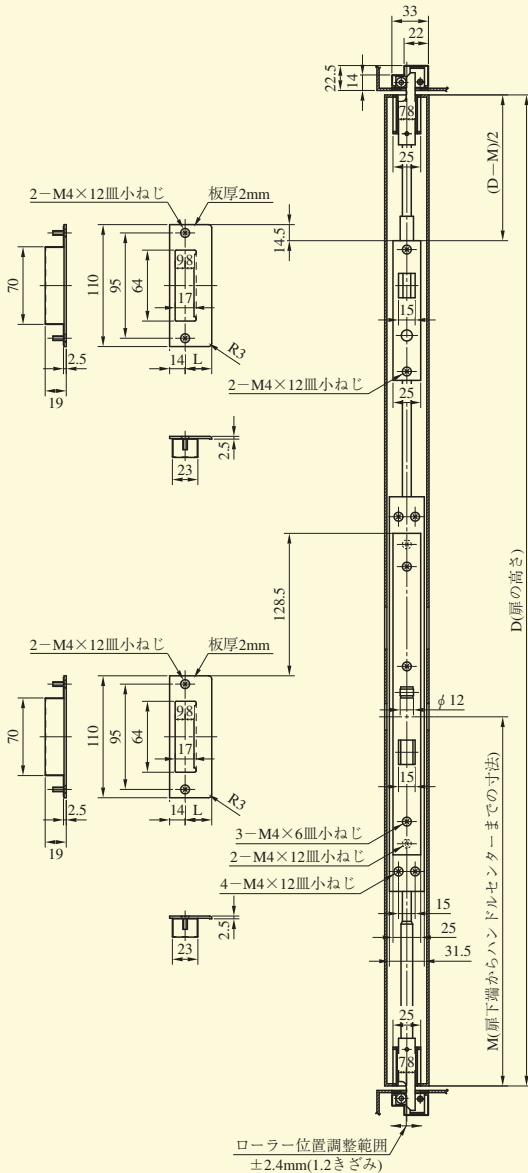
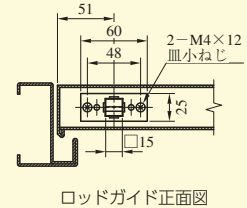
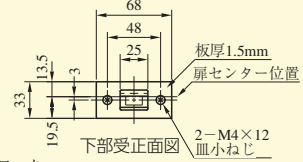
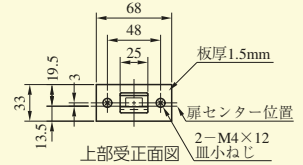
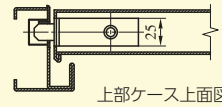
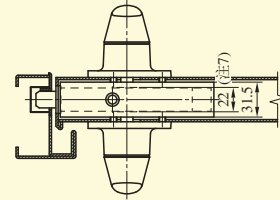
(\*) 装着シリンダー

メーカー名	品名	切欠穴
MiWA	DA	φ38
GOAL	HD	φ44

・サムターンは美和ロック製のALG51をご使用ください。  
 ・サムターン側の切欠はφ38となります。

●扉厚によるストライクのL寸法 (単位:mm)

片開き扉用			両開き扉用		
扉厚 (以上~未満)	記号	L寸法	扉厚 (以上~未満)	記号	L寸法
40~42	DP	24	40~42	CM	20
42~50	ER	28	42~46	N	22
50~58	FT	32	46~50	DP	24
58~66	G	36	50~54	Q	26
			54~58	ER	28
			58~62	S	30
			62~66	FT	32



- (注1) トリガーボルトの寸法9mmの場合、有効チリ寸法は4~6mmです。トリガーボルトの寸法は調節可能ですので、チリ寸法1~12mmの範囲で使用できます。
- (注2) 下チリ8mm未満の場合、下部ロッドの先端が扉下端より4mm引っ込むよう取付けてください。8mm以上の場合、扉下端と面一になるよう取付けてください。
- (注3) 片面ハンドルの場合(機能2、3、0のみ)ハンドル装着側のみ加工してください。
- (注4) ロッド棒のガイドパイプを必ず取付けてください。
- (注5) D、M寸法によりロッドバーの寸法が決まります。
- (注6) 電気錠の切欠には通線とプッシングの余裕をみてください。(10mm程度)
- (注7) 寸寸24.8mmとなる箇所がありますので、戸先側の錠ケース挿入口は、全て25mm幅にて切欠願います。

ALG50  
シリーズ





# ALG50 SERIES ALG56/ALGE56/ALGT56/ALGTE56/ALGR56/ALGRE56

■左右勝手共通

## ALG (E) 5651-1 型

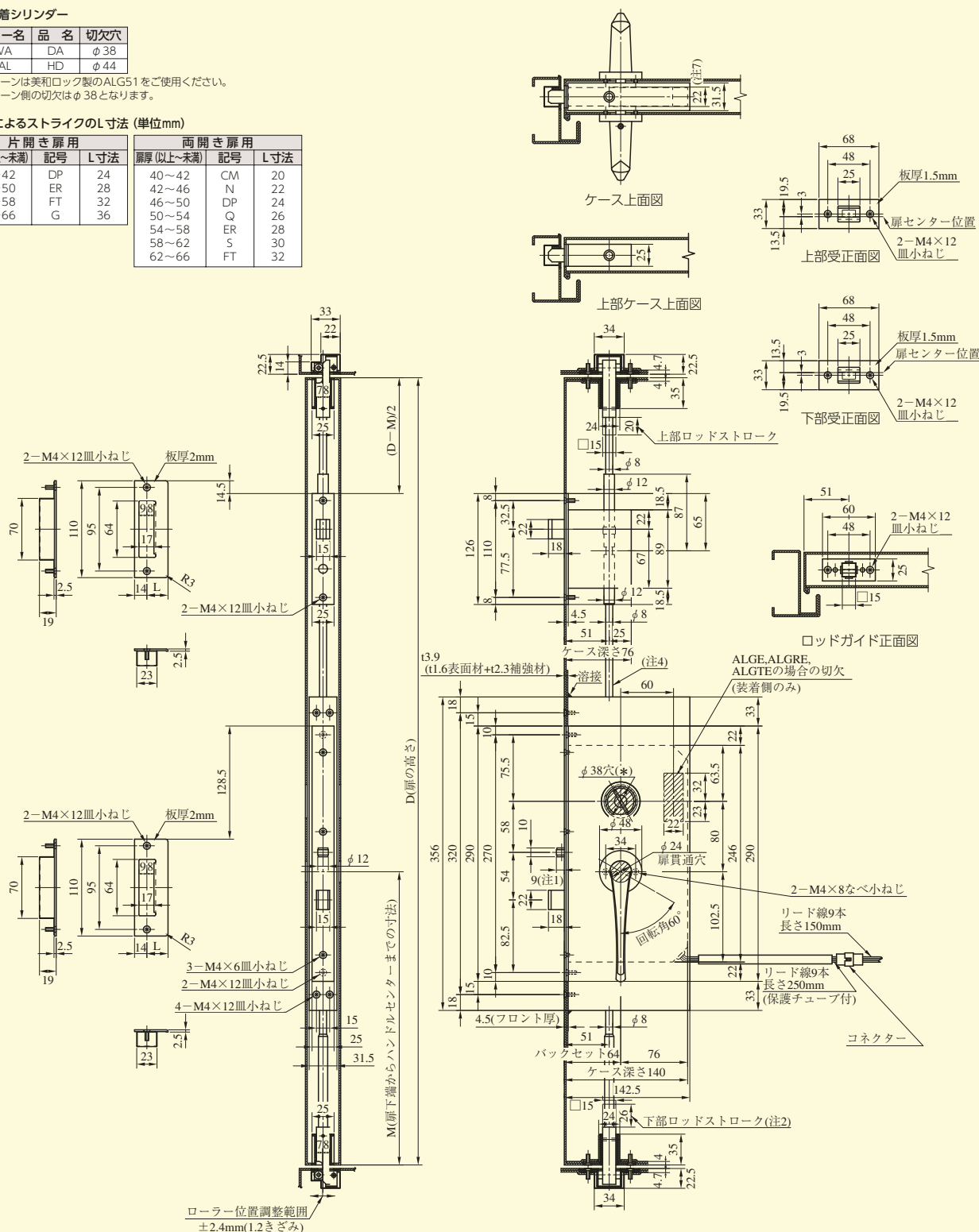
(\*) 装着シリンダー

メーカー名	品名	切欠穴
MiWA	DA	φ38
GOAL	HD	φ44

・サムターンは美和ロック製のALG51をご使用ください。  
 ・サムターン側の切欠はφ38となります。

●扉厚によるストライクのL寸法 (単位:mm)

片開き扉用			両開き扉用		
扉厚 (以上~未満)	記号	L寸法	扉厚 (以上~未満)	記号	L寸法
40~42	DP	24	40~42	CM	20
42~50	ER	28	42~46	N	22
50~58	FT	32	46~50	DP	24
58~66	G	36	50~54	Q	26
			54~58	ER	28
			58~62	S	30
			62~66	FT	32



- (注1) トリガーボルトの寸法9mmの場合、有効チリ寸法は4~6mmです。トリガーボルトの寸法は調節可能ですので、チリ寸法1~12mmの範囲で使用できます。
- (注2) 下チリ8mm未満の場合、下部ロッドの先端が扉下端より4mm引っ込むよう取付けてください。8mm以上の場合は、扉下端と面一になるよう取付けてください。
- (注3) 片面ハンドルの場合、切欠寸法は異なります。
- (注4) ロッド棒のガイドパイプを必ず取付けてください。
- (注5) D、M寸法によりロッドバーの寸法が決まります。
- (注6) 電気錠の切欠には通線とプッシングの余裕をみてください。(10mm程度)
- (注7) 実寸24.8mmとなる箇所がありますので、戸先側の錠ケース挿入口は、全て25mm幅にて切欠願います。

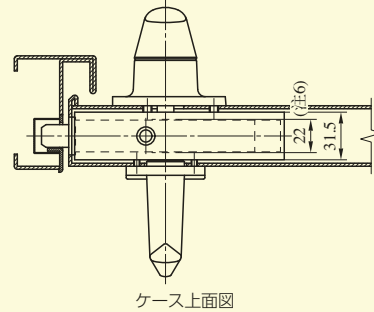
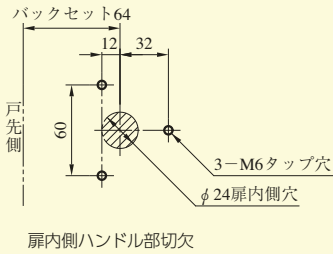
ALG50  
シリーズ

# ALG50 SERIES

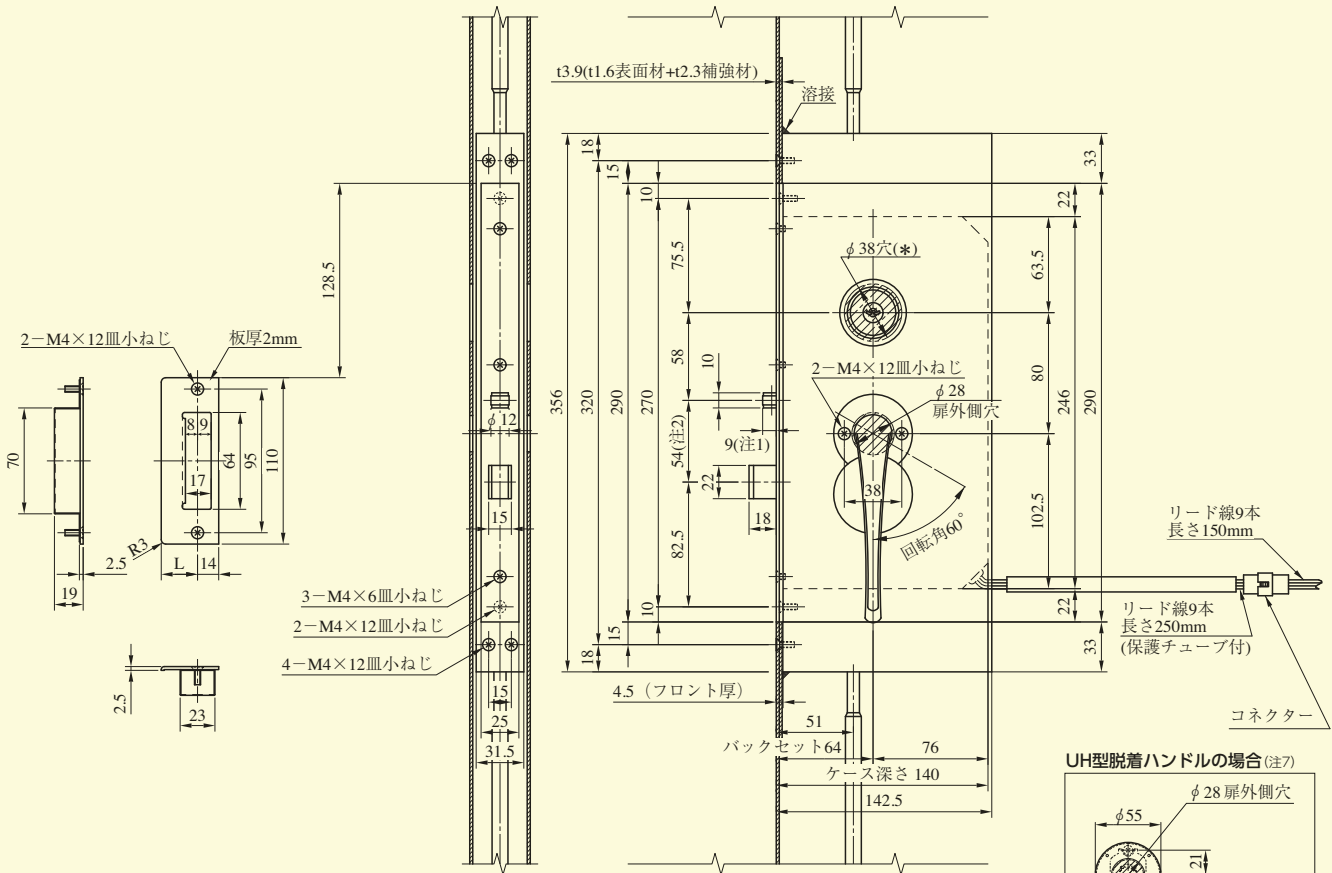
ALG51/ALG52/ALG55/ALG56/ALGT51/ALGT52/ALGT55/ALGT56  
ALGR51/ALGR52/ALGR55/ALGR56 (室外側脱着ハンドルの場合)

■左右勝手共通

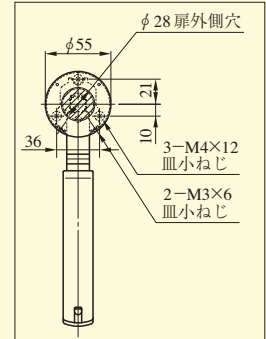
## ALG5191-1RH (UH) 型



ケース上面図



UH型脱着ハンドルの場合(注7)



(\*) 装着シリンダー

メーカー名	品名	切欠穴
MIWA	DA	φ38
GOAL	HD	φ44

・サムターンは美和ロック製のALG51をご使用ください。  
・サムターン側の切欠はφ38となります。

●扉厚によるストライクのL寸法 (単位:mm)

片開き扉用			両開き扉用		
扉厚(以上~未満)	記号	L寸法	扉厚(以上~未満)	記号	L寸法
40~42	DP	24	40~42	CM	20
42~50	ER	28	42~46	N	22
50~58	FT	32	46~50	DP	24
58~66	G	36	50~54	Q	26
			54~58	ER	28
			58~62	S	30
			62~66	FT	32

(注1) トリガーボルトの寸法9mmの場合、有効寸法は4~6mmです。トリガーボルトの寸法は調節可能ですので、寸法1~12mmの範囲で使用できます。

(注2) ALG (R, T) 52型のトリガーの位置はALG (R, T) 51型より16mm下方になります。

(注3) 扉厚範囲がありませんので、正確な扉厚をご指示願います。

(注4) 上下部の切欠は両面ハンドル仕様と同一になります。

(注5) 電気錠の切欠には通線とブッシングの余裕をみてください。(10mm程度)

(注6) 実寸24.8mmとなる箇所がありますので、戸先側の錠ケース挿入口は、全て25mm幅にて切欠願います。

(注7) UH型脱着ハンドルはRH型脱着ハンドルと同一の切欠でも取付可能です。

(注8) RH型脱着ハンドルは扉厚40mm以上、UH型脱着ハンドルは扉厚45mm以上からとなります。

ALG50  
シリーズ

# ALG50 SERIES

ALG51/ALG52/ALG55/ALG56/ALGT51/ALGT52/ALGT55/ALGT56/ALGR51  
ALGR52/ALGR55/ALGR56 (室外側脱着ハンドル、室内側ローラー締りハンドルの場合)

■左右勝手あり  
本図は右勝手を示す

## ALG5191R-1RH (UH) 型 (両開き用)

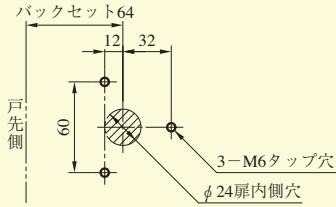
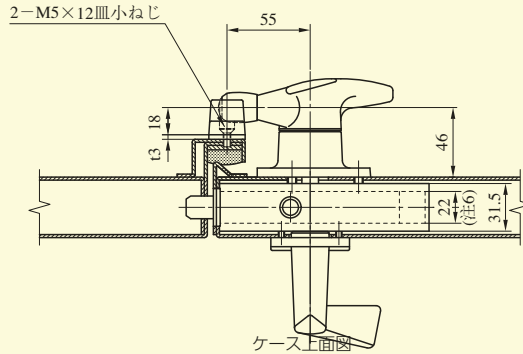
(\*) 装着シリンダー

メーカー名	品名	切欠穴
MiWA	DA	φ38
GOAL	HD	φ44

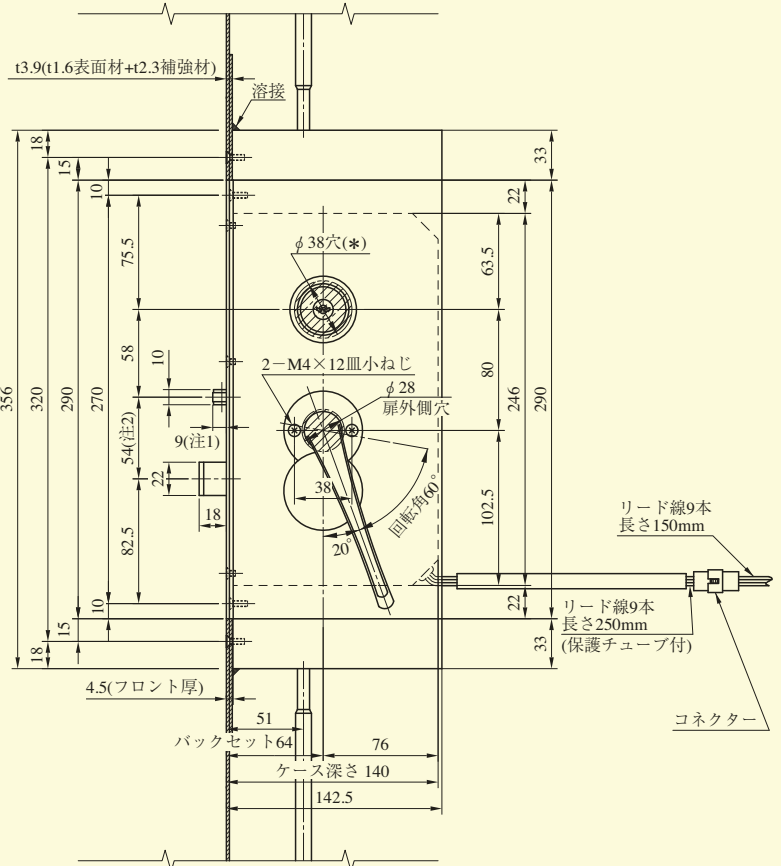
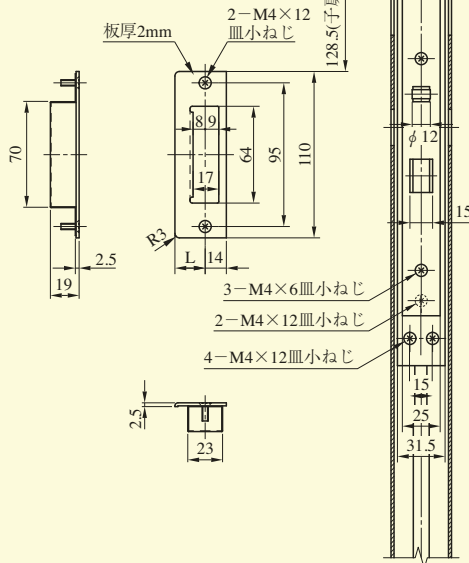
・サムターンは美和ロック製のALG51をご使用ください。  
・サムターン側の切欠はφ38となります。

●扉厚によるストライクのL寸法 (単位:mm)  
子扉側にフランス落しを使用する場合

両開き扉用		
扉厚 (以上~未満)	記号	L寸法
40~42	CM	20
42~46	N	22
46~50	DP	24
50~54	Q	26
54~58	ER	28
58~62	S	30
62~66	FT	32

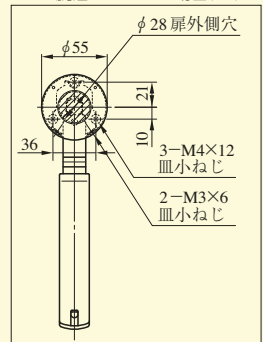
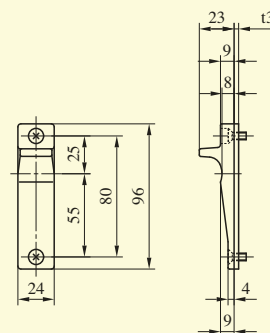


扉内側ハンドル部切欠



両開き用ストライクSKA型

UH型脱着ハンドルの場合(注7)



- (注1) トリガーボルトの寸法9mmの場合、有効チリ寸法は4~6mmです。  
トリガーボルトの寸法は調節可能ですので、チリ寸法1~12mmの範囲で使用できます。
- (注2) ALG (R, T) 52型のトリガーの位置はALG (R, T) 51型より16mm下方になります。  
ALG (R, T) 52型の場合、室内側は標準ハンドルとなります。
- (注3) 扉厚範囲がありませんので、正確な扉厚をご指示願います。
- (注4) 上下部の切欠は両面ハンドル仕様と同一となります。
- (注5) 電気錠の切欠には通線とプッシングの余裕をみてください。(10mm程度)
- (注6) 実寸24.8mmとなる箇所がありますので、戸先側の錠ケース挿入口は、全て25mm幅にて切欠願います。
- (注7) UH型脱着ハンドルはRH型脱着ハンドルと同一の切欠でも取付可能です。
- (注8) RH型脱着ハンドルは扉厚40mm以上、UH型脱着ハンドルは扉厚45mm以上からとなります。

ALG50  
シリーズ

# ALG50 SERIES

ALG51/ALG52/ALG55/ALG56/ALGT51/ALGT52/ALGT55/ALGT56/ALGR51  
ALGR52/ALGR55/ALGR56 (室外側脱着ハンドル、室内側ローラー締りハンドルの場合)

■左右勝手あり  
本図は右勝手を示す

## ALG5191R-1RH (UH) 型 (片開き用)

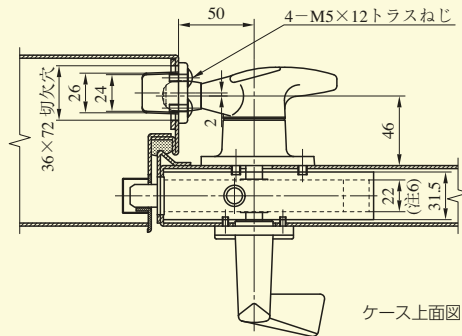
(\*) 装着シリンダー

メーカー名	品名	切欠穴
MiWA	DA	φ38
GOAL	HD	φ44

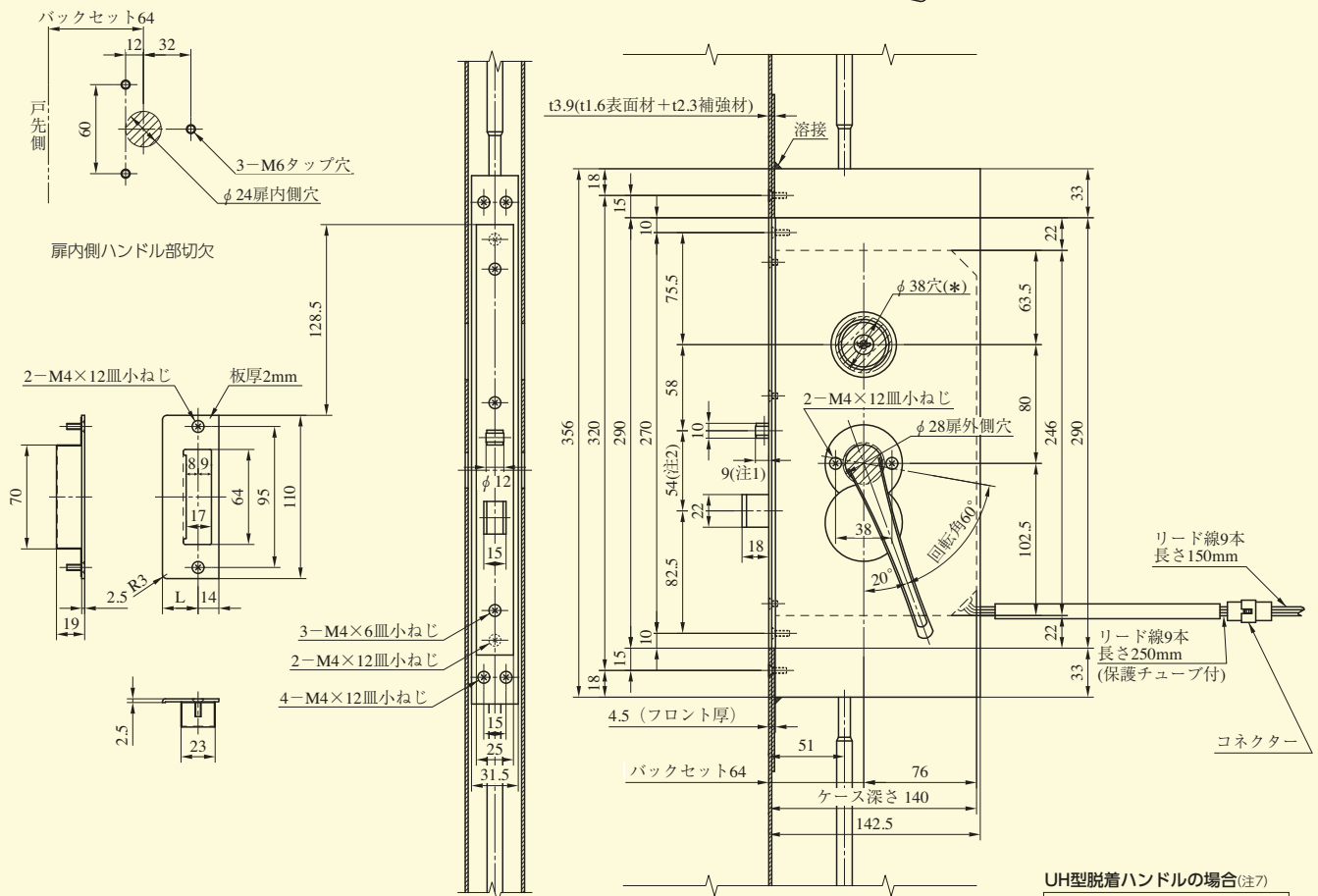
・サムターンは美和ロック製のALG51をご使用ください。  
・サムターン側の切欠はφ38となります。

●扉厚によるストライクのL寸法 (単位mm)

片開き扉用		
扉厚 (以上~未満)	記号	L寸法
40~42	DP	24
42~50	ER	28
50~58	FT	32
58~66	G	36



ケース上面図



(注1) トリガーボルトの寸法9mmの場合、有効チリ寸法は4~6mmです。トリガーボルトの寸法は調節可能ですので、チリ寸法1~12mmの範囲で使用できます。

(注2) ALG (R, T) 52型のトリガーの位置はALG (R, T) 51型より16mm下方になります。ALG (R, T) 52型の場合、室内側は標準ハンドルとなります。

(注3) 扉厚範囲がありませんので、正確な扉厚をご指示願います。

(注4) 上下部の切欠は両面ハンドル仕様と同一となります。

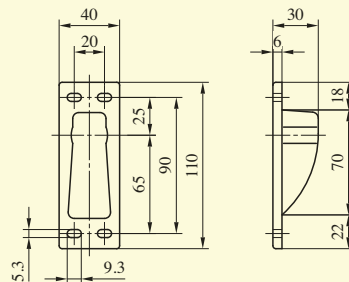
(注5) 電気錠の切欠には通線とプッシングの余裕をみてください。(10mm程度)

(注6) 実寸24.8mmとなる箇所がありますので、戸先側の錠ケース挿入口は、全て25mm幅にて切欠願います。

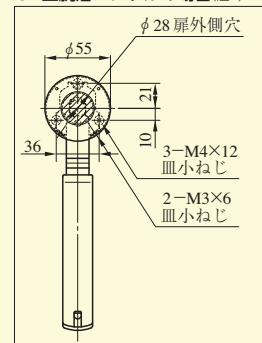
(注7) UH型脱着ハンドルはRH型脱着ハンドルと同一の切欠でも取付可能です。

(注8) RH型脱着ハンドルは扉厚40mm以上、UH型脱着ハンドルは扉厚45mm以上からとなります。

片開き用ストライクSKB型



UH型脱着ハンドルの場合(注7)



ALG50  
シリーズ

# ALG50 SERIES

ALG51/ALG52/ALG55/ALG56/ALGT51/ALGT52/ALGT55/ALGT56  
ALGR51/ALGR52/ALGR55/ALGR56 (室外側脱着ハンドルの場合)

■左右勝手共通

## ALG5151-1RH(UH)型

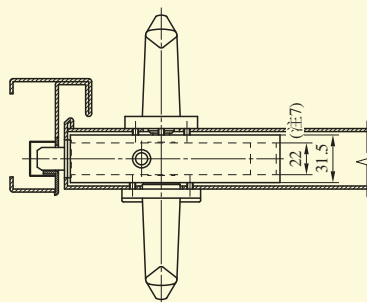
(\*) 装着シリンダー

メーカー名	品名	切欠穴
MIWA	DA	φ38
GOAL	HD	φ44

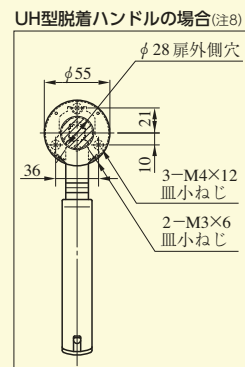
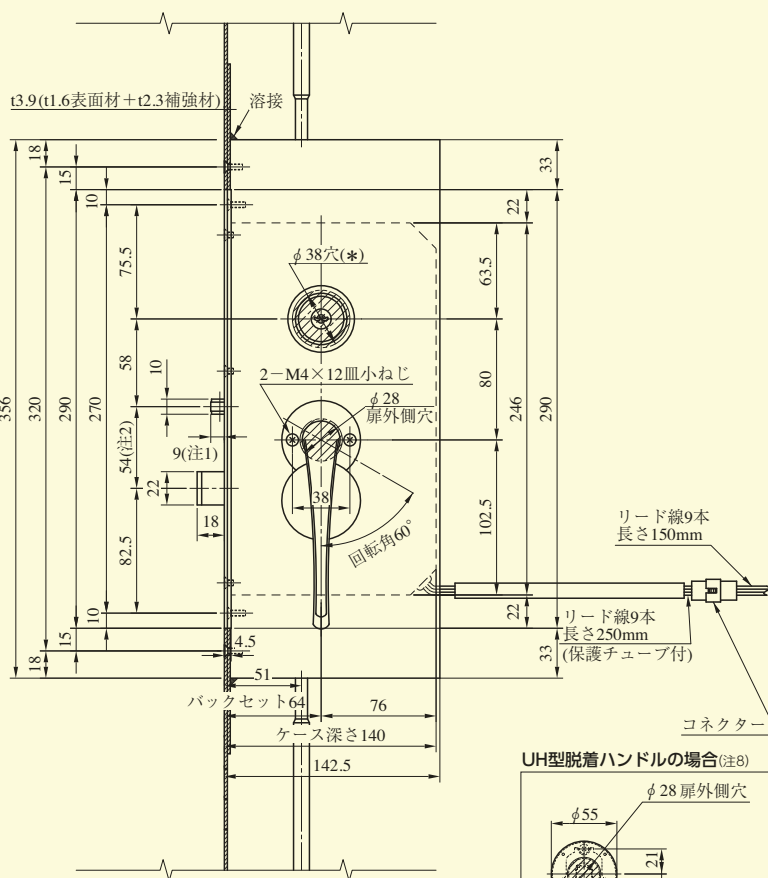
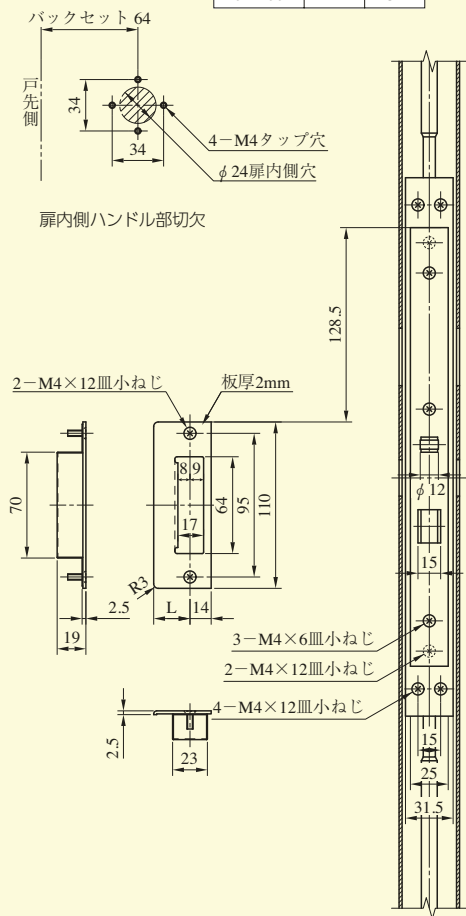
・サムターンは美和ロック製のALG51をご使用ください。  
・サムターン側の切欠はφ38となります。

●扉厚によるストライクのL寸法 (単位mm)

片開き扉用			両開き扉用		
扉厚(以上~未満)	記号	L寸法	扉厚(以上~未満)	記号	L寸法
40~42	DP	24	40~42	CM	20
42~50	ER	28	42~46	N	22
50~58	FT	32	46~50	DP	24
58~66	G	36	50~54	Q	26
			54~58	ER	28
			58~62	S	30
			62~66	FT	32



ケース上面図



- (注1) トリガーボルトの寸法9mmの場合、有効チリ寸法は4~6mmです。トリガーボルトの寸法は調節可能ですので、チリ寸法1~12mmの範囲で使用できます。
- (注2) ALG (R, T) 52型のトリガーの位置はALG (R, T) 51型より16mm下方になります。
- (注3) 片面ハンドルの場合、上図の室内側と同一切欠をハンドル装着側のみ加工してください。
- (注4) 扉厚範囲がありませんので、正確な扉厚をご指示願います。
- (注5) 上下部の切欠は両面ハンドル仕様と同一になります。
- (注6) 電気錠の切欠には通線とプッシングの余裕をみてください。(10mm程度)
- (注7) 実寸24.8mmとなる箇所がありますので、戸先側の錠ケース挿入口は、全て25mm幅にて切欠願います。
- (注8) UH型脱着ハンドルはRH型脱着ハンドルと同一の切欠でも取付可能です。
- (注9) RH型脱着ハンドルは扉厚40mm以上、UH型脱着ハンドルは扉厚45mm以上からとなります。

ALG50  
シリーズ