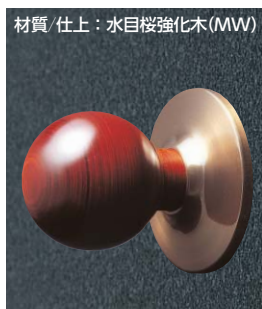
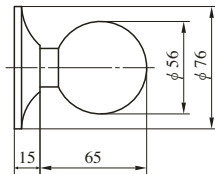


KNOB DESIGN

ノブデザイン



■ 6MHV、MH、MV、MA、OMシリーズ用



- MW仕上は木部品を使用しているため、外部での使用はお控えください。
- シリーズにより、仕上の種類が異なります。下の一覧表をご参照ください。
- 装着可能錠は下の一覧表をご参照ください。

ノブ

KNOB DESIGN

ノブデザイン装着可能一覧表

■ ノブ装着可能一覧表

型式	ノブ形状									備考
	M	E	D	W	U	P	Q	C		
6MHVS・MHS			●	●	●	●	●	●		
6MHVT・MHT			●	●	●	●	●	●		
MHFF			●	●	●	●	●	●		
MV・MA			●	●	●	●	●	●		
HM			●	●	●			●	シリンダー、サムターン付	
HK			●	●	●					
BM	● (注1)	● (注1)	●	●	●				非常開装置、押ボタン付	
OM			●	●	●	●	●	●		

■ ノブ種類別仕上・納期一覧表

● : 標準納期品 ● : 受注生産品

型式		6MHV・MH					MV・MA					HM					
ノブ形状		D	W	U	P	Q	C	D	W	U	P	Q	C	D	W	U	C
材質・仕上																	
ステンレス	ST	●	●	●	●	●	●	●	●	●	●	●	●	●	●	●	●
ステンレス	SB	●	●	●	●	●	●	●	●	●	●	●	●	●	●	●	●
ステンレス	CB	●	●	●	●	●	●	●	●	●	●	●	●	●	●	●	●
ステンレス	CD	●	●	●	●	●	●	●	●	●	●	●	●	●	●	●	●
黄銅	BS	●	●	●	●	●											
黄銅	YB	●	●	●	●	●											
水目桜	MW	●	●	●	●	●		●	●	●	●	●		●	●	●	

型式		BM (注1)					OM (注2)					HK			
ノブ形状		M	E	D	W	U	D	W	U	P	Q	C	D	W	U
材質・仕上															
ステンレス	ST	●	●	●	●	●	●	●	●	●	●	●	●	●	●
ステンレス	SB						●	●	●	●	●	●	●	●	●
ステンレス	CB						●	●	●	●	●	●	●	●	●
ステンレス	CD						●	●	●	●	●	●	●	●	●
黄銅	BS														
黄銅	YB														
水目桜	MW						●	●	●	●	●				

(注1) BMシリーズのM、E型ノブの形状はP229を参照ください。
 (注2) OM*Zコティの場合はST仕上も受注生産品です。