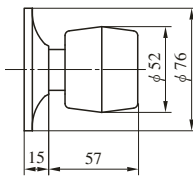


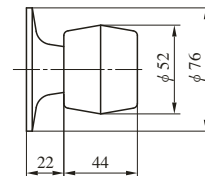
# U TYPE



■ 6MHV、MHシリーズ用

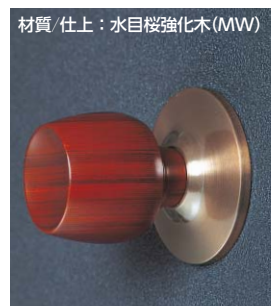


■ MV、MA、HM、OM、BMシリーズ用

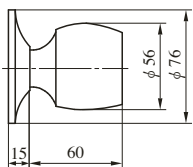


- 写真はMHシリーズ用を示します。
- MW仕上は木部品を使用しているため、外部での使用はお控えください。
- シリーズにより、仕上の種類が異なります。P210の一覧表をご参照ください。
- 装着可能錠はP210の一覧表をご参照ください。

# P TYPE



■ 6MHV、MH、MV、MA、OMシリーズ用



- MW仕上は木部品を使用しているため、外部での使用はお控えください。
- シリーズにより、仕上の種類が異なります。P210の一覧表をご参照ください。
- 装着可能錠はP210一覧表をご参照ください。

ノブ