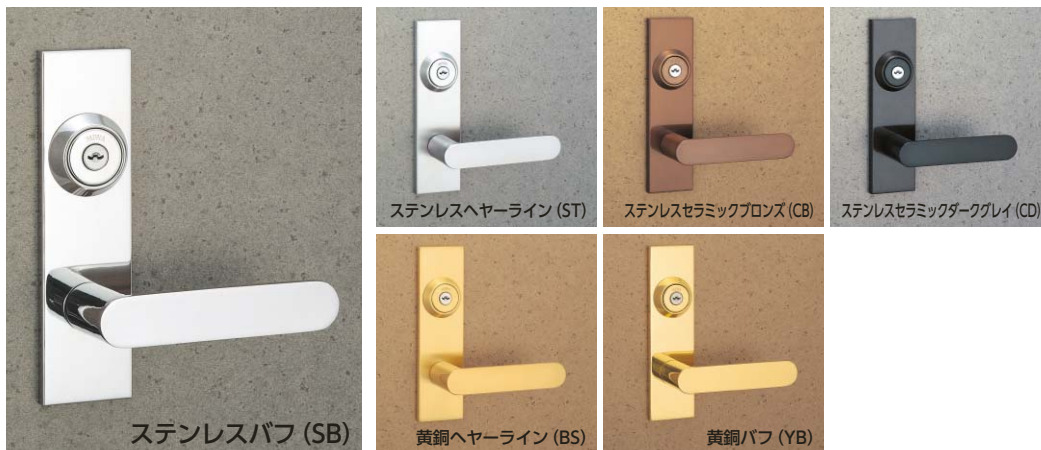


レバーハンドルのデザイン・仕上により納期が異なります。無印は標準納期品、写真右上に●印のある製品は受注生産品です。(詳細はP3参照)

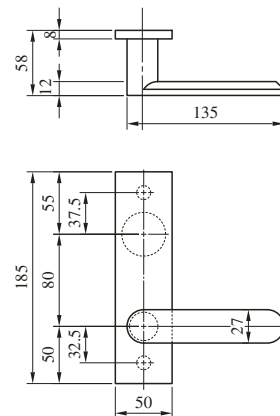
66

TYPE

ステンレス製 (ステンレスヘヤーライン、ステンレスバフ、ステンレスセラミックブロンズ、ステンレスセラミックダークグレイ)
黄銅製 (黄銅ヘヤーライン、黄銅バフ)



66型ハンドルはすべて標準納期品です。



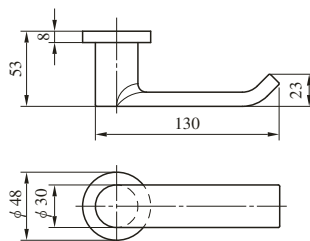
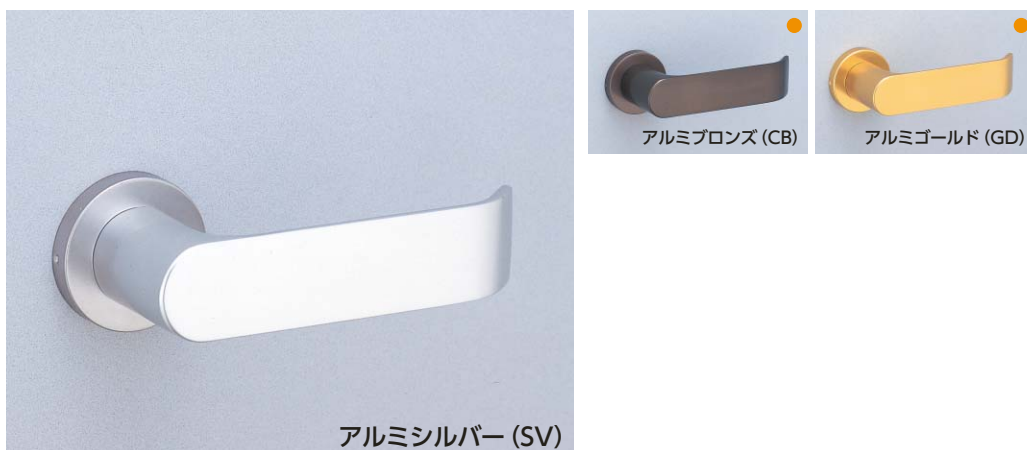
レバー
ハンドル

(注) LA・LOシリーズの場合は長座が標準です。丸座タイプの場合は「6602」とご指示ください。

410

TYPE

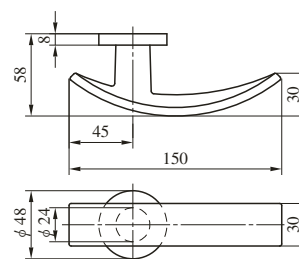
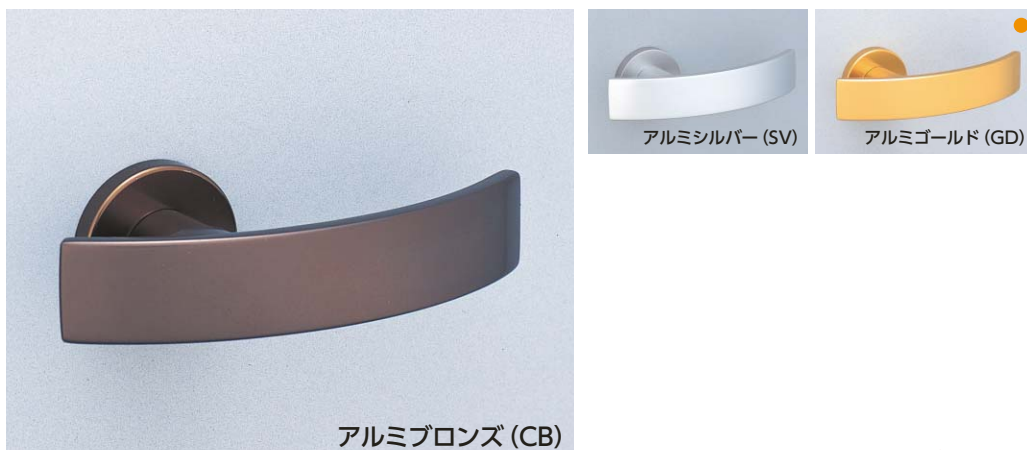
アルミ合金製 (アルミシルバー、アルミブロンズ、アルミゴールド)



411

TYPE

アルミ合金製 (アルミシルバー、アルミブロンズ、アルミゴールド)



(注) ハンドルが枠に当たる場合がありますのでバックセット64mm以上のケースでご使用ください。