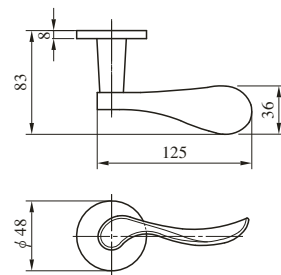


# 74<sub>TYPE</sub> 黄銅製 (黄銅ヘヤーライン、黄銅バフ、黄銅サテックローム、黄銅クローム)

(注) 左右勝手あり。写真は右勝手を示す。

74型ハンドルはすべて標準納期品です。

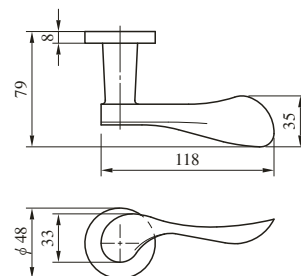
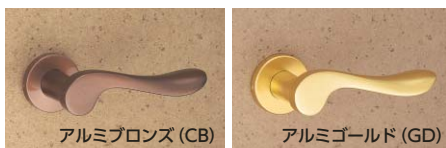


レバー  
ハンドル

# 342<sub>TYPE</sub> アルミ合金製 (アルミシルバー、アルミブロンズ、アルミゴールド)

(注) 左右勝手あり。写真は右勝手を示す。

342型ハンドルはすべて標準納期品です。



# 346<sub>TYPE</sub> ステンレス製 (ステンレスヘヤーライン、ステンレスバフ、ステンレスセラミックブロンズ、ステンレスセラミックダークグレイ)

