

55

TYPE

ステンレス製 (ステンレスヘアライン、ステンレスバフ、
ステンレスセラミックブロンズ、ステンレスセラミックダークグレイ)

55型ハンドルはすべて標準納期品です。



ステンレスセラミックブロンズ (CB)



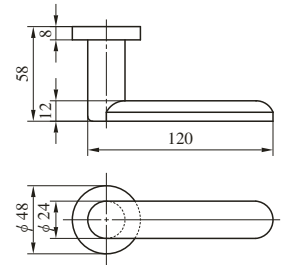
ステンレスヘアライン (ST)



ステンレスバフ (SB)



ステンレスセラミックダークグレイ (CD)



レバー
ハンドル

56

TYPE

ステンレス製 (ステンレスヘアライン、ステンレスバフ、
ステンレスセラミックブロンズ、ステンレスセラミックダークグレイ)

56型ハンドルはすべて標準納期品です。



ステンレスバフ (SB)



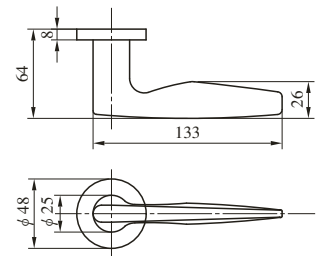
ステンレスヘアライン (ST)



ステンレスセラミックブロンズ (CB)



ステンレスセラミックダークグレイ (CD)



57

TYPE

ステンレス製 (ステンレスヘアライン、ステンレスバフ、
ステンレスセラミックブロンズ、ステンレスセラミックダークグレイ)

57型ハンドルはすべて標準納期品です。



ステンレスバフ (SB)



ステンレスヘアライン (ST)



ステンレスセラミックブロンズ (CB)



ステンレスセラミックダークグレイ (CD)

