

レバーハンドルのデザイン・仕上により納期が異なります。無印は標準納期品、写真右上に●印のある製品は受注生産品です。(詳細はP3参照)

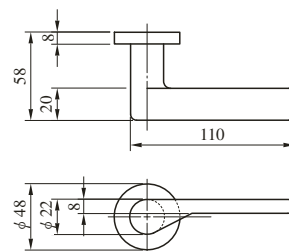
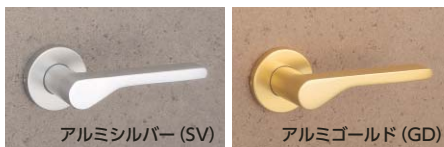
# LEVER HANDLE DESIGN

レバーハンドルデザイン

## 21 TYPE アルミ合金製 (アルミシルバー、アルミブロンズ、アルミゴールド)

(注) 左右勝手あり。写真は右勝手を示す。

21型ハンドルはすべて標準納期品です。

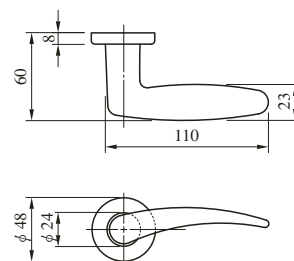
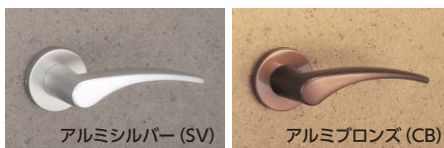


レバー  
ハンドル

## 22 TYPE アルミ合金製 (アルミシルバー、アルミブロンズ、アルミゴールド)

(注) 左右勝手あり。写真は右勝手を示す。

22型ハンドルはすべて標準納期品です。



## 23 TYPE アルミ合金製 (アルミシルバー、アルミブロンズ、アルミゴールド)

23型ハンドルはすべて標準納期品です。

