

POMR SERIES

開力軽減プッシュプル錠 (PAT.P)

■用途:住宅玄関等 ■納期:標準納期品●(P3参照)

新製品



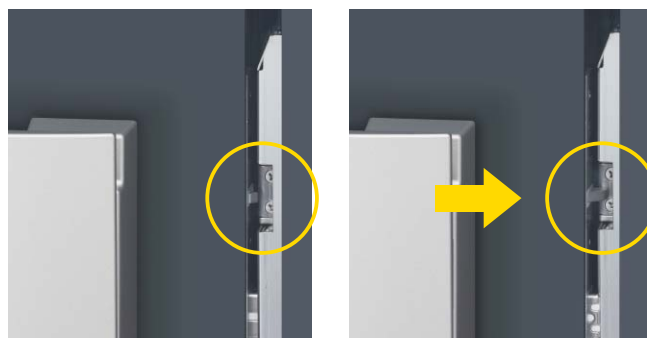
写真はPOMR913型 (SF)
(U9DVF-1 (2ロック仕様) を組み合わせた場合)

風が強い時、レンジフードを使用している時に玄関扉が開かない——そんな悩みを解決します。

■錠前自体に扉蹴り出し機能を装備。(PAT.P)

ハンドル操作と連動する蹴り出し機能により、従来の約半分のハンドル操作力で扉枠の受け部を蹴り出すことができます。この扉と枠の隙間により室内外の気圧差が減少*し、その結果扉を開けることが可能になります。

※気圧差減少の速さは、居室の環境により異なります。



閉扉時の受け部

受け部を蹴り出した状態

スクエアシリンダー

■用途:住宅玄関等 ■納期:標準納期品●(P3参照)



写真はPRDA2F-1SQ (2ロック仕様) + POM818型
仕上:ステンカラー色塗装 (SF)

シリンダー、台座、プッシュプルプレートを同一テイストのデザインで統一しました。

■プッシュプル玄関錠POMシリーズの角形台座と意匠をあわせた、角形タイプのシリンダーです。

■DVFシリーズ(官民仕様)、DA2Fシリーズ(一般仕様)に装着可能です。

■カラーバリエーション (一般仕様)



ゴールド色塗装 (GL)

2分艶CD色塗装 (CD)

艶消し黒色塗装 (BK)

(注) 官民仕様はSF、CG、BKの3種類となります。

PPL SERIES

プッシュプル錠

■用途：住宅玄関/ホテルの宴会場/共用口の扉等 ■納期：受注生産品●(P3参照)

PPLT7110A type



写真はPPLT7110AZ型と
PPLT7110A型 (FU)

ホテルの宴会場や会議室、框ドア等
にご使用いただけるラッチ付のプッ
シュプル錠に新デザインが登場。

- 子扉用固定ハンドル：PPLT7110AZ型
- 内開き用：PPLT7110A-N型



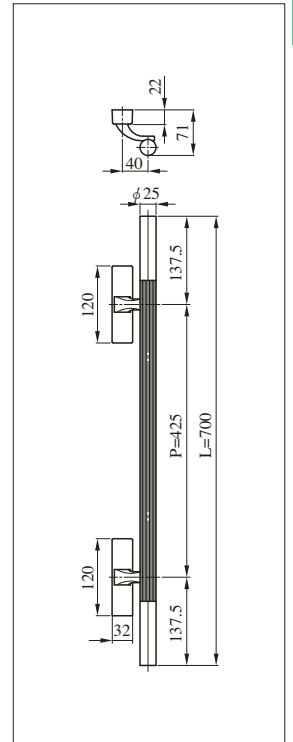
PPLT7110A (BD)

仕様

バックセット (mm) 31・51

| | |
|-------|--|
| 材質/仕上 | [FU] グリップ：アルミニウムフロストブラック+ アルミニウムフロストシルバー |
| | 台 座：艶消しシルバー色塗装 |
| | [BD] グリップ：アルミニウムフロストシルバー+ アルミニウムフロストブラック |
| | 台 座：艶消しブラック色塗装 |

| | |
|-----------------------|-------------------------|
| 扉厚可能範囲 (mm以上~mm未満) | 33~42・42~50・50~58・58~66 |
|-----------------------|-------------------------|



新製品

UPD SERIES

電池式面付電気錠システム

■用途：住宅玄関等 ■納期：受注生産品●(P3参照)

UPD-201 / 202型



写真はUPD-202型
(プッシュプル錠POM813型の上下にDA3F型を取付けた場合)

従来のUPDシリーズのリーダを小型化、
コントローラを扉内に設置してデザイ
ン性を向上させました。防犯機能もア
ップした201 / 202型です。

■リーダ部のボタンを押し、IDキーヘッド (タグ) をリーダ
部に接触させるだけで簡単、スムーズに施解錠できます。

室外側からの操作



① リーダのボタンを押し ② リーダ部にタッチしま
す。起動させます。

室内側からの操作



サムターンの上下スイッチを
指でつまみ、回します。

RDNT-S02TS 非接触ICカードリーダー

型 ■用途:工場/ビル/病院等 ■納期:標準納期品●(P3参照)

新製品



CMCU-701、MIU-201に対応する非接触ICカードリーダーです。RDNT-S01の後継機種です。

- 非常に操作性が良く、また耐久性・耐環境性に優れる非接触ICカードを使用する場合に適用するリーダーです。
- ICカードをリーダーに近づけるだけでカードを読みとることができます。(ICカードとカードリーダーの間の距離は約2cmで動作しますが、これは一般的な目安であり状況により多少異なります。)
- 屋外に面する場所に設置できます。(JIS防滴2型相当) 直接雨のかからない軒下等に設置し、裏ボックスには水が溜まらないように水抜きを設けてください。また周囲をシール材にてコーキング処理をしてください。

2012年度新製品

■本文P635参照 ■切込外観図:P771参照 ■価格表:P133参照

RDFL-B03M FeliCaリーダー

型 ■用途:マンション共用玄関等 ■納期:標準納期品●(P3参照)



新デザインの薄型FeliCaリーダーです。マンションの共用玄関等に設置します。

- シャープな薄型デザインの黒色艶アクリル製FeliCaリーダーです。リーダーにカードやタグをかざすだけで共用玄関が解錠します。

(注1) 本製品は直接雨のかからない軒下等に設置してください。直接雨の当たる場所には雨よけを設けるか、または周囲をシール材にてコーキング処理してください。

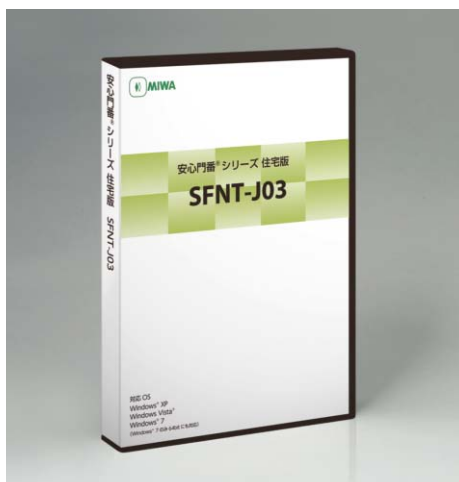
(注2) 植込み型心臓ペースメーカーまたはICDを装着されている方へのご注意はP79を参照ください。

SFNT-J03 安心門番シリーズ住宅版

型 ■用途：マンション共用玄関等 ■納期：標準納期品●(P3 参照)

IDユニット（ノンタッチキー、FeliCa、タッチキー制御器）をパソコンで管理、操作するソフトです。

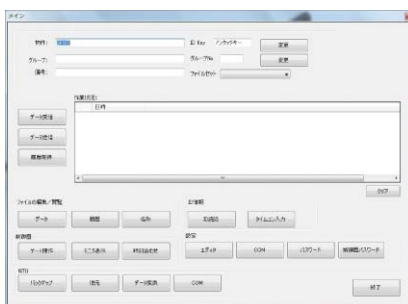
新製品



対応する制御器

| | | |
|--------------------------|---------------------|--------------------|
| ノンタッチキー：CMNT-200、201、301 | FeliCa：CMFL-201、301 | タッチキー：CMTC-201、301 |
|--------------------------|---------------------|--------------------|

制御器 2 台（16 ゲート）の一括管理が可能だった従来型と比べ、SFNT-J03 型は機能をさらに拡張しました。



制御器 2 台（16 ゲート）を 1 グループとし、最大 20 グループ（320 ゲート）まで管理が可能となりました。(注)

注) 17 ゲート以上の場合や、複数の制御器を特殊な状態でご使用の場合、制御器の IP アドレスを変更する必要があります。詳細は当社にお問い合わせください。

ALV2 SERIES ホテルカードロックシステム

■用途：ホテル／ウィークリーマンション／研修所等 ■納期：受注生産品●(P3 参照)



写真はU9ALV2JS478-1型

スリムデザイン+高機能を実現した次世代のホテルカードロックです。

従来のALVHシリーズにスリムタイプのデザインを加え、さらにきめ細かな管理機能に対応しました。

■ 既設のホテルロックをALV2シリーズにリプレースすることも可能です。

現在ご使用になっているホテルロックを客室扉に追加加工することで最新のテクノロジーを使用したホテルカードロックALV2シリーズに交換することも可能です。工事内容につきましてはお問い合わせください。

■ NFCチップを搭載して将来の機能拡張も確保。

ALV2 ホテルカードロックにはNFCチップが搭載されています。これにより将来のNFC通信を使用したモバイル機器等の利用も可能となります。

※ NFCとはNear Field Communicationの略で十数センチの距離感での小電力無線通信技術の国際規格です。