

# 内部錠シリーズ

## Interior locks

### CONTENTS

型式	本文頁	型式	機能編	本文頁
PULL PLATE プルプレート	196	FUNCTION		
SWING KNOB スイングノブ	197	ZPCシリーズ		201
LEVER HANDLE レバーハンドル	198	ZLCシリーズ		202
KNOBS ツマミ	200	ZLKシリーズ		202
SANITARY サニタリー	200	ZLTシリーズ		203
		ZLFシリーズ		203
		ZSL05 / 15シリーズ		204

#### ご注意

- この内部錠シリーズに掲載されている製品はすべて住宅内部専用商品です。
- プルプレートおよびレバーハンドルはすべて扉厚40mm以下の屋内木製扉でご使用ください。
- プルプレートは動作特性上、レバーハンドルはガタつき防止上の理由で偏心取付できません。
- サニタリー製品も含み、内部錠シリーズは浴室にはご使用になれません。
- このページでは内部錠の一部を紹介しています。詳細は内部錠カタログ「HEARTFUL HARDWARE」をご請求ください。

# PULL PLATE / SWING KNOB

プルプレート

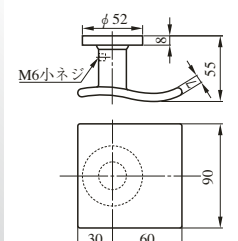
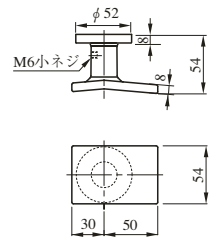
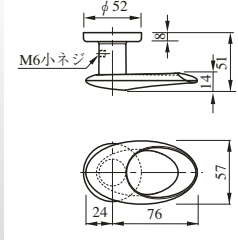
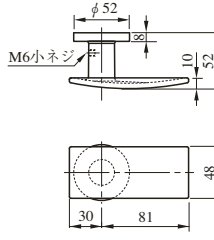
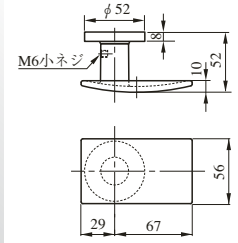
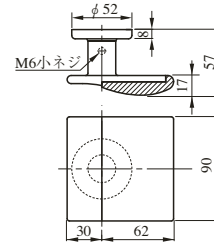
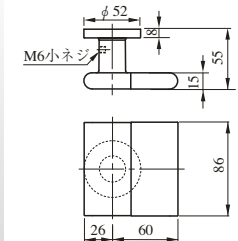
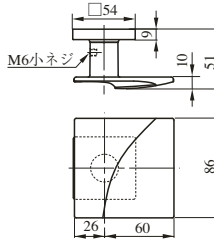
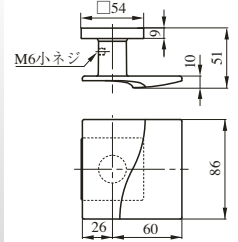
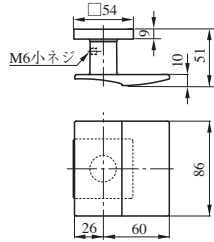
スイングノブ

住宅内部扉専用 (P195参照)

## 安全性と操作性を兼ね備えた全く新しい操作機構を採用 (PAT)

従来のプッシュプル錠にありがちであった、急な扉の押し開けによる事故を防ぐため、扉を押し開ける側の操作もプルプレートの吊元側のフチを軽く手前に引くという全く新しい機構を採用しました。通常のプッシュプルモードでお使いいただくこともできます。回すのではなく、左右にスイングして扉を開けるスイングノブタイプもあります。

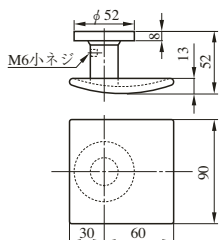
内部錠



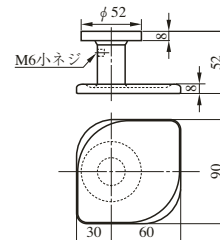
製品の詳細は内部錠専用カタログ「HEARTFUL HARDWARE」をご請求ください。



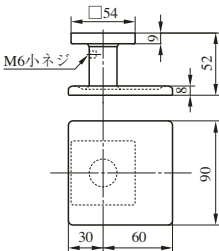
ZPK84201型



ZPK84301型



ZPK84405型

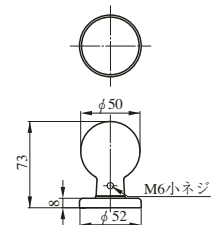


内部錠

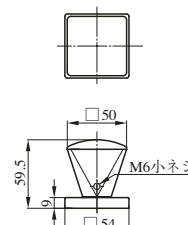
回すのではなく、左右にスイングして扉を開ける新タイプのスイングノブです。



ZPK86002型

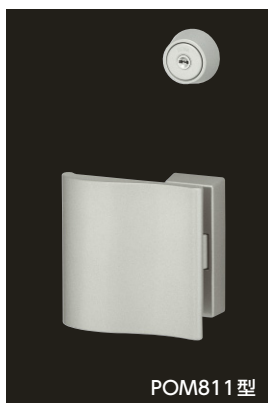


ZPK86205型



## POM SERIES

玄関錠POMシリーズ (P432～434) とコーディネートしていただくこともできます。



POM811型



POM812型



POM813型



POM815型



POM818型

# LEVER HANDLE

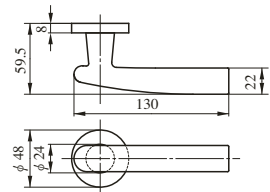
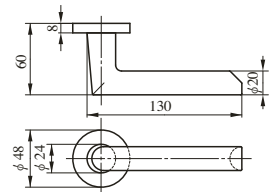
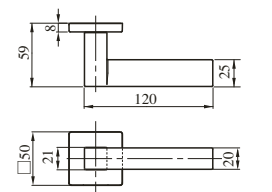
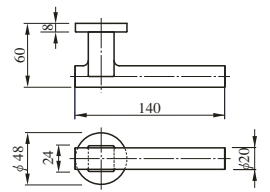
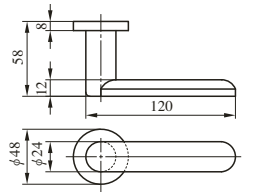
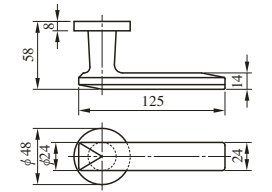
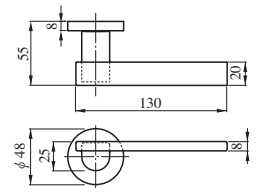
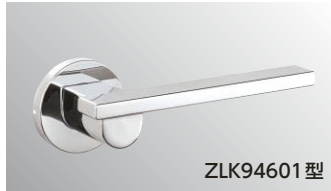
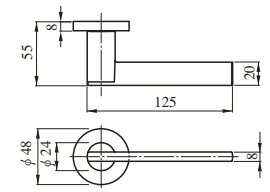
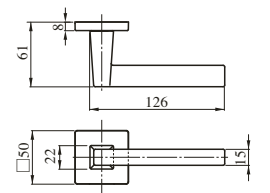
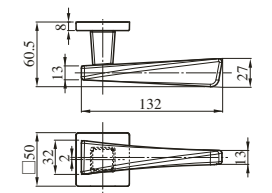
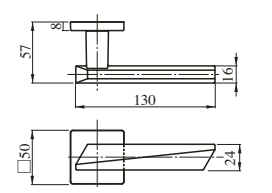
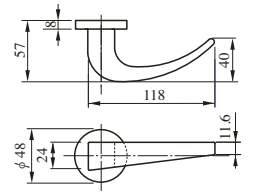
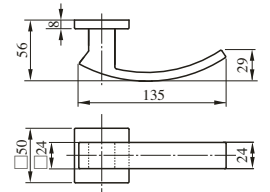
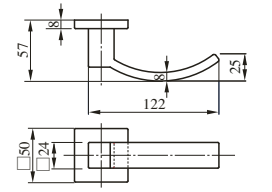
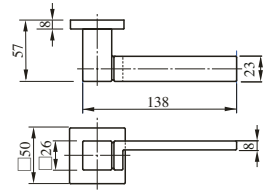
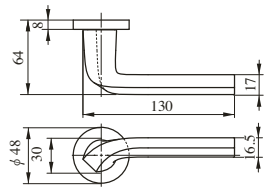
レバーハンドル

住宅内部扉専用 (P195参照)

## 32種類の豊富なハンドルバリエーションに7種類のエスカチオン。

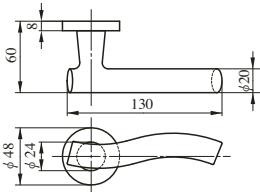
シンプルなデザインから複数の材質の組み合わせまで、様々なデザインバリエーションでインテリアづくりのお手伝いをします。

内部錠

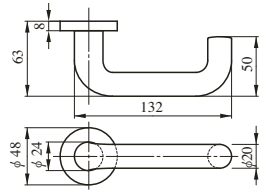




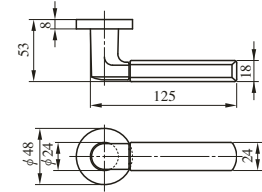
ZLK97301型



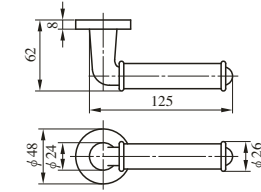
ZLK97401型



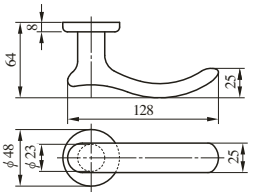
ZLK96001型



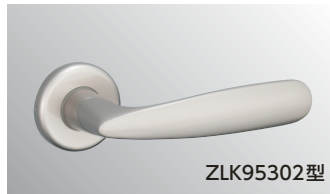
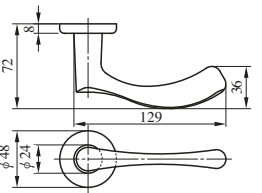
ZLK95501型



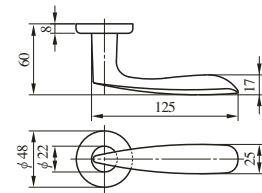
ZLK95102型



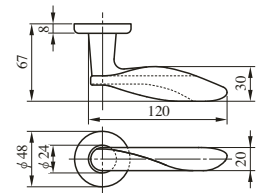
ZLK95202型



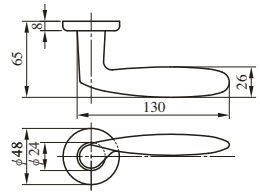
ZLK95302型



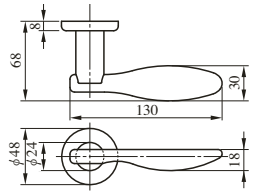
ZLK95402型



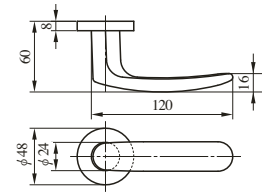
ZLK96102型



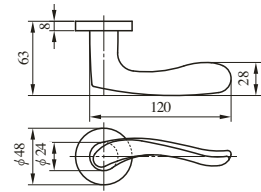
ZLK96402型



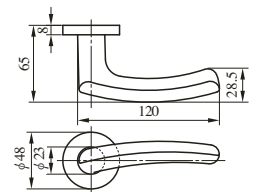
ZLT901型



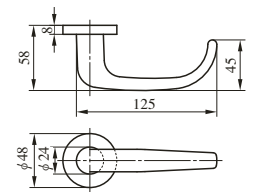
ZLT902型



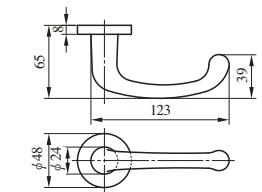
ZLT903型



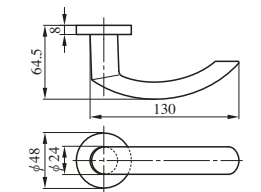
ZLK980型



ZLK981型



ZLK983型



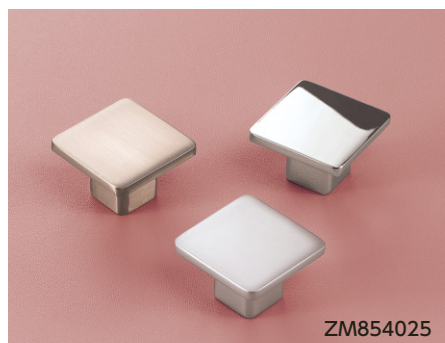
製品の詳細は内部錠専用カタログ「HEARTFUL HARDWARE」をご請求ください。

# KNOB

ツマミ

住宅内部扉専用 (P195 参照)

玄関錠やプルプレートとインテリア用ツマミのコーディネートも楽しめます。



内部錠

# SANITARY

サニタリー

住宅内部扉専用 (P195 参照)

タオル掛けやペーパーホルダーもトータルコーディネートできます。



## ■プルプレート錠



写真はZPC88105-6型(CR)

### ■デザイン性に優れた室内錠です

扉に様々なデザインのプレートを取り付けます。室内の扉に豊かな表情をつけ、個性的なインテリア作りのお手伝いをいたします。

### ■安全性と操作性を兼ね備えた全く新しい操作機構を採用(PAT)

従来のプッシュプル錠にありがちであった、急な扉の押し開けによる事故を防ぐため、扉を押し開ける側の操作もプレートを軽く手前に引くという全く新しい機構を採用しました。プレートを軽く引いて自然な操作感覚で扉を開けることができます。また、簡単な操作で従来のプッシュプル錠と同じ動きにすることもできます。

### ■玄関錠やインテリアのツマミなどとのコーディネートも楽しめます

玄関錠POM810シリーズ(P.432、433参照)やインテリア用ツマミZMシリーズ(P.200参照)とプレートのデザインを合わせてコーディネートを楽しむこともできます。

### ■閉めだし防止機能付(PAT.P)

誤ってサムターンを操作したまま扉を閉めてしまっても施錠されない安全機構を設けました。閉め出し事故を防止することができます。

### ■ハンドルバリエーション

プレートタイプ13種類、ノブタイプ2種類の中からお選びいただけます。詳細はP.196、197を参照ください。

### ■ルーター加工用フロント、ストライクも用意

ルーター加工用フロント(ストライク付)

記号 ZPKD\*、ZPCD\*-□

(注1) 本製品は住宅内部扉専用です。屋外に面した扉や鋼製建具にはご使用になれません。

(注2) 施錠時はプレート、ノブはフリーとなります。

(注3) 偏芯扉厚の場合は取り付けできません。

### ■仕様

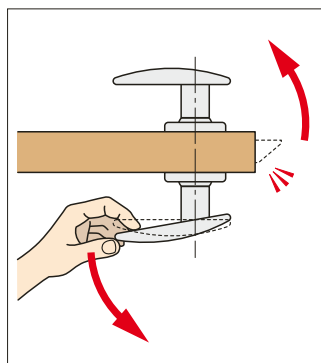
バックセット(mm)	64
扉厚可能範囲 (mm以上~mm未満)	33~40
有効チリ寸法 (mm以上~mm以下)	1~6

### ■ZPCシリーズの動作

住宅室内用の扉にドアクローザが付いていない場合は、従来のプッシュプル錠を使用するとプッシュ側から操作したときに急激に扉が開き、扉との衝突事故が起こる懸念がありました。

#### 【扉を押し開ける側】

1. 図のようにプルプレートの吊元側のフチを軽く手前に引きます。
2. ラッチボルトが倒れ込み、扉が開けられる状態になります。
3. プルプレートをひねることにより戸先側は扉を開ける方向に力がかかるのでそのまま扉は開きます。



この状態では必ずプルプレート部を掴んでいるので、急激に扉が開くことはありません。

### ■この操作方法になじめない場合は

下図のように錠のフロント部分にある切り替えボタンをマイナスドライバーで90度回転させると、従来のプッシュプル錠と同じ動作でご使用になれます。

なお、この場合は扉に室内扉用ドアクローザM401シリーズ(P.850)を併せてご使用いただきますようお願いいたします。





# ZLC

SERIES

## 住宅内部専用レバーハンドル錠

■用途:住宅内部用扉 ■納期:標準納期品●(P3参照)

住宅内部扉専用(P195参照)

### ■非常開装置付レバーハンドル錠



写真はZLC96301-8型(CR)

■ケースロックタイプの内締錠です。  
座はセパレートタイプになります。

■レバーハンドルのバリエーション  
32種類のレバーハンドルが装着できます。詳細はP198を参照  
ください。

■オプション品も用意  
ルーター加工用フロント(ストライク付)  
記号 ZLCD\*-□、ZLCD\*02-□

■バリエーション  
非常開装置付(-6型)と、表示装置非常開装置付(-8型)の  
2タイプがあります。また、丸座には標準丸座と02型丸座  
の2タイプあります。

■閉めだし防止機能付(PAT.P)  
誤ってサムターンを操作したまま扉を閉めてしまっても、施  
錠されない安全機構を設けました。閉め出し事故を防止する  
ことができます。ケースの部分も樹脂を多用し、静音性にも  
優れています。

内部錠

# ZLK

SERIES

## 住宅内部専用レバーハンドル錠

■用途:住宅内部用扉 ■納期:標準納期品●(P3参照)

住宅内部扉専用(P195参照)

### ■非常開装置付レバーハンドル錠



写真はZLK95412-8型(PN)

■レバーハンドルのバリエーション  
32種類のレバーハンドルが装着できます。詳細はP198を参照  
ください。

■エスカチオンのバリエーション  
エスカチオンは、11型(公共住宅用/小判型座仕様)・12  
型・13型の3種類があります。詳細は専用カタログをご請求  
ください。

■静音設計  
ケースの部分に樹脂を多用し、静音性にも優れています。

■オプション品も用意  
ルーター加工用フロント(ストライク付)  
記号 ZLKD\*11(12、13)-□

#### ■仕様(ZLC/ZLK共通)

バックセット(mm)	51
扉厚可能範囲 (mm以上~mm未満)	28~40

# ZLT

SERIES

## 住宅内部専用レバーハンドル錠

■用途:住宅内部用扉 ■納期:標準納期品●(P3参照)

住宅内部扉専用(P195参照)

### 室内扉専用レバーハンドル錠



写真はZLT90211-6型(GD)

#### ■ケースはチューブラー

ドアへの彫り込み加工が容易なチューブラーケースを使用しています。

#### ■レバーハンドルのバリエーション

詳細は専用カタログをご請求ください。

#### ■オプション品も用意

ルーター加工用フロント(ストライク付)  
記号 ZLTD\*-□

#### ■バリエーション

空錠は丸座仕様です。小判型座仕様は非常開装置付(-6型)と、表示装置非常開装置付(-8型)の2タイプがあります。

#### ■仕様

バックセット(mm)	51
扉厚可能範囲 (mm以上~mm未満)	28~40

内部錠

# ZLF

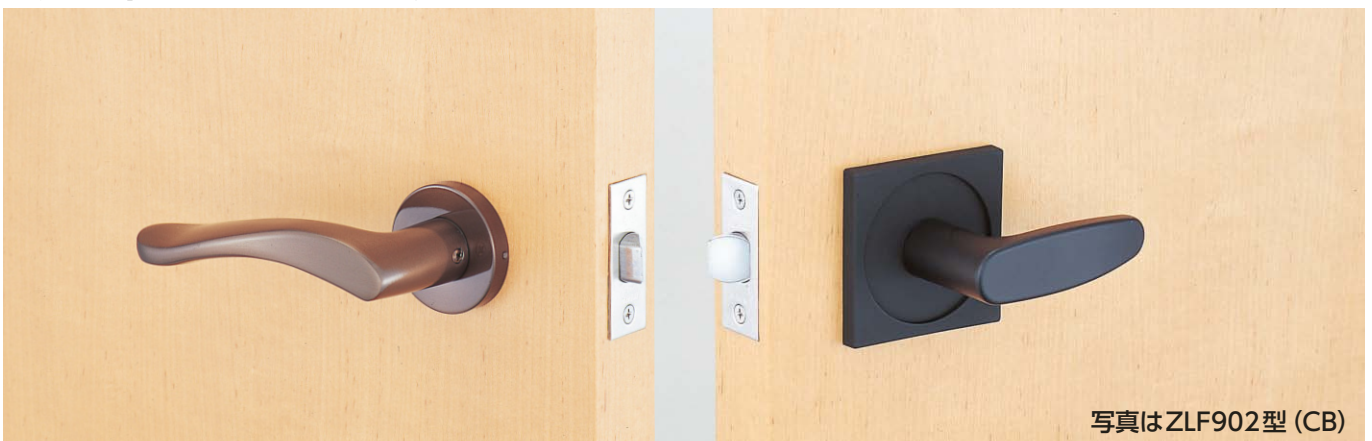
SERIES

## 住宅内部専用レバーハンドル錠

■用途:住宅内部用扉 ■納期:標準納期品●(P3参照)

住宅内部扉専用(P195参照)

### 戸襖用レバーハンドル空錠



写真はZLF902型(CB)

#### ■戸襖用の空錠です

片側は戸襖用レバーハンドルです。またケースも専用設計です。

#### ■レバーハンドルのバリエーション

詳細は専用カタログをご請求ください。

#### ■仕様

バックセット(mm)	64
扉厚可能範囲 (mm以上~mm未満)	28~40

ZLT、ZLFシリーズはチューブラー形式の錠です。チューブラー錠が破損した場合はその構造上、最悪の場合は閉じこめとなる恐れがあります。チューブラー錠は使用頻度の少ない場所の軽量木製ドアにご使用ください。特に不特定多数の方が使用される場所(コンビニ、レストラン、オフィス、公共施設等)にはチューブラー錠を使用せず、ケース錠(WLAシリーズ等)をご使用頂くようお願い申し上げます。ケース錠は本体の構造が異なるため、破損・閉じこめになりにくい製品です。

# ZSL05

## 住宅内部専用引戸錠

SERIES

■用途:住宅内部用扉

■納期:標準納期品

●(P3参照)

住宅内部扉専用(P195参照)

### 引戸錠



写真はZSL05-8型(CR)

#### ■フラットタイプ

扉からの出寸法が少ないフラットタイプの薄型引戸錠です。

#### ■施錠操作はワンタッチのユニバーサルデザイン

施錠操作は大型のスイッチ式サムターンを押すだけの簡単操作です。回すなどの操作が不要のユニバーサルデザインです。



施錠操作

#### ■非常解錠も可能

緊急の場合は外側から解錠できる非常開機能も備えています。(PAT)

#### ■仕様

バックセット(mm) 38・51(1つのケースでどちらも対応できます)

扉厚可能範囲  
(mm以上~mm未満) 30~40

# ZSL15

## 住宅内部専用引戸錠

SERIES

■用途:住宅内部用扉

■納期:標準納期品

●(P3参照)

住宅内部扉専用(P195参照)

### 引戸錠



写真はZSL15-8型(CR)

#### ■取手つきの引戸錠です。

扉開閉のための取手と一体化した、住宅内部専用の引戸錠です。

#### ■フラットタイプ

扉からの出寸法が少ないフラットタイプの薄型引戸錠です。

#### ■施錠操作はワンタッチのユニバーサルデザイン

施錠操作は大型のスイッチ式サムターンを押すだけの簡単操作です。回すなどの操作が不要のユニバーサルデザインです。

#### ■非常解錠も可能

緊急の場合は外側から解錠できる非常開機能も備えています。(PAT)

#### ■仕様

バックセット(mm) 38・51(1つのケースでどちらも対応できます)

扉厚可能範囲  
(mm以上~mm未満) 30~40