

LV

2-M5×12特皿小ねじ 板厚2mm

標準は24mm DP型ストライク

2-M4×14皿小ねじ 3-M4×14皿小ねじ

φ38扉貫通穴 φ15扉貫通穴 2-φ8扉貫通穴

バックセット ケース深さ (22.5)

●扉厚によるストライクのL寸法(単位mm)

片開き扉用			両開き扉用		
扉厚(寸)	記号	L寸法	扉厚(寸)	記号	L寸法
29~33	CM	20	29~33	K	16
33~42	DP	24	33~37	L	18
42~50	ER	28	37~42	CM	20
50~58	FT	32	42~46	N	22
58~66	G	36	46~50	DP	24
			50~54	Q	26
			54~58	ER	28
			58~62	S	30
			62~66	FT	32

段付Lフロント

2-M5×12特皿小ねじ 板厚2mm

標準は24mm DP型ストライク

2-M4×14皿小ねじ 3-M4×14皿小ねじ

φ38扉貫通穴 φ15扉貫通穴 2-φ8扉貫通穴

バックセット ケース深さ (22.5)

●扉厚によるストライクのL寸法(単位mm)

片開き扉用			両開き扉用		
扉厚(寸)	記号	L寸法	扉厚(寸)	記号	L寸法
29~33	CM	20	29~33	K	16
33~42	DP	24	33~37	L	18
			37~42	CM	20
			42~46	N	22
			46~50	DP	24

■左右勝手あり
本図は外開き左勝手を示す

(注1) ()内寸法はバックセット76mmの場合を示す。
(注2) バックセット76mmの場合は、真鍮ラッチになります。

装着可能シリンダー	型 式	レバーハンドル形状	機 能	バックセット(mm) / ケース深さ(mm)	スペーシング (mm)	扉厚(mm以上~mm未満)
U9 PR (-J) LB (-J) JN	LV	18,19,20,21,22,23,29,31,32,33, 34,35,40,41,50,51,52,53,55,56, 57,62,63,64,65,66,67,68,69,74, 342,346,356,373,384,391,410, 411,413,414,415,420,421,430, 431,432,441,443,472	1 4	51 / 71.5 64 / 84.5 76 / 98.5	80	29~33 33~42 42~50 50~58 58~66

(注) レバーハンドル形状29・411型は枠に当たる場合がありますので、バックセット64mm以上のケースでご使用ください。

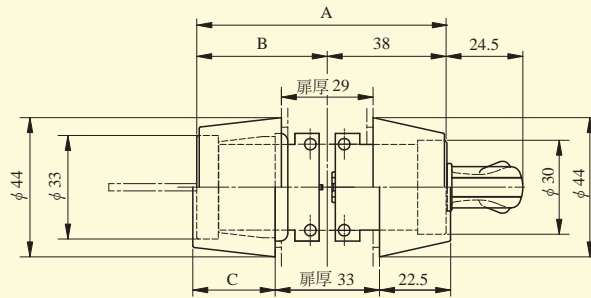
LVF・LV SERIES シリンダーの扉厚による寸法図

LVF
LV
シリンダー
寸法図

U9シリンダー、PR(-J)シリンダー、LB(-J)シリンダー、JNシリンダー

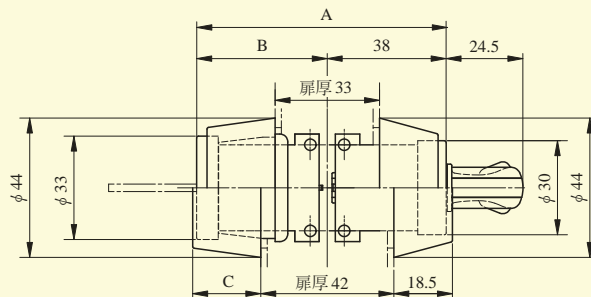
扉厚 29 mm 以上 ~ 33 mm 未満

	A	B	C
U9	79.5	41.5	26
PR	79.5	41.5	26
PR-J	82.5	44.5	26
JN	79.5	41.5	26



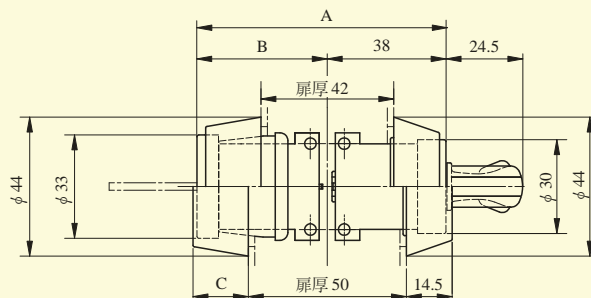
扉厚 33 mm 以上 ~ 42 mm 未満

	A	B	C
U9	79.5	41.5	21.5
PR	79.5	41.5	21.5
PR-J	82.5	44.5	21.5
LB	86.5	48.5	26
LB-J	88.5	50.5	26
JN	79.5	41.5	21.5



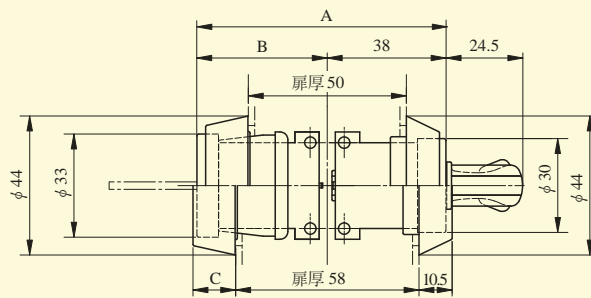
扉厚 42 mm 以上 ~ 50 mm 未満

	A	B	C
U9	79.5	41.5	17.5
PR	79.5	41.5	17.5
PR-J	82.5	44.5	17.5
LB	86.5	48.5	21.5
LB-J	88.5	50.5	21.5
JN	79.5	41.5	17.5



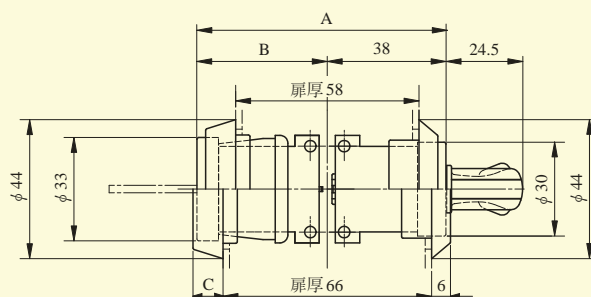
扉厚 50 mm 以上 ~ 58 mm 未満

	A	B	C
U9	79.5	41.5	13.5
PR	79.5	41.5	13.5
PR-J	82.5	44.5	13.5
LB	86.5	48.5	17.5
LB-J	88.5	50.5	17.5
JN	79.5	41.5	13.5



扉厚 58 mm 以上 ~ 66 mm 未満

	A	B	C
U9	79.5	41.5	9.5
PR	79.5	41.5	9.5
PR-J	82.5	44.5	9.5
LB	86.5	48.5	13.5
LB-J	88.5	50.5	13.5
JN	79.5	41.5	9.5



(注) LB、LB-Jシリンダーの扉厚29~33mmの設定はありません。