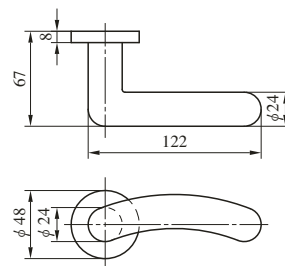
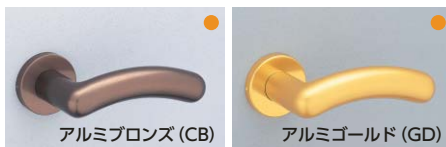


413_{TYPE} アルミ合金製 (アルミシルバー、アルミブロンズ、アルミゴールド)

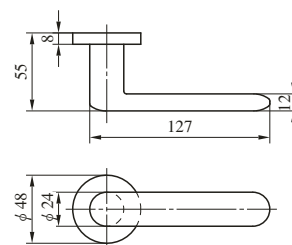
(注) 左右勝手あり。写真は右勝手を示す。



レバー
ハンドル

414_{TYPE} ステンレス製 (ステンレスヘヤーライン、ステンレスバフ、ステンレスセラミックブロンズ、ステンレスセラミックダークグレイ)

414型ハンドルはすべて標準納期品です。



415_{TYPE} アルミ合金製 (アルミシルバー、アルミブロンズ、アルミゴールド)

(注) 左右勝手あり。写真は右勝手を示す。

