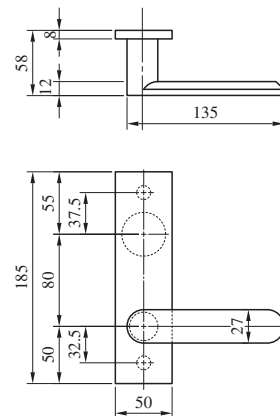
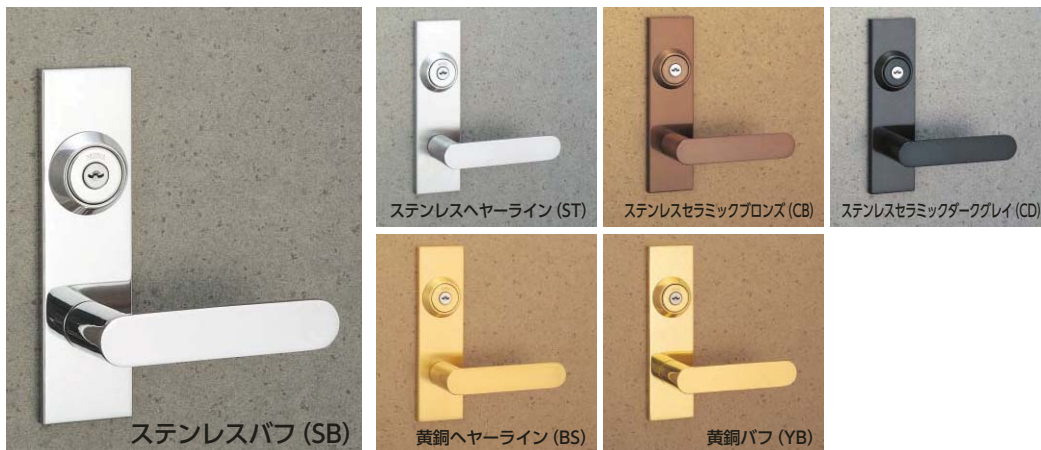


66 TYPE

ステンレス製 (ステンレスヘヤーライン、ステンレスバフ、ステンレスセラミックブロンズ、ステンレスセラミックダークグレイ)、
黄銅製 (黄銅ヘヤーライン、黄銅バフ)

66型ハンドルはすべて標準納期品です。

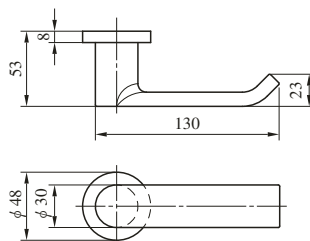
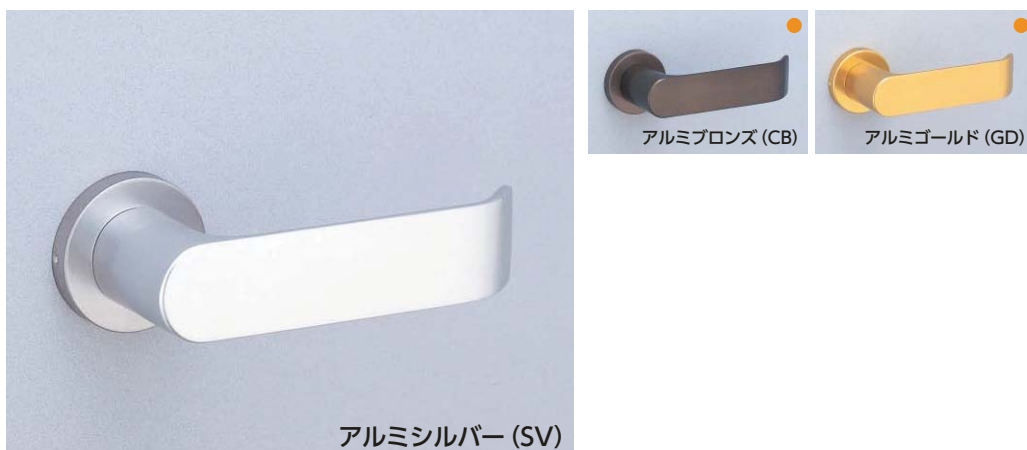


レバー
ハンドル

(注) LA・LOシリーズの場合は長座が標準です。丸座タイプの場合はご指示ください。

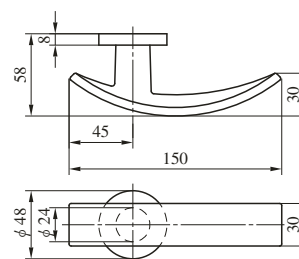
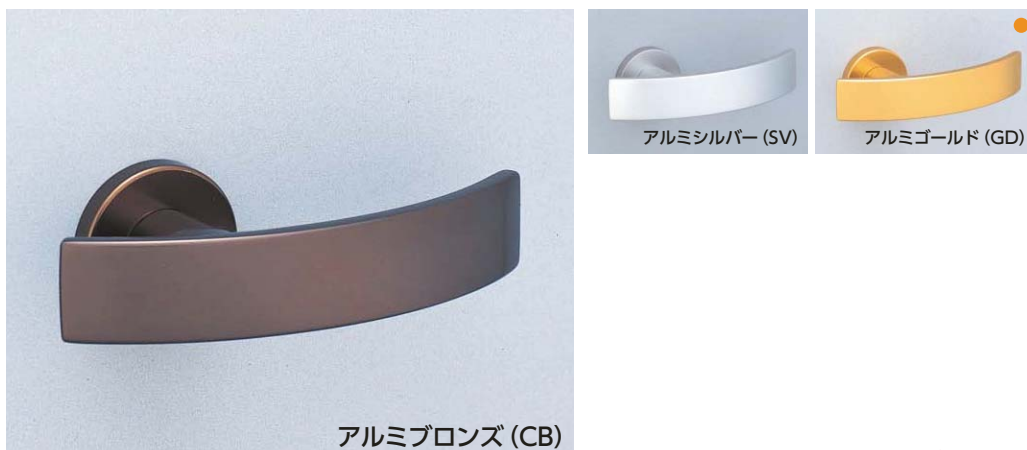
410 TYPE

アルミ合金製 (アルミシルバー、アルミブロンズ、アルミゴールド)



411 TYPE

アルミ合金製 (アルミシルバー、アルミブロンズ、アルミゴールド)



(注) ハンドルが枠に当たる場合がありますのでバックセット64mm以上のケースでご使用ください。