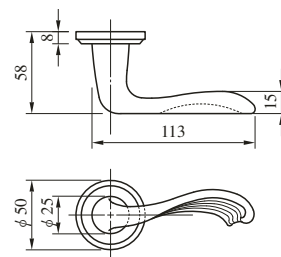


62 TYPE 黄銅製 (黄銅バフ)、アルミ合金製 (アルミブロンズ)

(注) 左右勝手あり。写真は右勝手を示す。

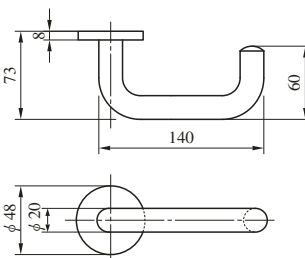
62型ハンドルはすべて標準納期品です。



(注) 丸座は専用となります。

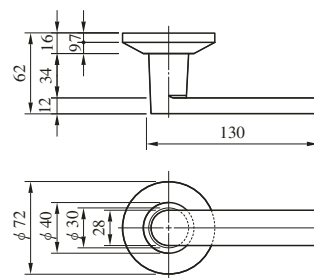
レバー
ハンドル

64 TYPE ステンレス製 (ステンレスヘヤーライン、ステンレスバフ、ステンレスセラミックブロンズ、ステンレスセラミックダークグレイ)



65 TYPE アルミ合金製 (アルミシルバー、アルミブロンズ)

65型ハンドルはすべて標準納期品です。



(注1) 丸座は専用となります。
(注2) ハンドルが枠に当たる場合がありますのでバックセット51mm以上のケースでご使用ください。