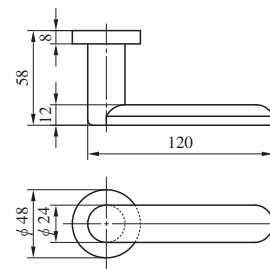


55 TYPE

ステンレス製 (ステンレスヘヤーライン、ステンレスバフ、
ステンレスセラミックブロンズ、ステンレスセラミックダークグレイ)

55型ハンドルはすべて標準納期品です。

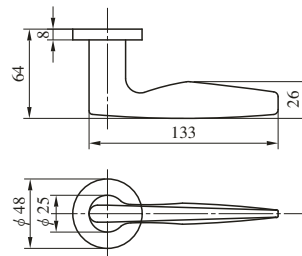
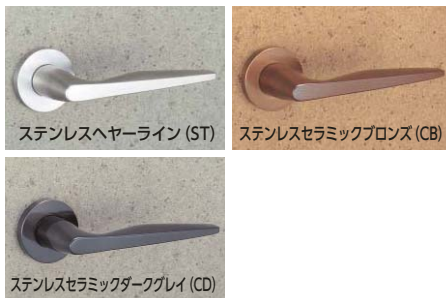


レバー
ハンドル

56 TYPE

ステンレス製 (ステンレスヘヤーライン、ステンレスバフ、
ステンレスセラミックブロンズ、ステンレスセラミックダークグレイ)

56型ハンドルはすべて標準納期品です。



57 TYPE

ステンレス製 (ステンレスヘヤーライン、ステンレスバフ、
ステンレスセラミックブロンズ、ステンレスセラミックダークグレイ)

57型ハンドルはすべて標準納期品です。

