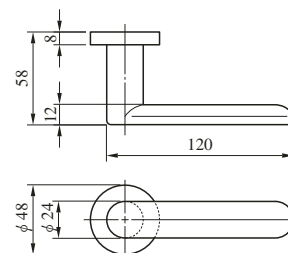
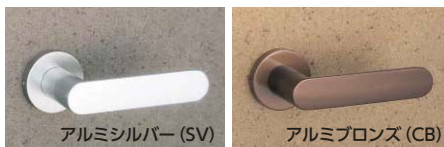


# 33 TYPE アルミ合金製 (アルミシルバー、アルミブロンズ、アルミゴールド)

33型ハンドルはすべて標準納期品です。

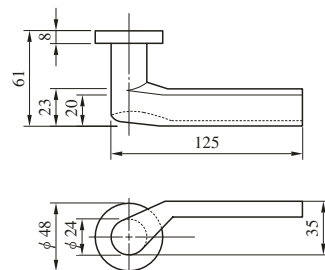
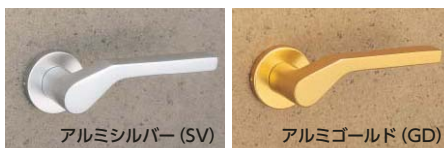


レバー  
ハンドル

# 34 TYPE アルミ合金製 (アルミシルバー、アルミブロンズ、アルミゴールド)

(注) 左右勝手あり。写真は右勝手を示す。

34型ハンドルはすべて標準納期品です。



# 35 TYPE アルミ合金製 (アルミシルバー、アルミブロンズ、アルミゴールド)

(注) 左右勝手あり。写真は右勝手を示す。

35型ハンドルはすべて標準納期品です。

