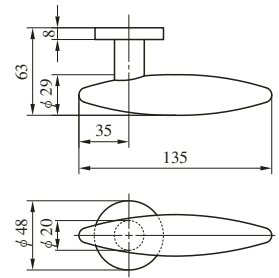


29 TYPE アルミ合金製 (アルミシルバー、アルミブロンズ、アルミゴールド)

29型ハンドルはすべて標準納期品です。

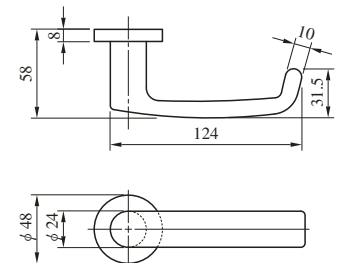
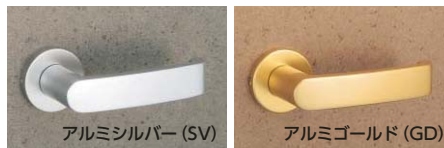


(注) ハンドルが枠に当たる場合がありますのでバックセット64mm以上のケースでご使用ください。

レバー
ハンドル

31 TYPE アルミ合金製 (アルミシルバー、アルミブロンズ、アルミゴールド)

31型ハンドルはすべて標準納期品です。



32 TYPE アルミ合金製 (アルミシルバー、アルミブロンズ、アルミゴールド)

32型ハンドルはすべて標準納期品です。

