

# FKL SERIES レバーハンドル電池錠

■用途:賃貸マンション等 ■納期:受注生産品(P3参照)

FeliCaを採用した、賃貸マンション向けのレバーハンドル電池錠です。(PAT.P)

FeliCaならではの機能を生かして賃貸不動産のキー管理業務を劇的に減少させます。

ご利用いただく場合は、本製品取付物件の管理会社様等と当社との間で鍵配信サーバご利用契約を結ぶことが必須となります。

FKL



## 空室時

不動産を内覧するお客様がいらした場合は店舗(事務所)のパソコンとFeliCaライターで、目的の部屋のFKLを一時的に解錠する一時カードを発行して貸し出すだけです。お客様が内覧のために使用した後は、期限が過ぎるとそのカードでは解錠できなくなります。



## 退去時

入居者が退去した後、管理用カードを使用してFKLを管理モードにするだけです。いずれのシーンでも従来のシリンダー錠のようにシリンダー交換やキーの管理、追加キーの発注などの業務は不要になります。



## 入居時

入居者専用のカードを店舗(事務所)で発行して入居者にお渡しするだけです。もちろん入居者用以外のカードでは解錠できません。



## 入居中

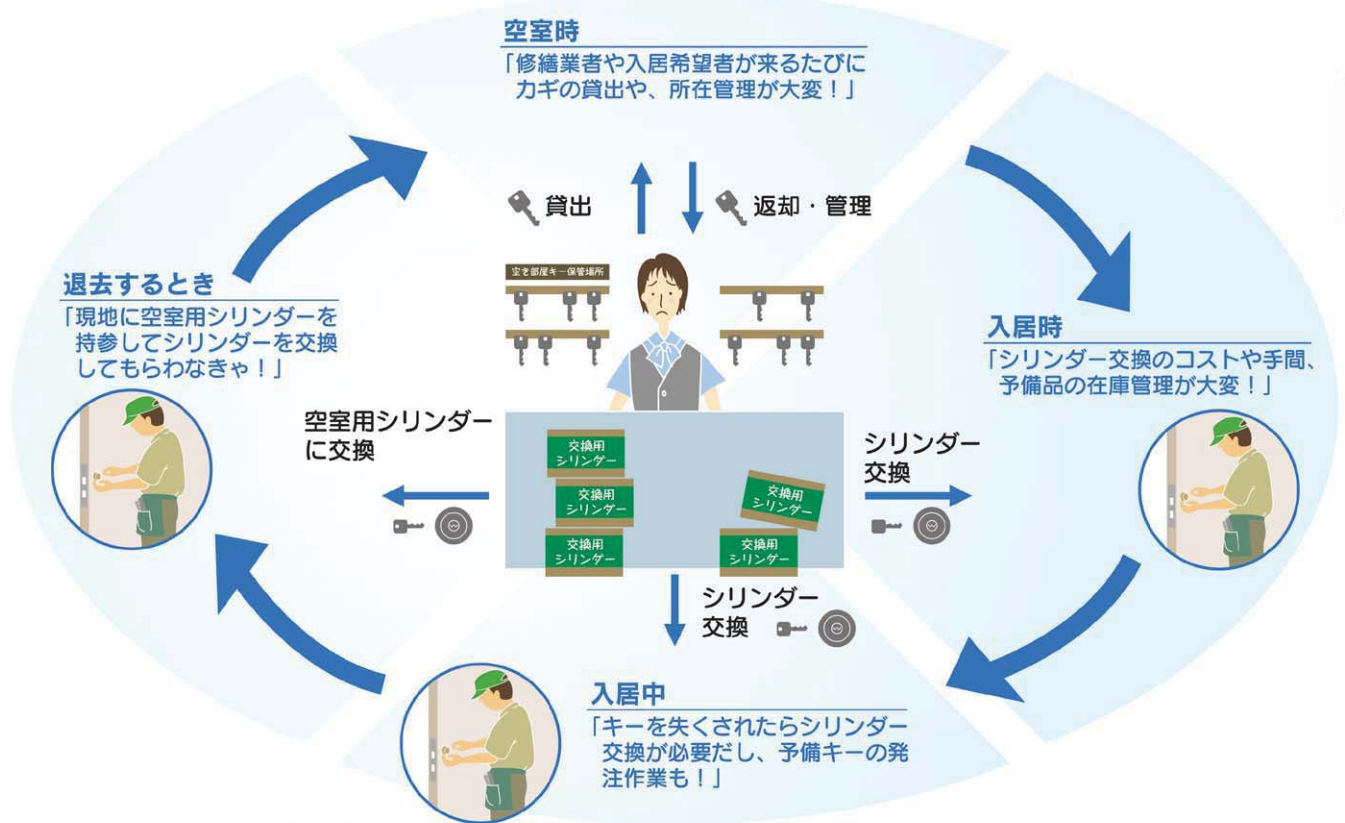
入居者が増えた場合でも追加のカードを店舗(事務所)で発行できます。カードを紛失した場合も店舗(事務所)で更新カードを発行して入居者にお渡しするだけです。更新カードを使用すると、以前のカードでは解錠できなくなります。

※FeliCaはソニー株式会社が開発した非接触ICカードの技術方式であり、ソニー株式会社の登録商標です。

## 賃貸物件における従来のカギ管理方式の場合。

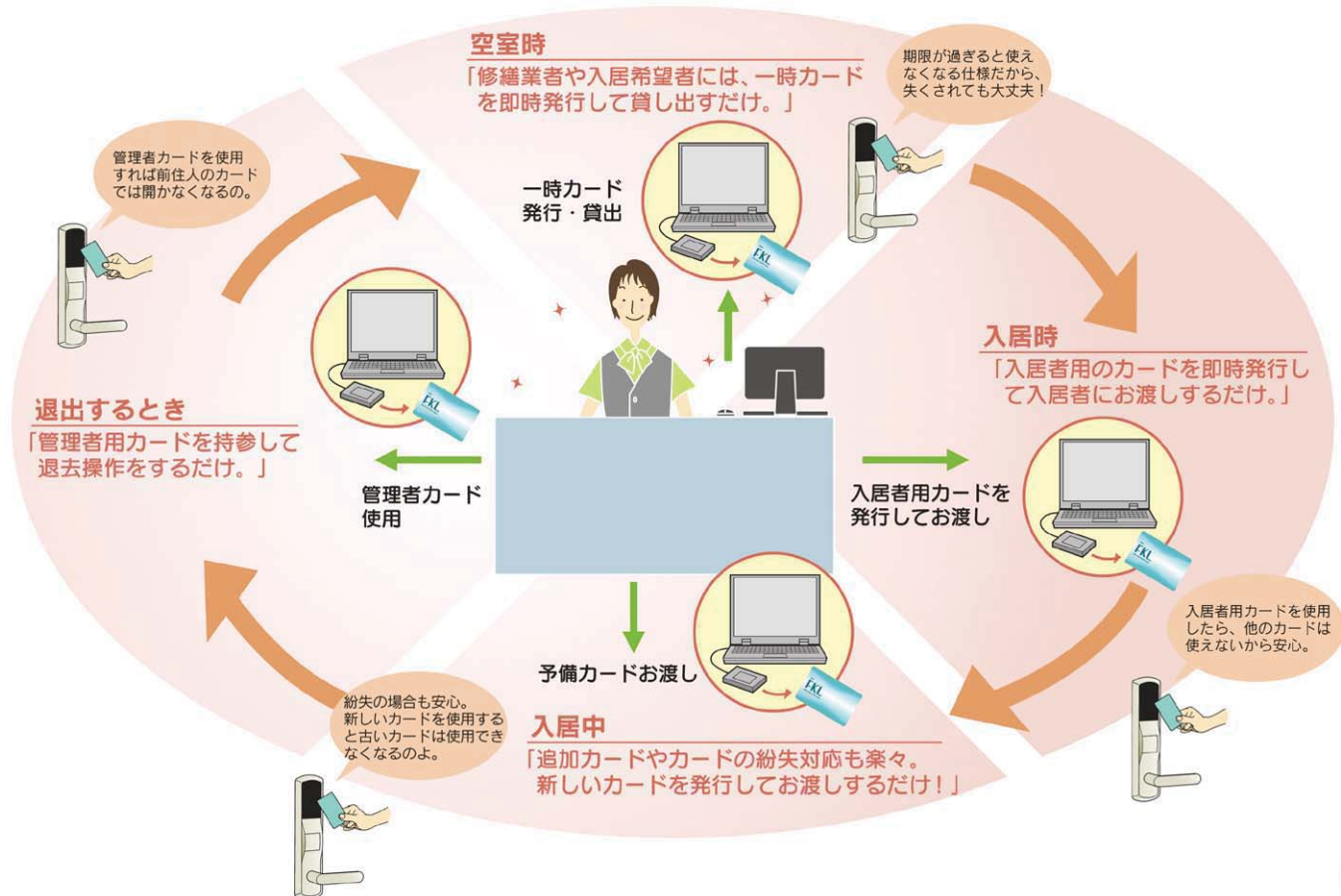
物品の手配・在庫・所在管理・交換の手間やコストなど大変なんです！

FKL



## FKLにした場合の管理方式。

FKLにしたら手間もかからないしコストも大幅に削減できたんです！



# FKL SERIES レバーハンドル電池錠

■用途:賃貸マンション等 ■納期:受注生産品(P3参照)

## 各住戸玄関

リーダ部にカードをかざすだけで解錠できます。

ご利用いただく場合は、本製品取付物件の管理会社様等と当社との間で鍵配信サーバご利用契約を結ぶことが必須となります。

FKL



〈室内側〉

〈室外側〉

- **カードをFeliCaリーダ部にかざすだけ。**  
タッチ&ゴーの読み取りが可能ですので、スマートな操作性を実現しました。  
注) 当社専用のFKLカードをご使用ください。
- **非常用シリンダー付で安心です。**  
非常用シリンダーは通常はカバーで隠されています。カバーを開けるとブザーが鳴り、履歴が残ります。
- **施解錠操作はレバーハンドル方式。**  
カードをかざした後、レバーハンドルを下げると解錠/施錠します。
- **錠ケースはLA型と同一寸法です。**  
当社のLA型の物件に関して、比較的軽微な工事で後付が可能です。
- **建築基準法(特定防火設備の耐遮炎性能1時間)の性能を考慮した設計です。**
- **鎌デッドタイプと標準デッドタイプがあります。**  
デッドボルトは2種類ご用意しています。
- **配線工事は不要です。**  
電池式ですので配線工事は不要です。通常の錠前と同様の取り付け工事で導入できます。
- **電池寿命。**  
1日10回操作した場合で約2年です。単三形乾電池を4本使用します。
- **高い防犯性能。**  
ピッキング、かぎ穴壊し、こじ破り、サムターン回し、カム送り解錠などの不正解錠手口に対し高い抗力を持ちます。また、電気・電子部品に対する攻撃を防ぐため、防犯上重要な電子部品は、全て室内側エスカチオンに収納し、構造的にも防衛しています。
- **携帯電話を鍵として使用することもできます。**  
携帯電話に鍵IDを持たせることで携帯電話を鍵として使用することができるシステムです。詳細は別途ご相談ください。
- **CP認定錠FKLVFシリーズもあります。**  
2006年に新たに加わった電気錠システムのCP認定基準に合格したCP錠です。FeliCaならではの機能を生かした便利機能に加えて、高い防犯性能を併せ持つ製品です。

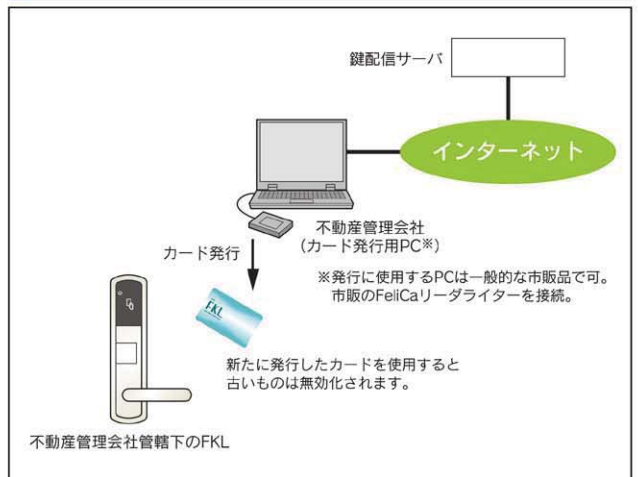
## 仕様

### FKL33-1/FKLF33-1/FKLVF33-1型

型式	FKL33-1/FKLF33-1/FKLVF33-1
装着可能シリンダー	PR、U9
機能	1型
バックセット(mm)	64
扉厚可能範囲 (mm以上~mm未満)	33~37・37~42・42~46・46~50
材質/仕上	シャンパンゴールド色仕上(CG) エスカチオン正面部:ABS樹脂 シャンパンゴールド色塗装 エスカチオン台座部:アルミ シルバー色塗装 ハンドル :アルミ シルバー色塗装
装着可能ハンドル	33
左右勝手	左右勝手共通
電源	単三リチウム乾電池 4本
電池寿命	約2年以上(1日10回操作の場合)
使用温湿度	0℃~+50℃/35~85%RH 結露氷結なきこと

●本製品にはLBシリンダーは装着できませんのでご注意ください。

## システム構成図



(注1) 外開きドアのみ使用可能です。

(注2) 挿込み型心臓ペースメーカーを装着されている方へのご注意は、P77を参照ください。

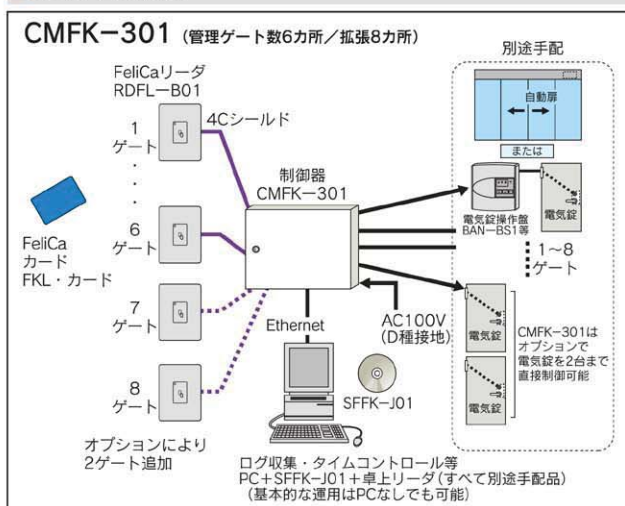
## 共用エントランス

各住戸玄関に使用するFeliCa カードをエントランスのリーダ部にかざすだけで自動ドアが解錠します。



- 各住戸を施錠するFeliCaカードで共用部の設備を操作できます。共用エントランスに設置されたFeliCaリーダに住戸用のFeliCaカードを近づけるとエントランスドアが解錠します。
- 集合住宅の共用玄関に使用するFeliCaユニットで、6カ所の電気錠または自動扉を解錠できます。オプション追加で8カ所まで可能です。
- 標準で1システムにつき1,000住戸(8,000個)※のFeliCaカードを登録して使用できます。オプション追加で3,000住戸(24,000個)※まで対応可能です。  
※1住戸あたり8個まで登録可能。
- 入居者の入れ替わりやカードを紛失して再発行した場合は、新たなカードをリーダにかざした時点で古いカードは自動的に無効になります。
- FeliCaカードとリーダの間の距離は約2cmで動作します。なおこの距離は一般的な目安であり、使用環境により異なります。
- リーダはエントランスの壁面または集合玄関機へ取り付けることができます。複数のリーダを1m以内に近づけて設置しないようご注意ください。

### システム構成図



- オプションで電気錠を2台まで制御することができます。
- 宅配ボックス、エレベータ、駐車場ゲート等との連動も可能です。詳細はお問い合わせください。
- CMFK用管理ソフトウェアSFFK-J01(別途御手配品)を使用することにより、使用履歴の収集、タイムコントロール設定、各データの編集・登録を行うことができます。

(注1) リーダは直接雨のかからない軒下等に設置してください。直接雨のかかる場所には雨よけを設けてください。また、周囲をシール材にてコーキング処理をしてください。

(注2) 植込み型心臓ペースメーカーを装着されている方へのご注意は、P77を参照ください。

### 仕様

#### RDFL-B01型

型式	RDFL-B01
電源/電圧	DC12V±10%(制御器より供給)
送受信電波	電磁誘導波(許可・申請不要)
使用周波数	13.56MHz
受信確認	LED表示、ブザー鳴音
FeliCaカード検出範囲	0cm~2cm 周囲環境による
防水性能	JIS防滴2型相当
動作周囲温度	0℃~+50℃/30~95%RH 結露氷結なきこと
外形寸法	120mm(W)×162mm(H)×49mm(D)
重量	約400g

#### CMFK-201/301型

管理人員	標準8,000キー(1,000戸)、オプションで24,000キー(3,000戸)	
管理ゲート	CMFK-201:標準2ゲート、オプション追加で4ゲート CMFK-301:標準6ゲート、オプション追加で8ゲート	
基本機能	FeliCaカードの登録・未登録の判定及び外部接点出力	
外部出力	照合結果出力:無電圧aまたはb接点 DC30V 0.3A以内 照合出力時間は0.5秒、3秒、10秒、20秒マーク、連続マーク/ブレークの繰り返し(照合ごと)	
接続機器	美和ロックの電気錠操作盤 無電圧aまたはb接点入力により制御、動作する各種機器 CMFK-301はオプションで電気錠を2台まで直接制御可能	
一般仕様	材質	CMFK-201:SPCC t1.0/CMFK-301:SEHP-C t1.6
	仕上	CMFK-201,301:アイボリー(マンセル 2.5Y9-1近似色半艶)
	使用温湿度	CMFK-201,301:0℃~+50℃、30~95%RH 結露なきこと
	電源	CMFK-201:AC100V±10% 50/60Hz 消費電力40VA CMFK-301:AC100V±10% 50/60Hz 消費電力45VA
	外形寸法	CMFK-201:220(W)×330(H)×75(D) CMFK-301:400(W)×300(H)×120(D)
重量	CMFK-201:約4.4kg CMFK-301:約7.8kg	