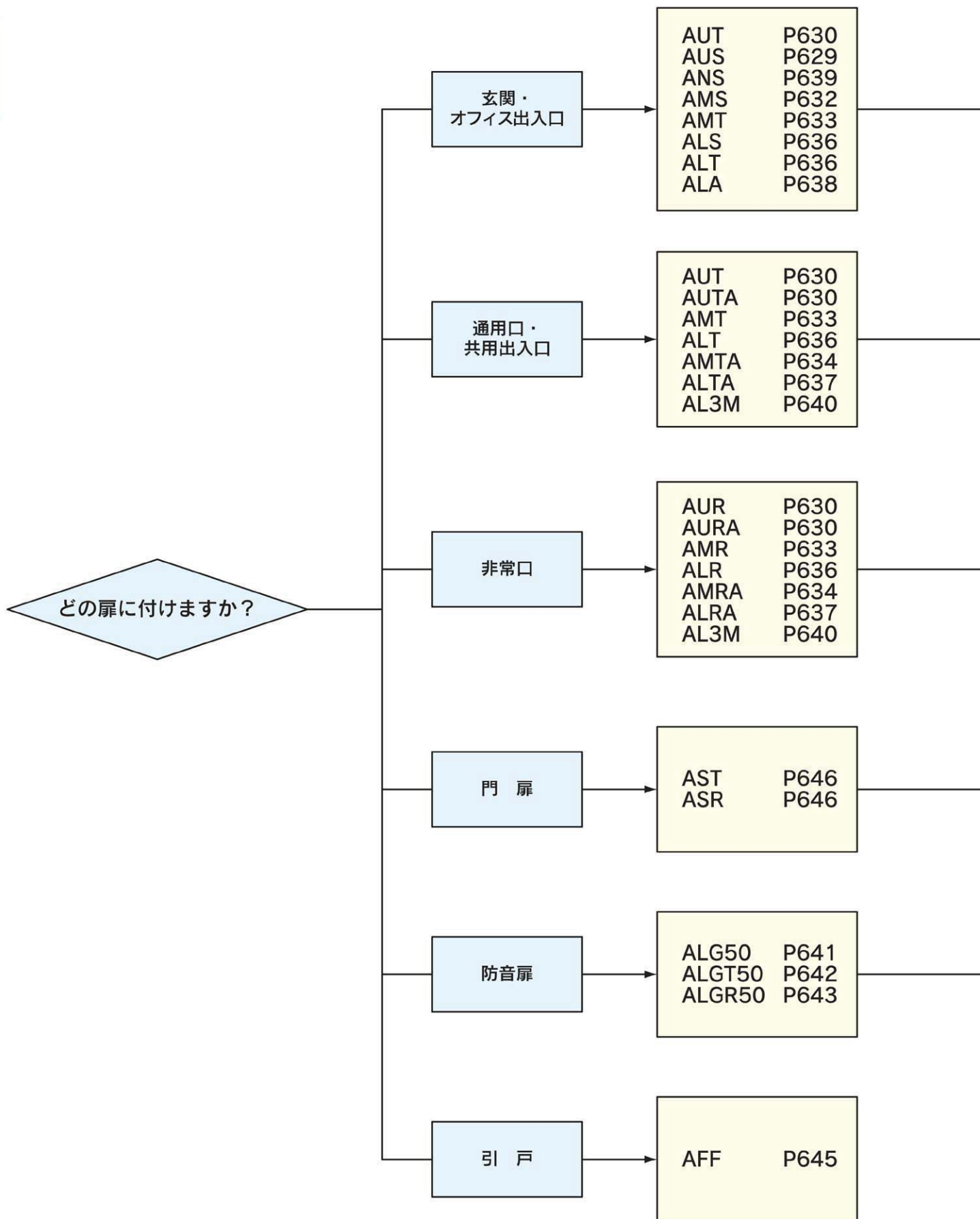
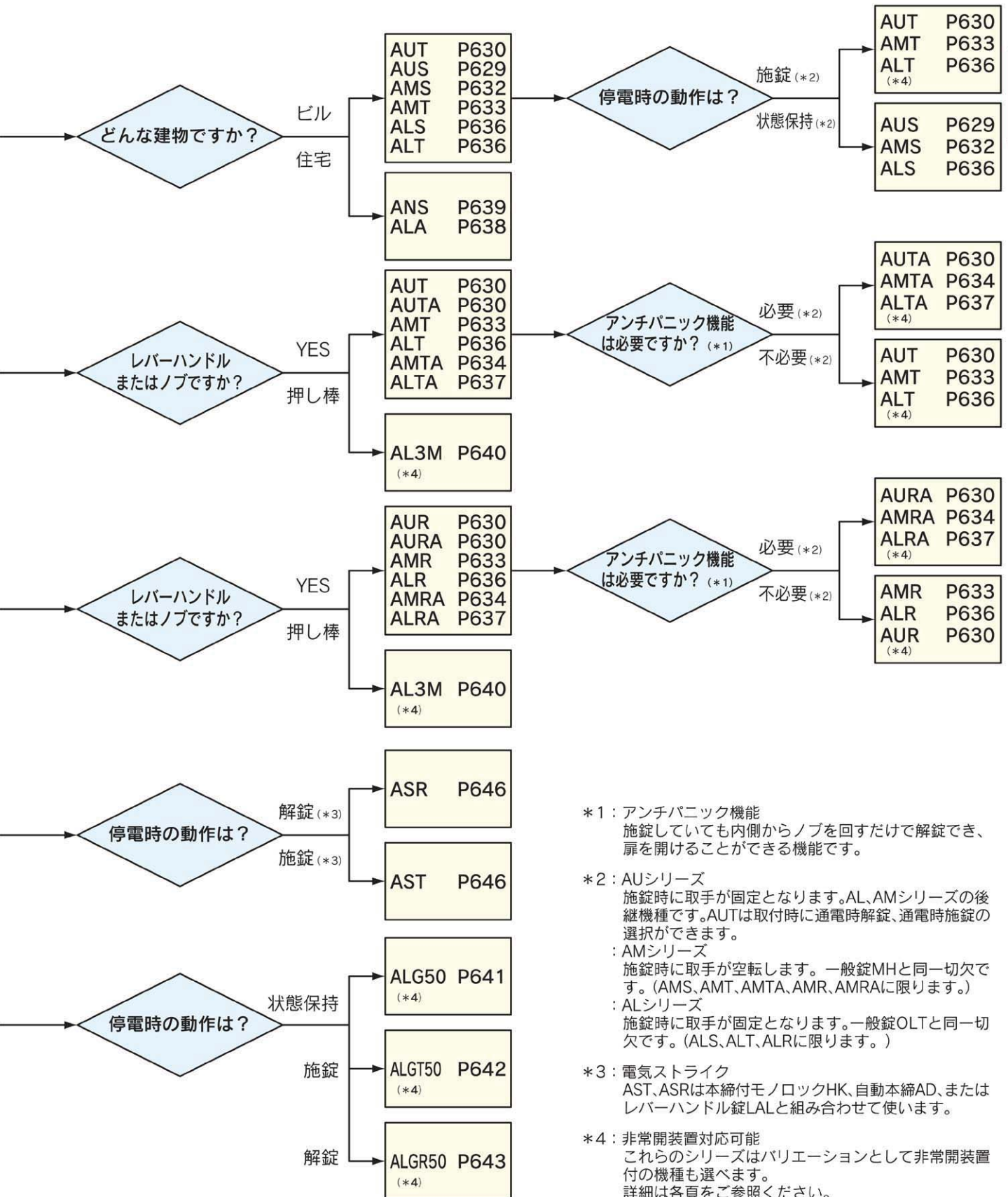


# 電気錠選定のためのフローチャート

電気錠選定のためのフローチャート





- \*1: アンチパニック機能  
施錠していても内側からノブを回すだけで解錠でき、扉を開けることができる機能です。
- \*2: AUシリーズ  
施錠時に取手が固定となります。AL、AMシリーズの後継機種です。AUTは取付時に通電時解錠、通電時施錠の選択ができます。  
: AMシリーズ  
施錠時に取手が空転します。一般錠MHと同一切欠です。(AMS、AMT、AMTA、AMR、AMRAに限ります。)  
: ALシリーズ  
施錠時に取手が固定となります。一般錠OLTと同一切欠です。(ALS、ALT、ALRに限ります。)
- \*3: 電気ストライク  
AST、ASRは本締付モノロックHK、自動本締AD、またはレバーハンドル錠LALと組み合わせで使います。
- \*4: 非常開装置対応可能  
これらのシリーズはバリエーションとして非常開装置付の機種も選べます。詳細は各頁をご参照ください。