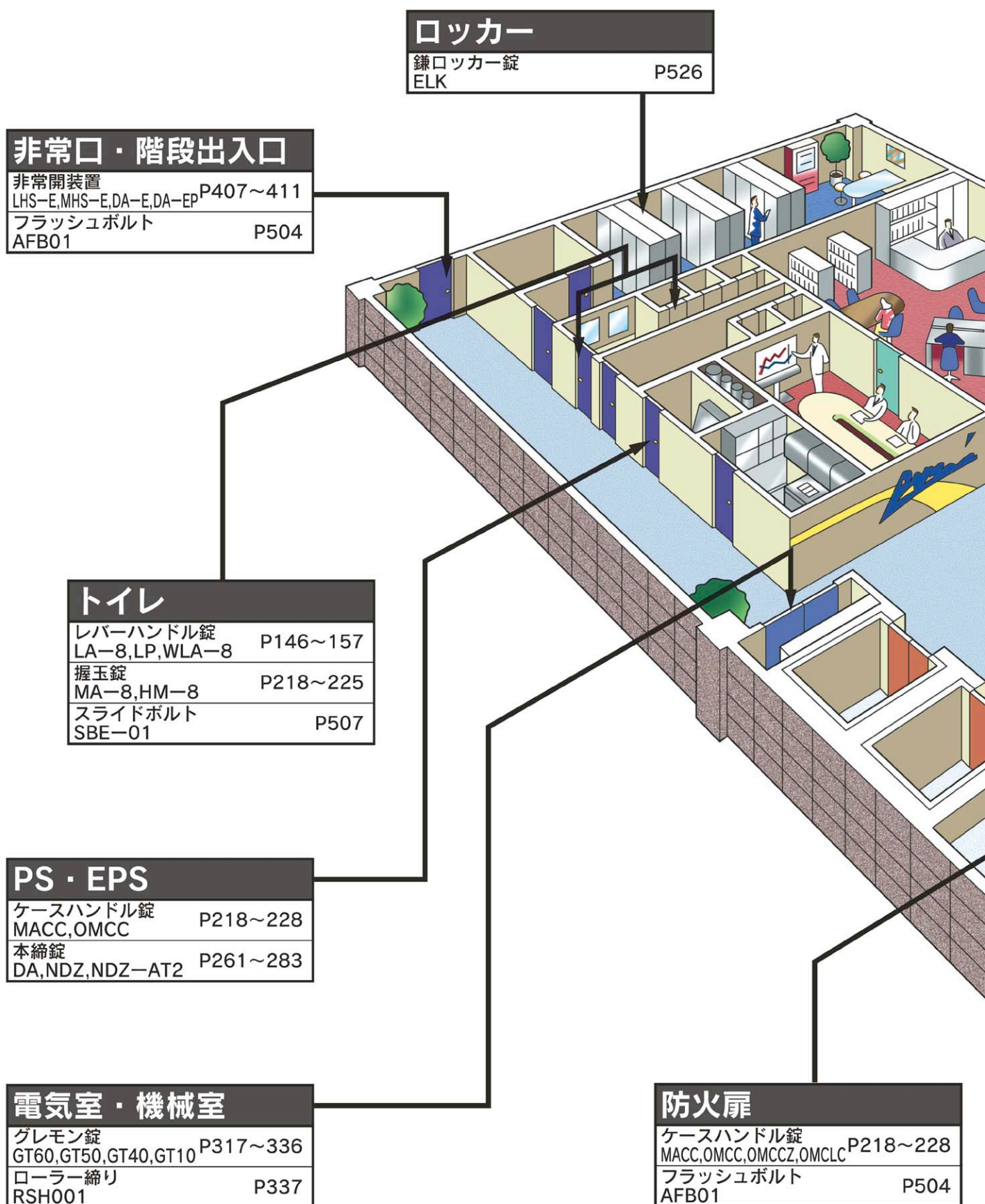


建物別製品の使用例① オフィスビル

建物別に製品をお探しの方はこちらをご覧ください。



事務室

レバーハンドル錠 LHS,LA,UUT	P132~149
握玉錠 MHS,MA,OLT	P209~232
本締錠 DH,DA,AD	P261~283
テンキーロック TK4L	P572

間仕切

レバーハンドル錠 LHS,LA,LO,WLA,WLO	P132~157
握玉錠 MHS,MA,OM	P209~232

応接室・会議室

レバーハンドル錠 LHS,LA,LO	P132~157
握玉錠 MHS,MA,HM	P209~232

エントランス・風除室

開き扉用 TRF,MDA,DA,DAF	P261~277
引戸用 TRT,MDA	P272、277
エンジンドア用 DG	P274

通用口

レバーハンドル錠 LHS,LHT,LA,LAF	P132~151
握玉錠 MHS,MHT,MA,OLT,HK	P209~232
出入管理装置 CMCU-601	P672

建物別製品の使用例② ホテル

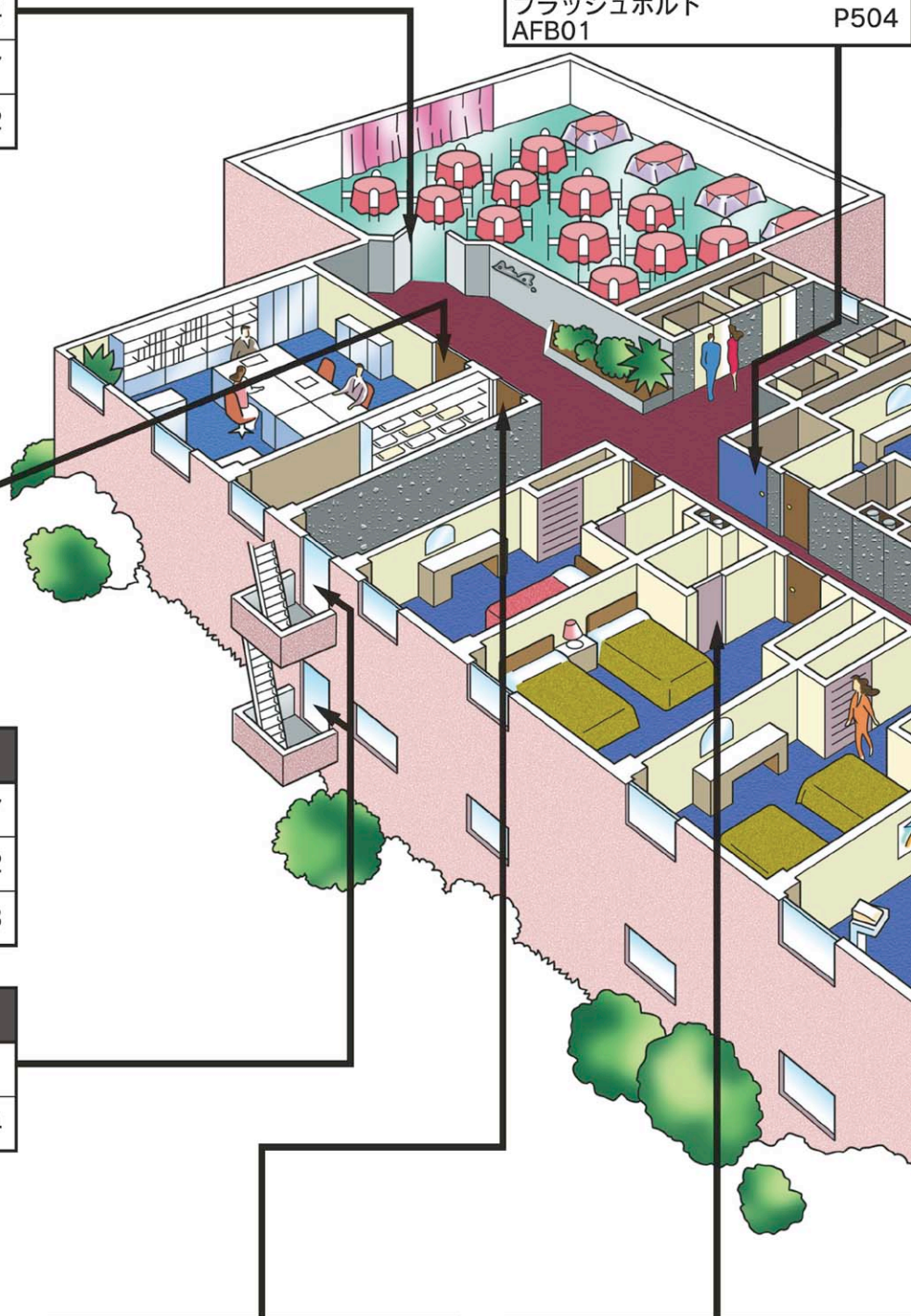
建物別に製品をお探しの方はこちらをご覧ください。

宴会場

プッシュプル錠 PPL	P448
フラッシュポルト AFB01	P504
レバーハンドル錠 LHS,LA	P132~157
握玉錠 MHS,MA	P209~232

防火扉

ケースハンドル錠 MACC,OMCC,OMCCZ,OMCLC	P218~228
フラッシュポルト AFB01	P504



事務室

レバーハンドル錠 LHS,LA	P132~157
握玉錠 MHS,MA,OLT	P202~232
本締錠 DH,DA,AD	P261~283

非常口・階段出入口

非常開装置 LHS-E,MHS-E,DA-E,DA-EP	P407~411
フラッシュポルト AFB01	P504

リネン室・倉庫等

レバーハンドル錠 LHS,LA,LAF	P132~157
握玉錠 MHS,MA,OLT	P202~232
本締錠 DH,DA,DAF,AD	P261~283

浴室・トイレ

レバーハンドル錠 LA-8,WLA-8	P146~157
握玉錠 MA-8,HM-8	P218~225
スライドポルト SBE-01	P507

客室

レバーハンドル錠 LHHF	P140
握玉錠 MHFF	P216
省エネキースイッチ KS-31,KS-41	P735
ホテルカードロック ALFH,AL5H	P706~729
省エネカードホルダー SG-S05	P736

PS・EPS

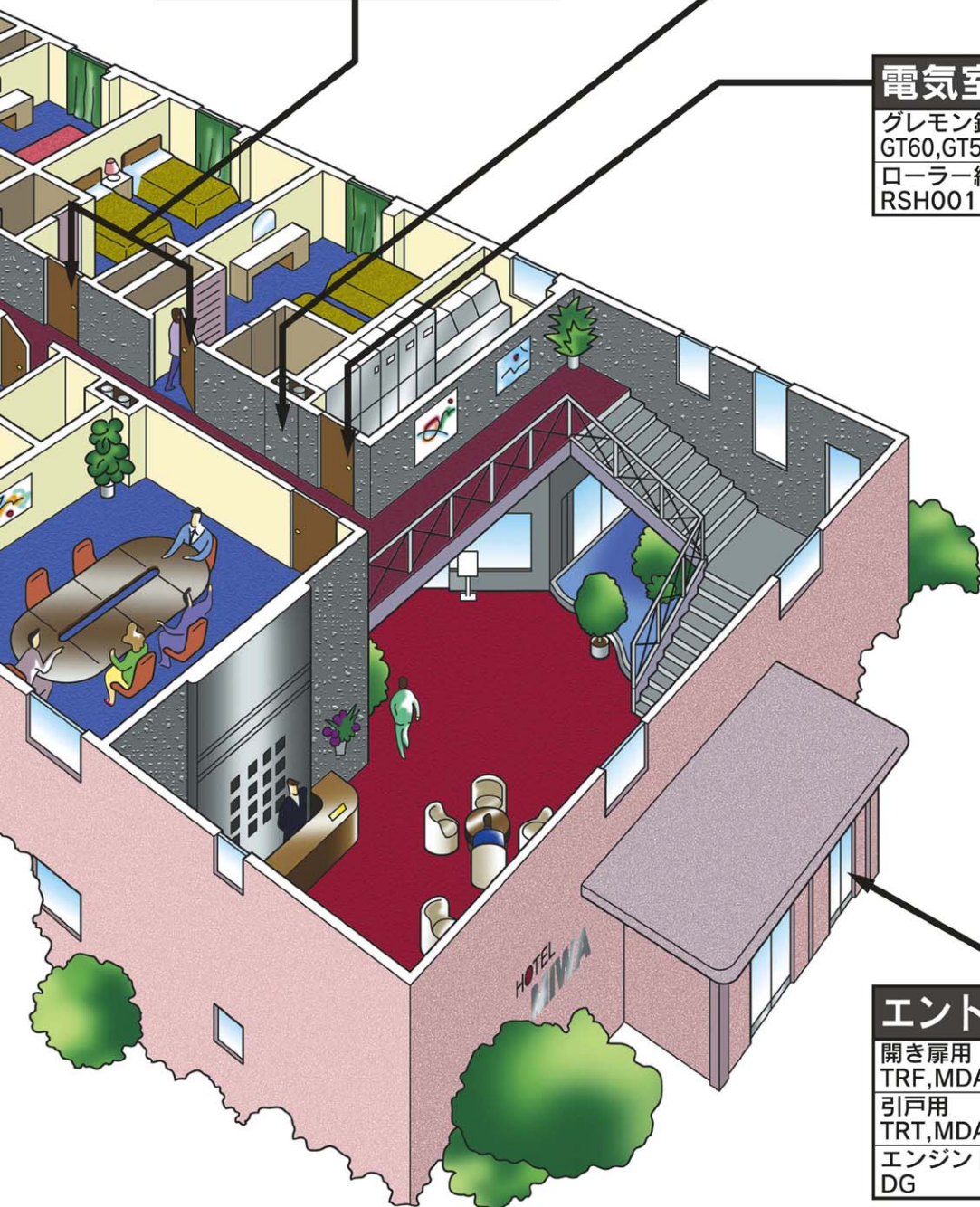
ケースハンドル錠 MACC,OMCC	P218~228
本締錠 DA,NDZ,NDZ-AT2	P261~283

電気室・機械室

グレモン錠 GT60,GT50,GT40,GT10	P318~336
ローラー締り RSH001	P337

エントランス・風除室

開き扉用 TRF,MDA,DA,DAF	P262~277
引戸用 TRT,MDA	P272~277
エンジンドア用 DG	P274



建物別製品の使用例③ 病院

建物別に製品をお探しの方はこちらをご覧ください。

非常口・階段出入口

非常開装置 LHS-E, MHS-E, DA-E, DA-EP	P407~411
フラッシュボルト AFB01	P504

浴室・トイレ

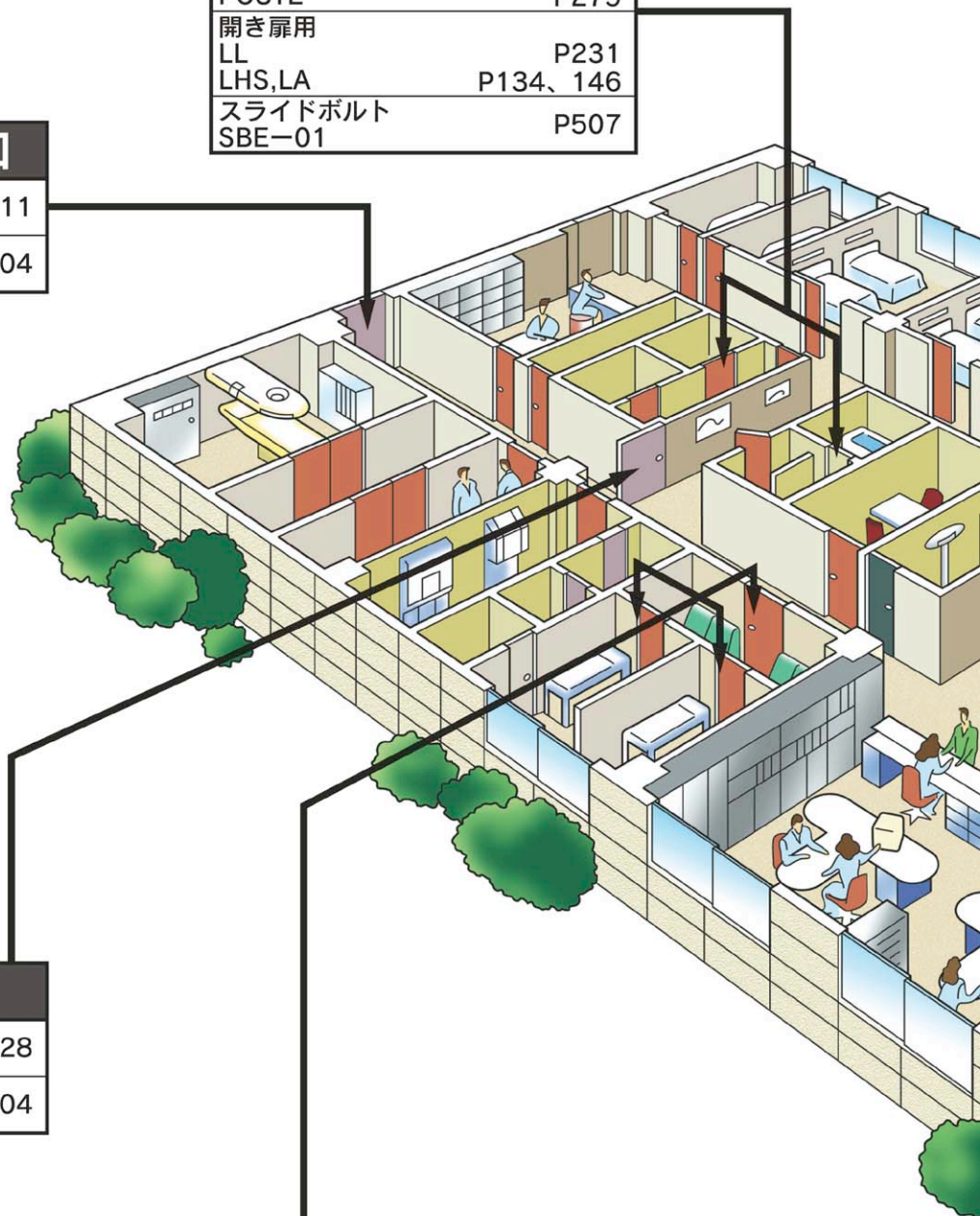
引戸用 FG, SL80	P471、474
ハンガードア用 UD POSTE	P475 P279
開き扉用 LL LHS, LA	P231 P134、146
スライドボルト SBE-01	P507

防火扉

ケースハンドル錠 MACC, OMCC, OMCCZ, OMCLC	P218~228
フラッシュボルト AFB01	P504

病室・診察室

引戸用 FG, SL80	P471~474
ハンガードア用 UD POSTE	P475 P279
開き扉用 OPJ LHS, LA	P232 P134、146



事務室

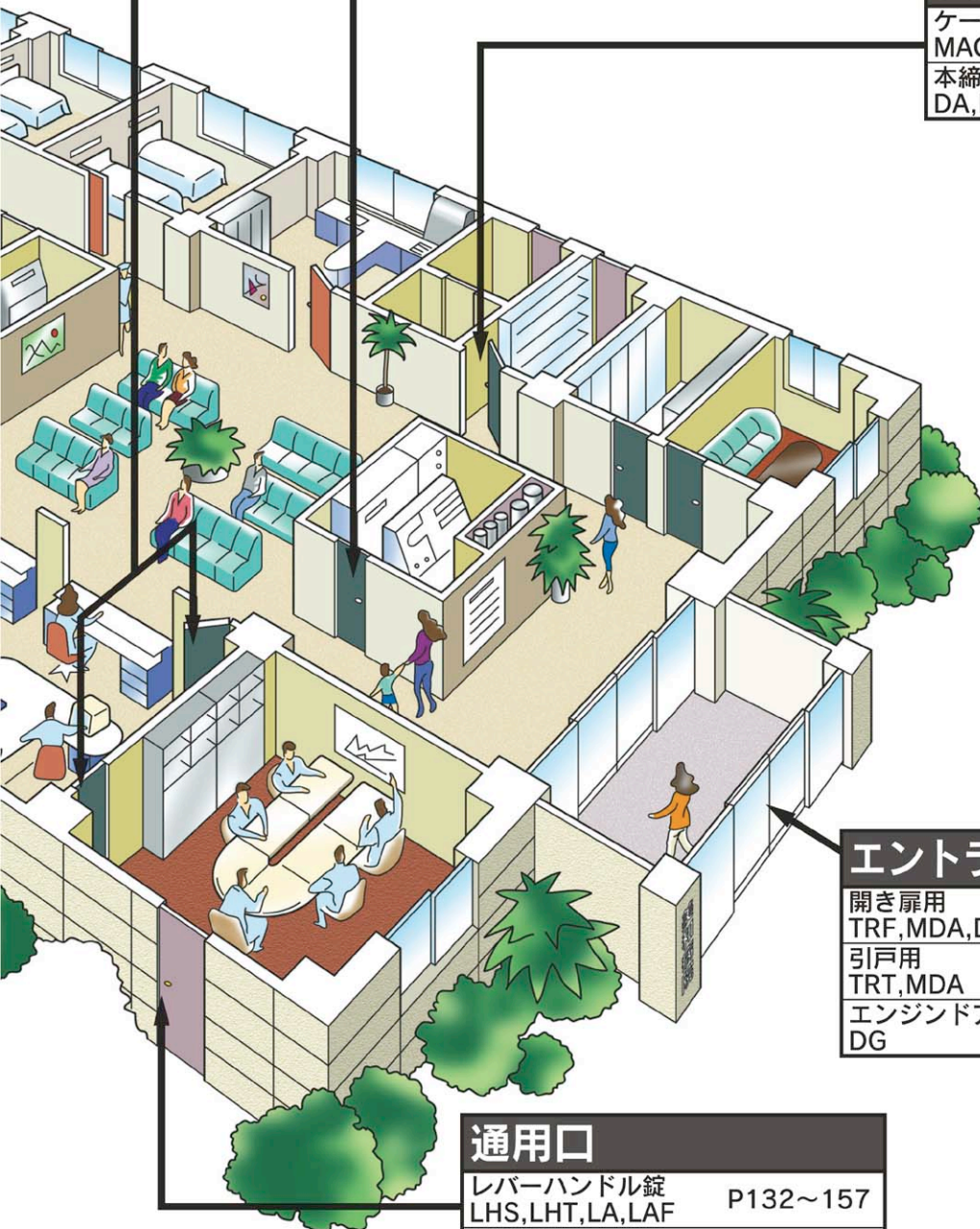
レバーハンドル錠 LHS,LA	P132~157
握玉錠 MHS,MA,OLT	P212~220
本締錠 DH,DA,AD	P264~269

電気室・機械室

グレモン錠 GT60,GT50,GT40,GT10	P318~336
ローラー締り RSH001	P337

PS・EPS

ケースハンドル錠 MACC,OMCC	P218~228
本締錠 DA,NDZ,NDZ-AT2	P261~283



エントランス・風除室

開き扉用 TRF,MDA,DA,DAF	P262~277
引戸用 TRT,MDA	P272~277
エンジンドア用 DG	P274

通用口

レバーハンドル錠 LHS,LHT,LA,LAF	P132~157
握玉錠 MHS,MHT,MA,OLT,HK	P209~232

建物別製品の使用例④ 学校

建物別に製品をお探しの方はこちらをご覧ください。

校長室・応接室

レバーハンドル錠 LHS,LA,LO,WLA,WLO	P132~157
握玉錠 MHS,MA,HM,HK	P209~227

一般扉・間仕切

レバーハンドル錠 LHS,LA,LO,WLA,WLO	P132~157
握玉錠 MHS,MA,HM,HK	P209~227

電気室・機械室

グレモン錠 GT60,GT50,GT40,GT10	P318~336
ローラー締り RSH001	P337

教員・職員室

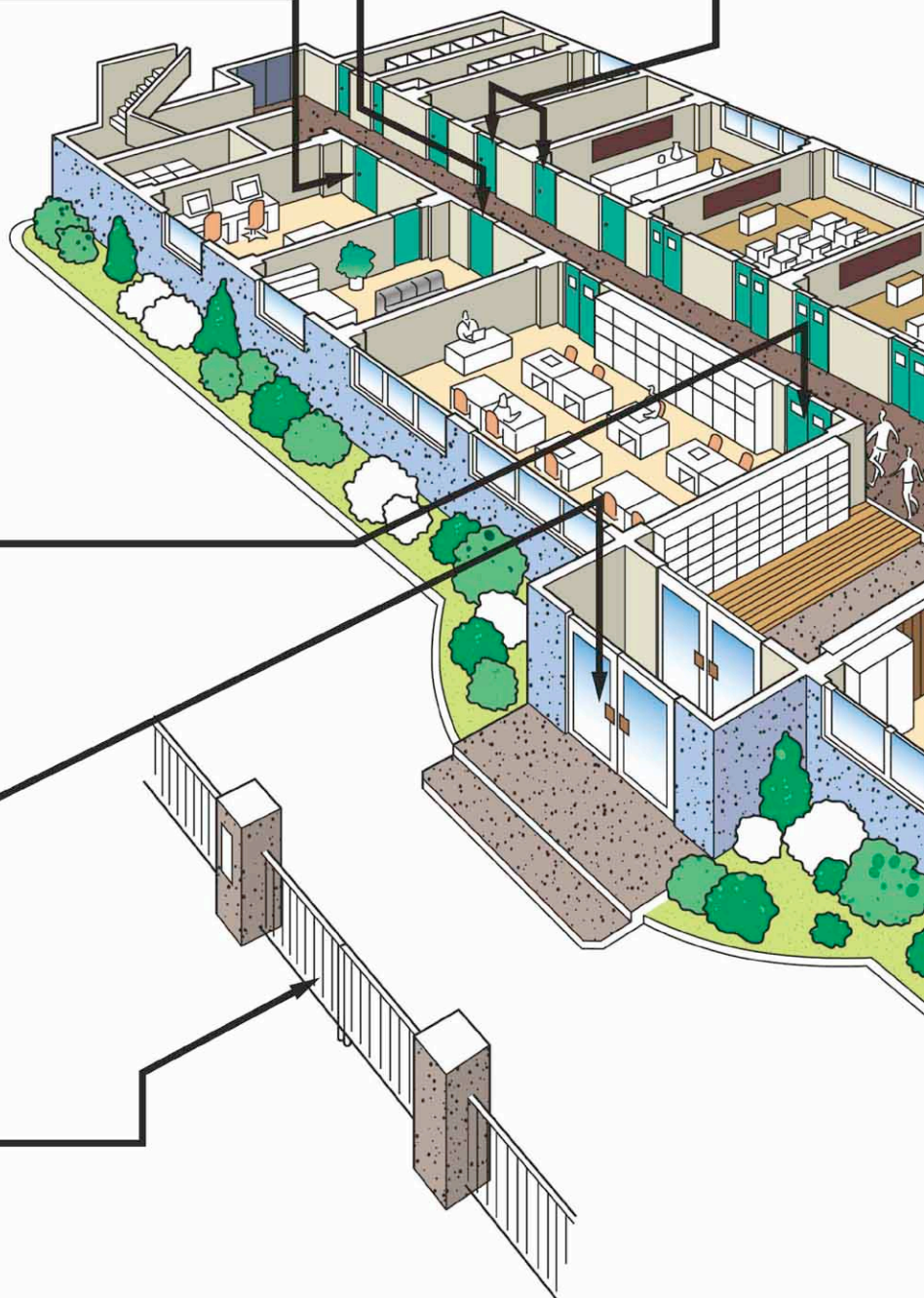
引違戸用 SL99,SL12	P478、479
引戸用 FG,SL77,SL80,UD	P470~479
レバーハンドル錠 LHS,LA,LO,WLA,WLO	P132~157
握玉錠 MHS,MA,HM,HK	P209~227

エントランス・風除室

開き扉用 TRF,MDA,DA,DAF	P262~277
引戸用 TRT,MDA	P272、277
エンジンドア用 DG	P274
本締錠 DA,DAF,AD,DH	P262~271

門扉

引戸用 FG	P471
開き扉用 MHS	P212
LHS	P134
門扉錠 GLH	P505



防火扉

ケースハンドル錠 MACC,OMCC,OMCCZ,OMCLC	P218~228
フラッシュボルト AFB01	P504

放送室

グレモン錠 GT60,GT50,GT40,GT10	P318~336
ローラー締り RSH001	P337

PS・EPS

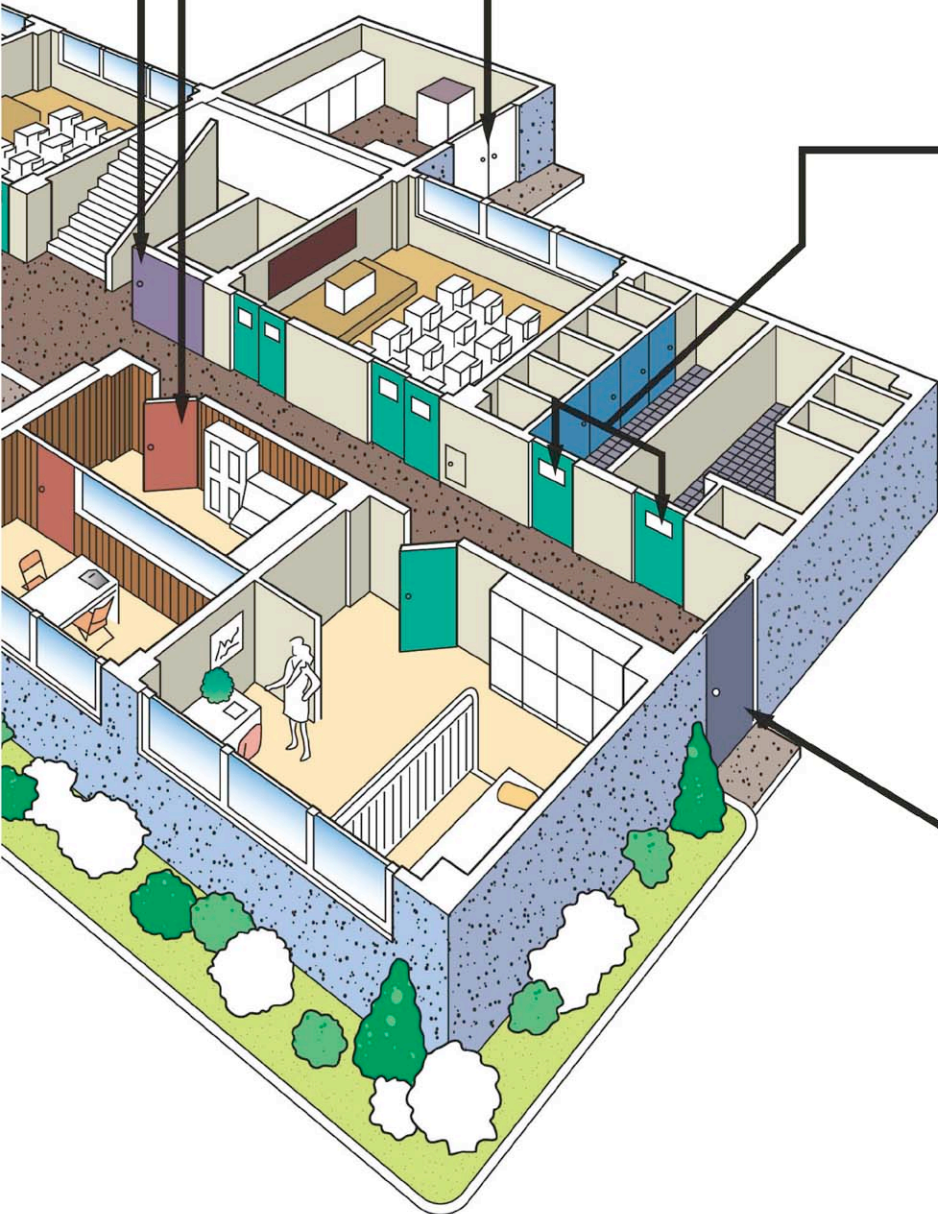
ケースハンドル錠 MACC,OMCC	P218~228
本締錠 DA,NDZ,NDZ-AT2	P261~283

トイレ

レバーハンドル錠 LA-8,LP,WLA-8	P146~157
スライドボルト SBE-01	P507

非常口・階段出入口

非常開装置 LHS-E,MHS-E,DA-E,DA-EP	P407~411
フラッシュボルト AFB01	P504



建物別製品の使用例⑤ 集合住宅

建物別に製品をお探しの方はこちらをご覧ください。

窓

キー付クレセント
PB P506

電気室・機械室

グレモン錠
GT60,GT50,GT40,GT10 P318~336
ローラー締り
RSH001 P337

屋上出入口

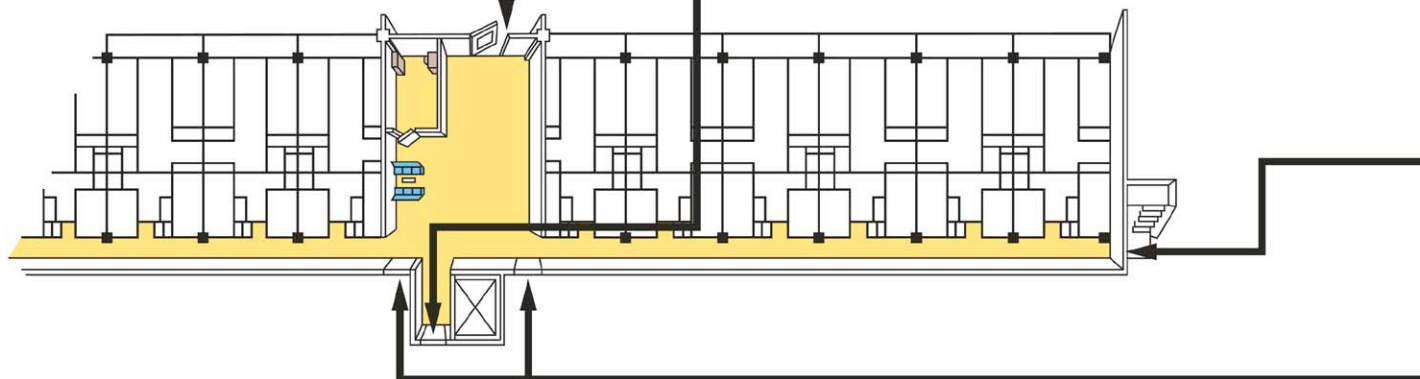
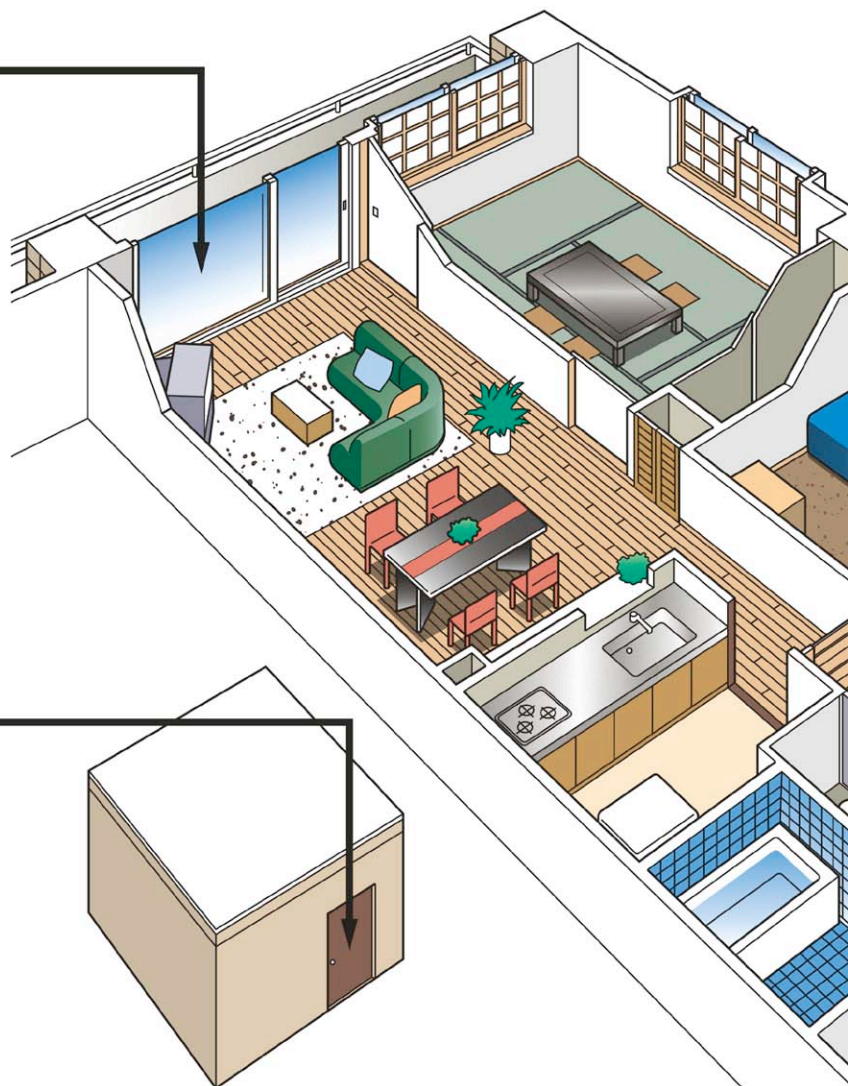
レバーハンドル錠
LHS,LHT,LA P132~157
握玉錠
MHS,MHT,MA,HM,HK P209~227
本締錠
DA P264

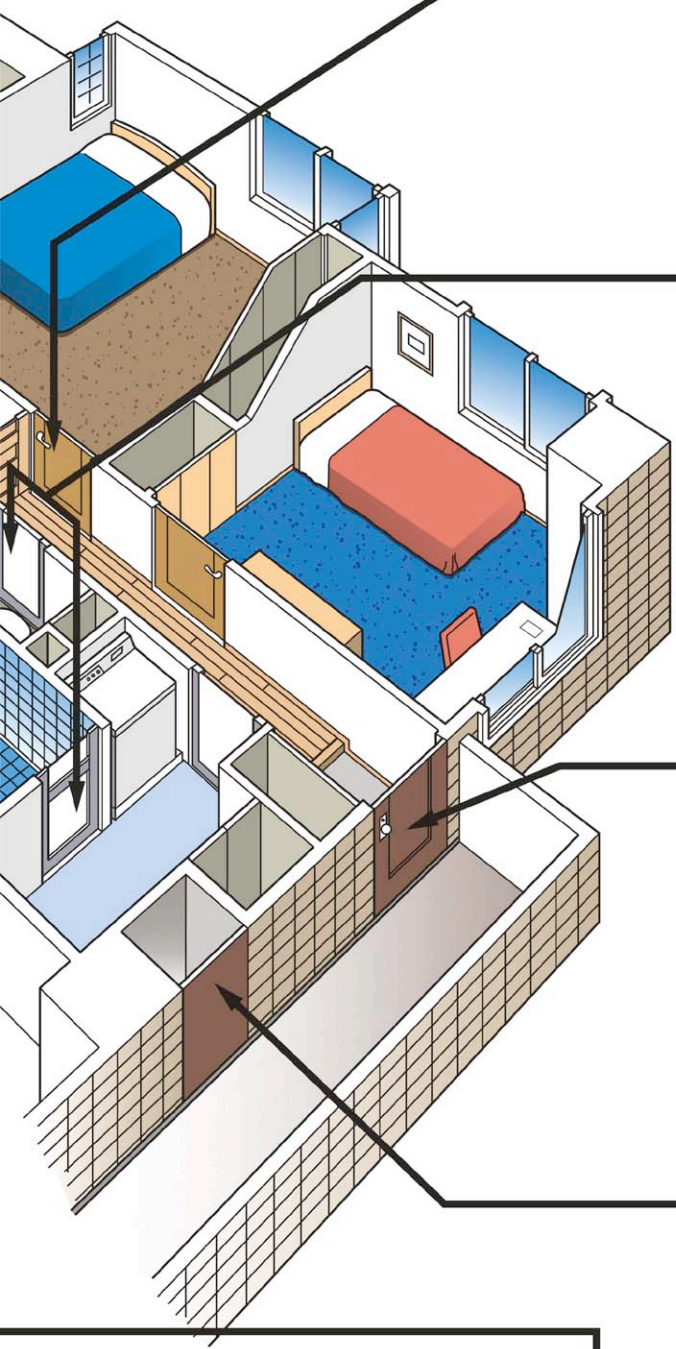
エントランス・風除室

開き扉用
TRF,MDA,DA,DAF P262~277
引戸用
TRT,MDA P272~277
エンジンドア用
DG P274
インテリジェント電気錠
iELシリーズ P680
共用エントランス
ノンタッチ、FeliCa、タッチキー P676

駐車場出入口・通用口

レバーハンドル錠
LHT,LA,LAF P132~157
握玉錠
MHT,MA,HM,HK P209~227
本締錠
AD,DH P269、271





間仕切	
レバーハンドル錠 WLA-6,WLO	P156、157
握玉錠 OM,MA-6	P218~228
戸襖錠 CF	P230
内部錠 ZPC	P196~201

浴室・トイレ	
レバーハンドル錠 WLA-8,LP	P153、156
握玉錠 BM	P229
引戸用 FG,SL77	P471、473
内部錠 ZLC	P196~202

玄関	
防犯建物部品 PGVF,LVF	P46~53
プッシュプル錠 PLF,PGF,POM	P428~447
レバーハンドル錠 LHS,LA,LAF	P132~149
握玉錠 MHS,MA,OLT	P209~221
本締錠 DH,DA,DAF,DUF	P262~267
インテリジェント電気錠 iELシリーズ	P680

点検口	
ケースハンドル錠 MACC,OMCC	P218~228
本締錠 DA,NDZ,NDZ-AT2	P262~283

防火扉	
ケースハンドル錠 MACC,OMCC,OMCCZ,OMCLC	P218~228
フラッシュボルト AFB01	P504

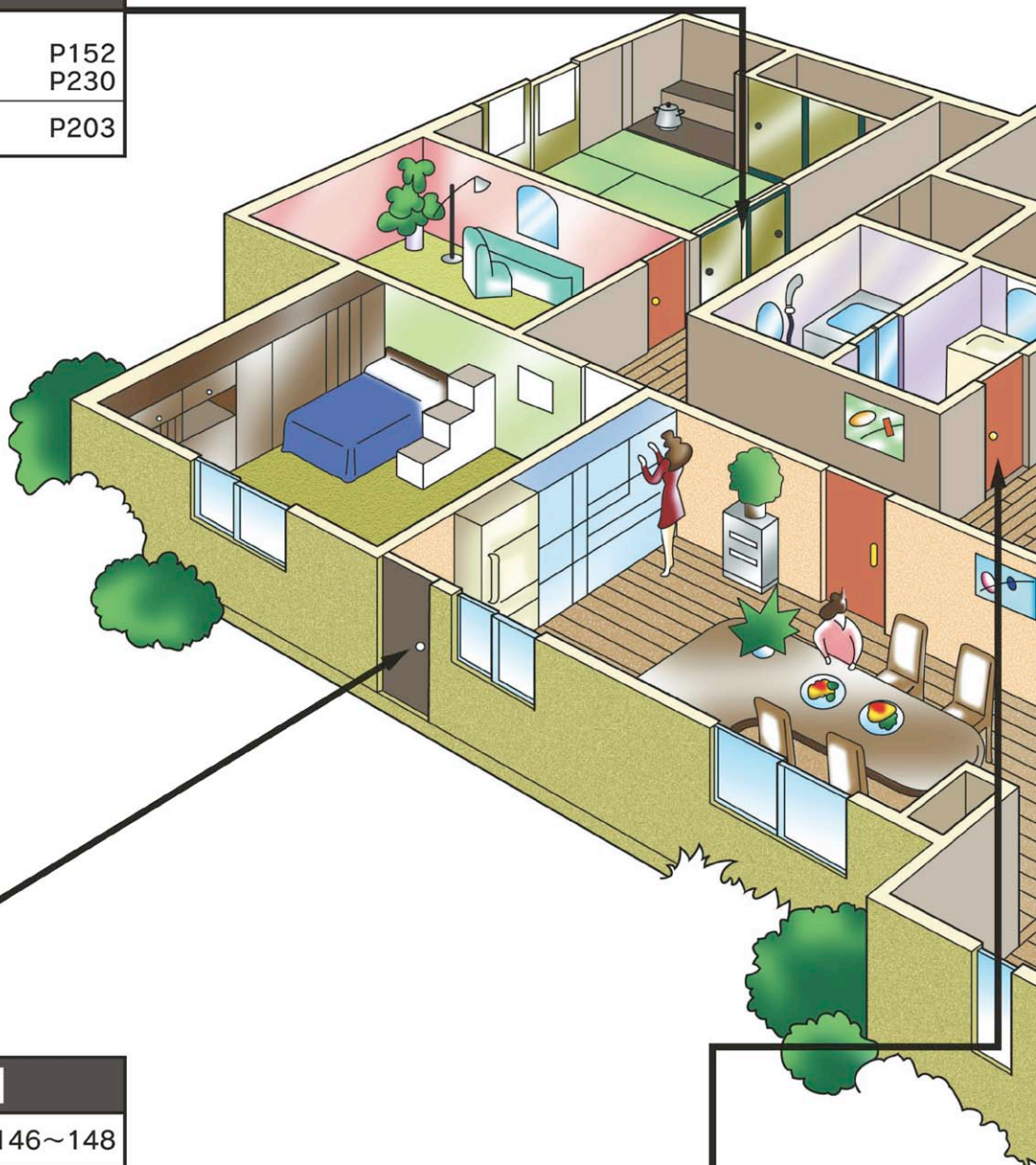
非常口	
非常開装置 LHS-E,MHS-E,DA-E,DA-EP	P407~411
フラッシュボルト AFB01	P504

建物別製品の使用例⑥ 戸建住宅

建物別に製品をお探しの方はこちらをご覧ください。

和室

戸襖錠 WLOF CF	P152 P230
内部錠 ZLF	P203



テラス・勝手口

レバーハンドル錠 LA,LAF	P146~148
握玉錠 MA,OM	P218~228

浴室・トイレ

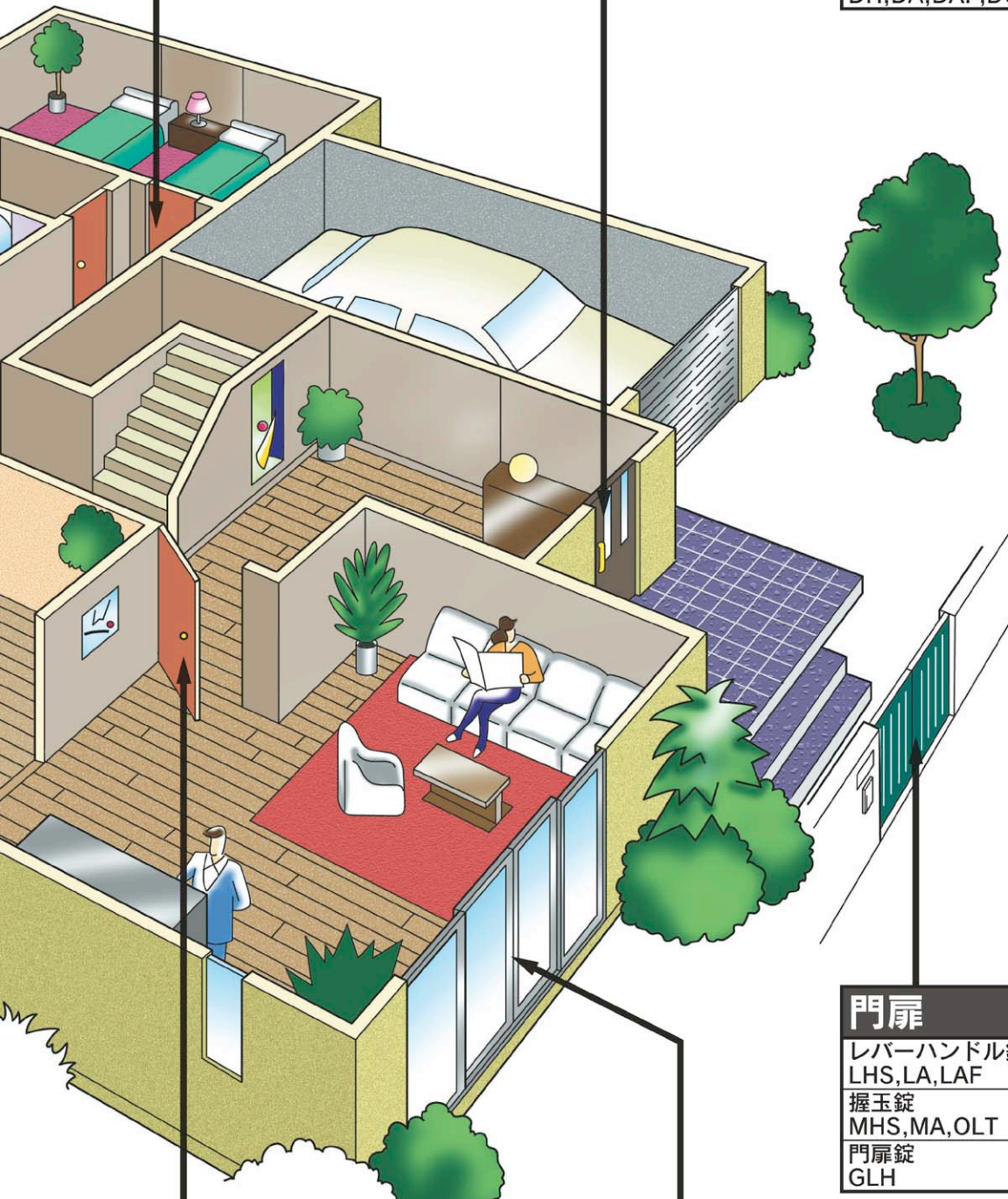
レバーハンドル錠 LP,WLA-8	P153~156
握玉錠 BM	P229
引戸用 FG,SL77	P471~473

寝室・子供部屋

レバーハンドル錠 WLA-6,WLO	P156、157
握玉錠 MA-6,OM	P218~228
内部錠 ZLC	P196~202

玄関

防犯建物部品 PGVF,LVF	P46~53
プッシュプル錠 PLF,PGF,POM	P428~447
レバーハンドル錠 LHS,LA,LAF	P132~148
握玉錠 MHS,MA,OLT	P209~221
本締錠 DH,DA,DAF,DUF	P262~271



間仕切

レバーハンドル錠 WLA-6,WLO	P156、157
握玉錠 MA-6,OM	P218~228
内部錠 ZPC	P196~201

門扉

レバーハンドル錠 LHS,LA,LAF	P132~148
握玉錠 MHS,MA,OLT	P209~221
門扉錠 GLH	P505

窓

キー付クレセント PB	P506
----------------	------

建物別製品の使用例⑦ 寮

建物別に製品をお探しの方はこちらをご覧ください。

非常口

非常開装置 LHS-E,MHS-E,DA-E,DA-EP	P407~411
フラッシュボルト AFB01	P504

浴室・トイレ

レバーハンドル錠 LA,LP	P146~153
握玉錠 MA,BM	P218~229

トランクルーム

レバーハンドル錠 LA	P146
握玉錠 MA,HM,HK	P218~227
本締錠 DA,NDZ	P264~283

電気室・機械室

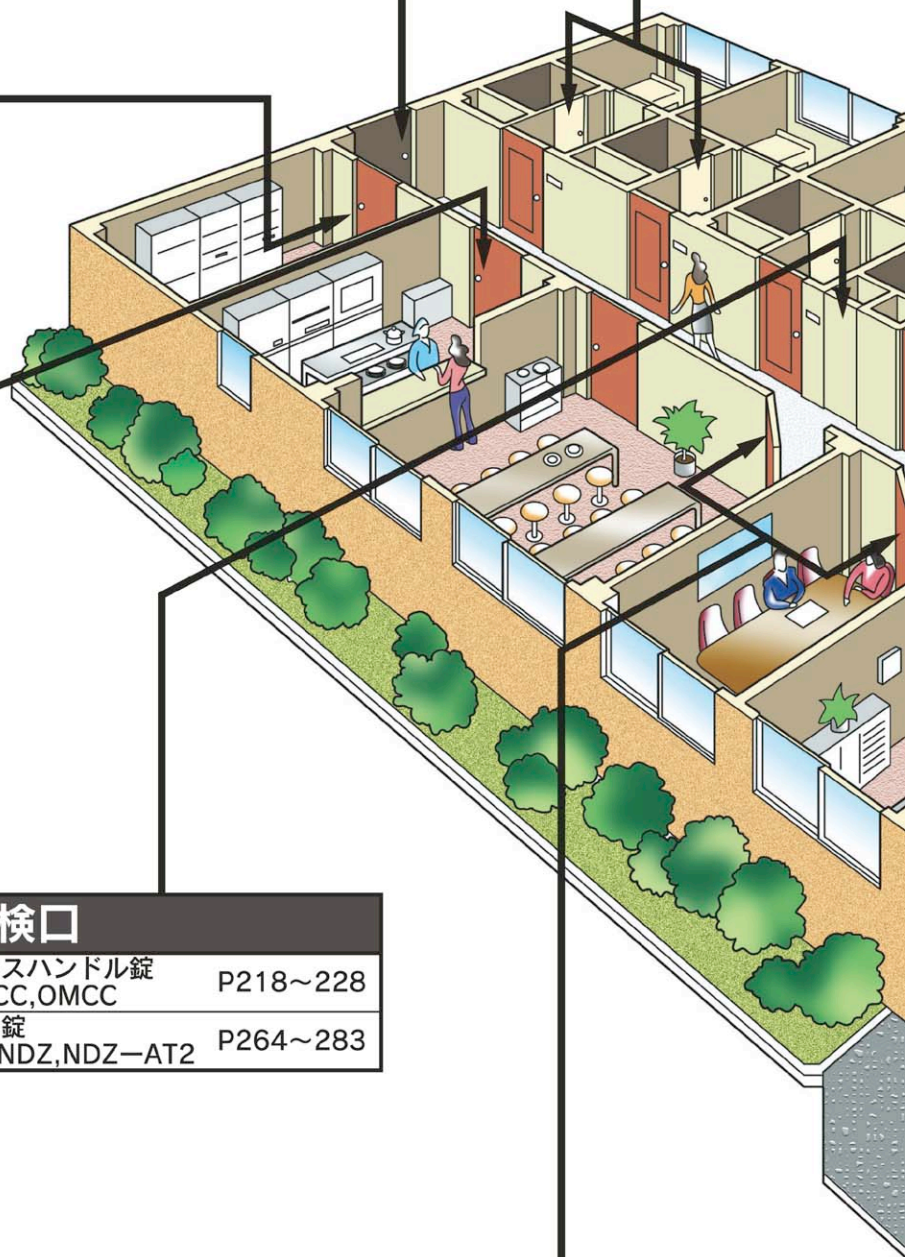
グレモン錠 GT60,GT50,GT40,GT10	P318~336
ローラー締り RSH001	P337

点検口

ケースハンドル錠 MACC,OMCC	P218~228
本締錠 DA,NDZ,NDZ-AT2	P264~283

会議室・娯楽室・食堂

プッシュプル錠 PPL	P448
----------------	------

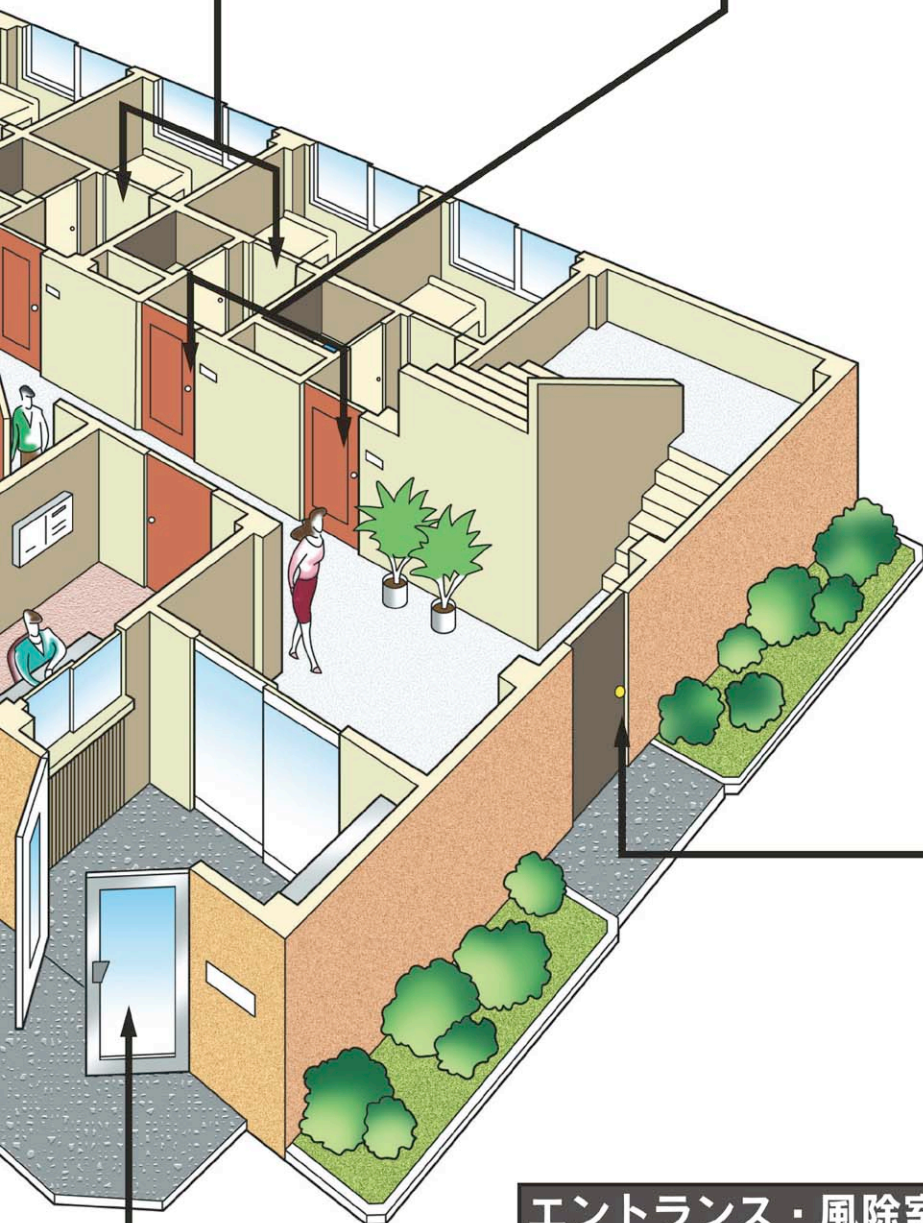


間仕切

レバーハンドル錠 LA,LO	P146~152
握玉錠 MA,OM	P218、228

寮室

レバーハンドル錠 LHS,LA	P132~148
握玉錠 MHS,MA,OLT	P212~221
カードロック MC20,MC25,FC25,MCL	P568~581
テンキーロック TK4L	P572



通用口

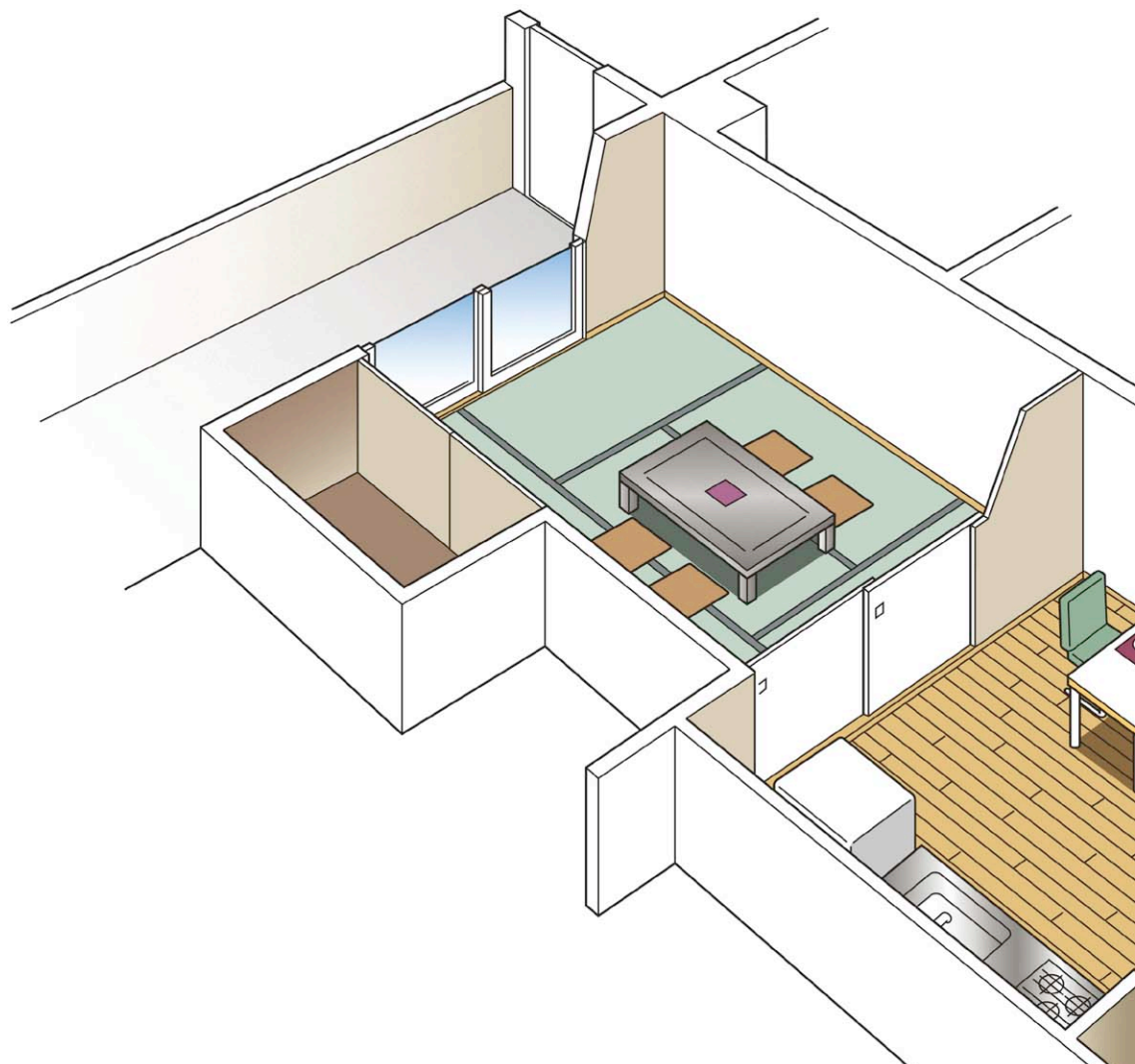
レバーハンドル錠 LHS,LHT,LA,LAF, OLT	P132~151 P220
握玉錠 MHS,MHT,MA,HK	P209~227

エントランス・風除室

開き扉用 TRF,MDA,DA,DAF	P262~277
引戸用 TRT,MDA	P272、277
エンジンドア用 DG	P274

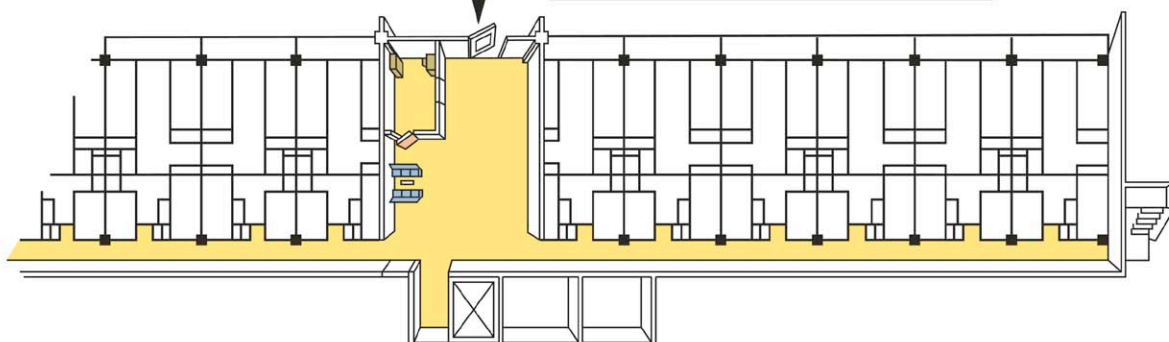
建物別製品の使用例⑧ シルバーマンション

建物別に製品をお探しの方はこちらをご覧ください。



エントランス

インテリジェント電気錠 iELシリーズ	P680
共用エントランスシステム ノンタッチ、FeliCa、タッチキー	P676
リモコンキー RKUシリーズ	P688
スマートキーシステム CMSK-301、RDSK-B01	P692



トイレ

引戸用
FG-8

P471

玄関

リモコンキー RKUシリーズ	P688
インテリジェント電気錠 iELシリーズ(ノンタッチ)	P680
スマートキーシステム SKD-101	P692
電気錠	P629~647
操作盤	P656~668
外出確認電気錠 ALAZ,AFFZ	P655
外出確認錠 LAFZ,DAFZ,PLFZ,PGFZ	P652~654

