

# ALG50 SERIES

ALG51/ALG52/ALGE51/ALGE52/ALGT51/ALGT52/ALGTE51/ALGTE52  
ALGR51/ALGR52/ALGRE51/ALGRE52

## ALG(E)5191-1型

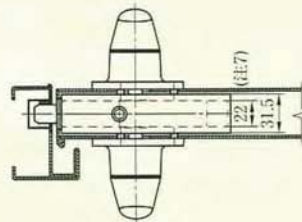
(\*)装着シリンダー

メーカー名	品名	切欠穴
MiWA	DA	φ38
GOAL	HD	φ44

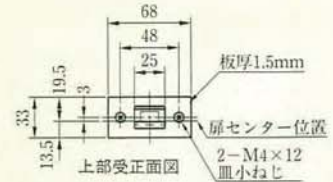
・サムターンは美和ロック製のALG51をご使用ください。  
・サムターン側の切欠きはφ38となります。

●扉厚によるストライクのL寸法 (単位mm)

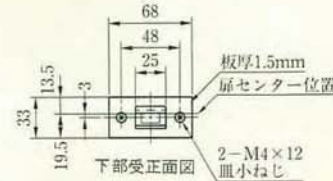
片開き扉用			両開き扉用		
扉厚(以上~未満)	記号	L寸法	扉厚(以上~未満)	記号	L寸法
40~42	DP	24	40~42	CM	20
42~50	ER	28	42~46	N	22
50~58	FT	32	46~50	DP	24
58~66	G	36	50~54	Q	26
			54~58	ER	28
			58~62	S	30
			62~66	FT	32



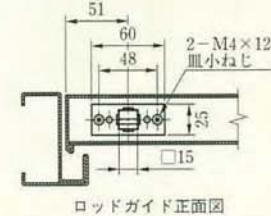
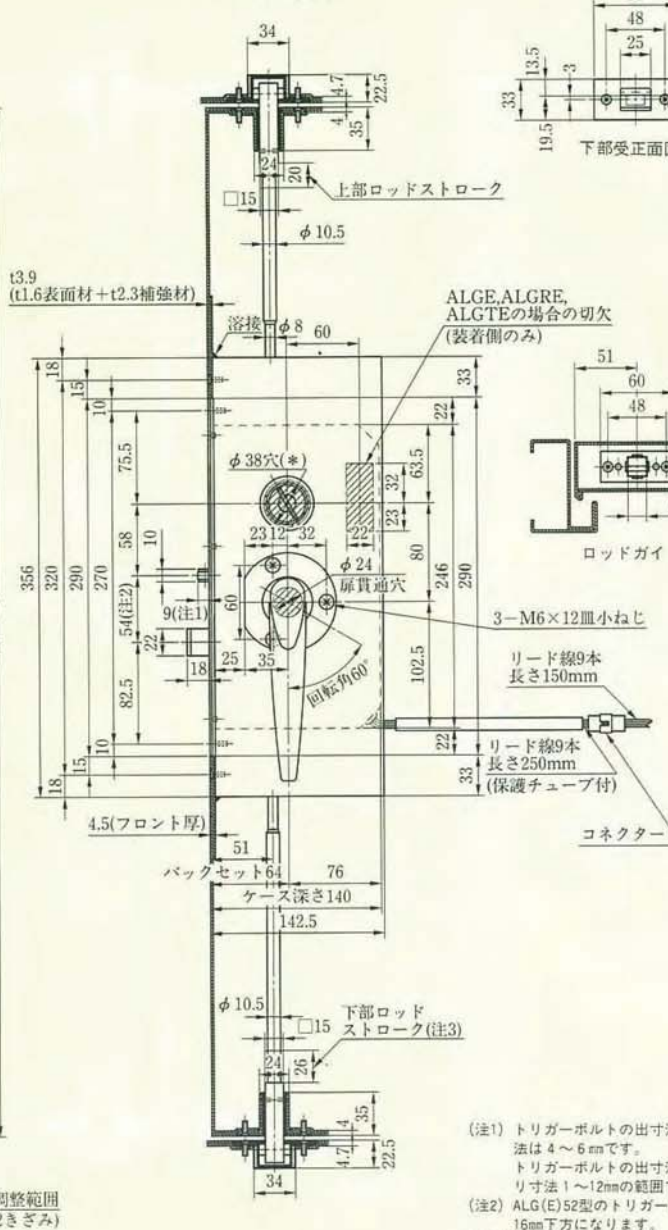
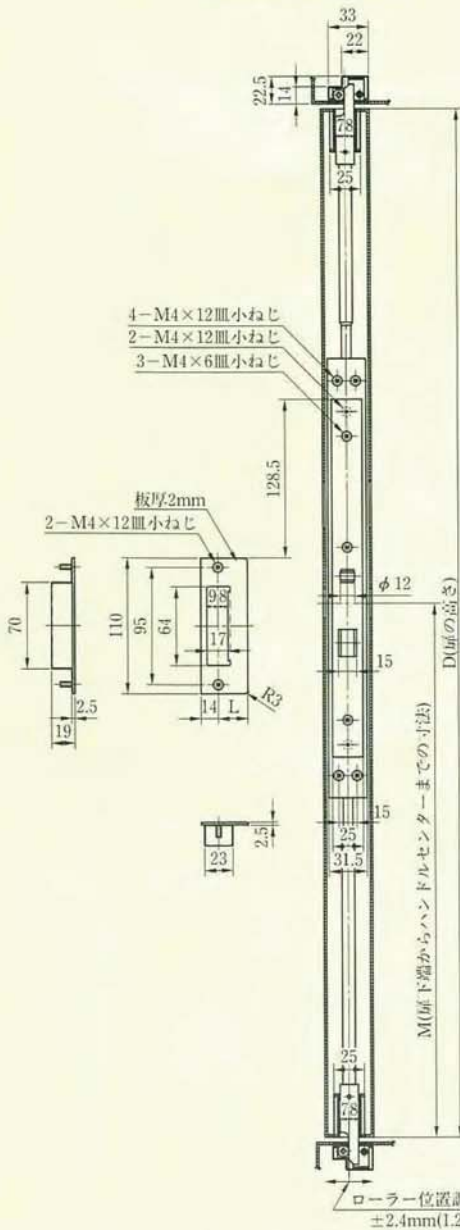
ケース上面図



上部受正面図



下部受正面図



ロッドガイド正面図

- (注1) トリガーボルトの寸法9mmの場合、有効寸法は4~6mmです。  
トリガーボルトの寸法は調節可能ですので、寸法1~12mmの範囲で使用できます。
- (注2) ALG(E)52型のトリガーの位置はALG(E)51型より16mm下方になります。
- (注3) 下チリ8mm未満の場合、下部ロッドの先端が扉下端より4mm引込む様取付けて下さい。  
8mm以上の場合は、扉下端と面になる様取付けて下さい。
- (注4) 片面ハンドルの場合 (機能2、3、0のみ) ハンドル装着側のみ加工して下さい。
- (注5) D、M寸法によりロッドバーの寸法が決まります。
- (注6) 電気錠の切欠には通線とプッシングの余裕をみてください。(10mm程度)
- (注7) 実寸24.8mmとなる箇所がありますので、戸先側の錠ケース挿入口は、全て25mm幅にて切欠き願います。

ALG50  
シリーズ

# ALG50 SERIES

ALG51/ALG52/ALGE51/ALGE52/ALGT51/ALGT52/ALGTE51/ALGTE52  
ALGR51/ALGR52/ALGRE51/ALGRE52 (室内側ローラー締りハンドルの場合)

## ALG(E)5191R-1型 (両開き用)

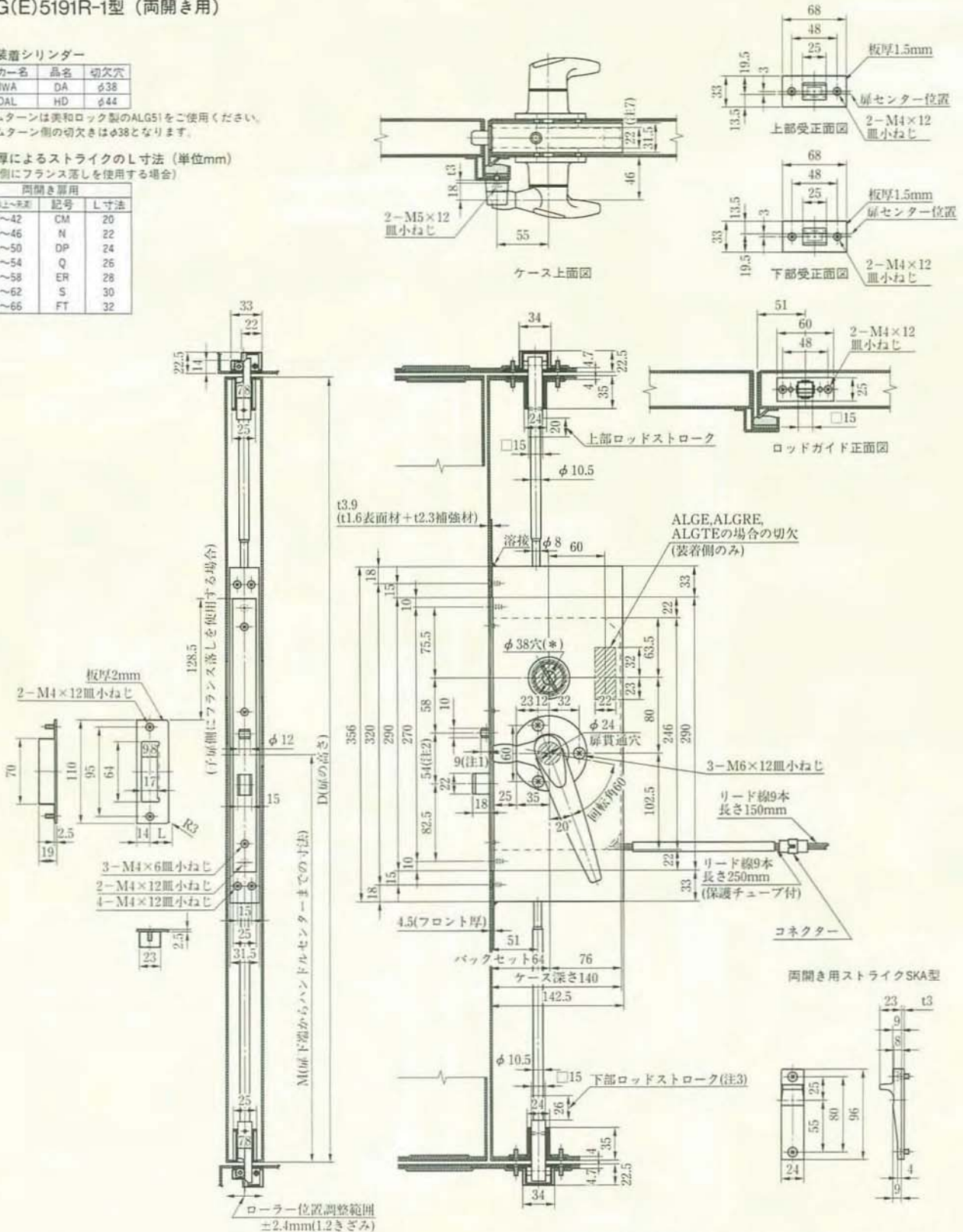
(\*)装着シリンダー

メーカー名	品名	切欠穴
MWA	DA	φ38
GOAL	HD	φ44

・サムターンは美和ロック製のALG51をご使用ください。  
・サムターン側の切欠きはφ38となります。

●扉厚によるストライクの寸法 (単位mm)  
(子扉側にフランス落しを使用する場合)

両開き扉用		
扉厚(上~未満)	記号	寸法
40~42	CM	20
42~46	N	22
46~50	DP	24
50~54	Q	26
54~58	ER	28
58~62	S	30
62~66	FT	32



ALG50  
シリーズ

- (注1) トリガーボルトの出寸法 9mm の場合、有効チリ寸法は 4~6mm です。トリガーボルトの出寸法は調節可能ですので、チリ寸法 1~12mm の範囲で使用できます。
- (注2) ALG(E)52 型のトリガーの位置は ALG(E)51 型より 16mm 下方になります。ALG(E)52 型の場合、内外共標準ハンドルとなります。但し、ハンドル操作角はローラー締り合せとなります。
- (注3) 下チリ 8mm 未満の場合、下部ロッドの先端が扉下端より 4mm 引っ込む様取付けて下さい。8mm 以上の場合は、扉下端と面一になる様取付けて下さい。
- (注4) 片面ハンドルの場合 (機能 3、0 のみ) 室内側のみ加工して下さい。
- (注5) D、M 寸法によりロッドバーの寸法が決まります。
- (注6) 電気錠の切欠には過剰とプッシングの余裕をみて下さい。(10mm 程度)
- (注7) 実寸 24.8mm とする箇所がありますので、戸先側の錠ケース挿入口は、全て 25mm 幅にて切欠き願います。

# ALG50 SERIES

ALG51/ALG52/ALGE51/ALGE52/ALGT51/ALGT52/ALGTE51/ALGTE52  
ALGR51/ALGR52/ALGRE51/ALGRE52 (室内側ローラー締めりハンドルの場合)

## ALG(E)5191R-1型 (片開き用)

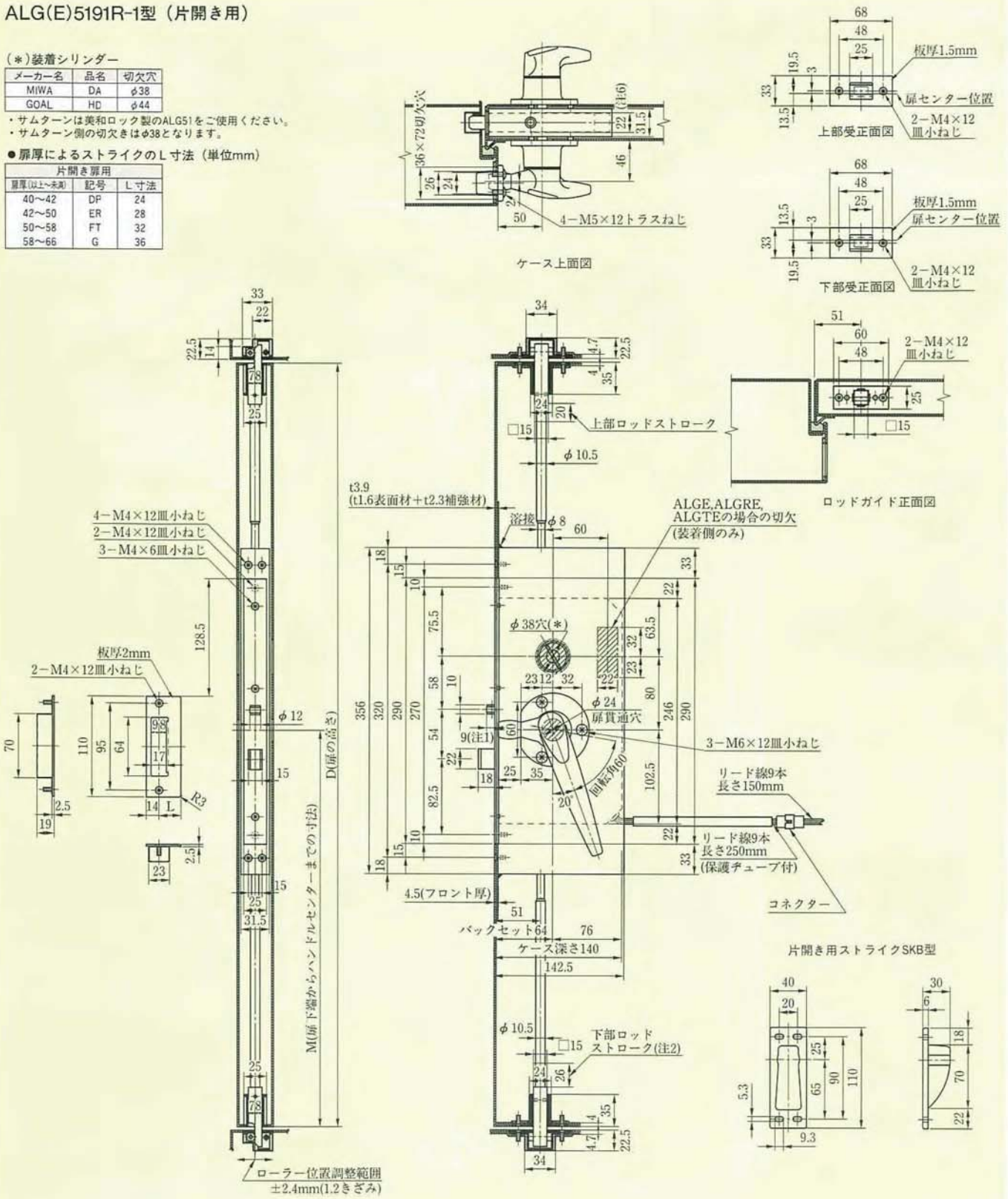
(\*)装着シリンダー

メーカー名	品名	切欠穴
MIWA	DA	φ38
GOAL	HD	φ44

- ・サムターンは美和ロック製のALG51をご使用ください。
- ・サムターン側の切欠きはφ38となります。

●扉厚によるストライクの寸法 (単位mm)

片開き専用		
扉厚(以下未記)	記号	L寸法
40~42	DP	24
42~50	ER	28
50~58	FT	32
58~66	G	36



ALG50  
シリーズ

- (注1) トリガーボルトの出寸法9mmの場合、有効チリ寸法は4~6mmです。トリガーボルトの出寸法は調節可能ですので、チリ寸法1~12mmの範囲で使用できます。
- (注2) 下チリ8mm未満の場合、下部ロッドの先端が扉下端より4mm引込む様取付けて下さい。8mm以上の場合は、扉下端と面一になる様取付けて下さい。
- (注3) 片面ハンドルの場合(機能3、0のみ)室内側のみ加工して下さい。
- (注4) D、M寸法によりロッドバーの寸法が決まります。
- (注5) 電気錠の切欠には過剰とプッシングの余裕をみて下さい。(10mm程度)
- (注6) 実寸24.8mmとなる箇所がありますので、戸先側の錠ケース挿入口は、全て25mm幅にて切欠き願います。

# ALG50 SERIES

ALG51/ALG52/ALGE51/ALGE52/ALGT51/ALGT52/ALGTE51/ALGTE52  
ALGR51/ALGR52/ALGRE51/ALGRE52

## ALG(E)5151-1型

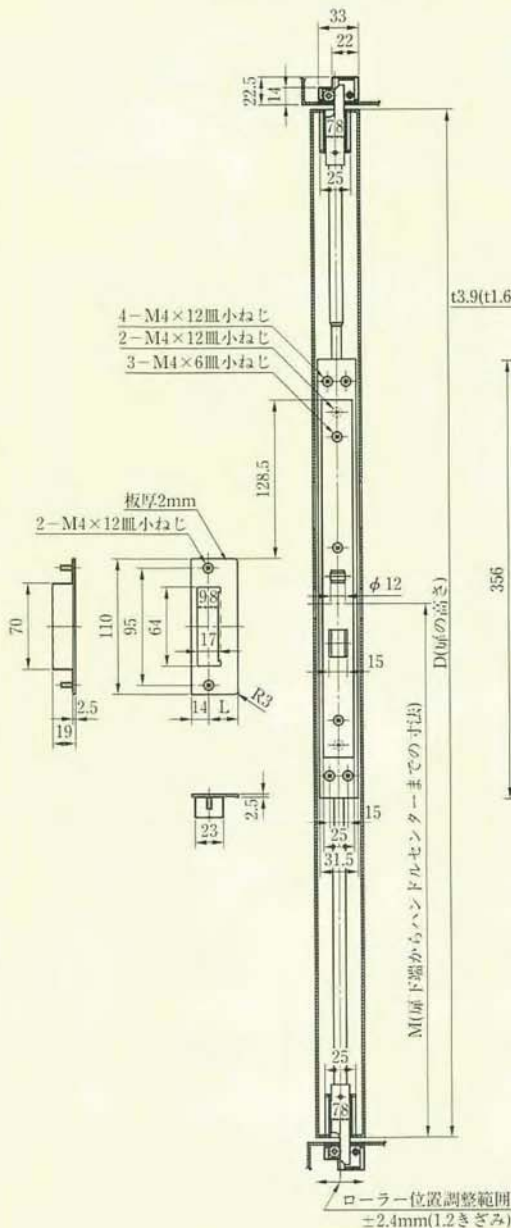
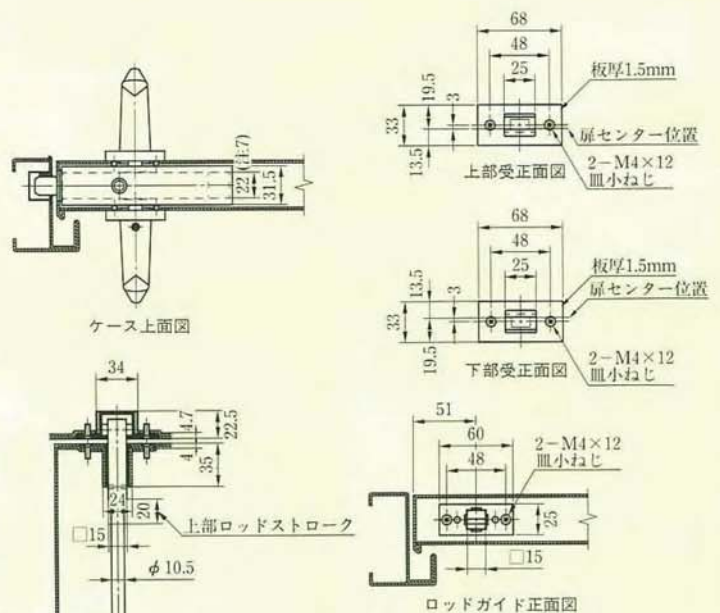
(\*)装着シリンダー

メーカー名	品名	切欠穴
MIWA	DA	φ38
GOAL	HD	φ44

- ・サムターンは美和ロック製のALG51をご使用ください。
- ・サムターン側の切欠きはφ38となります。

●扉厚によるストライクのし寸法 (単位mm)

片開き扉用			両開き扉用		
扉厚(以上~未満)	記号	L寸法	扉厚(以上~未満)	記号	L寸法
40~42	DP	24	40~42	CM	20
42~50	ER	28	42~46	N	22
50~58	FT	32	46~50	DP	24
58~66	G	36	50~54	Q	26
			54~58	ER	28
			58~62	S	30
			62~66	FT	32



ALG50  
シリーズ

- (注1) トリガーホルトの出寸法9mmの場合、有効チリ寸法は4~6mmです。トリガーホルトの出寸法は調節可能ですので、チリ寸法1~12mmの範囲で使用できます。
- (注2) ALG(E)52型のトリガーの位置はALG(E)51型より16mm下方になります。
- (注3) 下チリ8mm未満の場合、下部ロッドの先端が扉下端より4mm引込む様取付けて下さい。8mm以上の場合は、扉下端と面になる様取付けて下さい。
- (注4) 片面ハンドルの場合、切欠寸法は異なります。
- (注5) D、M寸法によりロッドバーの寸法が決まります。
- (注6) 電気錠の切欠には通線とプッシングの余裕をみてください。(10mm程度)
- (注7) 実寸24.8mmとなる箇所がありますので、戸先側の錠ケース挿入口は、全て25mm幅にて切欠き願います。

# ALG50 SERIES ALG55/ALGE55/ALGT55/ALGTE55/ALGR55/ALGRE55

## ALG(E)5591-1型

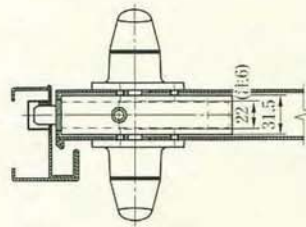
(\*) 装着シリンダー

メーカー名	品名	切欠穴
MIWA	DA	φ38
GOAL	HD	φ44

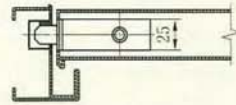
- ・サムターンは美和ロック製のALG51をご使用ください。
- ・サムターン側の切欠きはφ38となります。

●扉厚によるストライクの寸法 (単位mm)

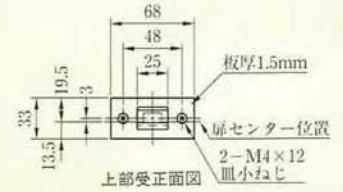
片開き扉用			両開き扉用		
扉厚(以上~未満)	記号	L寸法	扉厚(以上~未満)	記号	L寸法
40~42	DP	24	40~42	CM	20
42~50	ER	28	42~46	N	22
50~58	FT	32	46~50	DP	24
58~66	G	36	50~54	Q	26
			54~58	ER	28
			58~62	S	30
			62~66	FT	32



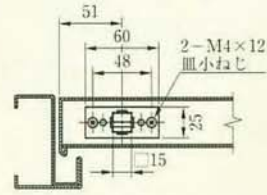
ケース上面図



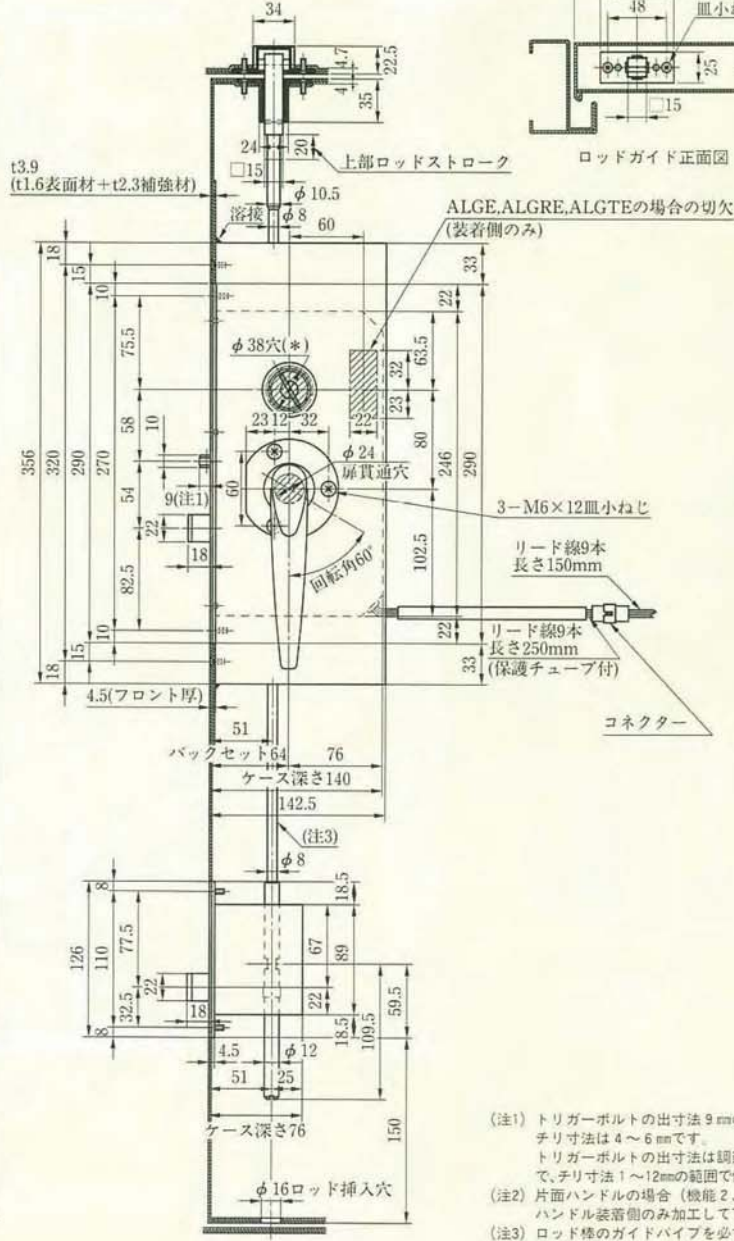
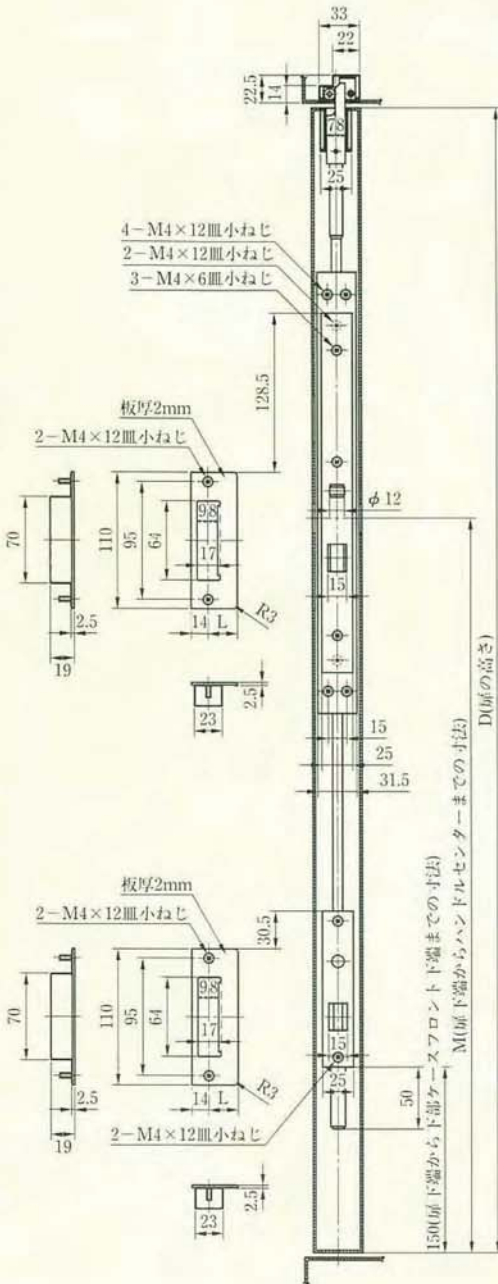
下部ケース上面図



上部受正面図



ロッドガイド正面図



- (注1) トリガーボルトの出寸法9mmの場合、有効寸法は4~6mmです。トリガーボルトの出寸法は調節可能ですので、寸法1~12mmの範囲で使用できます。
- (注2) 片面ハンドルの場合(機能2、3、0のみ)ハンドル装着側のみ加工して下さい。
- (注3) ロッド棒のガイドパイプを必ず取付けて下さい。
- (注4) D、M寸法によりロッドバーの寸法が決まります。
- (注5) 電気錠の切欠には通線とプッシングの余裕をみてください。(10mm程度)
- (注6) 実寸24.8mmとなる箇所がありますので、戸先側の錠ケース挿入口は、全て25mm幅にて切欠き願います。

ALG50 シリーズ



# ALG50 SERIES

ALG55/ALGE55/ALGT55/ALGTE55/ALGR55/ALGRE55  
(室内側ローラー締りハンドルの場合)

## ALG(E)5591R-1型 (片開き用)

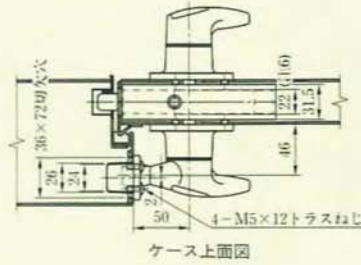
(\*) 装着シリンダー

メーカー名	品名	切欠穴
MIWA	DA	φ38
GOAL	HD	φ44

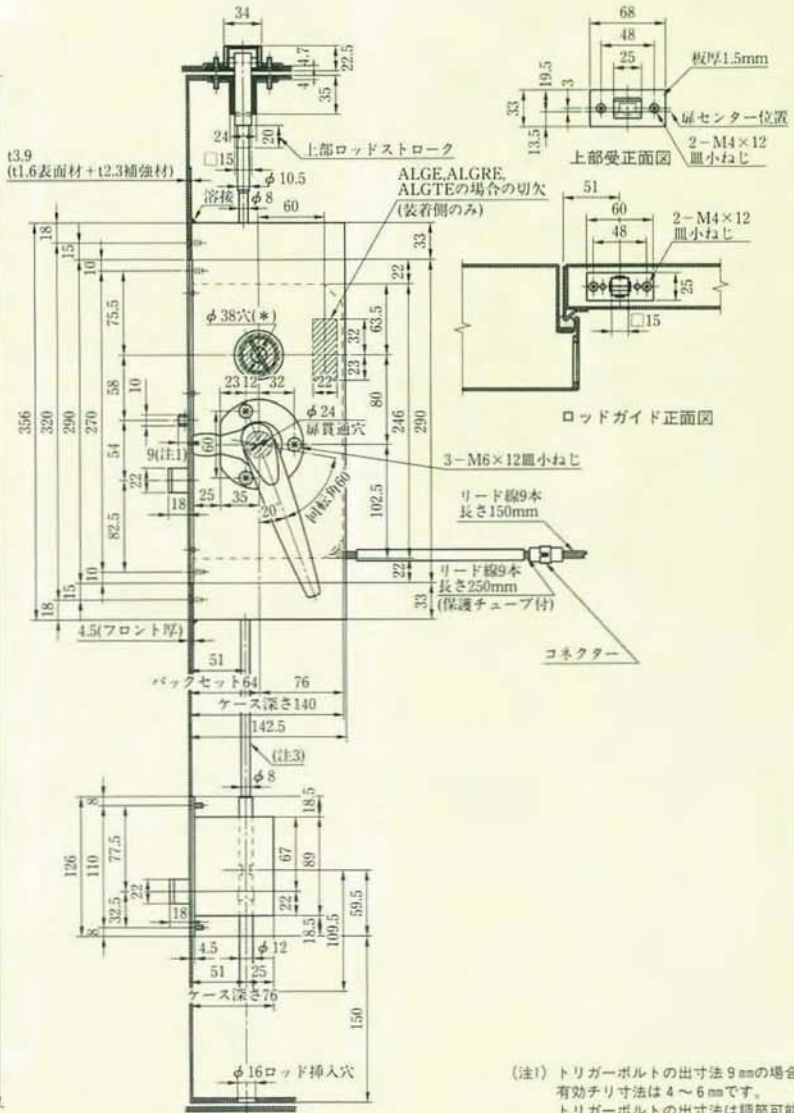
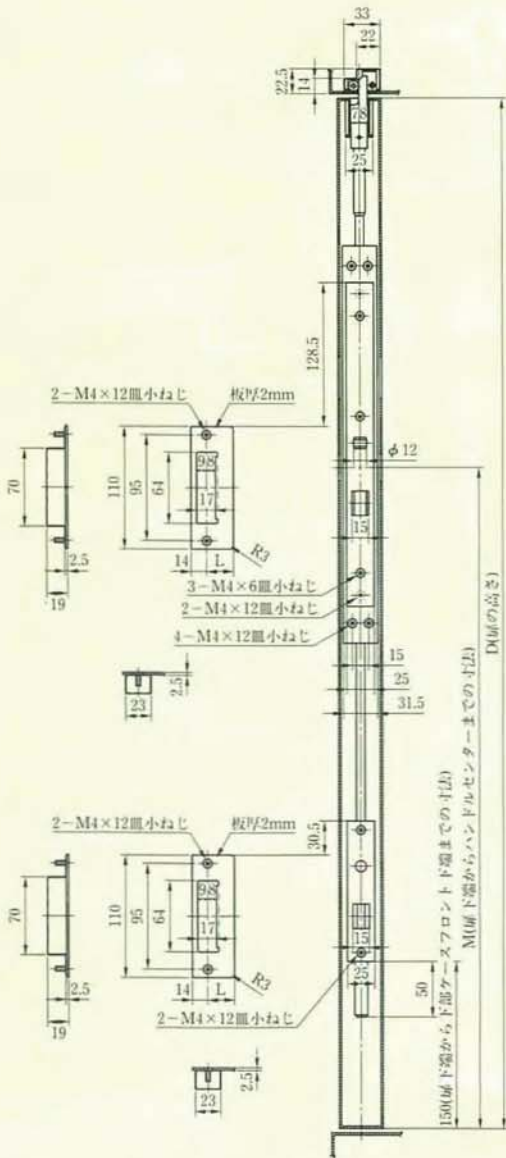
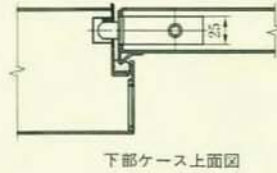
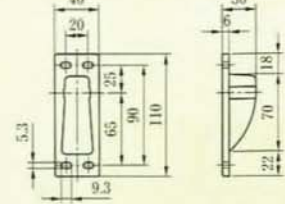
- ・サムターンは美和ロック製のALG51をご使用ください。
- ・サムターン側の切欠きはφ38となります。

● 扉厚によるストライクのL寸法 (単位mm)

片開き扉用		
扉厚(以上~未満)	記号	L寸法
40~42	DP	24
42~50	ER	28
50~58	FT	32
58~66	G	36



片開き用ストライクSKB型



- (注1) トリガーボルトの出寸法9mmの場合、有効チリ寸法は4~6mmです。トリガーボルトの出寸法は調節可能ですので、チリ寸法1~12mmの範囲で使用できます。
- (注2) 片面ハンドルの場合(機能3、0のみ)室内側のみ加工して下さい。
- (注3) ロッド棒のガイドパイプを必ず取付けて下さい。
- (注4) D、M寸法によりロッドバーの寸法が決まります。
- (注5) 電気錠の切欠には通線とプッシングの余裕をみてください。(10mm程度)
- (注6) 実寸24.8mmとなる箇所がありますので、戸先側の錠ケース挿入口は、全て25mm幅にて切欠き願います。

ALG50  
シリーズ

# ALG50 SERIES

ALG55/ALGE55/ALGT55/ALGTE55/ALGR55/ALGRE55

## ALG(E)5551-1型

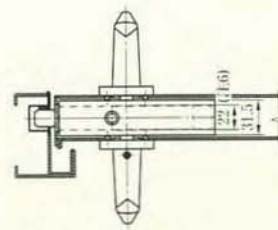
(\*) 装着シリンダー

メーカー名	品名	切欠穴
MIWA	DA	φ38
GOAL	HD	φ44

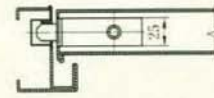
・サムターンは美和ロック製のALG51をご使用ください。  
 ・サムターン側の切欠きはφ38となります。

● 扉厚によるストライクの寸法 (単位mm)

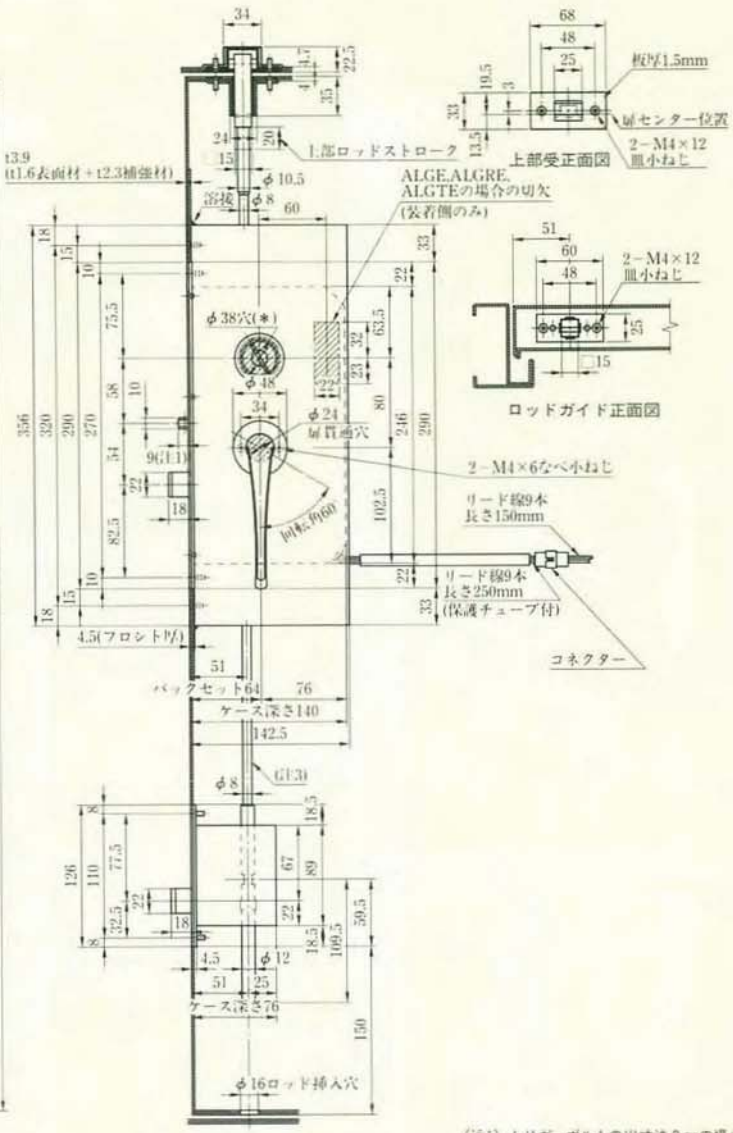
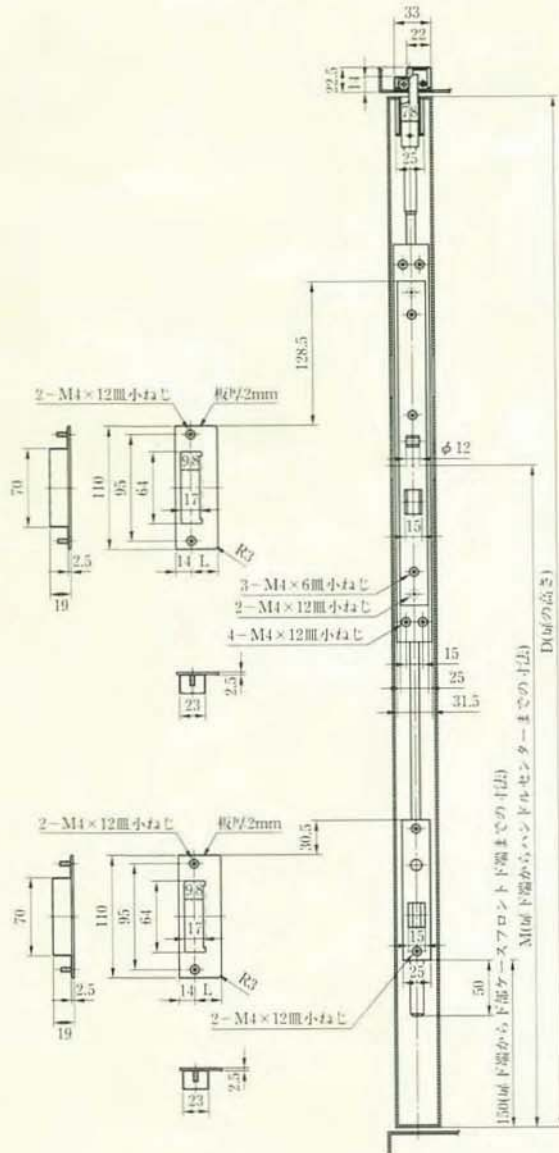
片開き扉用			両開き扉用		
扉厚(以上～未満)	記号	L寸法	扉厚(以上～未満)	記号	L寸法
40～42	DP	24	40～42	CM	20
42～50	ER	28	42～46	N	22
50～58	FT	32	46～50	DP	24
58～66	G	36	50～54	Q	26
			54～58	ER	28
			58～62	S	30
			62～66	FT	32



ケース上面図



下部ケース上面図



ALG50 シリーズ

- (注1) トリガーボルトの出寸法9mmの場合、有効チリ寸法は4～6mmです。トリガーボルトの出寸法は調節可能ですので、チリ寸法1～12mmの範囲で使用できます。
- (注2) 片面ハンドルの場合切欠寸法は異なります。
- (注3) ロッド棒のガイドパイプを必ず取付けて下さい。
- (注4) D、M寸法によりロッドバーの寸法が決まります。
- (注5) 電気錠の切欠には通線とプッシングの余裕をみてください。(10mm程度)
- (注6) 実寸24.8mmとなる箇所がありますので、戸先側の錠ケース挿入口は、全て25mm幅にて切欠き願います。





# ALG50 SERIES

ALG56/ALGE56/ALGT56/ALGTE56/ALGR56/ALGRE56  
(室内側ローラー締りハンドルの場合)

## ALG(E)5691R-1型 (両開き用)

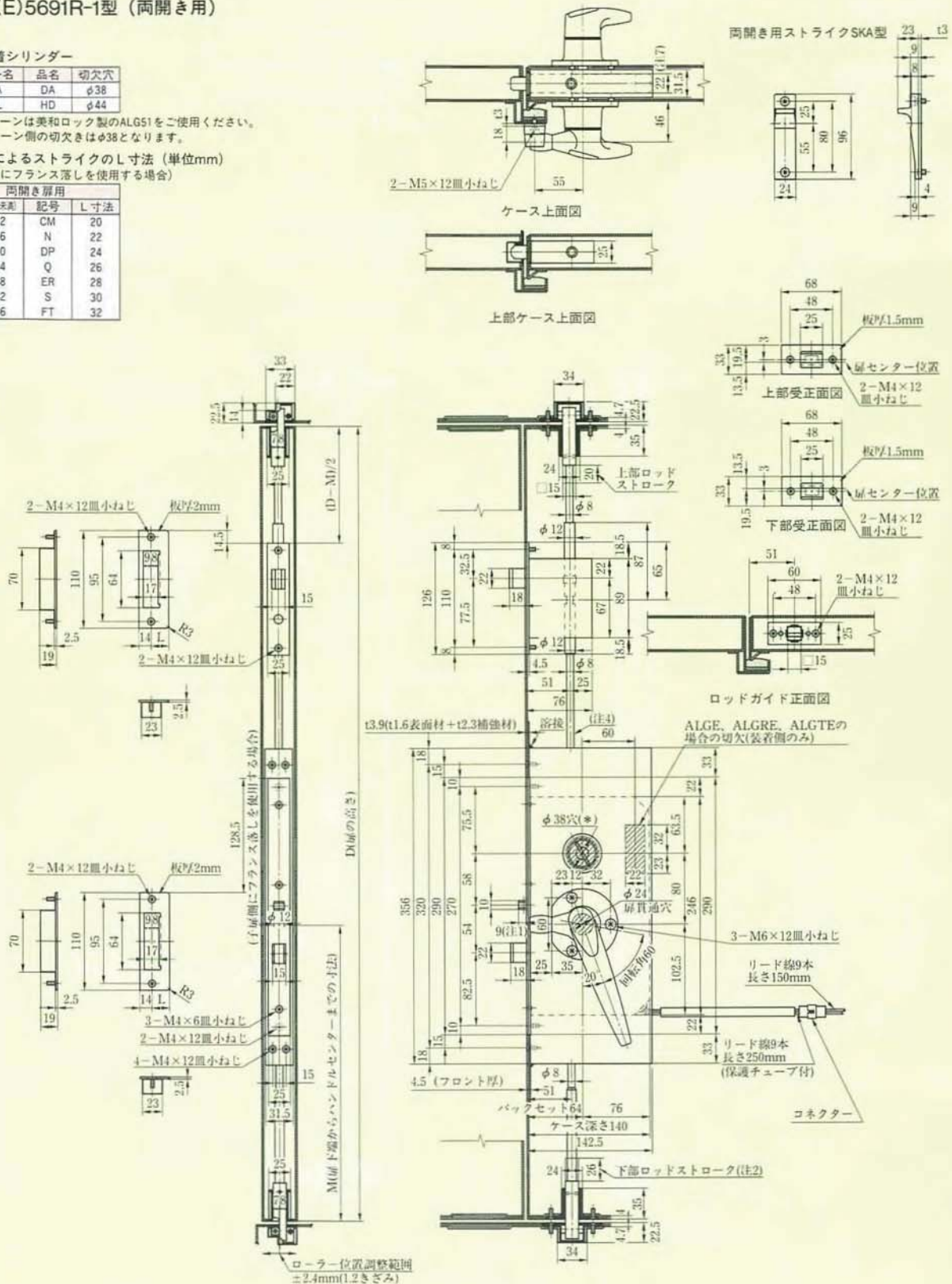
(\*)装着シリンダー

メーカー名	品名	切欠穴
MIWA	DA	φ38
GOAL	HD	φ44

- ・サムターンは美和ロック製のALG51をご使用ください。
- ・サムターン側の切欠きはφ38となります。

●扉厚によるストライクのL寸法 (単位mm)  
(子扉側にフランス落しを使用する場合)

両開き扉用		
扉厚(以上~未満)	記号	L寸法
40~42	CM	20
42~46	N	22
46~50	DP	24
50~54	Q	26
54~58	ER	28
58~62	S	30
62~66	FT	32



- (注1) トリガーボルトの出寸法9mmの場合、有効チリ寸法は4~6mmです。トリガーボルトの出寸法は調節可能ですので、チリ寸法1~12mmの範囲で使用できます。
- (注2) 下チリ8mm未満の場合、下部ロッドの先端が扉下端より4mm引込み様取付けて下さい。8mm以上の場合、扉下端と面一になる様取付けて下さい。
- (注3) 片面ハンドルの場合(機能3、0のみ) 室内側のみ加工して下さい。
- (注4) ロッド棒のガイドパイプを必ず取付けて下さい。
- (注5) D、M寸法によりロッドバーの寸法が決まります。
- (注6) 電気錠の切欠には過剰とブッシングの余裕をみてください。(10mm程度)
- (注7) 実寸24.8mmとなる箇所がありますので、戸先側の錠ケース挿入口は、全て25mm幅にて切欠き願います。

# ALG50 SERIES

ALG56/ALGE56/ALGT56/ALGTE56/ALGR56/ALGRE56  
(室内側ローラー締りハンドルの場合)

## ALG(E)5691R-1型 (片開き用)

(\*)装着シリンダー

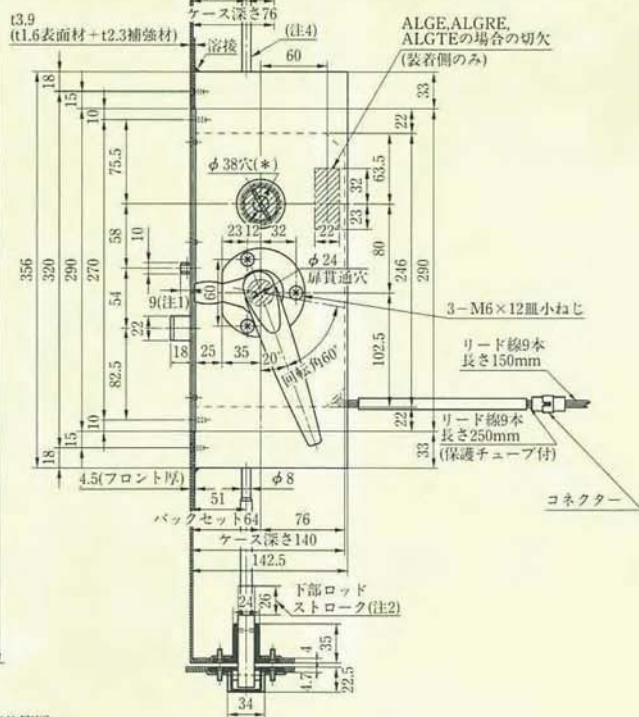
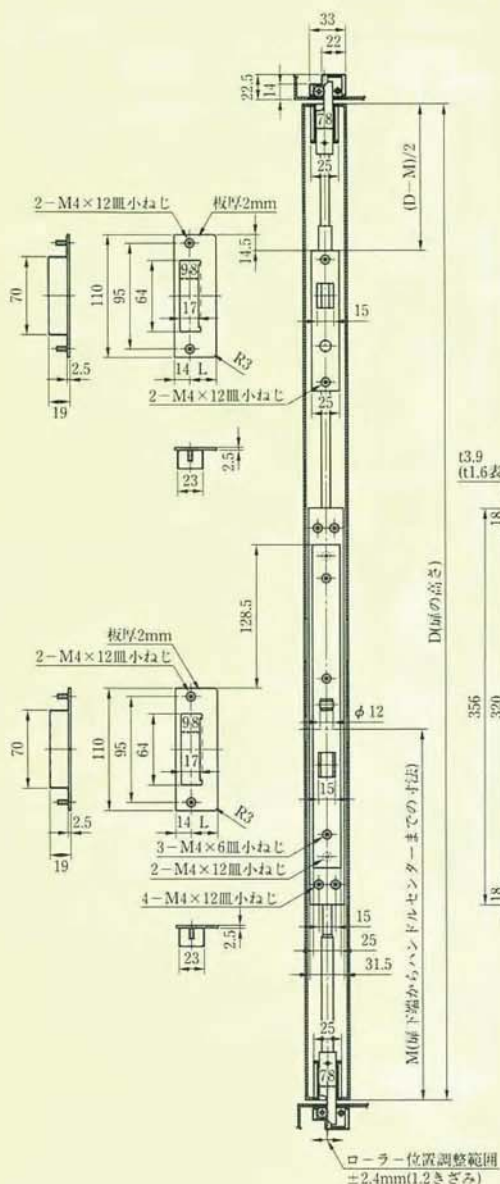
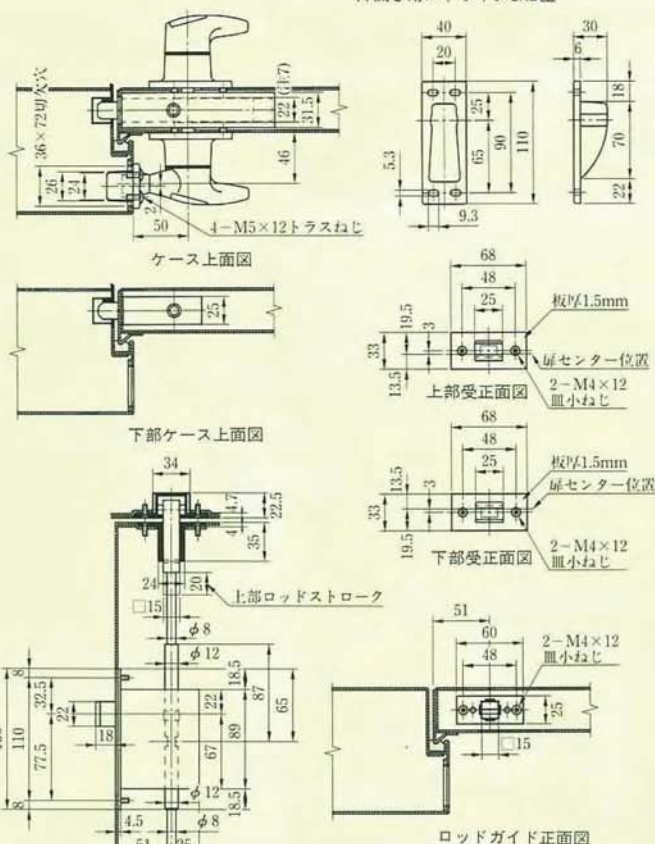
メーカー名	品名	切欠穴
MIWA	DA	φ38
GOAL	HD	φ44

・サムターンは美和ロック製のALG51をご使用ください。  
・サムターン側の切欠きはφ38となります。

●扉厚によるストライクの寸法 (単位mm)

片開き扉用		
扉厚 (以上~未満)	記号	L寸法
40~42	DP	24
42~50	ER	28
50~58	FT	32
58~66	G	36

片開き用ストライクSKB型



- (注1) トリガーボルトの寸法9mmの場合、有効寸法は4~6mmです。トリガーボルトの寸法は調節可能ですので、チリ寸法1~12mmの範囲で使用できます。
- (注2) 下チリ8mm未満の場合、下部ロッドの先端が扉下端より4mm引込む様取付けて下さい。8mm以上の場合は、扉下端と面一になる様取付けて下さい。
- (注3) 片面ハンドルの場合 (機能3、0のみ) 室内側のみ加工して下さい。
- (注4) ロッド様のガイドパイプを必ず取付けて下さい。
- (注5) D、M寸法によりロッドバーの寸法が決まります。
- (注6) 電気錠の切欠には通線とブッシングの余裕をみてください。(10mm程度)
- (注7) 実寸24.8mmとなる箇所がありますので、戸先側の錠ケース挿入口は、全て25mm幅にて切欠き願います。

ALG50  
シリーズ

# ALG50 SERIES ALG56/ALGE56/ALGT56/ALGTE56/ALGR56/ALGRE56

## ALG(E)5651-1型

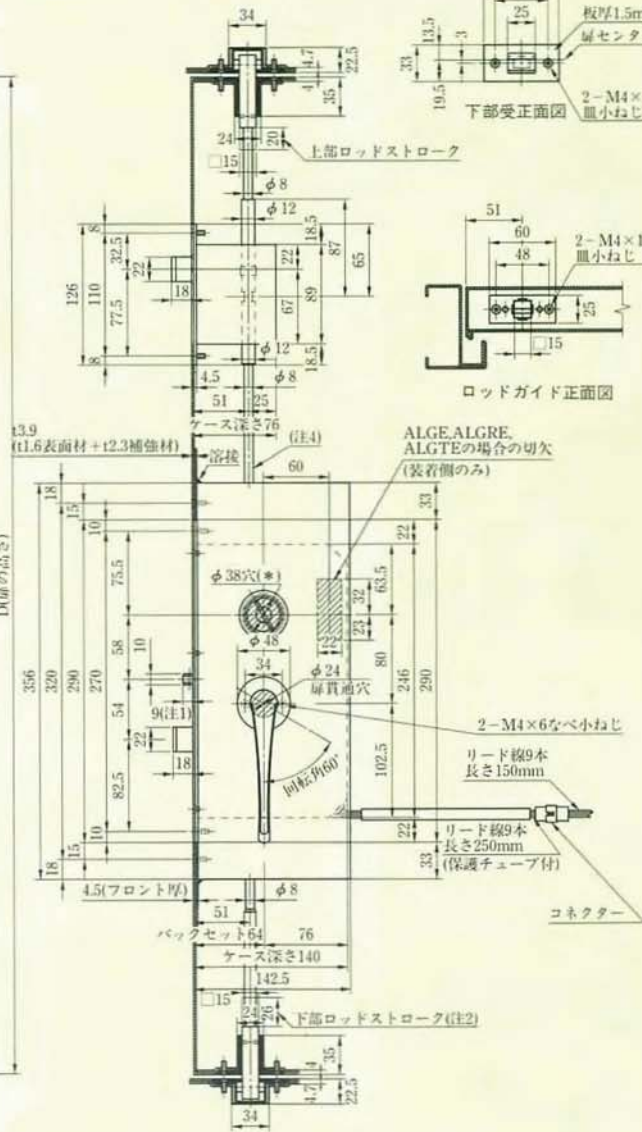
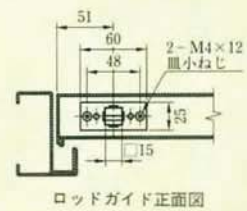
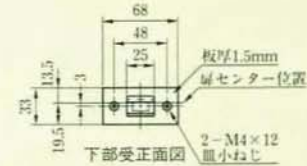
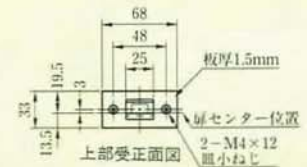
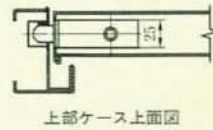
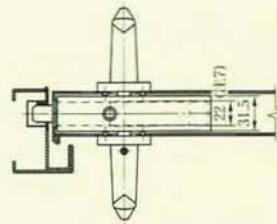
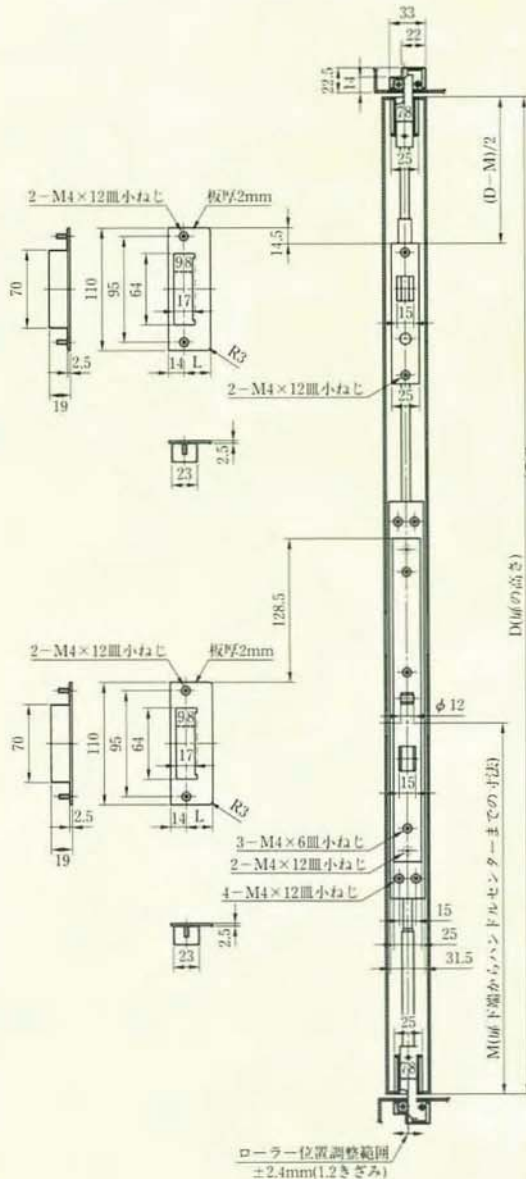
(\*)装着シリンダー

メーカー名	品名	切欠穴
MIWA	DA	φ38
GOAL	HD	φ44

- ・サムターンは美和ロック製のALG51をご使用ください。
- ・サムターン側の切欠きはφ38となります。

●扉厚によるストライクのL寸法 (単位mm)

片開き扉用			両開き扉用		
扉厚(以上~未満)	記号	L寸法	扉厚(以上~未満)	記号	L寸法
40~42	DP	24	40~42	CM	20
42~50	ER	28	42~46	N	22
50~58	FT	32	46~50	DP	24
58~66	G	36	50~54	Q	26
			54~58	ER	28
			58~62	S	30
			62~66	FT	32



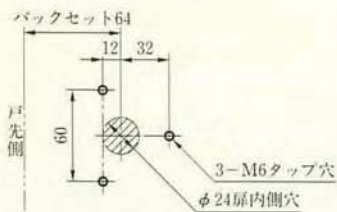
(注1) トリガーボルトの寸法9mmの場合、有効寸法は4~6mmです。トリガーボルトの寸法は調節可能ですので、寸法1~12mmの範囲で使用できます。  
 (注2) 下チリ8mm未満の場合、下部ロッドの先端が扉下端より4mm引っ込み様取付けて下さい。8mm以上の場合は、扉下端と面になる様取付けて下さい。  
 (注3) 片面ハンドルの場合、寸法は異なります。  
 (注4) ロッド線のガイドパイプを必ず取付けて下さい。  
 (注5) D, M寸法によりロッドバーの寸法が決まります。  
 (注6) 電気錠の切欠には通線とプッシングの余裕をみてください。(10mm程度)  
 (注7) 寸寸24.8mmとなる箇所がありますので、戸先側の錠ケース挿入口は、全て25mm幅にて切欠き願います。

ALG50  
シリーズ

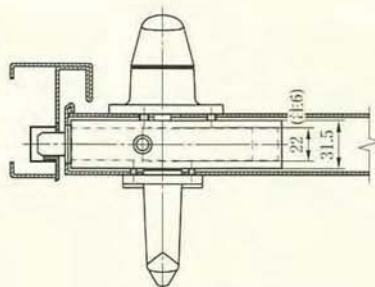
# ALG50 SERIES

ALG51/ALG52/ALG55/ALG56/ALGT51/ALGT52/ALGT55/ALGT56/  
ALGR51/ALGR52/ALGR55/ALGR56 (室外側脱着ハンドルの場合)

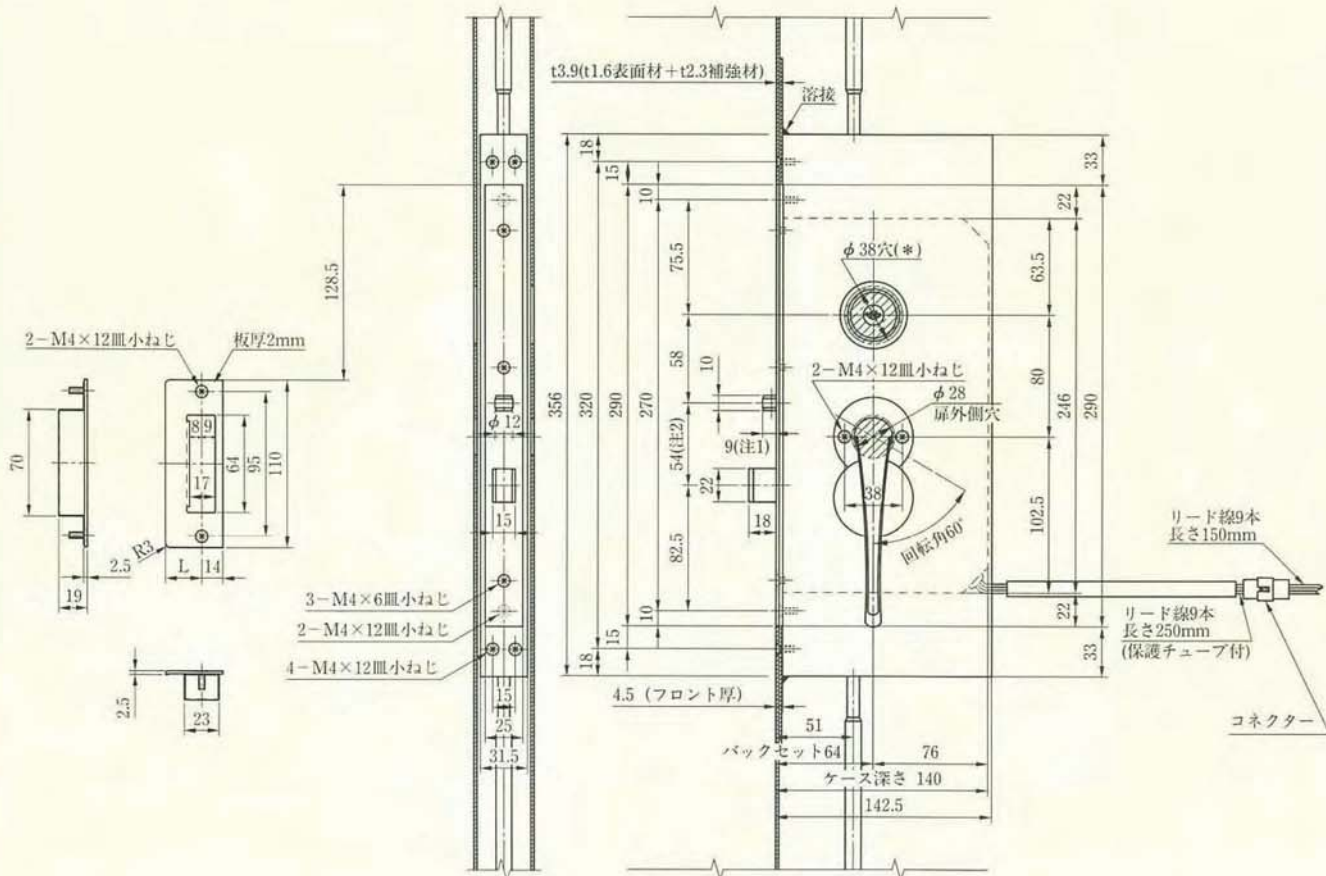
ALG5191-1RH型



扉内側ハンドル部切欠



ケース上面図



ALG50  
シリーズ

(\*)装着シリンダー

メーカー名	品名	切欠穴
MIWA	DA	φ38
GOAL	HD	φ44

- ・サムターンは美和ロック製のALG51をご使用ください。
- ・サムターン側の切欠きはφ38となります。

●扉厚によるストライクのL寸法 (単位mm)

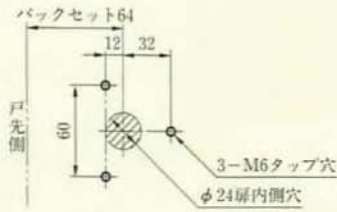
片開き扉用			両開き扉用		
扉厚(以上~未満)	記号	L寸法	扉厚(以上~未満)	記号	L寸法
40~42	DP	24	40~42	CM	20
42~50	ER	28	42~46	N	22
50~58	FT	32	46~50	DP	24
58~66	G	36	50~54	Q	26
			54~58	ER	28
			58~62	S	30
			62~66	FT	32

- (注1) トリガーボルトの出寸法9mmの場合、有効チリ寸法は4~6mmです。  
トリガーボルトの出寸法は調節可能ですので、チリ寸法1~12mmの範囲で使用できます。
- (注2) ALG (R,T) 52型のトリガーの位置はALG (R,T) 51型より16mm下方になります。
- (注3) 扉厚範囲がありませんので、正確な扉厚をご指示願います。
- (注4) 上下部の切欠きは両面ハンドル仕様と同一となります。
- (注5) 電気錠の切欠には通線とプッシングの余裕をみてください。(10mm程度)
- (注6) 実寸24.8mmとなる箇所がありますので、戸先側の錠ケース挿入口は、全て25mm幅にて切欠き願います。

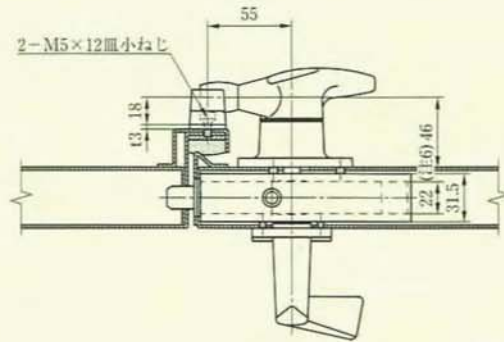
# ALG50 SERIES

ALG51/ALG52/ALG55/ALG56/ALGT51/ALGT52/ALGT55/ALGT56/ALGR51  
ALGR52/ALGR55/ALGR56 (室外側脱着ハンドル、室内側ローラー締めハンドルの場合)

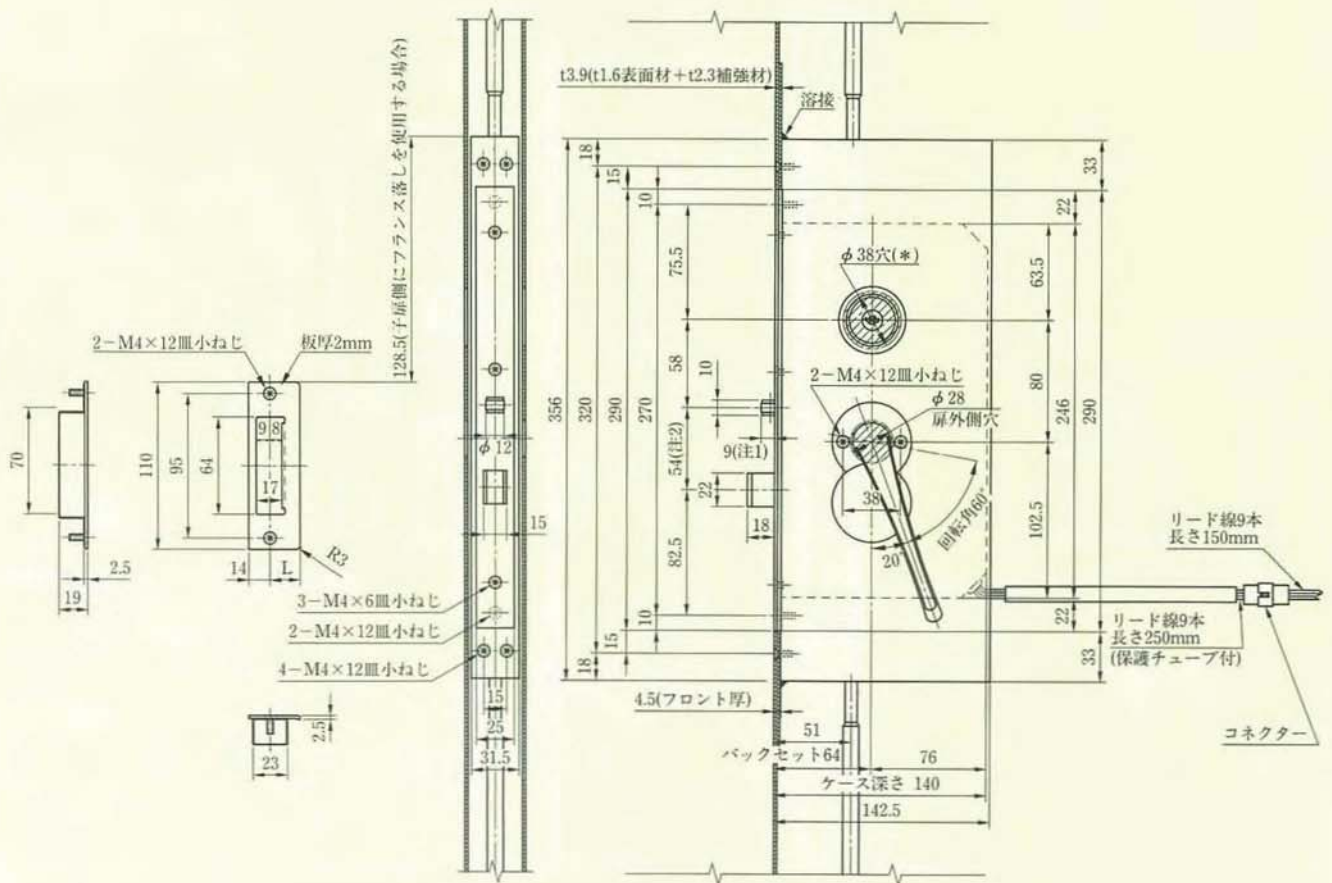
## ALG5191R-1RH型 (両開き用)



扉内側ハンドル部切欠



ケース上面図



ALG50  
シリーズ

(\*)装着シリンダー

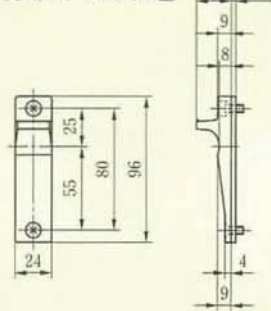
メーカー名	品名	切欠穴
MIWA	DA	φ38
GOAL	HD	φ44

- ・サムターンは美和ロック製のALG51をご使用ください。
- ・サムターン側の切欠きはφ38となります。

●扉厚によるストライクの寸法 (単位mm)  
(子扉側にフランズ落しを使用する場合)

両開き扉用		
扉厚(以上~未満)	記号	寸法
40~42	CM	20
42~46	N	22
46~50	DP	24
50~54	Q	26
54~58	ER	28
58~62	S	30
62~66	FT	32

両開き用ストライクSKA型

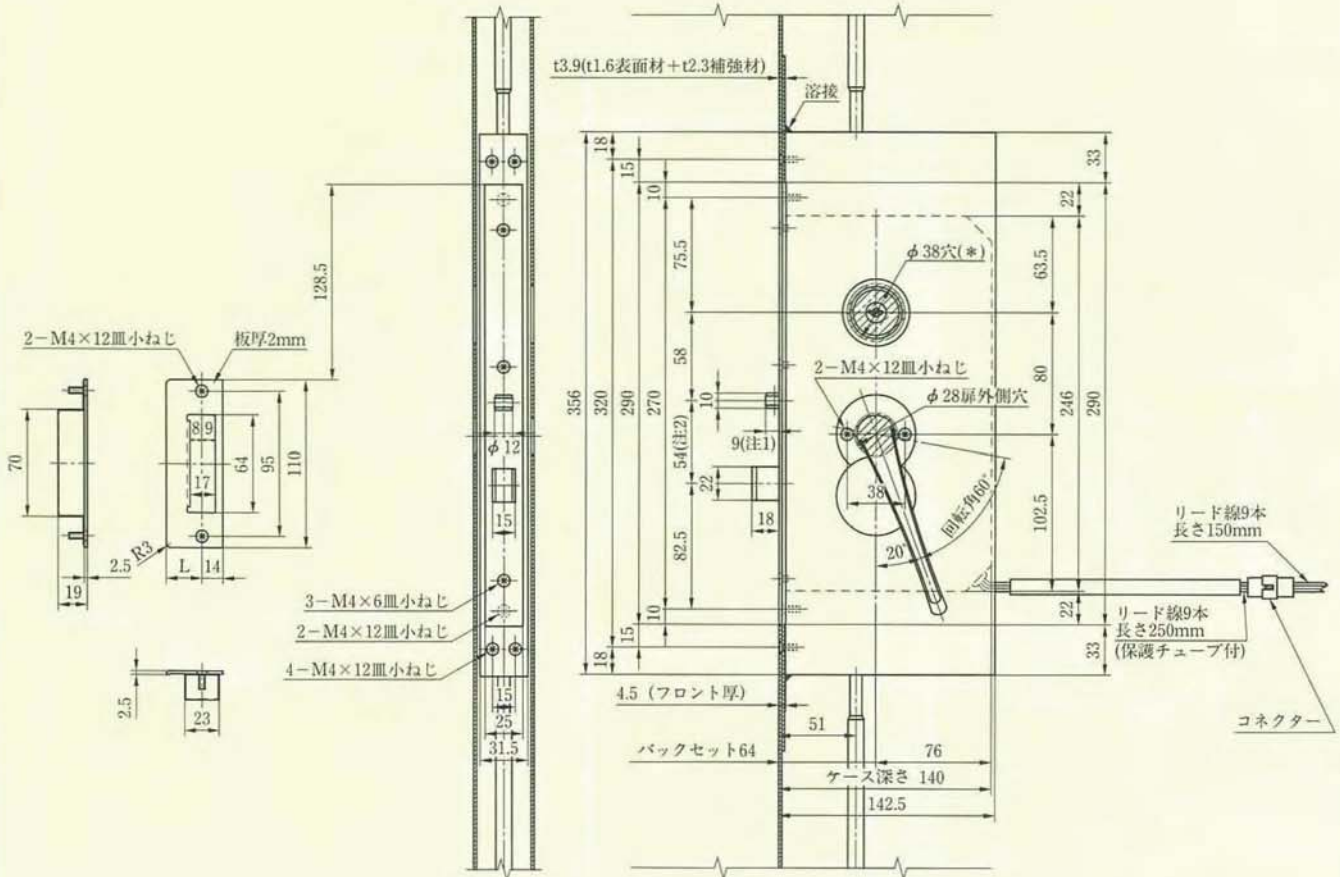
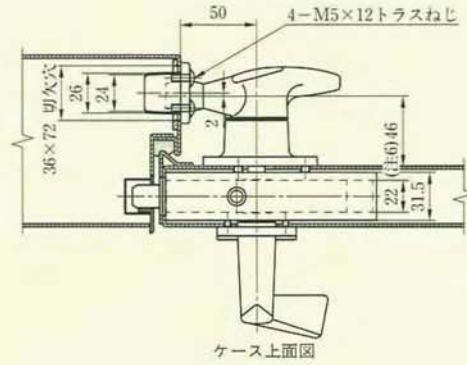
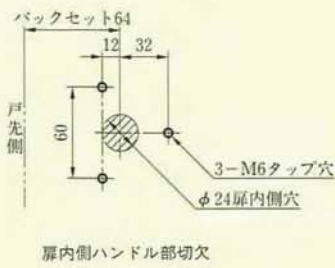


- (注1) トリガーボルトの寸法9mmの場合、有効トリ寸法は4~6mmです。  
トリガーボルトの寸法は調節可能ですので、トリ寸法1~12mmの範囲で使用できます。
- (注2) ALG (R,T) 52型のトリガーの位置はALG (R, T) 51型より16mm下方になります。  
ALG (R,T) 52型の場合、室内側は標準ハンドルとなります。
- (注3) 扉厚範囲がありませんので、正確な扉厚をご指示願います。
- (注4) 上下部の切欠は両面ハンドル仕様と同一となります。
- (注5) 電気錠の切欠には通線とプッシングの余裕をみてください。(10mm程度)
- (注6) 実寸24.8mmとなる箇所がありますので、戸先側の錠ケース挿入口は、全て25mm幅にて切欠き願います。

# ALG50 SERIES

ALG51/ALG52/ALG55/ALG56/ALGT51/ALGT52/ALGT55/ALGT56/ALGR51  
ALGR52/ALGR55/ALGR56 (室外側脱着ハンドル、室内側ローラー締めハンドルの場合)

## ALG5191R-1RH型 (片開き用)



片開き用ストライクSKB型

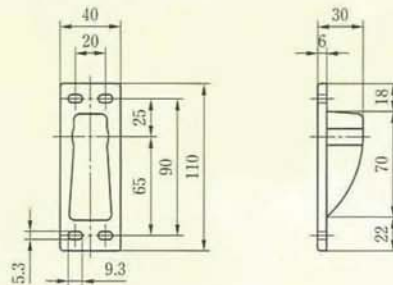
(\*) 装着シリンダー

メーカー名	品名	切欠穴
MIWA	DA	φ38
GOAL	HD	φ44

- ・サムターンは美和ロック製のALG51をご使用ください。
- ・サムターン側の切欠きはφ38となります。

● 扉厚によるストライクのL寸法 (単位mm)

片開き扉用		
扉厚(以上~未満)	記号	L寸法
40~42	DP	24
42~50	ER	28
50~58	FT	32
58~66	G	36



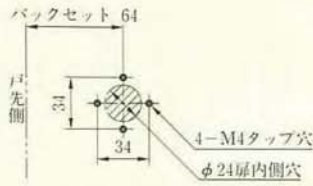
- (注1) トリガーボルトの出寸法9mmの場合、有効チリ寸法は4~6mmです。トリガーボルトの出寸法は調節可能ですので、チリ寸法1~12mmの範囲で使用できます。
- (注2) ALG (R,T) 52型のトリガーの位置はALG (R,T) 51型より16mm下方になります。ALG (R,T) 52型の場合、室内側は標準ハンドルとなります。
- (注3) 扉厚範囲がありませんので、正確な扉厚をご指示願います。
- (注4) 上下部の切欠は両面ハンドル仕様と同一となります。
- (注5) 電気錠の切欠には通線とプッシングの余裕をみてください。(10mm程度)
- (注6) 寸寸24.8mmとなる箇所がありますので、戸先側の錠ケース挿入口は、全て25mm幅にて切欠き願います。

ALG50  
シリーズ

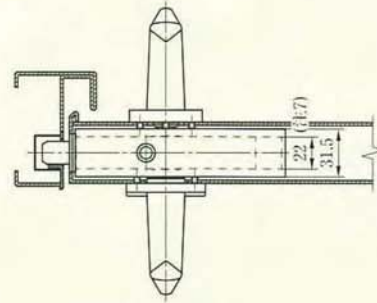
# ALG50 SERIES

ALG51/ALG52/ALG55/ALG56/ALGT51/ALGT52/ALGT55/ALGT56  
ALGR51/ALGR52/ALGR55/ALGR56 (室外側脱着ハンドルの場合)

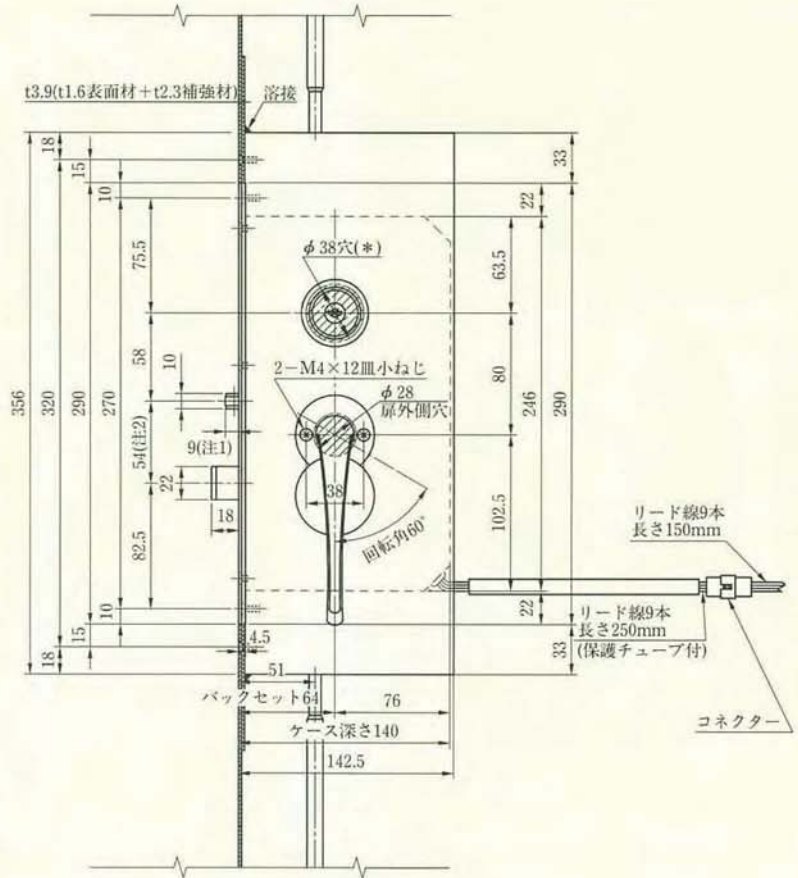
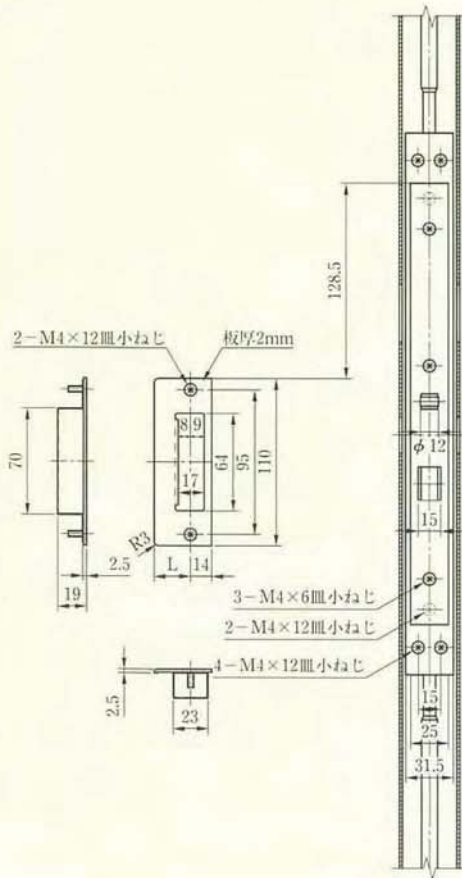
## ALG5151-1RH型



扉内側ハンドル部切欠



ケース上面図



ALG50  
シリーズ

(\*) 装着シリンダー

メーカー名	品名	切欠穴
MIWA	DA	φ38
GOAL	HD	φ44

- ・サムターンは美和ロック製のALG51をご使用ください。
- ・サムターン側の切欠きはφ38となります。

●扉厚によるストライクのL寸法 (単位mm)

片開き扉用			両開き扉用		
扉厚(以上~未満)	記号	L寸法	扉厚(以上~未満)	記号	L寸法
40~42	DP	24	40~42	CM	20
42~50	ER	28	42~46	N	22
50~58	FT	32	46~50	DP	24
58~66	G	36	50~54	Q	26
			54~58	ER	28
			58~62	S	30
			62~66	FT	32

- (注1) トリガーボルトの出寸法9mmの場合、有効チリ寸法は4~6mmです。トリガーボルトの出寸法は調節可能ですので、チリ寸法1~12mmの範囲で使用できます。
- (注2) ALG (R,T) 52型のトリガーの位置はALG (R,T) 51型より16mm下方になります。
- (注3) 片面ハンドルの場合、上図の室内側と同一切欠をハンドル装着側のみ加工して下さい。
- (注4) 扉厚範囲がありませんので、正確な扉厚をご指示願います。
- (注5) 上下部の切欠は両面ハンドル仕様となります。
- (注6) 電気錠の切欠には通線とプッシングの余裕をみてください。(10mm程度)
- (注7) 実寸24.8mmとなる箇所がありますので、戸先側の錠ケース挿入口は、全て25mm幅にて切欠き願います。